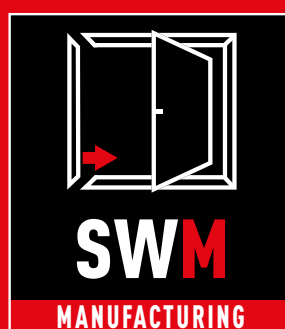


**SOUDAL**

# Catalogo Prodotti

## Gamma Serramento



## A PROPOSITO DI SOUDAL

**Soudal** è un'azienda leader in Europa per la produzione di sigillanti, schiume poliuretaniche e adesivi. Fondata nel 1966 da Mr. Vic Swerts, è tuttora di proprietà della famiglia e indipendente dalle grandi corporazioni multinazionali. L'azienda aveva iniziato con una produzione locale di silicone per poi trasformarsi rapidamente in una realtà a carattere internazionale. **Soudal**, specialista in prodotti chimici, produce: adesivi, schiume poliuretaniche, sigillanti e spray tecnici.

La strategia di **Soudal** di avere una presenza in tutti i continenti continua con una serie di acquisizioni. Dopo TKK (2013) secondo polo produttivo europeo di schiume poliuretaniche, sono entrate a far parte del gruppo **Soudal**, Bochem (2014) fondamentale per ampliare il portafoglio prodotti per l'industria, Accumetric (2014) azienda produttrice di siliconi in USA, Tenachem (2015) per implementare la presenza nel settore vetro e Mitol (2017) specializzata nella produzione di adesivi destinati all'industria del legno, carta e imballaggio. Nel 2018 la serie di acquisizioni in Australia, Nuova Zelanda e Finlandia porta a 65 il numero complessivo di filiali nel mondo.

I prodotti **Soudal**, sono venduti in oltre 130 paesi nel mondo compresi i brand di fama internazionale nel settore delle costruzioni. Nel 2019, **Soudal** ha realizzato un fatturato di 893 milioni di euro.

## INDICE

A proposito di **Soudal**

- p. 01 **Rendimento Energetico degli Edifici**
- » 04 **Sigillanti**
- » 07 **MS Polymer®**
- » 08 **Soudal Window System**
- » 09 **SISTEMA DI POSA PER L'INSTALLAZIONE DEL SERRAMENTO**
- » 10 **Soudal Window System - Introduzione**
- » 12 **Soluzioni SWS**
- » 16 **Schiuma Poliuretanica Elastica Flexifoam**
- » 17 **Nastro Autoespandente Soudaband Pro BG1**
- » 18 **Nastro Autoespandente Multifunzione Soudaband Aktiv Plus**
- » 19 **Nastri e Membrane SWS Tapes**
- » 22 **Membrane Liquide Soudatight**
- » 24 **Posizionamento sul Punto Vendita**
- » 25 **Silirub Color**
- » 26 **Sigillanti Siliconici Neutri**
- » 27 **Sigillanti Siliconici ed Acrilici**
- » 28 **Sigillanti Ibridi Ms Polymer®**
- » 29 **Schiume Poliuretaniche**
- » 30 **Schiuma 2K - Ancoranti Chimici**
- » 31 **SISTEMA DI POSA PER ATTRAVERSAMENTI E GIUNTI RESISTENTI AL FUOCO**
- » 32 **Prodotti Resistenti al Fuoco**
- » 35 **PRODOTTI PER LA COSTRUZIONE DEL SERRAMENTO**
- » 36 **Sigillanti e Adesivi**
- » 38 **Adesivo Poliuretanico in Schiuma Soudatherm SFI 600P**
- » 40 **Adesivo Strutturale per Legno HB Construct**
- » 41 **Adesivi di Montaggio**
- » 42 **Adesivi Speciali**
- » 43 **Pulitori**
- » 44 **Promotori di Adesione**
- » 45 **ALTRI SIGILLANTI PER IMPIEGHI PROFESSIONALI**
- » 46 **Sigillanti Siliconici Acetici e Neutri**
- » 47 **Sigillanti Siliconici Neutri e Speciali**
- » 48 **Sigillanti Acrilici**
- » 49 **Sigillanti Poliuretanici/Ibridi MS Polymer®**
- » 50 **Spray Tecnici**
- » 52 **Accessori**
- » 54 **Attrezzi**
- » 56 **Perfect Job Accessori per Sigillare**
- » 57 **ADESIVI PROFESSIONALI PER L'INDUSTRIA DEL LEGNO**
- » 58 **Adesivi Legno**
- » 61 **SISTEMA DI CONTROTELAIO PER L'INSTALLAZIONE DEL SERRAMENTO**
- » 62 **Componenti Sistema**
- » 64 **Soudaframe SWI - Fasi assemblaggio**



## QUADRO NORMATIVO - LEGISLATIVO

Il rendimento energetico degli edifici è definito dalla legislazione europea, in particolare dalla direttiva originaria 2002/91/CE, detta anche **EPB-D**. Quest'ultima richiama pienamente gli "obiettivi 20-20-20" dell'Unione europea, vale a dire: riduzione delle emissioni di CO<sub>2</sub> del 20% entro il 2020, ridurre il consumo di energia del 20 % e aumentare la quota di energie rinnovabili al 20% rispetto ai livelli del 1990.

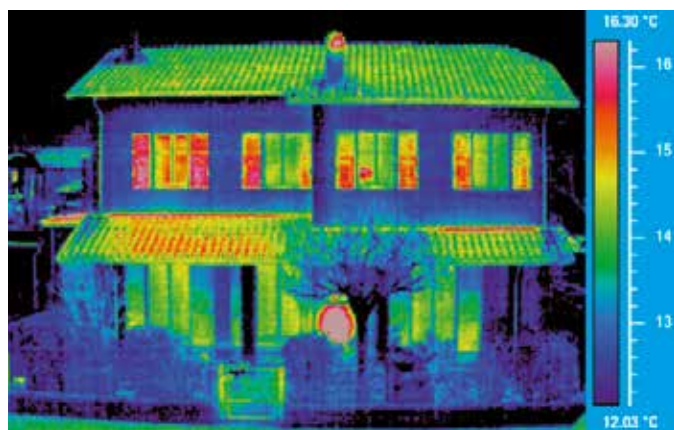
La questione delle energie rinnovabili è ulteriormente approfondita nella direttiva Europea 2009/28/EC (promozione dell'uso dell'energia da fonti rinnovabili).



L'approccio in corso risultava però in ritardo rispetto gli obiettivi fissati per il 2020 e così è stata emanata una nuova direttiva la 2018/844/UE, pubblicata sulla Gazzetta europea, che aggiorna la direttiva 2010/31/UE sulla prestazione energetica nell'edilizia e la direttiva 2012/27/UE sull'efficienza energetica. La nuova direttiva è entrata in vigore il 9 luglio 2018 e dovrà essere recepita entro il 10 marzo 2020.

Tutti i Paesi dell'Unione Europea dovranno elaborare nei prossimi anni una strategia a lungo termine per sostenere la ristrutturazione degli edifici residenziali e non residenziali, sia pubblici che privati, al fine di ottenere un parco immobiliare ad alta efficienza energetica entro il 2050 e dovranno facilitare la trasformazione degli edifici esistenti in edifici a energia quasi zero.

Il concetto di **NZEB** (Near Zero Energy Building) era stato introdotto già con la revisione della direttiva sul rendimento energetico (2010/31/CE) inserendo dei requisiti più vincolanti sia per le nuove costruzioni che per le ristrutturazioni.



### Gli obiettivi della nuova direttiva:

- **rendere** più efficaci le strategie di ristrutturazione degli immobili a lungo termine che dovranno avere obiettivi chiari e misurabili per un settore edile idealmente decarbonizzato e un parco di edifici NZEB al 2050
- **consolidare** la componente finanziaria e promuovere investimenti privati per il recupero del patrimonio edilizio esistente
- **sostenere** lo sviluppo delle infrastrutture per l'elettromobilità
- **innalzare** le soglie per l'obbligo delle ispezioni degli impianti di riscaldamento e di condizionamento dell'aria, confidando nell'apporto dei sistemi automatici di monitoraggio e controllo
- **incoraggiare** l'uso delle tecnologie informatiche per edifici efficienti
- **migliorare** la trasparenza delle metodologie di calcolo della prestazione energetica definite dagli stati membri
- **accrescere** il ruolo dei consumatori informandoli e proteggendoli dalla povertà energetica.

L'obiettivo complessivo della nuova direttiva 2018/844/UE è quello di abbattere dell'80-95%, rispetto ai livelli del 1990, le emissioni di gas serra entro il 2050 con target intermedi al 2030 e 2040. L'obiettivo è strettamente legato con quello del **32% di energia rinnovabile entro il 2030**.

"La direttiva definisce un edificio a energia quasi zero (NZEB) come un edificio caratterizzato da un rendimento energetico molto elevato e richiede il calcolo dell'indicatore di energia primaria. Una richiesta energetica molto bassa o vicino allo zero dovrebbe essere coperta in misura molto significativa da fonti rinnovabili, compresa quella proveniente da fonti di produzione in loco o nelle vicinanze."

Dal 1 Gennaio 2021, questo diventerà lo standard per tutte le nuove abitazioni in tutta l'Europa.



## PASSIVHAUS

**Passivhaus** è uno standard costruttivo nato dall'intuizione di **Wolfgang Feist**, un fisico edile che nel lontano 1989 ha simulato un approccio "semplice" al tema del comfort abitativo, culminando nel 1991 con la costruzione della prima **Passivhaus** al mondo in una città vicino a Francoforte. Da allora ad oggi si sono moltiplicati i casi di replicabilità e di successo dell'implementazione di questo approccio sia alle nuove costruzioni che alle ristrutturazioni, sia sul residenziale che sul non residenziale. La maggior parte si trova in Germania ed Austria, ma ne sono state realizzate svariate in altri Paesi del mondo e anche **in Italia il numero è in aumento**.

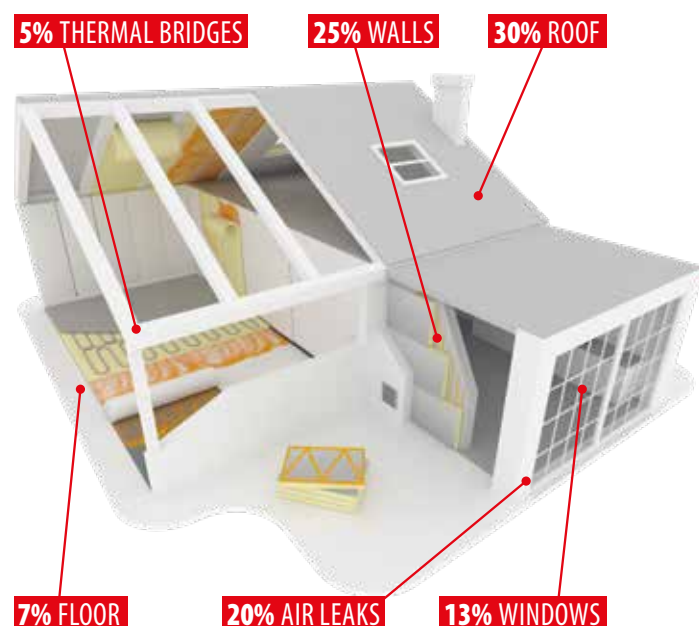
Una **Passivhaus** è un edificio che deve rispettare determinati criteri, fra cui il fabbisogno termico per riscaldamento ed il fabbisogno frigorifero per raffrescamento che devono rimanere al di sotto di **15 kWh/m² anno**. Queste prestazioni si ottengono con una progettazione molto attenta, specie nei riguardi del sole, con l'adozione di isolamento termico ad altissime prestazioni su murature perimetrali, tetto e superfici vetrate e mediante l'adozione di sistemi di ventilazione controllata a recupero energetico.

### AIRTIGHTNESS - TENUTA ALL'ARIA

La maggiore attenzione degli operatori di settore è rivolta alla trasmissione termica dei componenti strutturali dell'involucro edilizio. Ma per ottenere prestazioni NZEB è imprescindibile la verifica della tenuta all'aria dell'involucro stesso, ne è prova che tutti i principali protocolli energetici europei hanno in comune la verifica mediante **Blower Door Test** e la verifica delle temperature superficiali interne.

### LA VERIFICA DELLA PERMEABILITA' ALL'ARIA DELL'EDIFICIO: IL BLOWER DOOR TEST

Il **Blower-Door-Test**, svolto secondo la norma la UNI EN 13829 permette di misurare l'ermeticità di un edificio dopo aver imposto una determinata differenza di pressione tra interno ed esterno. Il metodo permette di scoprire "le perdite d'aria" dell'involucro edilizio e di valutare il flusso (o tasso) di ricambio dell'aria. Ovviamente valori bassi (infiltrazioni d'aria inferiori) sono preferibili.



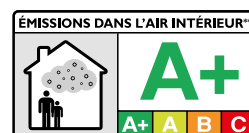
### EMISSIONI

Quando tutto è ben chiuso, particolare attenzione deve essere posta alle emissioni. Negli ambienti indoor i VOC (composti organici volatili) possono raggiungere concentrazioni elevate. Non esistono valori limiti standard, ma sia la legislazione europea che quella italiana mostrano un'attenzione crescente all'argomento.

In questo contesto si collocano i CAM (criteri ambientali minimi) che sono i requisiti ambientali definiti per le varie fasi del processo di acquisto nell'ambito di quanto stabilito dal Piano di sostenibilità ambientale dei consumi del settore della pubblica amministrazione e sono adottati con Decreto del Ministero dell'Ambiente della Tutela del territorio e del mare.

In Italia, l'efficacia dei CAM è stata assicurata grazie all'art. 18 della L. 221/2015 e, successivamente, all'art. 34 recante "Criteri di sostenibilità energetica e ambientale" del D.lgs. 50/2016 "Codice degli appalti" (modificato dal D.lgs 56/2017), che ne hanno reso obbligatoria l'applicazione da parte di tutte le stazioni appaltanti.

**Soudal** pone particolare attenzione alle emissioni certificando i propri prodotti e ponendo sull'etichetta i riferimenti EC1 Plus (classe esclusiva "a bassissima emissione" marchio del GEV) o A+.





## QUADRO NORMATIVO ITALIANO

### UNI 10818: 2015 - Finestre, portefinestre, porte e chiusure oscuranti. Ruoli, responsabilità e indicazioni contrattuali nel processo di posa.

La norma definisce le responsabilità di tutte le figure che operano nel settore serramento:

1. PROGETTISTA
2. DIRETTORE LAVORI
3. PRODUTTORE
4. DISTRIBUTORE/RIVENDITORE
5. INSTALLATORE/POSATORE
6. COSTRUTTORE EDILE

Codice del consumo - D.Lgs 205/2006, art. 129 comma 5: "Il difetto di conformità che deriva dall'imperfetta installazione del bene di consumo è equiparato al difetto di conformità del bene quanto l'installazione è compresa nel contratto di vendita ed è effettuata dal venditore o sotto la sua responsabilità. Tale equiparazione si applica anche nel caso in cui il prodotto, concepito per essere installato dal consumatore, sia da questo installato in modo non corretto a causa di una carenza delle istruzioni di installazione".

**Considerando che la maggior parte dei reclami sono legati ad una posa in opera eseguita con materiali non idonei, l'imperfetta installazione del serramento è equiparata al difetto di conformità dello stesso. Le responsabilità potrebbe ricadere su chi è solo responsabile della vendita o sul produttore se non ha fornito le corrette istruzioni di installazione.**

### UNI 11673-1 - Posa in opera dei serramenti - Parte 1: Requisiti e criteri di verifica della progettazione

La norma definisce le metodologie di verifica dei requisiti di base dei progetti di posa in opera dei serramenti, fornendo indicazioni di carattere progettuale. Si applica alle fasi di progettazione esecutiva e di scelta dei materiali, in accordo alle competenze e responsabilità definite dalla UNI 10818.

La progettazione deve garantire che il giunto di collegamento con il vano murario non sia la causa di un peggioramento delle prestazioni di prodotti o degradi funzionali

*Si applica alle soluzioni di posa in opera di:*

- A. Serramenti esterni considerati in UNI EN 14351-1
- B. Porte interne pedonali considerate in prEN 14351-2
- C. Porte industriali, commerciali e da garage

*I punti chiave della norma sono:*

1. ISOLAMENTO TERMICO
2. ISOLAMENTO ACUSTICO
3. TRASPIRABILITA' DEL GIUNTO
4. TENUTA ALL'ACQUA
5. COMPOSTI ORGANICI VOLATILI (VOC)
6. PRESTAZIONI DI BASE DEI MATERIALI DI SIGILLATURA E RIEMPIMENTO

La norma definisce che per i sigillanti i limiti prestazionali devono essere garantiti dalla norma di prodotto UNI EN 15651 e dichiarati dal fabbricante nella documentazione attestante l'apposizione della marcatura CE in etichetta, il tutto deve essere comprovato dalla dichiarazione di prestazione (DoP).

CE	14
	NB0757
	<b>SOUDAL</b> DoP 230737
EN15651-1 F-EXT-INT-25LM EN15651-2 G-25LM	

### UNI 11673-2 - Posa in opera di serramenti- Requisiti di conoscenza, abilità e competenza degli installatori/posatori di serramenti

La norma definisce i requisiti relativi all'attività professionale del posatore di serramenti, ossia del soggetto operante professionalmente nell'ambito della relativa posa in opera in edifici sia di nuova costruzione sia esistenti, in termini di conoscenza, abilità e competenza in conformità al Quadro Europeo delle Qualifiche.

### UNI 11673-3 - Posa in opera di serramenti - Requisiti minimi per l'attività di formazione non formale per gli installatori/posatori di serramenti

La presente norma specifica i requisiti minimi per l'erogazione di corsi di formazione non formale per l'apprendimento delle conoscenze e lo sviluppo di abilità da parte degli installatori/posatori di serramenti, limitatamente agli indirizzi di specializzazione "Installatore/posatore senior" e "Installatore/posatore caposquadra" come definiti nella norma UNI 11673-2. La presente norma definisce inoltre i requisiti minimi delle organizzazioni e del personale docente che erogano la formazione non formale agli installatori/posatori di serramenti.

### UNI 11673-4 Posa in opera dei serramenti - Requisiti e criteri di verifica dell'esecuzione

La norma definisce le metodologie di verifica dei requisiti di base dell'esecuzione della posa in opera dei serramenti, fornendo indicazioni di carattere documentale, analitico e sperimentale anche ai fini del collaudo in opera. La norma integra la serie di norme UNI 11673 con particolare riferimento alla UNI 11673-1 dedicata ai requisiti e criteri di verifica della progettazione della posa in opera dei serramenti.

### UNI 11296: 2018 - Posa in opera di serramenti e altri componenti di facciata - Criteri finalizzati all'ottimizzazione dell'isolamento acustico di facciata dal rumore esterno

La norma definisce i criteri per la posa in opera di componenti di facciata (serramenti, sistemi dispositivi per il passaggio dell'aria, sistemi di oscuramento/schermatura e altri componenti presenti in facciata) e fornisce indicazioni sulla verifica dell'isolamento acustico della facciata dal rumore esterno. La norma si applica agli interventi su edifici esistenti e di nuova costruzione ed anche ai serramenti interni di separazione tra ambienti che richiedono protezione dal rumore.

## CLASSIFICAZIONE DEI SIGILLANTI

I sigillanti si classificano in funzione dell'applicazione e della capacità di adattarsi al movimento dei giunti, nonché del comportamento al carico, dinamico, modalità di indurimento e base chimica.

La norma ISO11600 definisce in funzione dell'applicazione le seguenti tipologie:

**G** - sigillanti adatti alla sigillatura di giunti per vetrazione

**F** - sigillanti adatti alla sigillatura di giunti diversi in edilizia

In funzione dell'allungamento a rottura si hanno le seguenti tipologie:

**Tab.1 - CLASSIFICAZIONE IN FUNZIONE DELLA CAPACITA' ELASTICA**

CLASSI	25	20	12,5	7,5
AMPIEZZA DI PROVA %	± 25	± 20	± 12,5	± 7,5
CAPACITA' DI MOVIMENTO %	25	25	12,5	7,5

• **Poco deformabili** - Modulo elastico (forza per deformarli) superiore a 0,4 N/mm<sup>2</sup> - indicati con HM (high modulus) UNI 11600

• **Molto deformabili** - Modulo elastico inferiore a 0,4 N/mm<sup>2</sup> - indicati con LM (low modulus) UNI 11600

In funzione del comportamento dinamico si classificano come:

**E**: elastici, non subiscono deformazioni permanenti, (solo classe 12,5: recupero elastico superiore al 40%) - ISO7389

**P**: plastici (solo classe 12,5 e 7,5 con recupero elastico inferiore al 40%) - ISO7389

In riferimento alla tabella 1 i sigillanti in classe **20** e **25** sono definiti elastici.

I sigillanti in classe **12,5** possono essere sia elastici che plastici precisando la lettera **P** o **E**.

I sigillanti in classe **7,5** sono di tipo plastico.

Nelle tabelle 2 e 3 sono indicate le classificazioni dei sigillanti **Tipo G** per vetrazione e **Tipo F** per edilizia.

**Tab.2 - SIGILLANTI PER VETRAZIONE - TIPO G**

CLASSI	20	25
	Classe 20 LM (basso modulo)	Classe 25 LM (basso modulo)
	Classe 20 HM (alto modulo)	Classe 25 HM (alto modulo)

**Tab.3 - SIGILLANTI PER EDILIZIA - TIPO F**

CLASSI	20	25	12,5
	Classe 20 LM (basso modulo)	Classe 25 LM (basso modulo)	Classe 12,5 E (elastico)
	Classe 20 HM (alto modulo)	Classe 25 HM (alto modulo)	Classe 12,5 P (plastico)
			Classe 7,5 P (solo plastico)

## IDENTIFICAZIONE DEI SIGILLANTI

Sull'imballaggio dei sigillanti professionali sono indicate le seguenti informazioni secondo le norme UNI EN ISO 11600

- **G o F** - Tipo di sigillante in funzione dell'applicazione
- **25 - 20 - 12,5 E - 12,5 P - 7,5** classe in funzione della capacità di dilatazione dei giunti con indicazione del modulo **LM** o **HM** o del comportamento dinamico **E** o **P**.
- Eventuale **indicazione del materiale** su cui è stato testato il sigillante **M** = malta; **G** = vetro; **A** = alluminio
- Eventuale indicazione se il sigillante è stato testato con applicazione di **primer**: **p** = con primer; **up** = senza primer

### ESEMPI:

ISO 11600 – F- 25LM-Mp indicata sulla confezione, specifica:  
Sigillante da costruzione (F), che ha superato le prove previste dalla norma UNI EN 11600 e presenta una capacità di dilatazione del 25%, un modulo elastico inferiore al 0.4 N/mm<sup>2</sup> e che è stato testato su un substrato in malta con applicazione di primer.

ISO 11600 – G- 25HM-Aup,Gup indicata sulla confezione, specifica:  
Sigillante per vetratura (G), che ha superato le prove previste dalla norma UNI EN 11600 e presenta una capacità di dilatazione del 25%, un modulo elastico superiore al 0.4 N/mm<sup>2</sup> e che è stato testato su un substrato in alluminio anodizzato senza applicazione di primer e su una superficie in vetro senza applicazione di primer.

### SCELTA DEI SIGILLANTI - IN FUNZIONE DELLE DIVERSE TIPOLOGIE DI SUBSTRATI

Tipo di supporto	Tipo di sigillante
Alluminio/Alluminio	Siliconico acetico (solo se alluminio anodizzato) - Siliconico neutro (se alluminio verniciato) Poliuretano (se protetto) - Butilico - MS Polymer
Alluminio/Vetro	Siliconico acetico (se alluminio anodizzato) Siliconico neutro - Poliuretano se protetto MS Polymer®
Alluminio/Muro (mattoni, CLS)	Siliconico neutro - Poliuretano (se protetto) - Polisolfurico - Acrilico - MS Polymer®
Vetro/Vetro	Siliconico acetico (se vetro, senza coating) - Siliconico neutro (se vetro con coating) Poliuretano se protetto - Polisolfurico
Vetro/Legno	Siliconico neutro - Poliuretano se protetto - Polisolfurico - MS Polymer®
Materie plastiche	Siliconico neutro - Poliuretano se protetto - MS Polymer®
Pietre naturali (marmi, graniti, ecc.)	Siliconico neutro specifico - MS Polymer® - Altri sigillanti: solo se dichiarati compatibili dal produttore
Rame, ottone, lamiere zincate/verniciate	Siliconico neutro - MS Polymer® - Poliuretano (se protetto)
Acciaio, acciaio inox	Siliconico acetico - Siliconico neutro - Poliuretano - Polisolfurico - Butilico - MS Polymer®
Muro (mattoni, CLS, ecc.)/Muro (mattoni, CLS, ecc.)	Siliconico neutro - Poliuretano - Polisolfurico - Acrilico - MS Polymer®

Nota: vernici speciali possono compromettere l'adesione del sigillante al substrato e conseguentemente inficiare la tenuta della sigillatura nel suo complesso. Si può ovviare a tale inconveniente pretrattando le superfici interessate con promotori di adesione o primer.

## DEFINIZIONE DEL SIGILLANTE PER SPECIFICHE APPLICAZIONI

### Applicazione del sigillante nel giunto

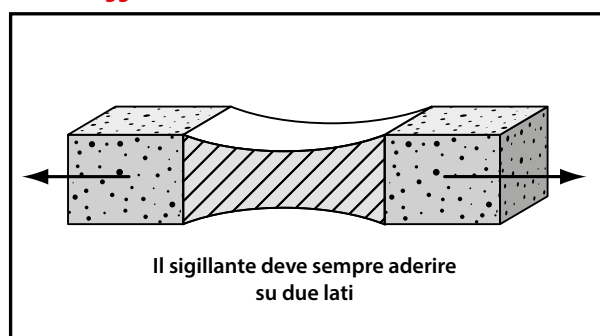
Il giunto deve essere progettato in funzione del movimento di esercizio previsto per i materiali in cui il manufatto è costruito e deve tener conto quindi dei movimenti di dilatazione. Il sigillante deve aderire sempre su due lati con applicazione di fondogiunto in quanto l'adesione su tre lati provoca rottura del sigillante quando sottoposto a movimenti di trazione/ dilatazione dei materiali.

### Dimensionamento del giunto

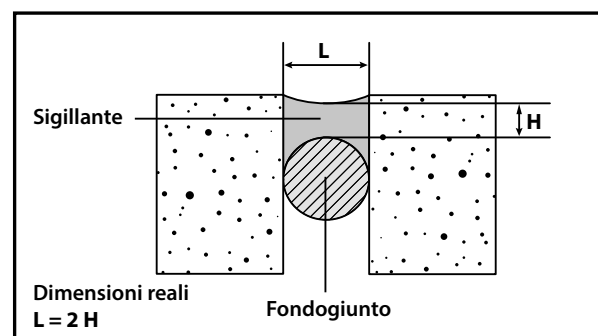
La profondità del sigillante deve essere la metà della larghezza. Quantità minori o maggiori possono causare fessurazioni del sigillante stesso in fase di polimerizzazione o movimento del giunto.

Deve essere inserito sempre un fondogiunto per garantire l'adesione su due soli lati.

### Giunto soggetto a trazione

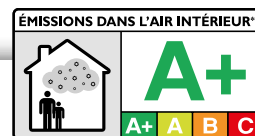


### Schematizzazione di giunto



## LE EMISSIONI INDOOR DELLE SOSTANZE ORGANICHE VOLATILI "VOC"

L'inquinamento dell'aria negli ambienti indoor è un fenomeno al quale è stato dedicato, negli ultimi anni, sempre maggiore attenzione. Negli ambienti indoor i **VOC** (composti organici volatili) possono raggiungere concentrazioni elevate. Non esistono valori limiti standard, ma sia la legislazione europea che quella italiana mostrano un'attenzione crescente all'argomento. In questo contesto si collocano i **CAM** (criteri ambientali minimi) che sono i requisiti ambientali definiti per le varie fasi del processo di acquisto nell'ambito di quanto stabilito dal Piano di sostenibilità ambientale dei consumi del settore della pubblica amministrazione e sono adottati con Decreto del Ministero dell'Ambiente della Tutela del territorio e del mare. In Italia, l'efficacia dei **CAM** è stata assicurata grazie all'art. 18 della L. 221/2015 e, successivamente, all'art. 34 recante "Criteri di sostenibilità energetica e ambientale" del D.lgs. 50/2016 "Codice degli appalti" (modificato dal D.lgs 56/2017), che ne hanno reso obbligatoria l'applicazione da parte di tutte le stazioni appaltanti. **Soudal pone particolare attenzione alle emissioni certificando i propri prodotti** e ponendo sull'etichetta i riferimenti **EC1 Plus** (classe esclusiva "a bassissima emissione" marchio del **GEV**) o **A+**.

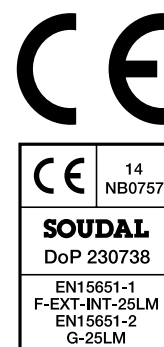


## DOP (DICHIARAZIONE DI PRESTAZIONE) - MARCATURA CE

Il marchio **CE** dimostra che un prodotto risponde alle normative della legislazione Europea. È stato introdotto nel 1988 con la **Direttiva per i prodotti da costruzione (CPD)**, che tuttavia aveva autorizzato adattamenti specifici per ogni paese, di conseguenza non si è avuta una diffusione del marchio CE in modo uniforme. La direttiva è stata sostituita dal **Regolamento per i prodotti da costruzione (CPR)**, che è obbligatorio a partire dal **1° Luglio 2014** in tutti gli stati membri della comunità. Il regolamento afferma che tutti i prodotti da costruzione, riportanti il marchio CE dovranno essere accompagnati da una **Dichiarazione di prestazione (DoP)**, che dovrà essere fornita al cliente e conservata per almeno 10 anni. Questo documento contiene tutte le caratteristiche tecniche salienti del prodotto. Il contenuto della dichiarazione di prestazione è interamente definito nel **(CPR)** e deve essere disponibile nelle lingue dei paesi in cui viene commercializzato il prodotto.

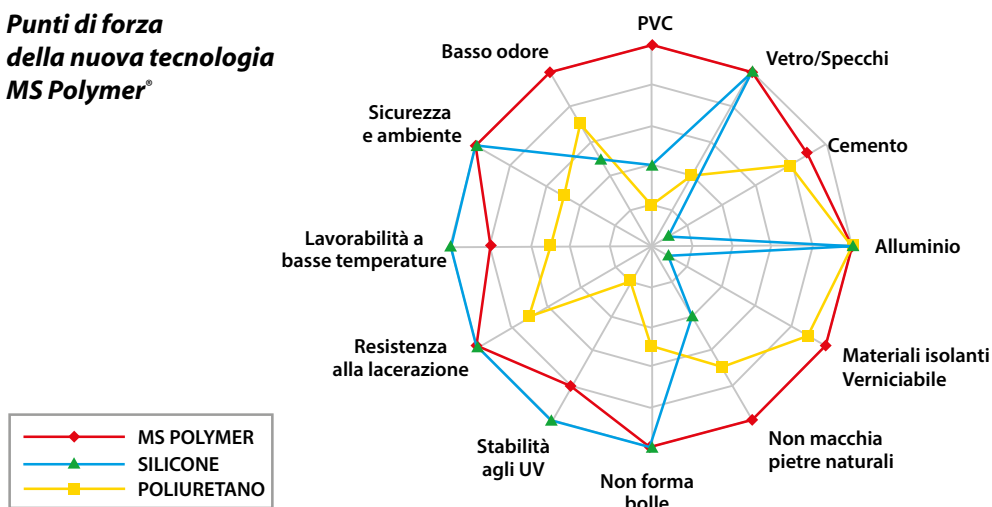
### Quali prodotti devono essere etichettati con il marchio CE?

Tutti i prodotti da costruzione che rientrano nel campo di applicazione di una normativa europea armonizzata OPPURE che comportano un "Benessere Tecnico Europeo (ETA)" (es. gli ancoranti chimici ed i prodotti resistenti al fuoco di Soudal).



## MS POLYMER®: I SIGILLANTI ADESIVI “UNA NUOVA TECNOLOGIA”

**Punti di forza  
della nuova tecnologia  
MS Polymer®**



Il grafico evidenzia come la tecnologia MS Polymer® sia mediamente più performante rispetto alle altre.

### SENZA SOLVENTI

- Sicurezza d'uso e per l'ambiente, nessun odore

### FACILITA' D'USO

- Adesione su tutti i materiali, anche a basse temperature e su superfici bagnate. Asciuga anche sott'acqua

### DURABILITA' NEL TEMPO

- Colori stabili, resistenza ai raggi UV e agenti atmosferici

### NESSUNA MACCHIA

- Test effettuati su granito, marmo e altri materiali porosi

### VERNICIABILITA',

- anche **BAGNATO SU BAGNATO**  
- Buona verniciabilità con diverse tipologie di vernici

Questi prodotti sono disponibili e riconoscibili nella gamma SOUDAL con il nome "SOUDASEAL".

**SENZA  
SOLVENTI**



## UTILIZZO E SCELTA DI UN MS POLYMER® - Dal sigillante al sigillante adesivo

SOUDASEAL®	215 LM	222 LM	MS CLEAR	240 FC	250 XF
Norme di riferimento	ISO 11600 F-25-LM	ISO 11600 F-25-M	-	-	-
Modulo elastico N/mm <sup>2</sup>	0,36	0,50	0,80	1,0	1,60
Durezza shore A	20±5	25±5	38±5	40±5	50±5
Allungamento a rottura	750%	500%	300%	750%	500%
Caratteristiche	Basso modulo	Basso modulo	Alto modulo	Alto modulo	Alto modulo
Applicazioni	Esterni/interni giunti in edilizia lamiere Verniciabile	Esterni/interni giunti in edilizia prefabbricati lamiere Verniciabile	Vetro, metallo materie plastiche	Carrozzeria, carpenteria, edilizia Verniciabile Bagnato su bagnato	Adesivo strutturale elastico per carpenteria metallica, materie plastiche, edilizia Verniciabile Bagnato su bagnato



Il sistema di posa **“SWS” Soudal Windows System** nasce dall'esperienza internazionale di Soudal, adeguata e sviluppata in funzione delle caratteristiche delle costruzioni italiane e **conforme alla UNI 11673-1**.

E' una soluzione **COMPLETA** in quanto è in grado di coprire TUTTE le esigenze nelle innumerevoli situazioni che si presentano in cantiere con diversi tipi di sistemi oscuranti, diverse soluzioni architettoniche, diversi materiali per telai e controtelai, differenti configurazioni del giunto di posa.

E' una soluzione **EFFICACE**, perché rispetta i dettami della fisica dell'edificio e si basa sui principi fisici che regolano la trasmissione del calore, del vapore e dell'aria, regolandoli nel modo più opportuno.

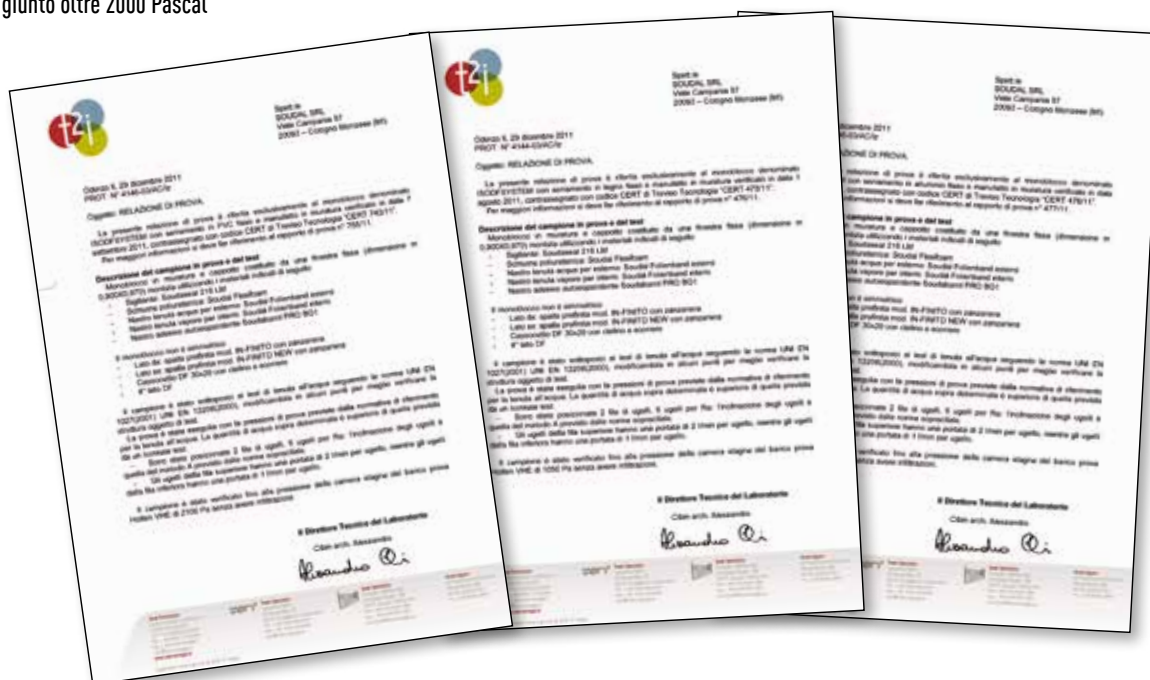
E' una soluzione **SEMPLICE**, sviluppata da un produttore di sigillanti e basata su pochi prodotti multivalenti, da utilizzare in modo intuitivo e veloce. Prodotti conosciuti, certificati secondo le norme UNI di riferimento, facili da usare, in grado di coprire tutte le esigenze.

E' una soluzione **TESTATA**, perché Soudal ha condotto i necessari test sperimentali che dimostrano IN PRATICA, quanto previsto a livello teorico, attraverso una serie completa di simulazioni di casi reali, provati in laboratorio, su pareti vere, sotto il controllo di un Istituto notificato (T2i di Treviso) in grado di certificare i risultati ottenuti.



Analisi termica della parete

Risultati dei test effettuati presso il laboratorio **T2i Treviso**:  
**tenuta del giunto oltre 2000 Pascal**



# SISTEMA DI POSA PER L'INSTALLAZIONE DEL SERRAMENTO



## GAMMA PRODOTTI

## Il sistema SWS - Soudal Window System

Il sistema di posa "SWS" Soudal Windows System è un sistema certificato per la connessione serramento – parete.

### PIANI FUNZIONALI

#### OUT ESTERNO

##### Protezione acqua aria e vento:

- **Chiusura alla pioggia:**  
Evitare infiltrazioni d'acqua dai giunti esterni
- **Permeabilità al vapore:**  
Consentire la migrazione del vapore acqueo verso l'esterno
- **Airtightness – chiusura all'aria:**  
Chiudere alla pressione dell'aria dall'esterno (vento)



#### MID INTERMEDIO

##### Isolamento:

- **Acustico:**  
Tenuta dell'involucro edilizio effettuata isolando da rumori o vibrazioni provenienti dall'esterno
- **Termico:**  
Limitare gli scambi termici tra l'esterno e l'interno e ridurre al minimo il consumo di energia (riscaldamento o raffreddamento) necessario per mantenere la temperatura richiesta

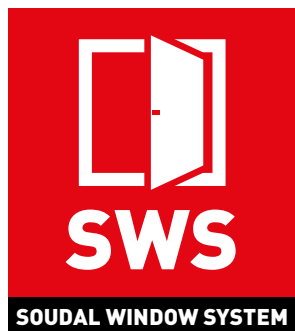


#### IN INTERNO

##### Barriera tra interno ed esterno:

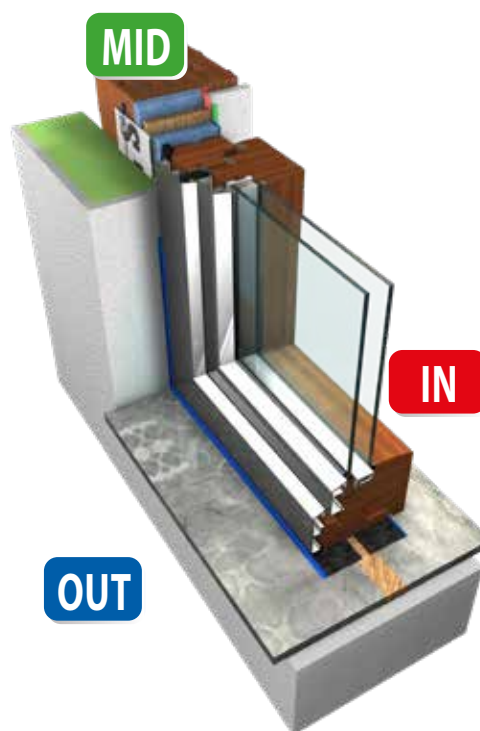
- **Airtightness – Tenuta all'aria:**  
Chiudere alla pressione dell'aria dall'interno
- **Chiusura al vapore:**  
Evitare le infiltrazioni di umidità nei giunti di connessioni serramento – parete





**Soudal offre un sistema di installazione dei serramenti idoneo su 3 livelli:**

- Protezione all'esterno
- Isolamento termico ed acustico nel mezzo
- Chiusura all'aria e al vapore all'interno

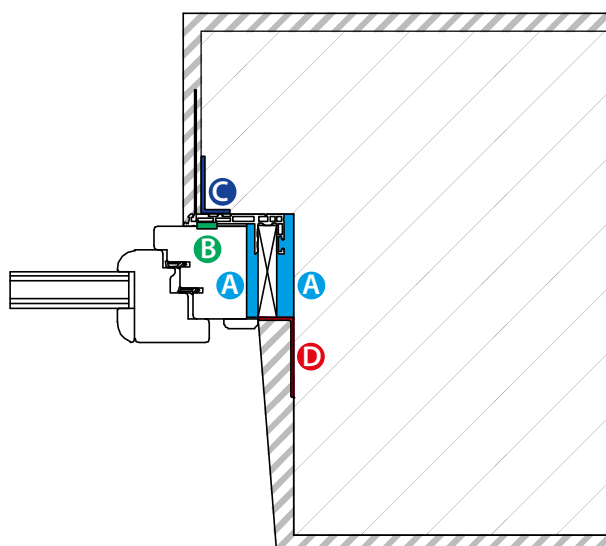


Rappresentazione dei piani funzionali giunto serramento parete.

		ESTERNO	INTERMEDIO	INTERNO
		OUT	MID	IN
<b>Scelta del prodotto per ciascun livello:</b>		<ul style="list-style-type: none"> <li>• Chiusura acqua e vento</li> <li>• Airtightness</li> <li>• Permeabilità al vapore</li> </ul>	<ul style="list-style-type: none"> <li>• Isolamento acustico</li> <li>• Isolamento termico</li> </ul>	<ul style="list-style-type: none"> <li>• Airtightness- Chiusura all'aria</li> <li>• Chiusura al vapore</li> </ul>
<b>Schiume poliuretaniche</b>			Flexifoam	
<b>Membrane Liquide</b>		Soudatight Hybrid		Soudatight LQ Soudatight SP
<b>Membrane TNT</b>		SWS Tapes Esterni SWS Vario Extra		SWS Tapes interni SWS Vario Extra
<b>Nastri autoespandenti pre compressi</b>		Soudaband PRO BG1		
		Soudaband Aktiv Plus		
<b>Sigillanti</b>	Ibridi MS Polymer	Soudaseal 215 LM		
	Acrilici			Acryrub F4
	Silicone	Soudasil 440 – 400 Silirub NO7 Silirub N2		

## Esempi applicativi in alcune tipologie di nodo serramento - parete

**TAVOLA 1 - PARETE IN MURATURA**

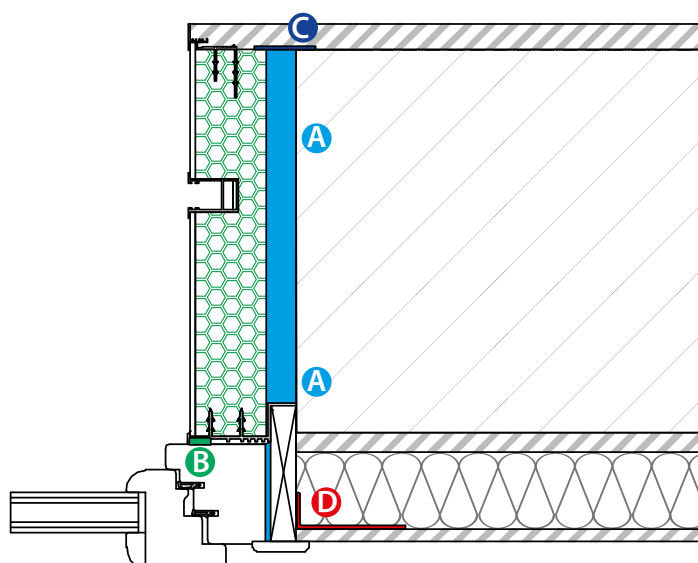


### Posizionamento del Sistema SWS di Soudal nel nodo serramento-parete

- Legenda:*
-  Laterizio
  -  Intonaco
  -  **A** Flexifoam/  
Soudaband Aktiv Plus
  -  **B** Autoespandente  
PRO BG1
  -  **C** SWS Tapes Outside/  
Soudatight Hybrid/SWS Vario Extra
  -  **D** SWS Tapes Inside/  
Soudatight LQ/SWS Vario Extra



**TAVOLA 2 - PARETE IN MURATURA CON ISOLAMENTO INTERNO**

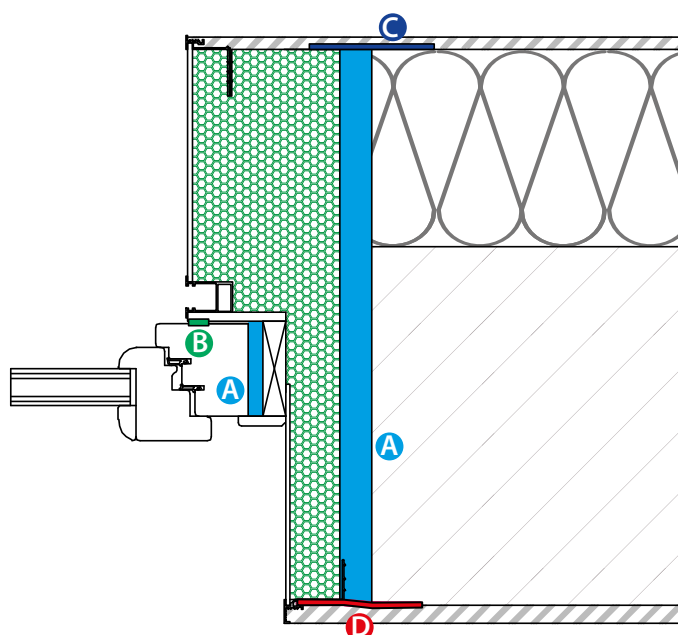


### Posizionamento del Sistema SWS di Soudal nel nodo serramento-parete

- Legenda:*
-  Laterizio
  -  Intonaco
  -  Eps Rigido
  -  Isolamento
  -  **A** Flexifoam/  
Soudaband Aktiv Plus
  -  **B** Autoespandente  
PRO BG1
  -  **C** SWS Tapes Outside/  
Soudatight Hybrid/SWS Vario Extra
  -  **D** SWS Tapes Inside/  
Soudatight LQ/SWS Vario Extra



**TAVOLA3- PARETE IN MURATURA CON CAPPOTTO TERMICO**

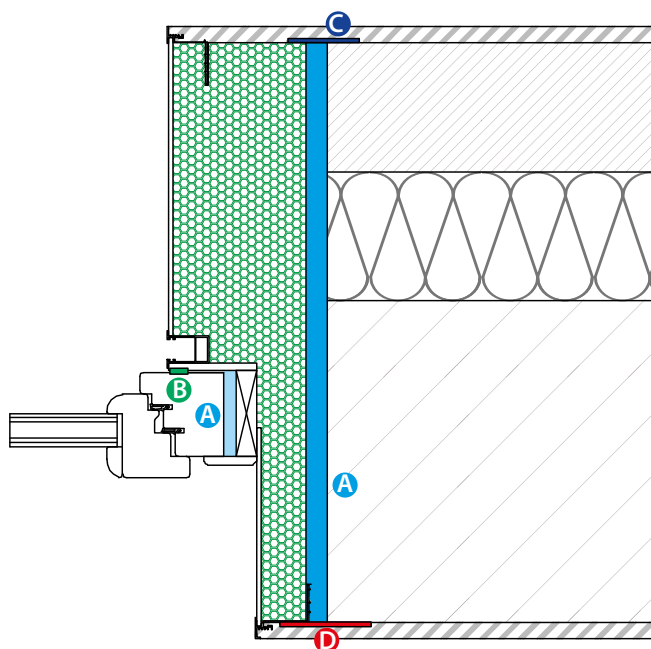


**Posizionamento del Sistema SWS di Soudal nel nodo serramento-parete**

- Legenda:*
-  Laterizio
  -  Intonaco
  -  Eps Rigido
  -  Isolamento
  -  **A** Flexifoam/  
Soudaband Aktiv Plus
  -  **B** Autoespandente  
PRO BG1
  -  **C** SWS Tapes Outside/  
Soudatight Hybrid/SWS Vario Extra
  -  **D** SWS Tapes Inside/  
Soudatight LQ/SWS Vario Extra



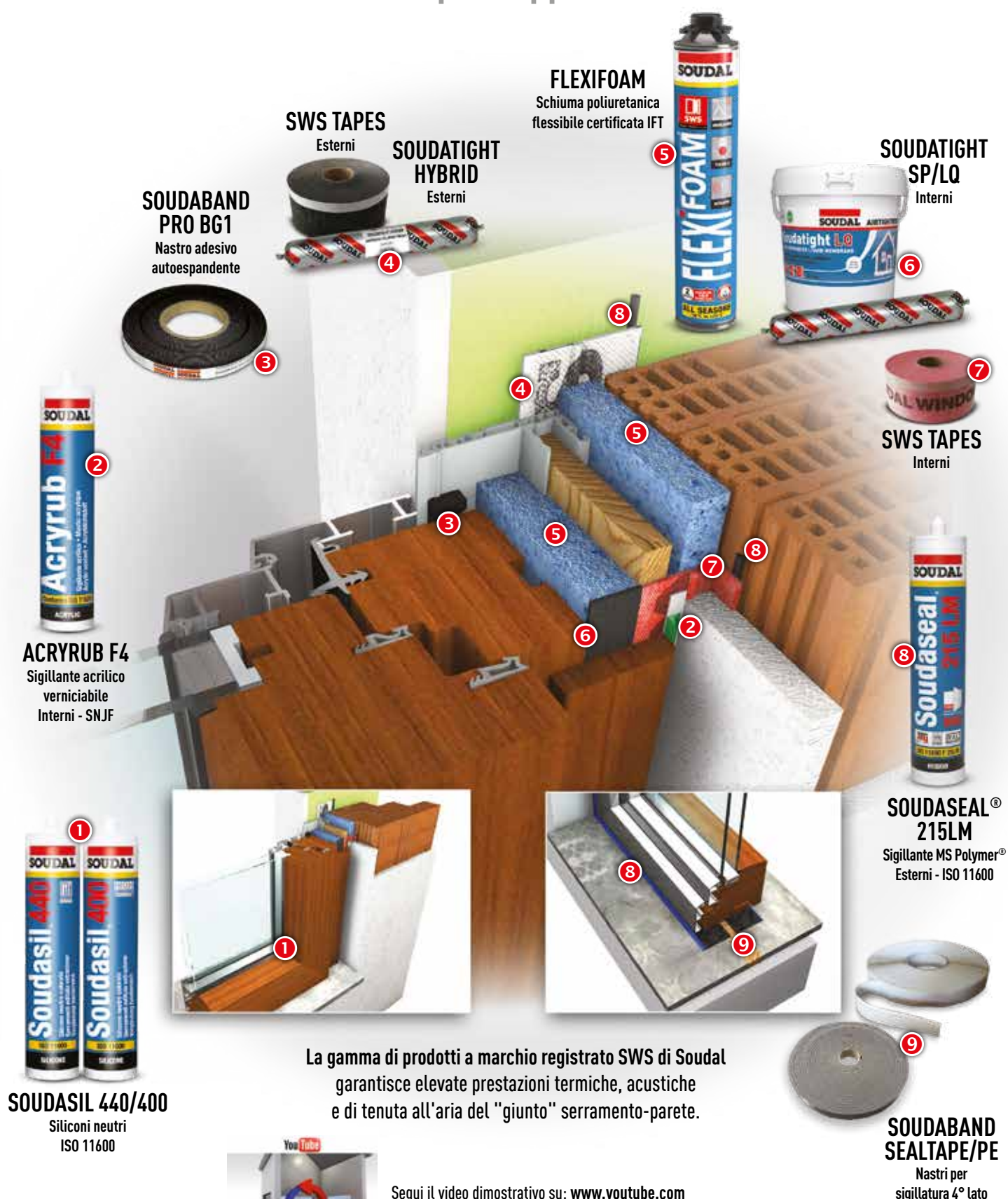
**TAVOLA 4 - PARETE IN MURATURA CON ISOLAMENTO IN INTERCAPEDINE**



**Posizionamento del Sistema SWS di Soudal nel nodo serramento-parete**

- Legenda:*
-  Laterizio
  -  Mattoni  
faccia a vista
  -  Eps Rigido
  -  Isolamento
  -  **A** Flexifoam/  
Soudaband Aktiv Plus
  -  **B** Autoespandente  
PRO BG1
  -  **C** SWS Tapes Outside/  
Soudatight Hybrid/SWS Vario Extra
  -  **D** SWS Tapes Inside/  
Soudatight LQ/SWS Vario Extra

## Nodo tra serramento su controtelaio ad "L" con battuta per cappotto esterno



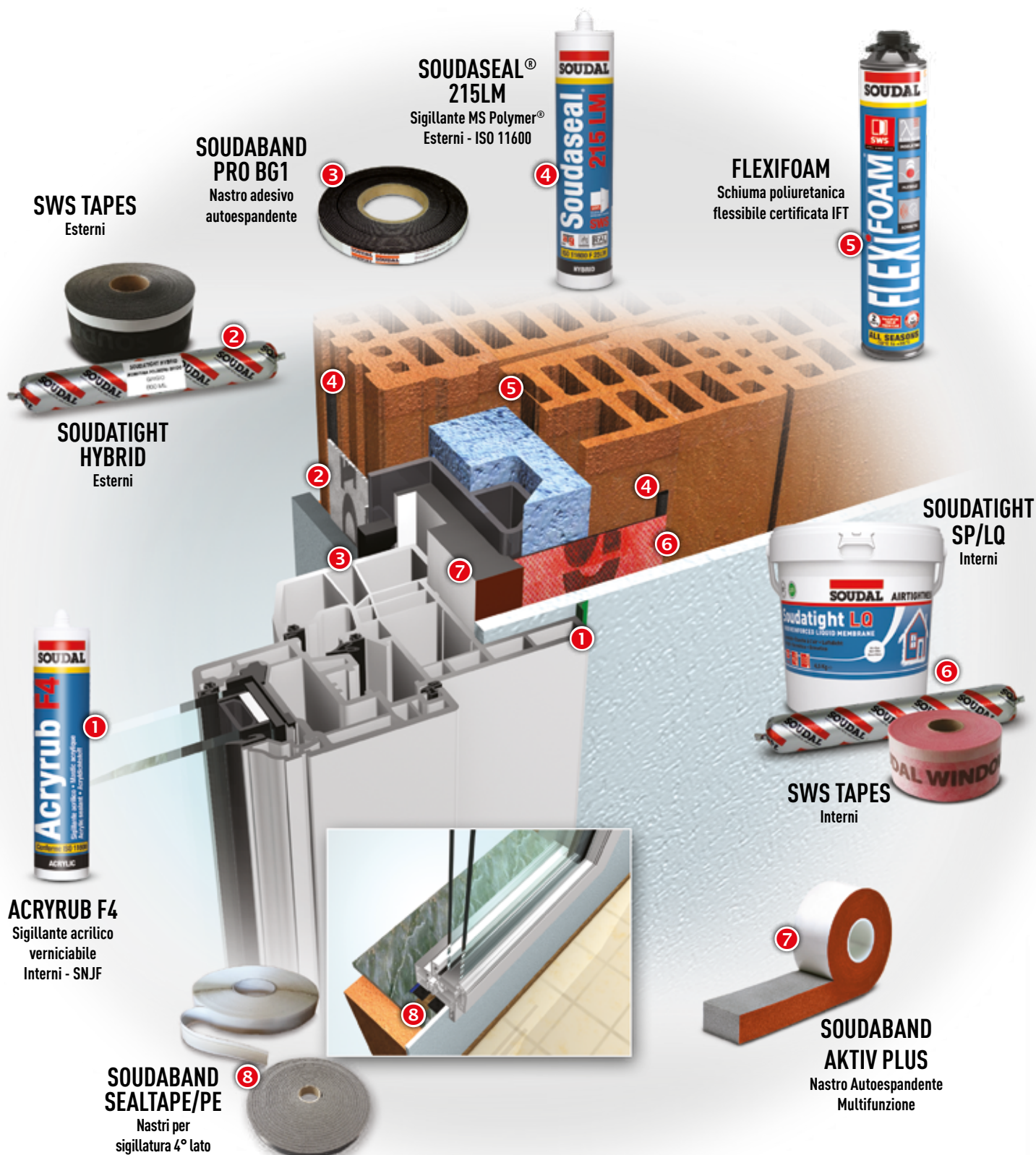
La gamma di prodotti a marchio registrato SWS di Soudal garantisce elevate prestazioni termiche, acustiche e di tenuta all'aria del "giunto" serramento-parete.



Segui il video dimostrativo su: [www.youtube.com](http://www.youtube.com)  
(digitale) "Soudal Window System posa in opera dei serramenti"



## Nodo tra serramento in PVC/alluminio su controtelaio ad "L" con battuta per cappotto esterno



La gamma di prodotti a marchio registrato SWS di Soudal garantisce elevate prestazioni termiche, acustiche e di tenuta all'aria del "giunto" serramento-parete.



## POSA SERRAMENTO

### FLEXIFOAM

#### Caratteristiche principali:

- Formulazione in due colori:
  - blu per distinguerla dai prodotti tradizionali
  - champagne per esigenze particolari
- Comportamento al fuoco classe B2
- Utilizzo con pistola
- Bassa Espansione
- Estate/Inverno (da -10°C a +35°C)
- TÜV qualità certificata
- Cellule aperte
- **Basse emissioni EC1 Plus**

#### Caratteristiche meccaniche:

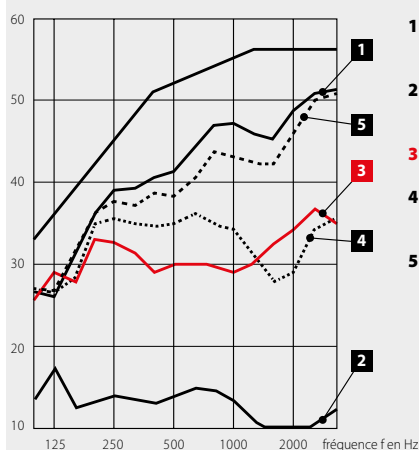
- Recupero elastico (ISO 1856):
  - Flexifoam: al 75% di compressione recupera più del 95%.
  - Segue forti movimenti di dilatazione in giunti larghi e mantiene le caratteristiche di isolamento termico ed acustico nel tempo.
  - Schiuma tradizionale: compressa più del 10% recupera 0%
- Allungamento a rottura (DIN 18540):
  - Flexifoam: max. 45%
  - Tradizionali PU-foam: max. 15%
- Resistenza alla rottura (DIN 18540) 5.0 N/cm<sup>2</sup>
- Resistenza alla pressione (DIN 53421) 0.5 N/cm<sup>2</sup>
- Resistenza al taglio (DIN 53427) 3.0 N/cm<sup>2</sup>



**BASSE EMISSIONI**



#### ISOLAMENTO ACUSTICO IN dB



- 1 - Installazione del serramento secondo le normative 45 dB
- 2 - Giunto vuoto tra serramento e parete 12 dB
- 3 - Piccole crepe intorno al giunto 32 dB
- 4 - Buco nella schiuma poliuretana 33 dB
- 5 - Giunto serramento - parete completamente riempito con schiuma poliuretana 43 dB

Source: Installation guide, RAL-Gütegemeinschaft Fenster und Haustüren, Ffm.

#### CERTIFICAZIONI

##### ISOLAMENTO TERMICO

MPA BAU HANNOVER:  
NORMA DIN 52612-1:1979-09  
Determinazione della conduttività termica  
Resoconto di collaudo  
n° 070598.1-Hu/λ = 0.0345 W/(m.K)

##### ISOLAMENTO ACUSTICO

IFT ROSENHEIM: (EN ISO 717-1)  
RST,w = 60 (-1;-4) dB giunto di 10 mm  
RST,w = 60 (-1;-4) dB giunto di 20 mm

##### RESISTENZA ALLA PRESSIONE DELL'ARIA

IFT ROSENHEIM DIN 18542, PART 7.2  
Resoconto di collaudo 10533428  
A < 0,1 m<sup>3</sup> / (h.m (daPa)2/3)

##### PERMEABILITÀ AL VAPORE ACQUEO

IFT ROSENHEIM DIN EN ISO 12572  
Resoconto di collaudo 50933428  
Valore di resistenza alla diffusione del vapore acqueo μ = 20.

##### ELASTICITÀ

IFT ROSENHEIM REPORT 10535276  
9000 cicli al 12,5% di movimento del giunto

##### BASSE EMISSIONI - EC1-PLUS

EUROFINS secondo EmiCode (GEV)  
TEST REPORT G12547

**NEW**



## POSA SERRAMENTO



### SoudABAND PRO BG1

Schiuma impregnata pre-compressa, con lato adesivo per facilitare l'applicazione. Per giunti e connessioni chiusi alla pioggia battente in edifici con sviluppo in altezza fino a 100 m.

- Facile da applicare, non macchia i lati del giunto
- Isolamento termico ed acustico
- Impermeabile ad acqua e resistente alla pressione del vento in funzione della compressione
- Nessun primer e finiture richiesti
- Neutra, nessun odore, resistente ai raggi UV
- Utilizzata anche per superfici non uniformi si adatta ai diversi substrati

#### Applicazioni

- Riempimento di giunti di costruzioni, prefabbricati, mattoni, calcestruzzo
- Sigillatura tra telaio e parete
- Adatta per sigillature esposte ad pioggia e vento
- Può essere usato per applicazioni all'esterno
- Particolarmente indicata per sigillature esposte a pioggia e vento su cemento, legno, metallo e mattoni.



#### Certificazioni



Per facilitare la scelta del nastro appropriato: scegliere in "larghezza del giunto" la dimensione corrispondente alla propria necessità

Codice	Descrizione	Colore	Formato		Larghezza giunto	Nastro compresso	Nastro dopo espansione	Metri rotolo	Rotoli scatola	Metri scatola
			Largh.	Lungh.						
110265	SoudABAND PRO BG1	Nero	10 mm	20 m	1-2 mm	1 mm	5-6 mm	20	30	600
126640	SoudABAND PRO BG1	Grigio	15 mm	13 m	1-4 mm	1,5 mm	6-8 mm	13	20	260
110267	SoudABAND PRO BG1	Nero	15 mm	13 m	1-4 mm	1,5 mm	6-8 mm	13	20	260
126658	SoudABAND PRO BG1	Nero	20 mm	13 m	1-4 mm	1,5 mm	6-8 mm	13	15	195
121842	SoudABAND PRO BG1	Nero	12 mm	12 m	2-6 mm	2 mm	10 mm	12	25	300
126642	SoudABAND PRO BG1	Grigio	15 mm	12 m	2-6 mm	2 mm	10 mm	12	20	300
110268	SoudABAND PRO BG1	Nero	15 mm	12 m	2-6 mm	2 mm	10 mm	12	20	240
121841	SoudABAND PRO BG1	Nero	20 mm	12 m	2-6 mm	2 mm	10 mm	12	15	180
126657	SoudABAND PRO BG1	Nero	30 mm	12 m	2-6 mm	2 mm	10 mm	12	10	120
126644	SoudABAND PRO BG1	Grigio	15 mm	8 m	4-9 mm	4,5 mm	20-25 mm	8	20	160
121840	SoudABAND PRO BG1	Nero	15 mm	8 m	4-9 mm	4,5 mm	20-25 mm	8	20	160
126629	SoudABAND PRO BG1	Nero	20 mm	8 m	4-9 mm	4,5 mm	20-25 mm	8	15	120
123455	SoudABAND PRO BG1	Nero	30 mm	8 m	4-9 mm	4,5 mm	20-25 mm	8	10	80
122339	SoudABAND PRO BG1	Nero	15 mm	4,3 m	6-15 mm	6,5 mm	30-35 mm	4,3	20	86
121839	SoudABAND PRO BG1	Nero	20 mm	4,3 m	6-15 mm	6,5 mm	30-35 mm	4,3	15	64,5

NB: La larghezza del giunto è la dimensione prevista per avere le prestazioni di tenuta ad acqua, aria e vento richieste dalla certificazione BG1



## POSA SERRAMENTO



### Soudaband Aktiv Plus

**Nastro adesivo autoespandente multifunzione, impregnato pre-compresso. Garantisce: tenuta alla pioggia battente all'esterno - tenuta all'aria all'interno - isolamento termico e acustico nel mezzo.**

- Multi funzioni in un unico nastro (tenuta termica, acustica, alla pioggia, permeabilità all'aria)
- Facile da applicare risparmio di tempo e precisione del lavoro, senza trattamento preventivo delle superfici
- Utilizzabile in qualsiasi condizioni climatica. Tenuta alla pioggia battente 600 Pa
- Resistenza ai raggi UV, privo di cloro. Resistenza aria e vento, permeabilità al vapore
- Isolamento termico ed acustico

#### Applicazioni

- Adatto per giunti aperti al vapore dove è richiesta un'elevata tenuta alla pioggia, secondo i requisiti EPB ("Performance Energia e Clima Interno") e EnEV (Ermeticità)
- Sigillatura di giunti di dilatazione e di movimento e giunti tra serramenti e muro. E' stato testato in test di tenuta alla pioggia e invecchiamento (rapporto di prova IFT 11-000275-PR02).
- Applicabile su tutti i materiali da costruzione eccetto PE, PP, PTFE e bitume.

#### Guida alla scelta del nastro Soudaband Aktiv Plus

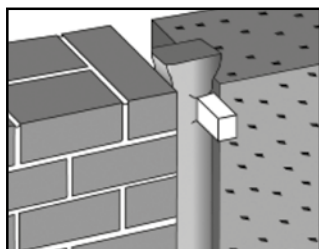
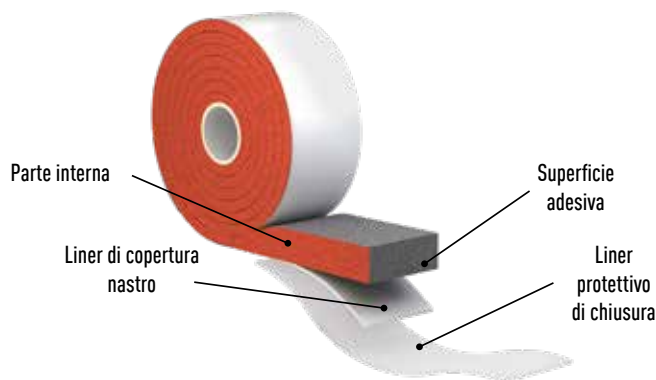
Codice	Descrizione	Larghezza giunto	Formato		Nastro compresso	Rotoli scatola	Metri scatola
			Largh.	Lungh.			
144402	Soudaband Aktiv Plus	5-10 mm	30 mm	5,6 m	5	10	56
144399	Soudaband Aktiv Plus	7-15 mm	30 mm	4,3 m	7	10	43
144401	Soudaband Aktiv Plus	5-10 mm	40 mm	5,6 m	5	7	39,2
144398	Soudaband Aktiv Plus	7-15 mm	40 mm	4,3 m	7	7	30,1
123045	Soudaband Aktiv Plus	5-10 mm	54 mm	5,6 m	5	5	28
123042	Soudaband Aktiv Plus	7-15 mm	54 mm	4,3 m	7	5	21,5
123039	Soudaband Aktiv Plus	10-20 mm	54 mm	3,3 m	10	5	16,5
123044	Soudaband Aktiv Plus	5-10 mm	64 mm	5,6 m	5	4	22,4
123041	Soudaband Aktiv Plus	7-15 mm	64 mm	4,3 m	7	4	17,2



#### Certificazioni

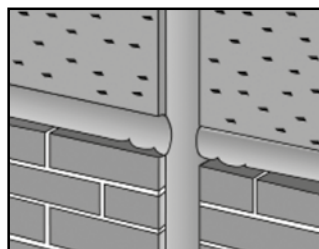


#### Struttura del nastro Soudaband Aktiv Plus



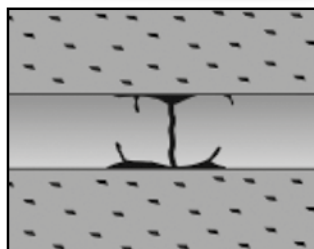
#### Giunto verticale

Soudaband Aktiv Plus può essere fissato in verticale aiutandosi con cunei di legno che saranno rimossi dopo l'espansione.



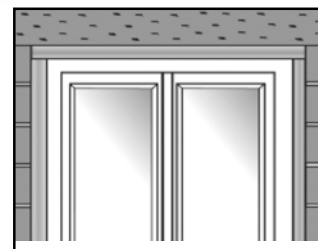
#### Giunto ad incrocio

Si consiglia di utilizzare Soudaband Aktiv Plus in continuo nei giunti verticali tagliando gli orizzontali che dovranno risultare compresi contro il lato verticale.



#### Rottura del nastro

Eventuali rotture possono essere facilmente riparate semplicemente sostituendo il nastro.



#### Montaggio/posa

Nel montaggio di porte e finestre Soudaband Aktiv Plus deve essere posizionato sovrappo-  
nendo il prodotto negli angoli in modo accurato. La capacità di espansione del nastro deve poter compensare le differenze dimensionali del giunto.



## POSA DEL SERRAMENTO GIUNTO PRIMARIO

### SWS TAPES STANDARD INSIDE

Pellicola flessibile per la sigillatura ermetica e al vapore di collegamenti intorno a finestre, porte e pannelli all'interno. Sul lato stampato è presente uno strato autoadesivo che consente un'installazione semplice ed efficiente sul profilo della finestra. La parte posteriore della pellicola deve essere incollata con Soudaseal 215LM

- Chiusura all'aria. Permeabilità al vapore  $S_d > 47m$
- Flessibile, intonacabile e resistente alle crepe
- Adatto su superfici irregolari
- Semplice da installare e da piegare negli angoli

#### Applicazioni

- Connessioni a parete (anche su superfici non regolari)
- Connessione giunto primario all'interno, muro-controtelaio



SWS Tapes Standard Inside (interni)

#### SWS Tapes Standard Inside (interni)

Codice 145961

Colore Rosso

Rotoli altezza mm 100 x 30 m

spessore 0,5 mm

Codice 145962

Colore Rosso

Rotoli altezza mm 70 x 30 m

spessore 0,5 mm



### SWS TAPES STANDARD OUTSIDE

Pellicola flessibile per la sigillatura a tenuta stagna creando una barriera acqua, pioggia battente e permeabilità al vapore intorno a finestre, porte e pannelli all'esterno. Sul lato stampato è presente uno strato autoadesivo che consente un'installazione semplice ed efficiente sul profilo della finestra. La parte posteriore della pellicola deve essere incollata con Soudaseal 215LM

- Tenuta stagna, chiusura acqua e pioggia battente
- Permeabilità al vapore  $S_d < 0,72m$
- Flessibile, intonacabile, resistente alle crepe, resistente ai raggi UV
- Adatto su superfici irregolari
- Semplice da installare e da piegare negli angoli

#### Applicazioni

- Connessioni a parete (anche su superfici non regolari)
- Connessione giunto primario all'esterno, muro-controtelaio



SWS Tapes Standard Outside (esterni)

#### SWS Tapes Standard Outside (esterni)

Codice 145965

Colore Nero

Rotoli altezza mm 100 x 30 m

spessore 0,5 mm

Codice 145960

Colore Nero

Rotoli altezza mm 70 x 30 m

spessore 0,5 mm



### SWS TAPES EXTRA INSIDE

Pellicola flessibile e completamente adesiva per la sigillatura ermetica e al vapore di collegamenti intorno a finestre, porte e pannelli all'interno. Sul lato posteriore del nastro è presente uno strato completamente autoadesivo potente su tutta la superficie del nastro per il fissaggio alla struttura

- Chiusura all'aria. Permeabilità al vapore  $S_d > 47m$
- Flessibile, intonacabile e resistente alle crepe.
- Nastro completamente autoadesivo da fissare alla struttura (sensibile alla pressione)
- Diviso in 2 o 3 liner (in funzione della larghezza)
- Nessun tempo di indurimento, è possibile continuare a lavorare immediatamente
- Semplice da installare e da piegare negli angoli

#### Applicazioni

- Connessioni a parete anche su superfici irregolari
- Connessione giunto primario all'interno, muro-controtelaio



SWS Tapes Extra Inside (interni)

#### SWS Tapes Extra Inside (interni)

Codice 145958

Colore Rosso

Rotoli altezza mm 100 x 30 m

spessore 0,5 mm

Codice 145964

Colore Rosso

Rotoli altezza mm 70 x 30 m

spessore 0,5 mm



### SWS TAPES EXTRA OUTSIDE

Pellicola flessibile e completamente adesiva per la sigillatura a tenuta stagna contro acqua, pioggia battente e permeabilità al vapore intorno a finestre, porte e pannelli all'esterno. Sul lato superiore del nastro è presente uno strato completamente autoadesivo potente su tutta la superficie del nastro per il fissaggio alla struttura.

- Tenuta stagna chiusura acqua e pioggia battente
- Permeabilità al vapore  $S_d < 0,72m$
- Nastro completamente autoadesivo da installare sul profilo della finestra (sensibile alla pressione)
- Flessibile, Intonabile, resistente alle crepe, resistente ai raggi UV
- Diviso in 2 o 3 liner (in funzione della larghezza)
- Nessun tempo di indurimento, è possibile continuare a lavorare immediatamente
- Semplice da installare e da piegare negli angoli

#### Applicazioni

- Connessioni a parete
- Connessione giunto primario all'esterno, muro-controtelaio



SWS Tapes Extra Outside (esterni)

#### SWS Tapes Extra Outside (esterni)

Codice 145966

Colore Nero

Rotoli altezza mm 100 x 30 m

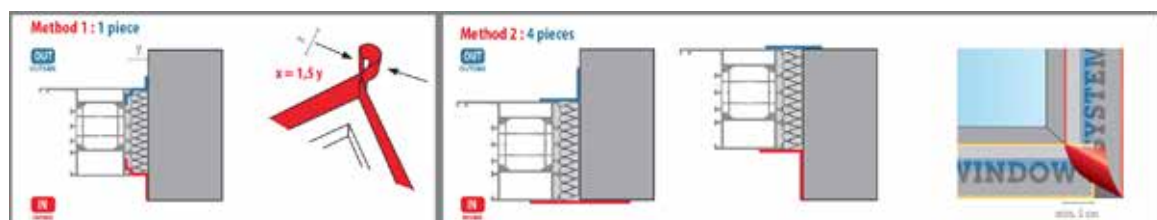
spessore 0,5 mm

Codice 145957

Colore Nero

Rotoli altezza mm 70 x 30 m

spessore 0,5 mm





## POSA DEL SERRAMENTO - GIUNTO PRIMARIO

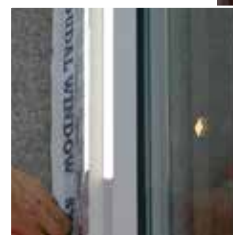
### SWS VARIO

Nastro sintetico completamente adesivo, con regolazione di umidità, con un liner unico diviso in 3. Una striscia autoadesiva per la chiusura all'aria e all'acqua per le connessioni tra serramento, porte e pannelli.

- Chiusura acqua e aria
- Intonacabile e applicabile sull'intonaco
- Nastro unico per interni ed esterni
- Valore SD variabile da: 0,03 – 15 m
- Nastro con regolazione all'umidità
- In linea con quanto richiesto dalla normativa DIN 4108

#### Applicazioni

- Giunto primario tra controtelaio-parete.



#### SWS Vario Extra 70 / 100

Colore **Bianco**

Codice **132559** Rotoli altezza mm 70 x 30 m

Codice **132557** Rotoli altezza mm 100 x 30 m

Codice **132558** Rotoli altezza mm 140 x 30 m su ordinazione

Codice **135315** Rotoli altezza mm 200 x 30 m su ordinazione

## SIGILLATURA DEL 4° LATO SOGLIA SERRAMENTI



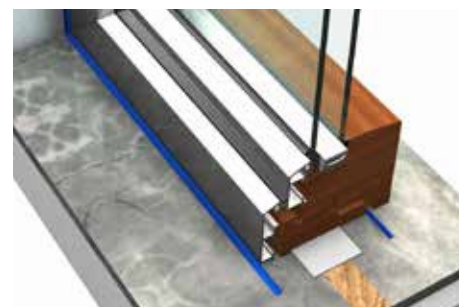
### SOUDABAND SEAL TAPE

Nastro preformato butilico, impiegato come guarnizione per sigillare giunti e connessioni in corrispondenza del 4° lato (traverso inferiore) - soglia dei serramenti.

- Facile da applicare
- Biadesivo
- Non macchia le pietre naturali
- Ottima tenuta all'acqua
- Resiste ai raggi UV, alle intemperie, all'invecchiamento
- Esente da solventi
- Non contiene bitume

#### Applicazioni

- Sigillare durevolmente giunti e connessioni in corrispondenza della soglia dei serramenti, 4° lato (traverso inferiore).



Formato Rotoli altezza mm 30 x 12

Spessore 2 mm

Codice **130959**

Colore **Bianco**

## SIGILLATURA DEL 4° LATO SOGLIA SERRAMENTI



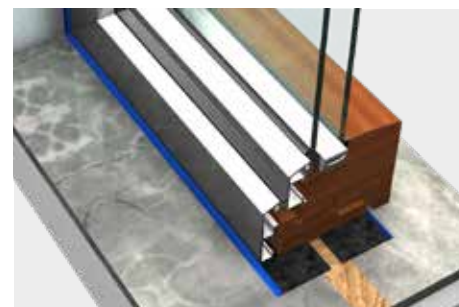
### SOUDABAND SEAL TAPE PE

Nastro adesivo in PE a celle chiuse, impiegato come guarnizione per sigillare giunti e connessioni in corrispondenza del 4° lato (traverso inferiore) - soglia dei serramenti.

- Facile da applicare
- Autoadesivo
- Non macchia le pietre naturali
- Ottima tenuta all'acqua
- Resiste ai raggi UV, alle intemperie, all'invecchiamento
- Esente da solventi
- Non contiene bitume

#### Applicazioni

- Sigillare durevolmente giunti e connessioni in corrispondenza della soglia dei serramenti, 4° lato (traverso inferiore).



Formato Rotoli altezza mm 30 x 10

Spessore 6 mm

Codice **147509**

Colore **Grigio Antracite**

**SOUDAL**

# Soudatight

# spray

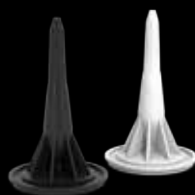


## Ancora più Facile!

**SISTEMA INNOVATIVO PER L'APPLICAZIONE  
A SPRUZZO DELLE MEMBRANE LIQUIDE**

### **Pistola Professionale Superversatile**

Consente di spruzzare  
sia **Soudatight LQ** che **Hybrid**  
cambiando solo il beccuccio



## **Soudatight LQ/SP/Hybrid**

Per la chiusura all'aria e al vapore - Interno (LQ/SP)

Per la chiusura all'acqua - Esterno (Hybrid)







## PER LA CHIUSURA ALL'ARIA E AL VAPORE - INTERNO

### SOUDATIGHT SP

Membrana liquida a base acqua. Dopo l'indurimento forma una chiusura elastica ed ermetica all'aria e al vapore.

- Pronta all'uso - Per uso interno
- Ottima adesione su materiali porosi
- Buona adesione su tutti i materiali da costruzione
- Intonacabile e verniciabile dopo l'indurimento anche su superfici leggermente umide
- Resistenza alla diffusione del vapore acqueo:  $\mu = 10241$
- Permeabilità al vapore acqueo = valore stimato  $S_d = 10,96$  m con spessore di circa 1 mm di prodotto

#### Applicazioni

- Idonea per la chiusura all'aria e al vapore, tra le connessioni del giunto contro-telaio/parete, pavimento/parete all'interno.



Formato Fusto 11 Kg **Soudatight SP**  
(su ordinazione)  
Codice 145789  
Colore Bianco

## PER LA CHIUSURA ALL'ARIA E AL VAPORE - INTERNO



### SOUDATIGHT LQ

Membrana liquida a base acqua. Rinforzata con fibre. Dopo l'indurimento forma una chiusura elastica ed ermetica all'aria e al vapore.

- Pronta all'uso - Per uso interno
- Ottima adesione su materiali porosi
- Buona adesione su tutti i materiali da costruzione
- Intonacabile e verniciabile dopo l'indurimento anche su superfici leggermente umide
- Resistenza alla diffusione del vapore acqueo:  $\mu = 10241$
- Permeabilità al vapore acqueo = valore stimato  $S_d = 10,96$  m con spessore di circa 1 mm di prodotto

#### Applicazioni

- Idoneo per la chiusura all'aria e al vapore, tra le connessioni del giunto contro-telaio/parete, pavimento/parete all'interno.



Formato Fusto 4,5 Kg **Soudatight LQ**  
Codice 145788  
Colore Bianco

Formato Sacchetto 600 ml (su ordinazione)  
Codice 146281  
Colore Bianco

## PER LA CHIUSURA ALL'ACQUA ESTERNO



### SOUDATIGHT HYBRID

Membrana liquida a base polimero ibrido. Dopo l'indurimento forma una chiusura elastica ed ermetica all'acqua e all'aria.

- Pronto all'uso - Per uso esterno
- Utilizzabile a spray o a pennello
- Buona adesione su tutti i materiali da costruzione, anche superfici umide
- Ottima adesione su materiali porosi, polimerizzazione veloce anche a basse temperature
- Intonacabile e verniciabile dopo l'indurimento
- Resistenza alla diffusione del vapore acqueo:  $\mu = 1464$
- Permeabilità al vapore acqueo:  $S_d = 1,40$  m

#### Applicazioni

- Idoneo per la chiusura all'acqua e all'aria, tra le connessioni del giunto contro-telaio/parete all'esterno.



Formato Sacchetto 600 ml **Soudatight Hybrid**  
Codice 130545  
Colore Grigio

Formato Fustino 6 Kg  
Codice 145786  
Colore Grigio





### ACCESSORI



## SOUDATEXTILE

Telo tessuto non tessuto da utilizzare in combinazione con le membrane liquide Soudatight, per la chiusura di giunti, crepe e altri gap.

- Ottimo assorbimento
- Pronto all'uso, facile da applicare
- Flessibile
- Uso interno ed esterno
- Impermeabile all'aria e al vapore
- Densità 110 g/m<sup>2</sup>
- Spessore 0,80 mm

#### Applicazioni

- Come armatura prima dell'applicazione delle membrane liquide per la copertura di spazi, giunti, crepe fessure.

Formato	Rotolo cm 15 x 20 m	Soudatextile
Codice	131003	
Colore	Bianco	

### ATTREZZI

## PISTOLA PER SOUDATIGHT LQ E HYBRID

Pistola pneumatica

- Consente di spruzzare sia la versione Soudatigh LQ che Hybrid cambiando il beccuccio
- Facile regolazione
- Regolatore di velocità variabile per un controllo preciso di fuoriuscita del sigillante
- Set di ugelli in dotazione
- Pressione dell'aria: 6 bar

Formato	Pistola	Spray per Soudatight
Codice	155576	
Formato	Beccucci	per Soudatight LQ
Codice	155577	

### ATTREZZI

## SOUDATIGHT HYBRID GUN COX JET FLOW 3 FOIL

Pistola pneumatica per Soudatight Hybrid.

- Leggera ed ergonomica
- Facile regolazione con la ghiera posta sul retro della pistola
- Regolatore di velocità variabile per un controllo preciso di fuoriuscita dal sigillante
- Set di ugelli inclusi per una vasta gamma di modelli di gocce e spruzzi
- Silenziatore incorporato
- Pressione dell'aria: 5 bar (max 6,8 bar)

Formato	Pistola	Soudatight Hybrid Gun
Codice	131824	
Formato	10 Beccucci di ricambio	per Soudatight Hybrid Gun
Codice	131896	

## Soluzioni espositive **Posa del serramento**



### ESPOSITORE METALLICO

Gamma posa del serramento  
Cod. 134501 (espositore)  
Cod. 137556 (crown)  
cm 85(l) x 40(p) x 224(h)

### ESPOSITORE METALLICO 50

Gamma posa del serramento  
Cod. 152603 (espositore)  
Cod. 155775 (crown)  
cm 80(l) x 50(p) x 217(h)



### BANNER

- Guida alla scelta dei materiali
- Facile identificazione dei campi applicativi
- Immagini campi di impiego
- Chiara presentazione dei prodotti cm 20(l) x 90(h)



# UN MONDO DI COLORI



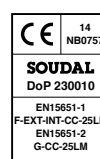
## Silirub Color

**Sigillante siliconico neutro, elastico.**

- Ampia gamma colori tinte RAL
- Resistente ai raggi UV, e agli agenti atmosferici
- Adesione sulle più comuni superfici in edilizia, materiali porosi e non porosi

### Applicazioni

- Giunti di costruzione in edilizia dove si richiedono finiture di colori particolari
- Lavoro di vetratura su alluminio, PVC e legno verniciato



Formato Cartuccia 300 ml

Codice	119643	
Colore	RAL1002	
Codice	105822	
Colore	RAL1013	
Codice	105827	
Colore	RAL1015	
Codice	115681	
Colore	RAL3004	
Codice	105828	
Colore	RAL3005	
Codice	115304	
Colore	RAL3007	
Codice	114294	
Colore	RAL3020	
Codice	114299	
Colore	RAL5010	
Codice	105829	
Colore	RAL5011	
Codice	114104	
Colore	RAL6005	
Codice	105830	
Colore	RAL6009	

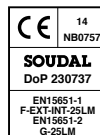
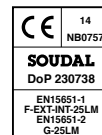
Codice	114298	
Colore	RAL6022	
Codice	115028	
Colore	RAL7006	
Codice	114481	
Colore	RAL7011	
Codice	115682	
Colore	RAL7012	
Codice	116060	
Colore	RAL7015	
Codice	105831	
Colore	RAL7016	
Codice	115271	
Colore	RAL7021	
Codice	114267	
Colore	RAL7022	
Codice	113159	
Colore	RAL7030	
Codice	110727	
Colore	RAL7032	
Codice	118489	
Colore	RAL7035	

Codice	113228	
Colore	RAL7039	
Codice	116033	
Colore	RAL7044	
Codice	116305	
Colore	RAL8003	
Codice	121808	
Colore	RAL8007	
Codice	114296	
Colore	RAL8014	
Codice	114750	
Colore	RAL8017	
Codice	105870	
Colore	RAL9001	
Codice	106735	
Colore	RAL9006	
Codice	111713	
Colore	RAL9007	
Codice	118401	
Colore	RAL9010	





G-25LM  
Test report  
504 35398/1  
F-25LM  
Test report  
504 35398/2



## SIGILLARE SERRAMENTI - EDILIZIA - VETRAZIONE

### SOUDASIL 440 (TRASP.) - 400 (COLORATI)

Sigillante siliconico di alta qualità - neutro - elevata elasticità.

- Colori permanentemente stabili
- Resistente ai raggi UV e agli agenti atmosferici
- Ottima adesione su tutti i tipi di materiali
- Resiste a temperature comprese tra -40°C e +180°C
- Nessun ritiro dopo l'indurimento

#### Applicazioni

- Giunti in edilizia
- Vetrazione nella serramentistica
- Adatto per giunti di espansione tra differenti materiali da costruzione in edilizia
- Sigillature tra legno trattato, metallo, profili in PVC e vetro.

**ISO 11600 F25LM/G25LM**

Formato	Cartuccia 310 ml - Soudasil 400
Codice	120472
Colore	Bianco
Codice	120471
Colore	Nero
Codice	120473
Colore	Grigio Scuro S1
Codice	120474
Colore	Testa Moro
Codice	112731
Colore	Bianco RAL 1013
Codice	112720
Colore	Noce/Cam. RAL 8007
Codice	112730
Colore	Cioccolato RAL 8017

Codice	112729
Colore	Verde Metallizzato
Codice	112728
Colore	Grigio Metallizzato
Codice	112727
Colore	Marrone Metallizzato
Codice	112725
Colore	Verde RAL 6005
Codice	112724
Colore	Oro
Codice	112751
Colore	Alluminio
Codice	112723
Colore	Douglas
Codice	112721
Colore	Rovere
Codice	112722
Colore	Mogano/Cilegio



Formato	Cartuccia 310 ml - Soudasil 440
Codice	119995
Colore	Trasparente
Formato	Sacchetto 600 ml - Soudasil 440
Codice	112284
Colore	Trasparente



## SIGILLARE SERRAMENTI - EDILIZIA - VETRAZIONE

### SOUDASIL 400 TRASPARENTE

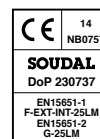
Sigillante siliconico di alta qualità - neutro - elevata elasticità.

- Inodore
- Resistente ai raggi UV e agenti atmosferici
- Resiste a temperature comprese tra -40°C e +180°C
- Colori stabili
- Privo di solventi
- Nessun ritiro dopo l'indurimento
- Compatibile con vernici a base di acqua o solvente
- Non corrosivo sui metalli

#### Applicazioni

- Vetrazione nella serramentistica
- Particolarmente indicato nella realizzazione di vetrazioni nella serramentistica
- Può essere usato su substrati alcalini come calcestruzzo, malta e fibrocemento.

**ISO 11600 F25LM/G25LM**



Formato	Cartuccia 310 ml
Codice	120232
Colore	Trasparente



## SIGILLARE SERRAMENTI - EDILIZIA - VETRAZIONE

### SILIRUB N2

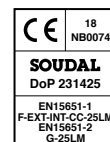
Sigillante siliconico di alta qualità - neutro - elevata elasticità.

- Facile da applicare
- Colori permanentemente stabili e brillanti
- Resiste ai raggi UV
- Elastico dopo polimerizzazione
- Ottima adesione su tutti i tipi di materiali
- Inodore
- Non corrosivo sui metalli

#### Applicazioni

- Giunti in edilizia
- Vetrazioni nella serramentistica
- Adatto per giunti di espansione tra differenti materiali da costruzione in edilizia
- Impiego universale nel settore edile

**ISO 11600 F25LM/G25LM**



Formato	Cartuccia 300 ml
Codice	135680
Colore	Trasparente
Codice	135679
Colore	Bianco
Codice	135676
Colore	Bianco RAL 1013

Formato	Sacchetto 400 ml
Codice	111531
Colore	Trasparente
Codice	111530
Colore	Bianco





## SIGILLARE SERRAMENTI - EDILIZIA - VETRAZIONE

### SILIRUB N07

Sigillante siliconico, neutro – elevata elasticità.

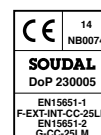
- Applicabilità molto buona sulle superfici edili compresi materiali porosi o sintetici
- Rapido indurimento
- Nessun ritiro dopo l'indurimento
- Eccellente resistenza ai raggi UV e agli agenti atmosferici
- Resiste a temperature comprese tra -40°C e +180°C.
- Colori stabili
- Etichetta SNJF 1ª categoria, ISO 11600

#### Applicazioni

- Giunti di raccordo tra legno, PVC alluminio
- Giunti di dilatazione in interno ed esterno.

**ISO 11600 F25LM/G25LM**

**SNJF 1ª CATEGORIA**



Formato Cartuccia 300 ml

Codice 131748

Colore Trasparente

Codice 131749

Colore Bianco

Codice 131751

Colore Nero

## SIGILLANTE NEUTRO RESISTENTE AGLI AGENTI ATMOSFERICI

### SILIRUB WS

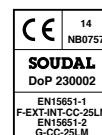
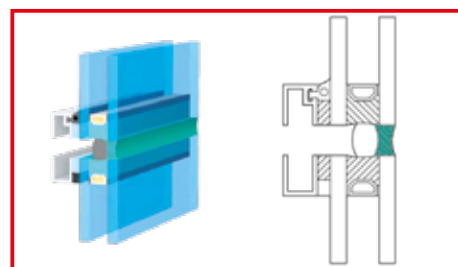
Sigillante siliconico alta elasticità per sigillature esposte direttamente ad agenti atmosferici in giunti di espansione in edilizia.

- Facile applicazione.
- Buona adesione su molti materiali. Resta elastico dopo la polimerizzazione
- Basso modulo secondo le norme ISO
- Resistente ai raggi UV, pioggia, gelo, vento, e temperature estreme

#### Applicazioni

- Sigillatura di giunti su facciate strutturali
- Ideale per giunti di espansione, perimetrali e di connessione tra diversi materiali da costruzione
- Eccellente adesione su vetro, vetro laminato, alluminio verniciato, acciaio galvanizzato e muratura
- Non può essere utilizzato come adesivo per vetro strutturale o vetrocamera.

**ISO 11600 G25LM**



Formato Cartuccia 300 ml

Codice 119652

Colore Nero

Formato Sacchetto 600 ml

Codice 117910

Colore Nero



## SIGILLARE GIUNTI IN EDILIZIA - INTERNO

### ACRYRUB F4

Sigillante plastoelastico base acqua - elastico. **Verniciabile.**

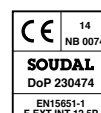
- Utilizzabile all'esterno su giunti verticali
- Certificazioni per facciata SNJF
- Buona adesione su supporti porosi, per applicazioni interne ed esterne (solo giunti verticali).
- Buona adesione su alluminio

#### Applicazioni

- Giunti soggetti a movimenti (massimo 12,5%)
- Riempimento di fessure su cemento, intonaco
- Finitura all'interno.

**ISO 11600 F12, 5P**

**SNJF 1ª CATEGORIA**



Formato Cartuccia 300 ml

Codice 120659

Colore Bianco

Codice 120660

Colore Grigio

Formato Sacchetto 600 ml

Codice 120036

Colore Bianco

Codice 120825

Colore Grigio



## SIGILLARE GIUNTI IN EDILIZIA - INTERNO ED ESTERNO

### Soudaseal 215LM

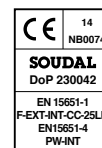
Sigillante IBRIDO MS POLYMER per sigillare giunti con elevata dilatazione. Eccellente elasticità. **Verniciabile.**

- Basso modulo – Eccellente elasticità
- Ottima adesione su superfici porose e non porose
- Privo di isocianati, solventi alogeni e acidi
- Resistente ai raggi UV e agli agenti atmosferici
- Non macchia su materiali porosi quali granito e pietra naturale

#### Applicazioni

- Giunti di espansione e di connessione in edilizia.

**ISO 11600 F25LM**



Formato	Cartuccia 290 ml
Codice	105022
Colore	Bianco
Codice	105023
Colore	Grigio
Codice	107302
Colore	Marrone

Formato	Sacchetto 600 ml (su ordinazione)
Codice	102291
Colore	Bianco
Codice	101010
Colore	Grigio Cemento
Codice	106333 (su ordinazione)
Colore	Marrone



## SIGILLARE E INCOLLARE - INTERNO ED ESTERNO

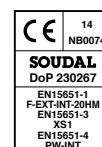
### Soudaseal 240FC

Sigillante IBRIDO MS POLYMER per sigillare giunti dove è richiesta un'alta forza adesiva. **Verniciabile.**

- Eccellente adesione su superfici porose e non porose
- Alte prestazioni e proprietà meccaniche
- Flessibilità per movimenti al 20%
- Non forma bolle in presenza di alte temperature o in presenza di umidità
- Resistente UV e a molti agenti chimici, facile lavorabilità
- Esente da isocianati, solventi, acidi, alogeni
- Verniciabile con vernici all'acqua e molte altre tipologie.
- Non macchia marmi e pietre naturali

#### Applicazioni

- Sigillare ed incollare in edilizia
- Sigillare giunti a pavimento
- Adesivo strutturale in costruzioni soggette a vibrazioni.



Formato	Cartuccia 290 ml
Codice	112357
Colore	Bianco
Codice	112358
Colore	Grigio
Codice	104925
Colore	Nero

Formato	Sacchetto 600 ml (su ordinazione)
Codice	101809
Colore	Bianco
Codice	106912
Colore	Grigio
Codice	108148
Colore	Nero

## INCOLLARE INTERNO ED ESTERNO

### Soudaseal 250 XF

Adesivo sigillante con alta presa iniziale effetto ventosa su base MS POLYMER®. **Verniciabile.**

- Alte prestazioni e proprietà meccaniche combinate con una elevata tenuta iniziale ad alto potere adesivo
- Alta forza di tenuta dopo indurimento completo
- Non contiene isocianati, siliconi, solventi
- Gomma flessibile, sopporta movimenti superiori al 20%
- Non forma bolle nella sigillatura (applicazioni ad alte temperature ed elevato tasso di umidità)
- Facile applicazione e lavorabilità
- Stabilità di colore e resistente agli UV
- Verniciabile bagnato su bagnato con molte vernici industriali

#### Applicazioni

- Adesivo strutturale elastico per costruzioni
- Nell'industria automobilistica e costruzioni di caravans, treni, roulotte, camion, nautica
- Incollaggio elastico di pannelli e profili sui più comuni substrati



Formato	Cartuccia 290 ml
Codice	113890
Colore	Bianco
Codice	114120
Colore	Nero

Formato	Sacchetto 600 ml (su ordinazione)
Codice	119122
Colore	Bianco

**EFFETTO VENTOSA**



## SCHIUMA DI MONTAGGIO-ISOLAMENTO-ELASTICA-CERTIFICATA

### FLEXIFOAM

**B2**



Schiuma poliuretanica monocomponente, autoespandente, elastica, certificata.

- Certificazione elasticità - Classe di infiammabilità B2
- Isolamento termico ed acustico
- Eccellente adesione su molte superfici (eccetto Teflon®, PE e PP)
- Ottima capacità di riempimento
- Eccellente stabilità (ritiro e postespansione esente)
- Applicazione precisa dovuta al sistema a pistola - Nuova valvola Duravalve
- Espansione controllata - Cellule aperte

#### Applicazioni

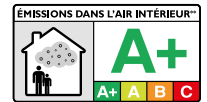
- Creazione di schermate termo acustiche
- Sigillatura di porte e finestre e di materiali di isolamento
- Applicazione pannelli isolamento termo acustico
- Miglioramento isolamento termico in sistemi refrigeranti.

**UN SOLO PRODOTTO  
PER ESTATE E INVERNO**



**Certificazione per Isolamento Acustico**

$R_{ST,w} (C;C_{tr}) = 60 (-1;-4) \text{ dB}$   
Risultato per spessore di 10-20 mm.



Formato	Bombola 750 ml
Codice	123663
Colore	Blu
Codice	121986
Colore	Champagne



Altre Certificazioni a pag. 12



## SCHIUMA DI MONTAGGIO-ISOLAMENTO-ELASTICA

### SOUDAFOAM LOW EXPANSION

Schiuma poliuretanica monocomponente, autoespandente, elastica.

- Eccellente stabilità (nessun ritiro o post-espansione)
- Elevata capacità di riempimento
- Buona adesione su tutte le superfici (ad eccezione di PE, PP e PTFE).
- Elevato valore di isolamento termico e acustico
- Ottime proprietà di adesione.
- Non resistente ai raggi UV
- Bassa espansione - Qualità professionale - Dosaggio molto preciso.

#### Applicazioni

- Installazione di telai per porte e finestre.
- Riempimento di cavità.
- Applicazione pannelli isolamento termo acustico
- Miglioramento dell'isolamento termico in sistemi refrigeranti.

**Certificazione per Isolamento Acustico**

$R_{ST,w} (C;C_{tr}) = 58 (-1;-6) \text{ dB}$   
Risultato per spessore di 10-20 mm.



Formato	Bombola 750 ml
Codice	137458
Colore	Champagne



## SCHIUMA DI MONTAGGIO-ISOLAMENTO RIEMPITIVA

### SOUDAFOAM 1K / GUN 4X4

Schiuma poliuretanica monocomponente, autoespandente manuale e pistola.

- Classe di infiammabilità B3 (DIN 4102 P.2)
- Buona adesione su tutti i materiali (eccetto Teflon®, PE e PP)
- Eccellente capacità di riempimento
- Nuova valvola Duravalve
- Assenza di ritiro dopo l'indurimento
- Isolamento termico-acustico
- Eccellente stabilità (ritiro e postespansione esente)

#### Applicazioni

- Riempimento di cavità in genere su muratura o in cavità
- Isolamento termico in sistemi refrigeranti
- Montaggio e sigillature di porte e finestre.

**Certificazione per Isolamento Acustico**

$R_{ST,w} (C;C_{tr}) = 58 (-1;-6) \text{ dB}$   
Risultato per spessore di 10-20 mm.



Formato	Bombola 750 ml
Codice	115349 (1K manuale)
Colore	Champagne
Codice	130336 (Gun 4x4 pistola)
Colore	Champagne



## SCHIUMA POLIURETANICA DI MONTAGGIO 2 COMPONENTI

### SOUDAFIX 2K

Schiuma poliuretanica a due componenti, autoespandente, pronta all'uso. In considerazione della sua elevata forza adesiva è tipicamente una schiuma di montaggio

- Bicomponente
- Elevata tenuta meccanica
- Rapido indurimento dopo l'attivazione della bombola e la miscelazione dei due componenti
- Indurimento per effetto della reazione tra i due componenti
- Idonea per l'applicazione in cavità chiuse
- Alto potere adesivo e alta densità
- Nessuna post-espansione

#### Applicazioni

- Installazione di porte interne
- Posizionamento dei controtelai di portoncini di primo ingresso (non sostituisce il fissaggio meccanico)
- Riempimento di cavità e fissaggio cavi e tubazioni



Formato Bombola 400 ml  
Codice 104882  
Colore Verde

## ANCORANTE CHIMICO

### SOUDAFIX P280-SF

Resina ancorante bi-componente a base di poliestere senza stirene. Certificato CE

- Facile da usare e applicare, rapida polimerizzazione
- Non nocivo e non infiammabile. Privo di stirene (basso odore)
- Ideale per l'ancoraggio in mattoni forati con garza
- Adatto per fissaggi asciutti
- Nessuna pre-miscelazione preliminare
- Certificazione ETA secondo ETAG 029 - linee guida per l'utilizzo su muratura
- Può essere usato come malta di riparazione e riempimento

#### Applicazioni

- Fissaggio di barre ancoranti/rinforzanti in materiali pieni, semipieni o forati quali calcestruzzo (carichi medi), mattoni e pietre

NB: Controllare sulla scheda tecnica parametri e forze di installazione



ETA (Benestare Tecnico Europeo)  
Secondo ETAG 029  
Linee guida per utilizzo su  
MURATURA

**Doppia  
Certificazione  
per mattoni  
pieni/forati e  
calcestruzzo  
non fessurato  
Barre filettate**

ETA	CE	ETA	CE
1020	1020	1020	1020
Soudal NV PLANT 1 211329	Soudal NV PLANT 1 211329	Soudal NV PLANT 1 211329	Soudal NV PLANT 1 211329
ETA-190345 EAD 330499-00-0601 M8-M16 Uncracked concrete	ETA-190345 EAD 330499-00-0601 M8-M16 Uncracked concrete	ETA-190346 EAD 330076-00-0604 M8-M12 Masonry	ETA-190346 EAD 330076-00-0604 M8-M12 Masonry

Formato Cartuccia 300 ml  
Codice 146327  
Colore Grigio (dopo miscelatura)

Formato Cartuccia 400 ml  
Codice 146328  
Colore Grigio (dopo miscelatura)

## ANCORANTE CHIMICO

### SOUDAFIX VE400-SF

Resina ancorante bi-componente vinilestere senza stirene

- Facile da usare e applicare, rapida polimerizzazione
- Ampie aree di applicazione, anche in presenza di umidità e di acqua e ad una temperatura di -10°C
- Privo di stirene (basso odore)
- Ideale per fissaggi su superfici umide
- Classe di resistenza al fuoco F120
- Può essere usata come malta per calcestruzzo

#### Applicazioni

- Fissaggio senza pressione di barre ancoranti, chiodi, barre rinforzanti, fascette filettate, profili etc. in materiali pieni e forati, quali calcestruzzo, calcestruzzo poroso, mattoni pieni, mattoni forati, pietre naturali, cartongesso etc.

NB: Controllare sulla scheda tecnica parametri e forze di installazione

ETA (Benestare Tecnico Europeo)  
Secondo ETAG 001-Parte 5  
Linee guida per utilizzo su  
CALCESTRUZZO



ETA 001-1 Option 7  
Barra filettata M8 - M30  
Foro bagnato M8 - M16  
Riprese di getto Ø 8 - Ø 32  
Foro bagnato Ø 8 - Ø 16



Certificazione MPA  
Resistenza al fuoco  
classe F120  
DIN EN 1363-1: 1999-1

Formato Cartuccia 280 ml  
Codice 119635  
Colore Grigio (dopo miscelatura)

Formato Cartuccia 380 ml  
Codice 119636  
Colore Grigio (dopo miscelatura)







**SOUDAL**

# SISTEMA DI POSA PER ATTRAVERSAMENTI E GIUNTI RESISTENTI AL FUOCO



**GAMMA PRODOTTI**

## GAMMA DI PRODOTTI CERTIFICATI PER LA RESISTENZA AL FUOCO

La gamma **Fire Range** di **Soudal** offre tutte le soluzioni per giunti e attraversamenti dove è richiesta una resistenza al fuoco, il tutto è testato secondo le norme europee (EN 1366-3).

Le aperture attorno a tubi metallici e cavi, ma anche aperture ordinarie (passaggio vuoto o foro passante) possono permettere il passaggio del fuoco, pertanto queste aperture devono essere sigillate e riempite in modo da garantire la tenuta al fuoco.

La capacità tagliafuoco dei prodotti può essere garantita secondo EN 1366-3 solo a condizione che si effettui una corretta installazione dei materiali in conformità di quanto definito dai rapporti di prova. Si consiglia pertanto di consultare sempre i certificati prima di iniziare il lavoro.

### CERTIFICAZIONI

- Warrington: Test Report 13492A - Prove di resistenza al fuoco secondo NORMA EN 1366-4:2006  
Test Report 13492B - Classificazione dei sigillanti FIRE RANGE secondo la NORMA EN 13501-2:2007
- Generali: EN 1366-4 Test Report 9297 Università di Ghent
- Regno Unito: BS 476: Part 20: 1987 WFCR N: 113610
- Francia: Rapporto d'Essai RS00-067 (Soudafoam FR)
- Francia: Rapporto d'Essai RS03-007
- Olanda: New 6069: 1997 N. Rapporto 2000 CVB-R 00703
- Belgio: NBN 713.020 Test Report 9297 Università di Ghent

### RESISTENZA AL FUOCO NELLE COSTRUZIONI

- Giunti di espansione e riempimenti di spazi e cavità
- Montaggio di porte e finestre
- Montaggio e accoppiamento pannelli
- Automotive, Container, Refrigerazione, Navi



### LA MARCATURA CE SULLA GAMMA SOUDAL

#### Quali prodotti devono essere etichettati con il marchio CE?

Tutti i prodotti da costruzione che rientrano nel campo di applicazione di una normativa europea armonizzata OPPURE che comportano un "Benestare Tecnico Europeo (ETA)". Per i prodotti resistenti al fuoco la **Marcatura CE** è rilasciata secondo la **ETAG 026**.

Ad eccezione dei prodotti in possesso di **Marcatura CE**, possono essere impiegati materiali conformi ad altre specifiche tecniche qualora tali specifiche garantiscano un livello di sicurezza equivalente a quello previsto dalle norme. Per i prodotti e materiali recanti la **Marcatura CE** sarà onere del **Direttore dei Lavori**, in fase di accettazione, accertarsi del possesso della marcatura stessa e richiedere ad ogni fornitore il **Certificato** ovvero la **Dichiarazione di conformità**. Per i prodotti non recanti la **Marcatura CE**, il **Direttore dei Lavori** dovrà accertarsi del possesso e del regime di validità dell'**Attestato di Qualificazione** o del **Certificato di Idoneità Tecnica** all'impiego.

CE	14 NB0749
<b>SOUDAL</b> DoP 230016	
ETA 13/0336 ETAG N° 026 part 3 0749-CPD-SC1-262- 219-13/0336-01	
Firesilicone B1 FR Linear Joint and Gap Seal Use category Z <sub>max</sub> See ETA 13/0336 for other relevant characteristics	

Esempio  
di Marcatura CE

### GAMMA PRODOTTI RESISTENTI AL FUOCO

- **Soudafoam FR** schiuma poliuretanica rosso chiaro che consente l'individuazione anche dopo un incendio
- **Soudafoam 2K** schiuma poliuretanica bicomponente, a rapida polimerizzazione, per riempimenti dove è richiesta una resistenza al fuoco
- **Fire Silicone B1 FR** sigillante siliconico basso modulo
- **Firecryn FR** Sigillante acrilico intumescente verniciabile per applicazioni interne, elastico per medi movimenti
- **Soudaseal FR** sigillante a base di MS Polimer®, verniciabile, ideale per applicazioni sia interne che esterne, basso modulo, alta elasticità
- **Fire Blanket** nastro acrilico autoadesivo per attraversamenti resistenti al fuoco





## SCHUMA DI MONTAGGIO, RESISTENTE AL FUOCO

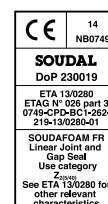
### SOUDAFOAM FR

Schiuma poliuretanica monocomponente, autoespandente, pronta all'uso con le certificazioni di resistenza al fuoco e di isolamento acustico.

- Resistente al fuoco fino a 240 min (questo dato può variare a seconda della tipologia del giunto)
- Efficiente sigillatura di isolamento da fumo e gas
- Eccellente adesione sulla maggior parte dei substrati (tranne di Teflon PE e PP)
- Elevato isolamento termico ed acustico
- Eccellente stabilità: esente da ritiro e da post-espansione
- Colore rosso chiaro, consente di essere individuata in caso di incendio
- Marcatura CE
- **Certificazione Acustica  $\geq 61-62$  dB**

#### Applicazioni

- Installazione di intelaiature resistenti al fuoco di porte e finestre
- Sigillature resistenti al fuoco e al fumo tra pareti divisorie, soffitti e pavimenti
- Sigillatura di fessure nelle costruzioni di tetti
- Sigillatura di passaggio cavi e tubazioni nei muri



Formato Bombola 750 ml  
Codice 112026 (Manuale)  
Colore Rosso  
Codice 116900 (Pistola)  
Colore Rosso

## SCHUMA DI MONTAGGIO 2 COMPONENTI, RESISTENTE AL FUOCO

### SOUDAFOAM 2K B2 FR

Schiuma bicomponente, autoespandente, pronta all'uso con la certificazione resistenza al fuoco. Rapida, alta forza, adatta per l'installazione porte e finestre, riempimento di cavità dove è richiesta la resistenza al fuoco.

- Eccellente stabilità (nessun ritiro post-espansione)
- Elevata capacità di riempimento
- Ottima adesione su tutte le superfici (eccetto PE, PP and PTFE).
- Elevato valore di isolamento, termico ed acustico.
- Ottima capacità di incollaggio
- Rapida polimerizzazione
- Nessuna stabilità ai raggi UV
- Resistente al fuoco fino a 240 min. (a seconda della tipologia del giunto)

#### Applicazioni

- Installazione di porte e finestre dove è richiesta la resistenza al fuoco
- Riempimento di cavità negli attraversamenti di cavi e tubi a parete e soffitto



Formato Bombola 400 ml (su ordinazione)  
Codice 108061  
Colore Viola

## SIGILLARE GIUNTI RESISTENTI AL FUOCO

### FIRE SILICONE B1 FR

Sigillante silconico di alta qualità, neutro, elastico conforme allo standard DIN 4102 B1 per la resistenza al fuoco.

- Facile da applicare
- Resistente ai raggi ultravioletti
- Resta elastico in modo permanente dopo la polimerizzazione
- Eccellente adesione su molte superfici
- Basso modulo
- Resistenza al fuoco fino a 240 minuti con normali fondo giunti in PU (EN 1366-4)
- Marcatura CE

#### Applicazioni

- Per tutti i giunti in edilizia che richiedono resistenza al fuoco
- Giunti di espansione in edilizia



Formato Cartuccia 310 ml  
Codice 147413 (su ordinazione)  
Colore Bianco  
Codice 147412  
Colore Grigio

Formato Sacchetto 600 ml (su ordinazione)  
Codice 109952  
Colore Grigio





## SIGILLARE GIUNTI RESISTENTI AL FUOCO

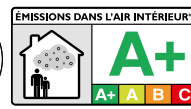
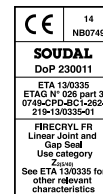
### FIRECRYL FR

**Sigillante acrilico monocomponente, resistente al fuoco pronto all'uso. Se esposto a temperature superiori a 120°C è intumescente e previene la penetrazione di fuoco e fumo per oltre 240 min.**

- Verniciabile, impermeabile dopo la completa polimerizzazione
- Eccellente adesione su superfici porose e metalli
- Marcatura CE
- **Certificazione Acustica  $\geq 62$  dB**

#### Applicazioni

- Applicazioni interne antincendio
- Riempimento delle crepe in calcestruzzo e gesso
- Collegamento di giunti su superfici porose
- Sigillatura di giunti resistenti al fuoco



Formato	Cartuccia 310 ml
Codice	106329
Colore	Bianco
Codice	107433 (su ordinazione)
Colore	Grigio

Formato	Sacchetto 600 ml
Codice	105229
Colore	Bianco
Codice	110947
Colore	Grigio

## SCHIUMA SIGILLARE GIUNTI RESISTENTI AL FUOCO

### SOUDASEAL FR

**Sigillante base SMX Polymer (Ibrido) neutro, di alta qualità, resistente al fuoco, elastico.**

- Resistente al fuoco fino a 240 min. (questo dato può variare a seconda della realizzazione del giunto)
- Permanentemente elastico dopo l'indurimento
- Incollaggi e sigillature sulla maggior parte delle superfici, anche umide
- Ottime proprietà meccaniche
- Facilità di utilizzo
- Resistenza ai raggi UV
- Verniciabile
- Nessuna formazione di bolle
- Non contiene isocianati, solventi o alogeni
- Marcatura CE
- **Certificazione Acustica  $\geq 63$  dB**

#### Applicazioni

- Giunti e connessioni nelle costruzioni dove è richiesta la resistenza al fuoco
- Connessioni flessibili nelle applicazioni in automotive



Formato	Sacchetto 600 ml (su ordinazione)
Codice	113628
Colore	Grigio



# PRODOTTI PER LA COSTRUZIONE DEL SERRAMENTO



**ADESIVI E SIGILLANTI**

## SIGILLARE E PROTEGGERE GLI ANGOLI DEI SERRAMENTI IN ALLUMINIO

### ALUSEAL

Sigillante plasto-elastico mono-componente di alta qualità a base di gomma sintetica, ideale per la sigillatura e protezione degli angoli di finestre in alluminio.

- Protegge contro la corrosione
- Totalmente trasparente, cristallino
- Compatibile con Tekna® TK259
- Base solvente
- Verniciabile con la maggior parte dei sistemi di verniciatura
- Resistente ai raggi UV
- Impermeabile e resistente agli agenti atmosferici

#### Applicazioni

- Ideale per proteggere dalla corrosione gli angoli dei serramenti in alluminio
- Sigillatura permanente dei tagli obliqui (angoli) in profili su finestre in alluminio



Formato Cartuccia 310 ml  
Codice 128138  
Colore Trasparente



## INCOLLARE ANGOLI: PRE-INIEZIONE

### SOUDABOND 641

Adesivo monocomponente poliuretanico ideale per l'incollaggio degli angoli.

- Privo di solvente e acqua
- Elevata azione penetrante di riempimento delle cavità dei profili
- Elevata forza adesiva
- Ottima adesione sull'alluminio

#### Applicazioni

- Sviluppato per l'incollaggio di profili di serramenti in alluminio, pre-iniezione



Formato Cartuccia 310 ml  
Codice 130870  
Colore Bianco





## INCOLLARE ANGOLI: POST-INIEZIONE

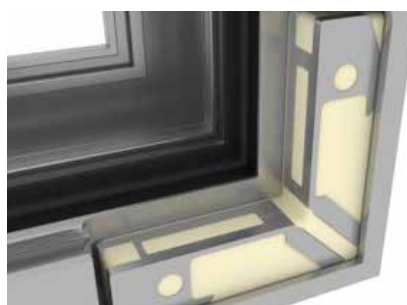
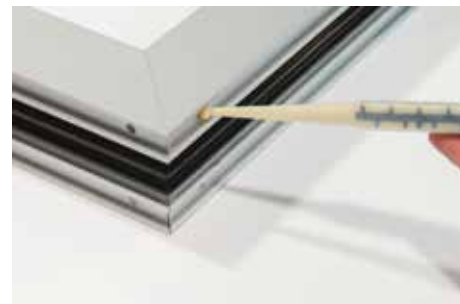
### SOUDABOND 642 DUO

Adesivo bicomponente poliuretanico ideale per l'incollaggio strutturale di profili di serramenti in alluminio.

- Privo di solventi e acqua
- Rapida polimerizzazione
- Elevata capacità di tenuta finale
- Buona capacità di riempimento
- Esente da ritiro

#### Applicazioni

- Sviluppato per l'incollaggio strutturale di profili di serramenti in alluminio, post-iniezione
- Può essere utilizzato anche per l'incollaggio ad alta forza di parti metalliche su una vasta gamma di altre applicazioni



# Test Report

Determination of properties of existing construction

## Test Report

No. 16-002204-PR01  
(PB-K20-09-en-07)

Client	Soudal N.V. Everdongenlaan 18-20 2300 Turnhout Belgium
Product	bonded connecting devices
Designation	Adhesive trade name: <b>SOUDABOND 642 DUO</b>
Performance-relevant product details	Material adhesive: <b>2 = K PU</b> , Ratio of components: <b>A:B = 1:1</b> Carrier: <b>Transcure 4950008</b> , Material: <b>AL</b> , cast corner bracket, Accessories: <b>Impact sleeve 4070000</b> , Ø 8 x 10 mm, Shot sleeve, profile: <b>Wickline 65-avo - 1910003</b> Material: <b>Aluminium</b>
Special features: ift	

## Basic

The tests are performed as per:  
EN 12556 method  
LabRef: 2000-5  
Test report 16-002204-PR01  
PFB-K20-09-en-07.1 dated  
06.06.2017

## Representation

## Instructions for use

The results obtained can be used as evidence in accordance with the above tests

## Validity

The tests and results shall only apply to the described test specimen. This test certificate does not allow any statement to be made on the future characteristics of the present structure regarding performance and safety.

## Notes on publication

The ift Certificate (sheet "Conditions and Guidelines for the Use of ift Test Documents") applies. The cover sheet can be used as a placeholder.

## Contents

The report consists of a total of 11 pages and annexes (8 pages)

## Results

Determination of tensile strength at an outer frame corner connector before and after temperature/climate change storage.

characteristic values *R <sub>t</sub> in kN	
Tensile strength at 23°C on unloaded samples	13.1
Tensile strength at +80°C after thermal conditioning ≥ 15 h (+80 ±3) °C	8.3
Tensile strength at 23°C after storage in climatic conditions - 4 h (+80 ±3) °C - 4 h demineralized water at (+20 ±3) °C - 16 h (-20 ±3) °C	11.0

\* The characteristic value R<sub>t</sub> was calculated with a 5 % fractile and a 75 % conditioning factor

Per vedere il video  
inquadrare qui



Determinazione della resistenza a trazione dell'angolo del serramento

Formato Cartuccia 2 x 300 ml  
Codice 152652  
Colore Beige



## ATTREZZI

### PISTOLA PNEUMATICA

Per Soudabond 642 Duo (2x190ml/300 ml)

Codice 134945



## ATTREZZI

### PISTOLA MANUALE

Per Soudabond 642 Duo (2x190ml/300 ml)

Codice 128708



Per vedere il video  
inquadra qui



## SIGILLARE VETROCAMERA - SERRAMENTO

### SOUDATHERM SFI 600P

Adesivo poliuretano in schiuma in bombola da 10,4 Kg, ideale per sigillare ed incollare, in modo economico, pulito e durevole, pannelli di vetro, profili o carpenterie in vari materiali.

- Ottime capacità di adesione ed isolamento tra vetrocamera e profilo
- Migliora del 10% le prestazioni termiche del serramento. Rapporti di prova n°436/15 e n°437/15
- Migliora la struttura meccanica del serramento
- Facile da usare, consente risparmi di tempo superiori al 30% comparato con i sigillanti tradizionali
- Facile da rimuovere in caso di sostituzione della vetrocamera
- Si può applicare anche verticalmente e consente una rapida movimentazione
- Non contiene propellenti infiammabili
- Può essere utilizzato su superfici con temperature esterne da +5°C, la temperatura del prodotto deve essere almeno di +10°C

#### Applicazioni

- Sigillatura ed incollaggio di varie tipologie di pannelli in materiali diversi come: vetro, fibre di vetro minerale, alluminio, polistirene, materiali minerali isolanti



Formato Canister 10,4 Kg  
Codice 125579  
Colore Grigio Scuro



## ACCESSORI SOUDATHERM SFI 600P

### PISTOLA SOUDAL R58 CANISTER + TUBO

- Lunghezza del tubo in dotazione 3 m
- Pistola Ergonomica e con dosaggio preciso
- Interno in Teflon® per prevenire la polimerizzazione all'interno della pistola
- Dopo l'uso chiudere la pistola, ruotando la ghiera in senso orario, e lasciare il sistema sotto pressione senza chiudere le valvole tubo e bombola. In questo modo può essere stoccato fino a 15 giorni senza rischio di polimerizzazione interna. La pistola e il tubo possono essere puliti con Soudal Foam Cleaner e l'adattatore per pulizia



Pistola R58 Canister  
Codice 128119  
Tubo di raccordo  
Codice 126888

### UGELLO CONICO-PROLUNGA

- Consente di applicare il prodotto nel giunto vetro-profilo
- In dotazione con la pistola Soudal R58 Canister



Ugello Conico-Prolunga  
Codice 130972

### ADATTATORE PER PULIZIA

- Permette la pulizia di tubo e pistola, da collegare a Soudal Foam Cleaner



Adattatore per pulizia  
Codice 130970

### PULITORE PER SCHIUMA E PISTOLA

- Elimina rapidamente l'adesivo Soudatherm SFI 600P non polimerizzato su superfici non porose, accessori e altri materiali
- Per pulizia interna ed esterna di pistola, tubi, valvole e adattatori



Pulitore per schiuma 500 ml  
Codice 101640



## SOUDATHERM SFI 600P

### MODALITÀ DI UTILIZZO



#### 1 - Chiudere la pistola

Prima di collegarla alla bombola.

#### 2 - Pulire l'ugello

Verificare l'assenza di prodotto polimerizzato, ed eventualmente rimuoverlo meccanicamente.



#### 3 - Collegare il tubo alla bombola

Chiudere le valvole alla fine del tubo e alla sommità della bombola. Serrare il tubo alla bombola con una chiave fino a chiusura avvenuta.

#### 4 - Agitare la bombola

Per almeno 30 sec. in modo da miscelare i componenti. Ripetere regolarmente durante l'uso.



Valvola della bombola



Valvola nera del tubo

#### 6 - Interruzione dell'applicazione

Per interruzione temporanea, chiudere la vite sul retro della pistola per evitare la polimerizzazione all'interno del tubo. Per ragioni di sicurezza durante un eventuale trasporto, consigliamo di chiudere anche la valvola sulla bombola.

#### 7 - Cambio della bombola

Assicurarsi che sia completamente vuota, chiudere la valvola sulla bombola e alla fine del tubo. Rimuovere il tubo dalla vecchia bombola e collegarlo alla nuova. Agitare la nuova bombola per almeno 30 sec.



#### 8 - Pulizia della pistola e del tubo

Per inutilizzo di oltre 15 giorni chiudere la valvola sulla bombola e sul tubo. Rimuovere il tubo dalla bombola e collegarlo al Soudafoam Cleaner mediante l'adattatore per pulire completamente il sistema premendo a più riprese la pistola.

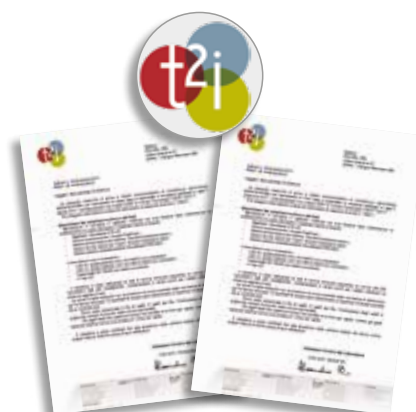
#### 9 - Smaltimento

La bombola va smaltita, non può essere riempita nuovamente o riutilizzata. Per riciclarla correttamente, vuotarla completamente e depressurizzarla. La bombola vuota deve essere perforata e può essere riciclata come metallo.



#### ATTENZIONE

la bombola vuota deve essere perforata quando completamente scarica e con la valvola aperta. Per ulteriori informazioni consultare la scheda tecnica e di sicurezza.



Determinazione trasmittanza termica con il metodo della camera calda

Misurazione in laboratorio per via area di elementi di edificio



BASSE EMISSIONI

# HB Construct

## La rivoluzione negli adesivi di montaggio

ADESIVO STRUTTURALE IBRIDO  
**AD ALTA FORZA**  
RESISTENTE ALL'ACQUA



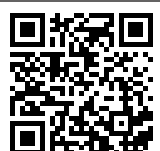
RESISTENTE ALL'ACQUA  
CLASSE **D4**



- Incollare legno e altri materiali quali EPS, metallo, plastica, alluminio
- Resistente all'acqua in classe D4
- Applicazioni all'esterno
- Colore: Marrone



Per vedere il video  
inquadra qui

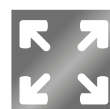
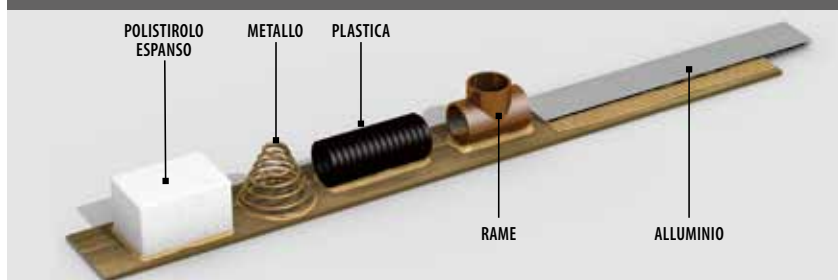


Per vedere il video  
inquadra qui



Formato	Cartuccia 290 ml
Codice	137321
Colore	Marrone
Formato	Sacchetto 600 ml
Codice	144905
Colore	Marrone

### E NON SOLO LEGNO...



Incollaggio  
ultraforte



Morsettatura  
non necessaria



Alta forza  
fino a 110 Kg/cm²



Elevata capacità  
di riempimento



Non  
schiuma



Resistenza all'acqua  
Classe D4



Rapido  
tenuta dopo 1 h



Da -40 °C  
a +110°C

## ADESIVO DI MONTAGGIO BASE ACQUA



## MONTAGE PRO 140

Adesivo di montaggio privo di solventi con forte "grip" iniziale, "effetto ventosa". Interno

- Privo di solventi
- Buona presa iniziale
- Ottimo come sigillante di crepe o giunti
- Resistente all'umidità
- Verniciabile

## Applicazioni

- Fissare profili o battiscopa
- Incollare bordi decorativi
- Incollare materiali isolanti
- Incollare piastrelle

Formato Cartuccia 310 ml  
Codice 112354  
Colore Bianco



## ADESIVO DI MONTAGGIO BASE SOLVENTE



## Soudagrip

Adesivo di montaggio a base di gomma sintetica, ad alta forza adesiva, presa immediata a contatto. Interno/esterno

- Eccellente presa iniziale
- Corpo denso che permette il riempimento di cavità su superfici irregolari
- Applicazione diretta sul substrato
- Sostituisce chiodi e viti

## Applicazioni

- Fissaggio di battenti, davanzali, battiscopa, pannelli di cartongesso per interni
- Incollaggio di moquette, elementi decorativi in generale
- Incollaggio di piastrelle su muro o pavimento, telaio di finestre e pannelli divisorii

Formato Cartuccia 310 ml  
Codice 119579  
Colore Beige



## ADESIVO DI MONTAGGIO POLIURETANICO



## PU CONSTRUCT FAST

Adesivo di montaggio rapido 10 minuti con alta forza di incollaggio a base poliuretanica per impieghi all'esterno.



RESISTENTE ALL'ACQUA CLASSE D4

- Rapida presa iniziale e rapido indurimento
- Riempitivo per superfici non perfettamente combacianti
- Elevata forza di adesione
- Resistente all'acqua classe D4 (din en 204)
- Non macchia superfici porose
- Non contiene solventi

## Applicazioni

- Tutti gli incollaggi su legno
- Incollaggi nell'industria dei mobili
- Incollare gli angoli in alluminio nelle costruzioni di porte e finestre
- Incollaggio di materiali isolanti compreso polystyrene
- Incollare tutti i tipi di materiali escluso PE, PP

Formato Cartuccia 310 ml  
Codice 112523  
Colore Beige





## ADESIVO CIANOACRILATO

### CYANOFIX 84A

Colla istantanea super rapida, senza solventi con un'elevata forza di adesione per l'incollaggio di superfici non porose, ben accoppiate. Idoneo per l'incollaggio di testa negli angoli delle guarnizioni su serramenti.

- L'indurimento avviene per contatto con umidità atmosferica
- Polimerizzazione rapida
- Elevata resistenza di adesione
- Disponibile nelle versioni: liquida, gel e liquida con attivatore

#### Applicazioni

- Incollaggio rapido di superfici non porose: gomma, metalli, plastica, vetro etc.
- Incollaggio di testa negli angoli delle guarnizioni su serramenti
- Per incollaggio di materiali porosi utilizzare la versione liquida con attivatore da 50 g/200 g



Formato Blister 20 g

Codice 101125

Colore Trasparente

Formato Blister 3 g

Codice 100072

Colore Trasparente

Formato Blister 3 g GEL

Codice 116390

Colore Trasparente

Formato Flacone 50 g Adesivo + 200 g Attivatore

Codice 135623

Colore Trasparente



## COLLA PER PVC RIGIDO

### COLLA PVC 42A

Adesivo adatto per PVC rigido

- Indurimento rapido
- Alta forza adesiva
- Resistente alle temperature
- Facile da applicare

#### Applicazioni

- Incollaggio di tubi, raccordi e altri materiali da PVC rigido (sia per tubi in pressione e drenaggio)
- Incollaggi in genere su profili in PVC rigido



Formato Tubo 125 ml

Codice 101143

Colore Trasparente





### PULITORE PER PVC BASE SOLVENTE

## PVCu FRAME CLEANER

Pulitore base solvente per la pulizia di telai e superfici in PVC

- Pronto all'uso – nessuna miscelazione richiesta
- Base solvente
- Agisce rapidamente
- Rapida asciugatura
- Non abrasivo

#### Applicazioni

- Rimuove sporco, grasso, residui di sigillanti non induriti, segni da matite e penne sui telai in PVC bianchi o rivestiti



Formato Flacone 1 Litro  
Codice **113621** (su ordinazione)

Formato Flacone Spray 1 Litro  
Codice **127216** (su ordinazione)



### PULITORE PER PVC SENZA SOLVENTI

## PVCu CREAM CLEANER

Pulitore senza solventi, per la finitura brillante su telai in PVC e altri materiali

- Pronto all'uso – nessuna miscelazione richiesta
- Formulazione basse emissioni VOC, ecocompatibile e biodegradabile
- Non infiammabile
- Agisce rapidamente
- Rapida asciugatura
- Lievi proprietà abrasive
- Può essere lucidato

#### Applicazioni

- Rimuove sporco, grasso, residui di sigillanti non induriti, segni di matite e penne sui telai in PVC bianchi o rivestiti.
- Rimuove sporco e grasso in genere da pannelli o mobili da giardino in plastica



Formato Flacone 1 Litro  
Codice **113619** (su ordinazione)

### PULITORE BASE ALCOOL PER SUPERFICI

## GLASS & MIRROR CLEANER

Pulitore base alcool per la pulizia specchi, vetri e superfici vetrate

- Pronto all'uso (nessuna miscelazione richiesta)
- Agisce rapidamente
- Rapida asciugatura

#### Applicazioni

- Rimuove residui di sporco, grasso, impronte, polvere da specchi, vetri e superfici vetrate



Formato Flacone Spray 1 Litro  
Codice **113620** (su ordinazione)

## PROMOTORE DI ADESIONE PER ALLUMINIO/PVC



### SURFACE ACTIVATOR

**Preparatore di superfici e promotore di adesione per tutti i tipi di sigillanti su superfici lisce**

- Liquido, facile da applicare
- Può essere usato come pulitore o primer per le superfici non porose
- Adatto per adesivi e sigillanti silconici, poliuretanici e MS POLYMER®

#### Applicazioni

- Preparazione di superfici particolarmente difficili come verniciature a polveri, verniciature epossidiche, materie plastiche ed altre superfici non porose, prima di ogni sigillatura ed incollaggio

#### Indicazioni applicative

- Applicare con un panno pulito imbevuto di prodotto, lasciare evaporare per 5 min.
- Applicare il sigillante/adesivo al massimo entro le 2 ore successive



Formato Flacone 500 ml  
Codice **101638**

## PROMOTORE DI ADESIONE PER ALLUMINIO



### ACTIVATOR SPRAY 601

**Promotore di adesione spray per alluminio**

- Promotore di adesione utilizzabile in combinazione con adesivi, sigillanti, MS ibridi e a nastri a base di silicone.
- Asciugatura rapida e trasparente
- Non lascia un residuo bianco
- Pronto all'uso e molto facile da usare
- Buona adesione su molti materiali
- Basso consumo
- Non contiene toluene e cloruro di metilene

#### Applicazioni

- Promotore di adesione per applicazione su alluminio verniciato a polvere
- Applicare il sigillante dopo la completa asciugatura (circa 2 minuti)



Formato Bombola Spray 500 ml  
Codice **134507** (su ordinazione)

## PULITORE BASE SOLVENTE



### SURFACE CLEANER

**Pulitore base solvente ideale per rimuovere residui di adesivi, sigillanti, schiume poliuretaniche, non induriti**

- Facile da applicare
- Asciugatura rapida
- Eccellenti proprietà detergenti.
- Adatto per materie plastiche e metalli

#### Applicazioni

- Rimuove residui di adesivi, sigillanti, schiuma non polimerizzata
- Rimuove inoltre qualsiasi residuo di sporco



Formato Flacone 500 ml  
Codice **107789** (su ordinazione)

# SOUDAL

## ALTRI SIGILLANTI PER IMPIEGHI PROFESSIONALI



### GAMMA PROFESSIONALE

## ACETICO IMPIEGHI GENERALI



### SILIRUB AC

**Sigillante siliconico acetico monocomponente di alta qualità**

- Facile applicazione
- Resistente uv
- Rimane elastico dopo indurimento
- Adesione molto buona su molti materiali escluso pvc
- Tipico odore di acido acetico

#### Applicazioni

- Vetrazione di finestre in alluminio
- Giunti in edilizia
- Sigillature su metalli protetti
- Cucine, sanitari, box doccia
- Ceramica lucida
- E' richiesto l'utilizzo di primer su superfici porose

Formato	Cartuccia 280 ml	
Codice	112215	<input type="checkbox"/>
Colore	Trasparente	<input type="checkbox"/>
Codice	124103	<input type="checkbox"/>
Colore	Bianco	<input type="checkbox"/>

## ACETICO SANITARI BAGNI E CUCINE



### MULTIPURPOSE

**Sigillante siliconico di alta qualità a reticolazione acetica**

- Resistente alla muffa
- Minimo ritiro durante la vulcanizzazione
- Resta elastico dopo l'indurimento
- Buona resistenza agli agenti atmosferici
- Tipico odore di acido acetico

#### Applicazioni

- Sigillatura tra vetri e telai
- Nella carpenteria metallica in genere
- Sigillature di giunti esposti ad un elevato tasso di umidità

Formato	Cartuccia 280 ml	
Codice	111905	<input type="checkbox"/>
Colore	Trasparente	<input type="checkbox"/>
Codice	111813	<input type="checkbox"/>
Colore	Bianco RAL 9010	<input type="checkbox"/>
Codice	111817	<input type="checkbox"/>
Colore	Nero	<input type="checkbox"/>
Codice	111815	<input type="checkbox"/>
Colore	Bianco RAL 1013	<input type="checkbox"/>

Formato	Cartuccia 310 ml	
Codice	111810	<input type="checkbox"/>
Colore	Bianco	<input type="checkbox"/>

## NEUTRO EDILIZIA SERRAMENTI



### SILIRUB N

**Sigillante siliconico neutro monocomponente, elastico di alta qualità**

- Facile applicazione
- Resistente uv
- Rimane elastico dopo indurimento
- Buona adesione su molte superfici
- Basso modulo

#### Applicazioni

- Sigillatura di giunti
- Sigillatura nella vetrazione di finestre
- Sigillatura legno verniciato e vetro
- Sigillatura pvc e vetro

Formato	Cartuccia 310 ml	
Codice	119482	<input type="checkbox"/>
Colore	Trasparente	<input type="checkbox"/>



## SPECCHI



### SOUDASIL 230

**Sigillante siliconico a reticolazione neutra di alta qualità, elastico**

- Compatibile con rivestimenti riflettenti per specchi
- Quasi esente da odore
- Non corrosivo su metalli
- Rimane perfettamente elastico dopo la polimerizzazione
- Adesione senza primer su numerosi materiali come specchi trattati, vetro, superfici vetrificate, piastrelle, materie plastiche

#### Applicazioni

- Sigillante speciale per il fissaggio di specchi su molti materiali diversi

ISO 11600 F25LM/G25LM  
UNI 9610/9611

Formato Cartuccia 310 ml  
Codice 112793  
Colore Trasparente



## MATERIE PLASTICHE



### SOUDASIL 210

**Sigillante siliconico a basso modulo a reticolazione neutra di elevata qualità specifico per materie plastiche**

- Eccellente adesione su prodotti in plastica
- Pronto per la lavorazione
- Privo di solventi
- Minimo ritiro durante la vulcanizzazione
- Eccellente resistenza agli agenti atmosferici
- Elastico a basse (-40°C) ed alte (+150°C) temperature

#### Applicazioni

- Sigillare ed unire costruzioni in plastica
- Sigillature di giunti tra elementi in plastica
- Giunti di connessione e di espansione in serre o giardini d'inverno
- Serramenti in plastica e cabine doccia

ISO 11600 G25LM  
UNI 9610/9611

Formato Cartuccia 310 ml  
Codice 120231  
Colore Trasparente



## ANTIBATTERICO



### SILIRUB CLEANROOM

**Silirub Cleanroom è un sigillante siliconico neutro, di alta qualità elastico a basso modulo. Certificato FDA per il contatto con gli alimenti (Report IANESCO). Forma una barriera resistente all'attacco di microrganismi e muffe (I.K.I. Report). Approvato dal Deutsche Gesellschaft ffr Hygiene**

- Resistente ai raggi UV
- Rimane elastico dopo la polimerizzazione
- Eccellente adesione su molti materiali
- Basso odore
- Rapido indurimento
- Ideale per giunti lunghi

#### Applicazioni

- Antibatterico, Sigillature in camere sterili
- Lavori di vetreria
- Giunti di espansione tra diversi materiali

FDA (IANESCO) - IKI

Formato Cartuccia 310 ml  
Codice 112346  
Colore Bianco



## SIGILLANTE ACRILICO VERNICIABILE



### ACRYRUB

**Sigillante plastoelastico monocomponente in dispersione acrilica di alta qualità**

- Eccellente adesione su materiali porosi
- Verniciabile dopo reticolazione
- Facile lavorazione
- Esente da odore e da solventi
- Resiste ai raggi UV
- Ottima adesione su superfici porose e alluminio

#### Applicazioni

- Per giunti di connessione nell'industria edilizia con movimenti fino al 15%.
- Giunti tra murature e profili di porte e finestre
- Riparazione di crepe in murature ed intonaco
- Non applicare mai in giunti orizzontali in presenza di acqua stagnante
- E' richiesto l'utilizzo di primer su superfici porose

Formato	Cartuccia 310 ml	
Codice	102600	<input type="checkbox"/>
Colore	Bianco	<input type="checkbox"/>
Codice	102598	<input type="checkbox"/>
Colore	Grigio	<input type="checkbox"/>

## EFFETTO INTONACO RUVIDO



### REPA-CRYL D

**Sigillante plastoelastico in dispersione acrilica di elevata qualità. Finitura ruvida, effetto intonaco**

- Riproduce l'effetto dell'intonaco ruvido
- Verniciabile dopo reticolazione
- Facile lavorazione
- Non contiene solventi
- Buona resistenza agli agenti atmosferici

#### Applicazioni

- Giunti di connessione
- Giunti di movimento fino a massimo  $\pm 10\%$
- Riparare intonaco e crepe
- All'esterno in verticale (se protetto)
- Sigillare tra muro ed infisso

Formato	Cartuccia 310 ml	
Codice	106184	<input type="checkbox"/>
Colore	Bianco Ruvido	<input type="checkbox"/>

## EFFETTO LEGNO



### SIGILLANTE PER LEGNO

**Specifico per sigillare giunti tra parquet, travi e muro, fori o crepe. Indicato per giunti a movimento limitato, per sigillare o stuccare in presenza di legno**

- Facile applicazione
- Può essere sovraverniciato dopo 24 ore
- Ottima adesione su legno, muratura
- Resistente all'acqua
- Privo di odore

#### Applicazioni

- Sigillare fughe tra parquet e parete
- Sigillare travi a vista tra legno e muro o cassonetti

Formato	Cartuccia 300 ml	
Codice	125625	<input type="checkbox"/>
Colore	Noce	<input type="checkbox"/>
Codice	125620	<input type="checkbox"/>
Colore	Ciliegio	<input type="checkbox"/>
Codice	125621	<input type="checkbox"/>
Colore	Rovere Medio	<input type="checkbox"/>
Codice	125622	<input type="checkbox"/>
Colore	Rovere Chiaro	<input type="checkbox"/>
Codice	125619	<input type="checkbox"/>
Colore	Merbau	<input type="checkbox"/>
Codice	125624	<input type="checkbox"/>
Colore	Wenguè	<input type="checkbox"/>
Codice	127309	<input type="checkbox"/>
Colore	Grigio Chiaro	<input type="checkbox"/>
Codice	135744	<input type="checkbox"/>
Colore	Bianco Perla	<input type="checkbox"/>



## POLIURETANICO - INCOLLA E SIGILLA

### SOUDAFLEX 40 FC

Sigillante poliuretanico monocomponente di alta qualità

- Facile applicazione
- Elastico dopo indurimento
- Buona adesione su molti materiali
- Eccellente resistenza a prodotti chimici
- Medio-alto modulo

#### Applicazioni

- Sigillare ed incollare in molte applicazioni nelle costruzioni e industria metallica
- Incollaggi strutturali in costruzioni soggette a vibrazioni
- Sigillare tra materiali da costruzione, molti metalli, poliestere e molte materie plastiche. Escluso vetro.

Formato	Cartuccia 300 ml	
Codice	121723	<input type="checkbox"/>
Colore	Bianco	<input type="checkbox"/>
Codice	121722	<input type="checkbox"/>
Colore	Nero	<input type="checkbox"/>
Codice	121721	<input type="checkbox"/>
Colore	Grigio	<input type="checkbox"/>

Formato	Sacchetto 600 ml	
Codice	102486	<input type="checkbox"/>
Colore	Bianco	<input type="checkbox"/>
Codice	102485 (su ordinazione)	<input type="checkbox"/>
Colore	Grigio	<input type="checkbox"/>



## SIGILLANTE ADESIVO IBRIDO

### MULTIBOND 35

Sigillante adesivo ad alta forza adesiva a base di polimero-ibrido

- Buona applicabilità e lavorabilità
- Alta forza adesiva
- Permanentemente elastico dopo la polimerizzazione
- Verniciabile con vernici base acqua

#### Applicazioni

- Sigillatura ed incollaggio in edilizia e nell'industria delle costruzioni
- Applicazioni in ambienti ad alta umidità
- Sigillatura di giunti a pavimento
- Sigillatura ed incollaggio su diversi materiali quali metalli, pietre naturali e materie plastiche, ad esclusione di PP, PE, PTFE e Teflon®

Formato	Cartuccia 290 ml	
Codice	120703	<input type="checkbox"/>
Colore	Trasparente	<input type="checkbox"/>
Codice	120702	<input type="checkbox"/>
Colore	Grigio	<input type="checkbox"/>
Codice	120701	<input type="checkbox"/>
Colore	Bianco	<input type="checkbox"/>
Codice	121779	<input type="checkbox"/>
Colore	Nero	<input type="checkbox"/>

## ADESIVO MS POLYMER® - TRASPARENTE

### SOUDASEAL MS CLEAR

Adesivo elastico trasparente crystal su base MS Polymer®

- Facile lavorabilità ed applicabilità
- Perfettamente trasparente cristallino
- Elasticità permanente dopo indurimento
- Verniciabile
- Buona resistenza ad agenti chimici

#### Applicazioni

- Incollaggi trasparenti nell'industria edile e metallica
- Incollaggio elastico tra differenti materiali
- Incollaggio invisibile di vetri



Formato	Cartuccia 290 ml	
Codice	112356	<input type="checkbox"/>
Colore	Trasparente Cristallino	<input type="checkbox"/>



# 501

LUBRI



## SUPER SBLOCCANTE LUBRIFICANTE STUDIATO PER ALTE PRESTAZIONI PER USO PROFESSIONALE

### SPRAY MULTIFUNZIONE

## L501 LUBRI SPRAY

#### Alta Qualità Professionale

- **Getto a ventaglio** di precisione
- **Multiposizione:** applicabile anche nei punti più difficili
- Resiste **fino a 260°C**
- **Non contiene silicone**

#### Applicazioni

- **Azione sbloccante:** Per componenti bloccati, arrugginiti o ghiacciati. Effetto a lunga durata grazie all'azione lubrificante
- **Forza lubrificante:** Meccanismi sempre puliti e lubrificati grazie all'azione del PTFE agisce in profondità e in modo permanente

Formato Bombola 600 ml  
Codice **134471**

## LUBRIFICARE E PROTEGGERE

### VASELINE SPRAY

**Spray alla vaselina:** spray lubrificante e protettivo, trasparente, privo di acidi. Effetto lubrificante su metalli e materiali sintetici e di protezione contro agenti atmosferici e acidi deboli. Impermeabilizzante e protezione dalla corrosione. Può essere utilizzato fino a +150°C. Privo di silicone

Formato Bombola 400 ml  
Codice **119703**



### SILICONE SPRAY

**Spray al silicone:** trasparente con caratteristiche lubrificanti ed anti-adeseive a base di olio silicone di alta qualità. Riduce gli attriti e diminuisce il logoramento per componenti meccanici, leggera azione lubrificante su materiali sintetici e gomme. Forma uno strato idrorepellente protegge i fili elettrici dall'umidità. Applicabile da -40°C a +200°C. Non è utilizzabile per tamburi e dischi dei freni. Le superfici trattate non possono essere verniciate

Formato Bombola 400 ml  
Codice **119704**



### PTFE SPRAY

**Spray PTFE:** lubrificante di pregio su base di PTFE per il trattamento di metalli e componenti sintetici. Elevata capacità di penetrazione. Adatto all'utilizzo su componenti soggetti a prolungato o considerevole influsso di forza e temperatura (da -50 °C a 250 °C). Elimina acqua e sporco. Il PTFE offre durevole protezione contro gli attriti e previene il logoramento. Ottima stabilità meccanica e termica

Formato Bombola 400 ml  
Codice **119706**



### WHITE GREASE

**Grasso bianco:** lubrificante di alta qualità a base di sapone bianco al litio con PTFE (Teflon®) per applicazioni ad alto carico e bassa velocità. Duplice effetto: come olio, nebulizza e ha quindi caratteristiche di espansione, come grasso solidifica con una buona stabilità e resistenza alla pressione. Resiste all'acqua e protegge dalla corrosione. Adatto per applicazioni con temperatura compresa tra -20°C e +120°C. Non gocciola. Privo di silicone

Formato Bombola 400 ml  
Codice **119705**



### MULTISPRAY

**Multi spray:** universale di alta qualità con 8 effetti: antiruggine, lubrificante, detergente, idrorepellente, olio penetrante, anti corrosivo, rimuove l'umidità e funge da spray per contatti, riduce le temperature. Rilascia una pellicola protettiva dopo l'applicazione. Non corrode plastiche e metalli. Prolunga la durata delle gomme

Formato Bombola 400 ml  
Codice **119707**



### LUBRI SPRAY

**Lubri spray:** è un lubrificante adesivo ad alta qualità, lubrifica, riduce attrito e usura, resistente a corrosione e ruggine. Idrorepellente, può essere utilizzato in diverse angolazioni (360°C). Resiste alla corrosione, ha un'azione penetrante e garantisce un film protettivo ancora attivo dopo la pulizia

Formato Bombola 600 ml  
Codice **131502**





## APPLICAZIONI INDUSTRIALI

### ZINC SPRAY (OPACO)

**Spray allo zinco (opaco):** di alta qualità (98% di zinco) con azione galvanizzante a freddo. Protegge il ferro e l'acciaio zincato e non trattato, dalla corrosione

Formato Bombola 400 ml

Codice **154607**

### ALU-ZINC SPRAY (LUCIDO)

**Spray allo Alu-Zinco (lucido):** di alta qualità con azione galvanizzante a freddo. Protegge il ferro e l'acciaio zincato e non trattato, dalla corrosione. Grazie alla sua azione catodica, lo spray risulterà molto preciso ed economico. Fornisce una superficie liscia e brillante

Formato Bombola 400 ml

Codice **154608**



### CONTACT SPRAY

**Spray per contatti:** universale per la pulizia e la manutenzione di contatti elettrici. Scioglie sporco e ossidi migliorando i contatti, migliora la trasmissione, previene cali di tensione, riduce l'umidità, non corrosivo. Previene disturbi e correnti di dispersione a seguito di infiltrazioni di umidità

Formato Bombola 400 ml

Codice **119715**



### DEGRIP ALL

**Spray sbloccante:** di alta qualità adatto per sbloccare parti arrugginite e ossidate. Elevate caratteristiche di penetrazione, scioglie ruggine ed ossidazione, protegge contro ruggine ed ossidazione

Formato Bombola 400 ml

Codice **119716**



### CUTTING OIL

**Olio da taglio:** di alta qualità per prevenire il surriscaldamento dei metalli in caso di lavori di taglio e foratura. Riduce la resistenza al taglio e lo sforzo meccanico sugli attrezzi. Riduce l'attrito e il logoramento, ha eccellenti caratteristiche di raffreddamento. Non corrosivo e privo di silicone

Formato Bombola 400 ml

Codice **1119717**



## PULIZIA

### CLEANER & DEGREASER

**Detergente e sgrassante:** potente detergente e sgrassante ad evaporazione rapida per lavori di manutenzione e montaggio di ogni genere. Pulisce e sgrassa, Non lascia residui

Formato Bombola 400 ml

Codice **119708**



### SEALANT REMOVER

**Rimuovi sigillanti:** pronto all'uso e a rapido effetto a base di terpeni, per rimuovere siliconi e MS Polymer®. Rapida applicazione, non cola, specifico per silicone e MS Polymer®

Formato Bombola 400 ml

Codice **119709**



### ADHESIVE REMOVER

**Rimuovi adesivi:** miscela trasparente a base solvente per rimuovere residui non polimerizzati di adesivo, da superfici e attrezzi. Pulisce e sgrassa, non lascia residui

Formato Bombola 400 ml

Codice **119710**



### MULTI CLEANER

**Multi cleaner:** spray detergente universale che si estrude come una schiuma. Non cola ed è ideale per pulire superfici verticali. Pulisce e sgrassa, solubile, non cola

Formato Bombola 400 ml

Codice **119711**

### BRAKE CLEANER

**Detergente per freni:** potente spray ad evaporazione rapida per componenti di freni e frizioni. Rimuove rapidamente liquido di freni in eccesso, residui di olio, sporco ecc. Elimina rapidamente lo stridio dei freni e previene lo slittamento della frizione. Comodo da usare in tutti gli angoli e non corrosivo per i metalli

Formato Bombola 400 ml

Codice **1119713**



### BRAKE CLEANER

**Detergente per freni:** potente spray ad evaporazione rapida per componenti di freni e frizioni. Rimuove rapidamente liquido di freni in eccesso, residui di olio, sporco ecc. Elimina rapidamente lo stridio dei freni e previene lo slittamento della frizione. Comodo da usare in tutti gli angoli e non corrosivo per i metalli

Formato Bombola 600 ml

Codice **127070**





## PULITORE PER SCHIUMA

### PULITORE PER SCHIUMA E PISTOLA

Solvente appositamente sviluppato per pulire in modo veloce e sicuro le pistole e rimuovere il prodotto fresco.

#### Applicazioni

- Pulizia interna ed esterna delle pistole per schiuma poliuretanic.
- Una pulizia regolare è necessaria a garantire un perfetto funzionamento delle pistole usate per l'estrusione
- Si può utilizzare per rimuovere schiuma fresca appena estrusa

#### Indicazioni sulla sicurezza

- Il prodotto è altamente infiammabile
- Tenere lontano da fonti di calore
- Non fumare durante l'uso
- Durante la lavorazione indossare guanti e occhiali protettivi.

Formato Bombola 500 ml  
Codice **101640**



## PULIZIA

### SWIPEX SALVIETTE

Rimozione rapida e perfetta di macchie e residui, non induriti, di silicone, schiuma PU, adesivi, Ms Polymer® pittura etc. da mani, attrezzi e superfici.

#### UTILIZZO

Estrarre una salvietta attraverso la fessura e richiudere il barattolo per evitare che le salviette rimanenti secchino. Per un risultato più efficace rimuovere il prima possibile i residui. Tenere fuori dalla portata dei bambini, evitare il contatto con gli occhi e con la pelle o con ferite.

#### ATTENZIONE

Non utilizzare su superfici porose o legno grezzo. Su superfici delicate si raccomanda un test preliminare su una parte non visibile. Si raccomanda di asciugare sempre il prodotto dopo aver rimosso le macchie.

Formato Confezione da 100 salviette  
Codice **113551**



## ACCESSORI

### WINBAG

Cuscino gonfiabile per il posizionamento di porte e finestre

Codice **124490**



## ACCESSORI



## FONDOGIUNTO IN PE

Fondogiunto in PE non adesivo a cellule chiuse, per la realizzazione di giunti in edilizia

- Facile da applicare
- Flessibile
- Non assorbe umidità
- Resiste ad agenti chimici
- Utilizzabile come fondo giunto per tutti i tipi di sigillante
- Non esporre direttamente alla luce

## Applicazioni

- Come fondo giunto non adesivo
- Assicura un corretto dimensionamento del giunto

Formato	Strisce	
Colore	Grigio	
Ø 10 mm x strisce 1 m • 1500 m/box:	110308	
Ø 15 mm x strisce 1 m • 750 m/box:	110310	
Ø 20 mm x strisce 1 m • 500 m/box:	106783	
Ø 25 mm x strisce 1 m • 300 m/box:	110422	
Ø 30 mm x strisce 1 m • 250 m/box:	110423*	

## ACCESSORI




## FONDOGIUNTO IN PU

Fondogiunto in PU non adesivo a cellule aperte, per la realizzazione di giunti in edilizia

- Facile da applicare
- Flessibile
- Non assorbe umidità
- Resiste ad agenti chimici
- Utilizzabile come fondo giunto per tutti i tipi di sigillante
- Non esporre direttamente alla luce

## Applicazioni

- Come fondo giunto non adesivo
- Assicura un corretto dimensionamento del giunto

Formato	Strisce	
Colore	Nero	
Ø 15 mm x strisce 1 m • 250 m/box:	110283	
Ø 20 mm x strisce 1 m • 200 m/box:	110284	
Ø 25 mm x strisce 1 m • 100 m/box:	110285*	
Ø 30 mm x strisce 1 m • 100 m/box:	110286	
Ø 40 mm x strisce 1 m • 50 m/box:	110287*	
Ø 50 mm x strisce 1 m • 50 m/box:	110288*	

## ACCESSORI



## BUSSOLE ANCORANTI

Da utilizzare per applicazioni su mattoni forati con ancoranti chimici della gamma Soudafix

Cod. 130930 - 12x60 mm	- Pz/box: 200
Cod. 130931 - 12x80 mm	- Pz/box: 200
Cod. 130932 - 15x85 mm	- Pz/box: 200
Cod. 130933 - 15x130 mm	- Pz/box: 200

## ACCESSORI

## MIXER BECCUCCI

Static-mixer a 4 stadi - 212 mm di lunghezza, per ancorante chimico. La speciale scala graduata permette di modulare l'iniezione della resina nel foro

- Beccuccio per schiuma manuale



Cod. 130929 - Static-mixer	
Cod. 102998 - Beccuccio per schiuma	

\*su ordinazione

## ATTREZZI

### PISTOLA R58

Professionale Ergonomica per Schiuma Poliuretanica



Codice 131036



## ATTREZZI

### PISTOLA S15

Professionale per Schiuma Poliuretanica



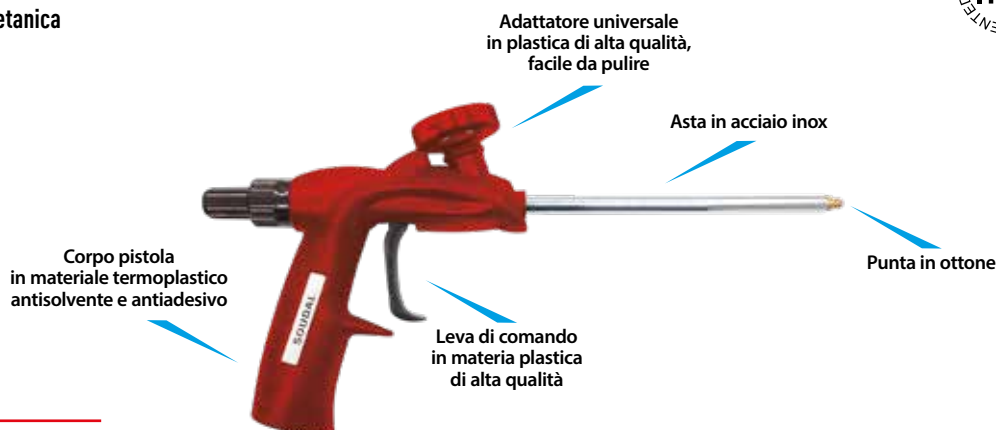
Codice 130952



## ATTREZZI

### PISTOLA

per Schiuma Poliuretanica



Codice 130951







Pistola manuale per sigillanti in cartuccia  
Codice **106617**



Pistola manuale per ancoranti in cartuccia da 400 ml  
Codice **130934**



Pistola manuale per cartucce e sacchetti da 400 ml  
Codice **114926**



Pistola manuale per sacchetti da 600 ml  
Codice **112802**



Pistola aria compressa per sacchetti da 600 ml  
Codice **126784**



Pistola aria compressa per sacchetti da 400 ml  
Codice **126785**



Pistola aria compressa per cartucce  
Codice **126786**



## SPATOLA RIMUOVI SIGILLANTE



119352 Contenuto: 1 spatola

Indispensabile per rimuovere il vecchio sigillante

### Caratteristiche

- Realizzato con materiali speciali per evitare di danneggiare le superfici
- Facile da usare

### Applicazioni

Rimuovere il vecchio sigillante dal giunto.



## RIMUOVI SILICONE



102853 Contenuto: Confezione da 100 ml (con pennello e spatola)

Rimuove i residui di silicone polimerizzato da tutte le superfici in poco tempo

### Caratteristiche

- Liquido efficace e veloce
- Facile da applicare
- Pennello e spatola inclusi

### Applicazioni

Rimuovere i residui di silicone.



## TAGLIERINO DI SICUREZZA PER CARTUCCE E BECCUCCI



119171 Contenuto: 1 taglierino

Indispensabile per iniziare la preparazione delle cartucce

### Caratteristiche

- Sicurezza nell'uso
- Lama intercambiabile resistente alla ruggine
- Facile da usare

### Applicazioni

Usato per aprire le cartucce e tagliare i beccucci in modo veloce e sicuro.



## FONDO GIUNTO



119353 Contenuto: 3 x 1 m stringa in PE

Indispensabile per preparare un giunto profondo all'applicazione del sigillante

### Caratteristiche

- Cordoli in PE
- Assicura un corretto dimensionamento del giunto
- Realizza la base di appoggio del sigillante

### Applicazioni

Riempimento di giunti di larghezza fino a 10 mm.



## SPATOLA PER FINITURA



112596 Contenuto: 1 spatola

Indispensabile per lisciare tutti i tipi di sigillante

### Caratteristiche

- Design innovativo ed ergonomico
- Per tutti i tipi di giunto di forme diverse
- Lavorazione del giunto facile e veloce

### Applicazioni

Lisciare un giunto di sigillante. La sua forma particolare permette una veloce e facile lavorazione per raggiungere una connessione perfettamente liscia.



## BECCUCCIO ORIENTABILE



117773 Contenuto: 5 beccucci

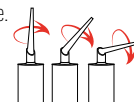
Indispensabile per applicare in posizioni difficili il giunto di sigillante

### Caratteristiche

- Usabili su tutte le cartucce
- Orientabili
- Facili da usare

### Applicazioni

Tutte le situazioni in cui è difficile applicare il sigillante.



## SOLUZIONE PER FINITURA



Indispensabile per lisciare e finire il giunto

### Caratteristiche

- Soluzione spruzzabile
- Pronto all'uso
- Facile da applicare
- Accelera la polimerizzazione del sigillante

### Applicazioni

Finire e lisciare i giunti prima della formazione della pelle.



**SOUDAL**

# ADESIVI PROFESSIONALI PER L'INDUSTRIA DEL LEGNO



**GAMMA PROFESSIONALE**

## INCOLLARE LEGNO A CONTATTO (LIQUIDO)



### 140 LQ

**Adesivo a contatto liquido per uso universale, a base di Policloroprene (Neoprene)**

- Pronto all'uso
- Indurimento e forza di adesione iniziale molto rapida, veloce la messa in opera ad incollaggio immediato
- Basso consumo
- Resistente all'umidità
- Resistenza ai prodotti chimici: buona ai plastificanti
- Senza toluene

#### Applicazioni

- Doppi incollaggi a contatto di vari tipi di materiali come: pannelli di rivestimento decorativi in legno o stratificati (Formica, Resopal,...), placcaggio e incollaggio di gradini, battiscopa in PVC, con sughero, cuoio, pelle, tessuti su se stessi o su legno e suoi derivati, pietra, cemento, intonaco, metallo ed altri supporti lisci e non porosi.
- Incollaggi sottoposti a temperature fino a +70°C.
- Non idoneo per applicazioni su PE, PP, PTFE e polistirene EPS/XPS



Formato Barattolo 750 ml  
Codice 125777  
Colore Giallo paglierino



## INCOLLARE LEGNO A CONTATTO (ALTA DENSITA')



### 120 HD

**Adesivo a contatto liquido pronto all'uso a base di Policloroprene (Neoprene) con toluene. Resiste fino a 100°C**

- Facile applicazione
- Indurimento rapido
- Resistente all'umidità
- Forza di aderenza iniziale molto rapida, veloce la messa in opera a incollaggio immediate

#### Applicazioni

- Per doppi incollaggi a contatto di vari tipi di materiali come: pannelli di rivestimento decorative in legno o stratificati (Formica, Resopal,...) placcaggio ed incollaggio sul posto di gradini pedate, battiscopa in PVC, sughero, cuoio, pelle, tessuti su se stessi o su legno o suoi derivati, pietra, cemento, intonaco, metallo ed altri supporti lisci e non porosi
- Resistente ad alte temperature fino a 100°C
- Non idoneo per applicazioni su PE, PP, PTFE e polistirene EPS/XPS



Formato Barattolo 1 L  
Codice 131497  
Colore Giallo paglierino



Formato Latta 2 L  
Codice 131498  
Colore Giallo paglierino



Formato Fustino 6 L  
Codice 131499  
Colore Giallo paglierino



## INCOLLARE LEGNO A CONTATTO (GEL)



### 170 TX

**Adesivo a contatto, tixotropico GEL, a base di gomma sintetica privo di Toluene**

- Gomma sintetica (policloroprene)
- Tixotropico - GEL
- Tempo aperto circa 10 min.
- Temperatura di applicazione: da +5°C a +25°C
- Resa 300 g/m²

#### Applicazioni

- Incollaggio di diverse tipologie di materiali quali gomma, cuoio, pelle, sughero, plastica su diverse tipologie di superfici
- Incollaggio di pannelli sintetici decorativi e piani di lavoro in legno, metallo etc. Idoneo per l'incollaggio di superfici verticali



Formato Barattolo 750 ml (su ordinazione)  
Codice 125778  
Colore Giallo paglierino



Formato Fustino 5 L (su ordinazione)  
Codice 125779  
Colore Giallo paglierino





**INCOLLARE LEGNO (VINILICA)****PRO 10D**

**Adesivo per legno D2, senza solventi e formaldeide, a base di PVAc. Uso interno**

- Facile da usare
- Qualità professionale
- Asciugatura rapida
- Resistente all'acqua D2 (DIN EN 204)
- Utilizzabile per la maggior parte dei tipi di legno: duri, teneri, esotici

**Applicazioni**

- All'interno con esposizione per brevi periodi ad alti tassi di umidità
- Produzione di mobili, costruzione di scale, porte e finestre in cui si richiede la conformità alla classe D2
- Incollaggio di elementi in legno e dei suoi derivati (pannelli rigidi, multiplex, agglomerati, placcaggi....)
- Incollaggio di carta e cartone



Formato	Flacone 750 g	
Codice	<b>108768</b>	<input type="checkbox"/>
Colore	<b>Bianco</b>	

Formato	Secchio 5 Kg	
Codice	<b>108898</b>	<input type="checkbox"/>
Colore	<b>Bianco</b>	

Formato	Tanica 20 L (su ordinazione)	
Codice	<b>103051</b>	<input type="checkbox"/>
Colore	<b>Bianco</b>	

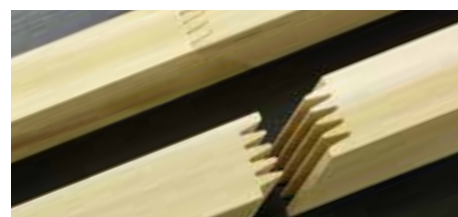
**INCOLLARE LEGNO (VINILICA RAPIDA)****PRO 20D**

**Adesivo per legno D2, ad indurimento rapido, senza solventi e formaldeide, a base di PVAc. Uso interno**

- Facile da usare
- Qualità professionale
- Asciugatura molto rapida
- Resistente all'acqua D2 (DIN EN 204)
- Utilizzabile per la maggior parte dei tipi di legno: duri, teneri, esotici

**Applicazioni**

- Applicazioni all'interno con esposizione per brevi periodi ad alti tassi di umidità
- Produzione di mobili, costruzione di scale, porte e finestre in cui si richiede la conformità alla classe D2
- Incollaggio di elementi in legno e dei suoi derivati (pannelli rigidi, multiplex, agglomerati, placcaggi....)
- Incollaggio di carta e cartone



Formato	Flacone 750 g	
Codice	<b>108767</b>	<input type="checkbox"/>
Colore	<b>Bianco</b>	

Formato	Secchio 5 Kg (su ordinazione)	
Codice	<b>108899</b>	<input type="checkbox"/>
Colore	<b>Bianco</b>	

Formato	Tanica 20 L (su ordinazione)	
Codice	<b>103057</b>	<input type="checkbox"/>
Colore	<b>Bianco</b>	

**INCOLLARE LEGNO (VINILICA IDRORESISTENTE)****PRO 30D**

**Adesivo per legno D3, ad indurimento rapido, senza solventi e formaldeide, a base di PVAc. Uso esterno, anche per legni duri**

- Facile da usare
- Qualità professionale
- Asciugatura rapida
- Resistente all'acqua D3 (DIN EN 204)
- Utilizzabile per la maggior parte dei tipi di legno: duri, teneri, esotici

**Applicazioni**

- Applicazioni all'interno con esposizione per brevi periodi ad alti tassi di umidità; all'esterno al riparo dalle intemperie
- Produzione di scale, porte e finestre in cui si richiede la conformità alla classe D3
- Incollaggi resistenti all'alta umidità di materiali non porosi sintetici come HPL, melanina, vinile, stratificato (Formica, Resopal,...), agglomerato, MDF, Multiplex



Formato	Flacone 750 g	
Codice	<b>108769</b>	<input type="checkbox"/>
Colore	<b>Bianco</b>	

Formato	Secchio 5 Kg	
Codice	<b>108900</b>	<input type="checkbox"/>
Colore	<b>Bianco</b>	

Formato	Tanica 20 L (su ordinazione)	
Codice	<b>103069</b>	<input type="checkbox"/>
Colore	<b>Bianco</b>	





## INCOLLARE LEGNO (POLIURETANICA IDRORESISTENTE)

### PRO 40 P

Adesivo per legno poliuretanico con eccellente resistenza all'acqua.

- Facile da applicare
- Qualità professionale
- Riempitivo con azione penetrante
- Polimerizzazione veloce
- Resistenza all'acqua: D4 (DIN EN 204)
- **Tempo aperto: circa 15 min.**

#### Applicazioni

- All'interno con frequente esposizione a lungo termine ad acqua corrente o stagnante
- All'esterno per applicazioni con esposizione agli agenti atmosferici
- Su porte e finestre che richiedono la resistenza all'acqua classe D4 secondo la EN 204
- Incollaggio di elementi da costruzione in legno.



Formato Flacone 750 g  
Codice **125726**  
Colore **Ambra**

Formato Secchio 5 Kg  
Codice **108901**  
Colore **Ambra**



## INCOLLARE LEGNO (POLIURETANICA IDRORESISTENTE RAPIDA)

### PRO 45 P RAPIDO

Adesivo per legno poliuretanico rapido con eccellente resistenza all'acqua.

- Facile da applicare
- Qualità professionale
- Riempitivo con azione penetrante
- Polimerizzazione veloce
- Resistenza all'acqua: D4 (DIN EN 204)
- **Tempo aperto: circa 5 min.**

#### Applicazioni

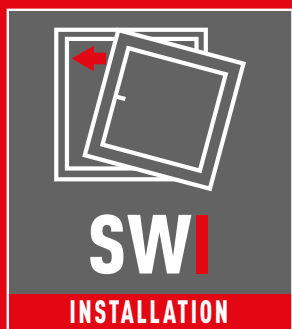
- All'interno con frequente esposizione a lungo termine ad acqua corrente o stagnante
- All'esterno per applicazioni con esposizione agli agenti atmosferici
- Su porte e finestre che richiedono la resistenza all'acqua classe D4 secondo la EN 204
- Incollaggio di elementi da costruzione in legno.



Formato Flacone 750 g  
Codice **125724**  
Colore **Ambra**

Formato Secchio 5 Kg  
Codice **108902**  
Colore **Ambra**





# SISTEMA DI CONTROTELAIO PER L'INSTALLAZIONE DEL SERRAMENTO



**PROGETTAZIONE, INSTALLAZIONE, SIGILLATURA**  
Facile, veloce e sicuro!!

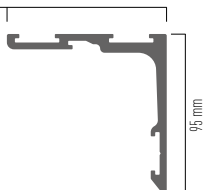


Per vedere il video  
inquadra qui

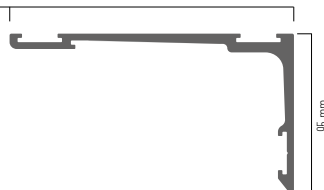


## DIMENSIONI/PROFONDITÀ DISPONIBILI

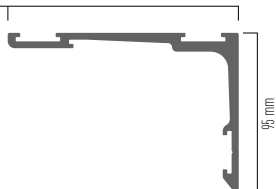
**90 mm**



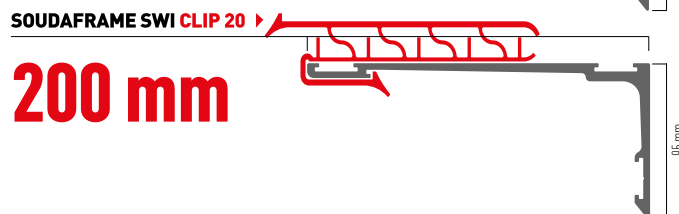
**160 mm**



**130 mm**



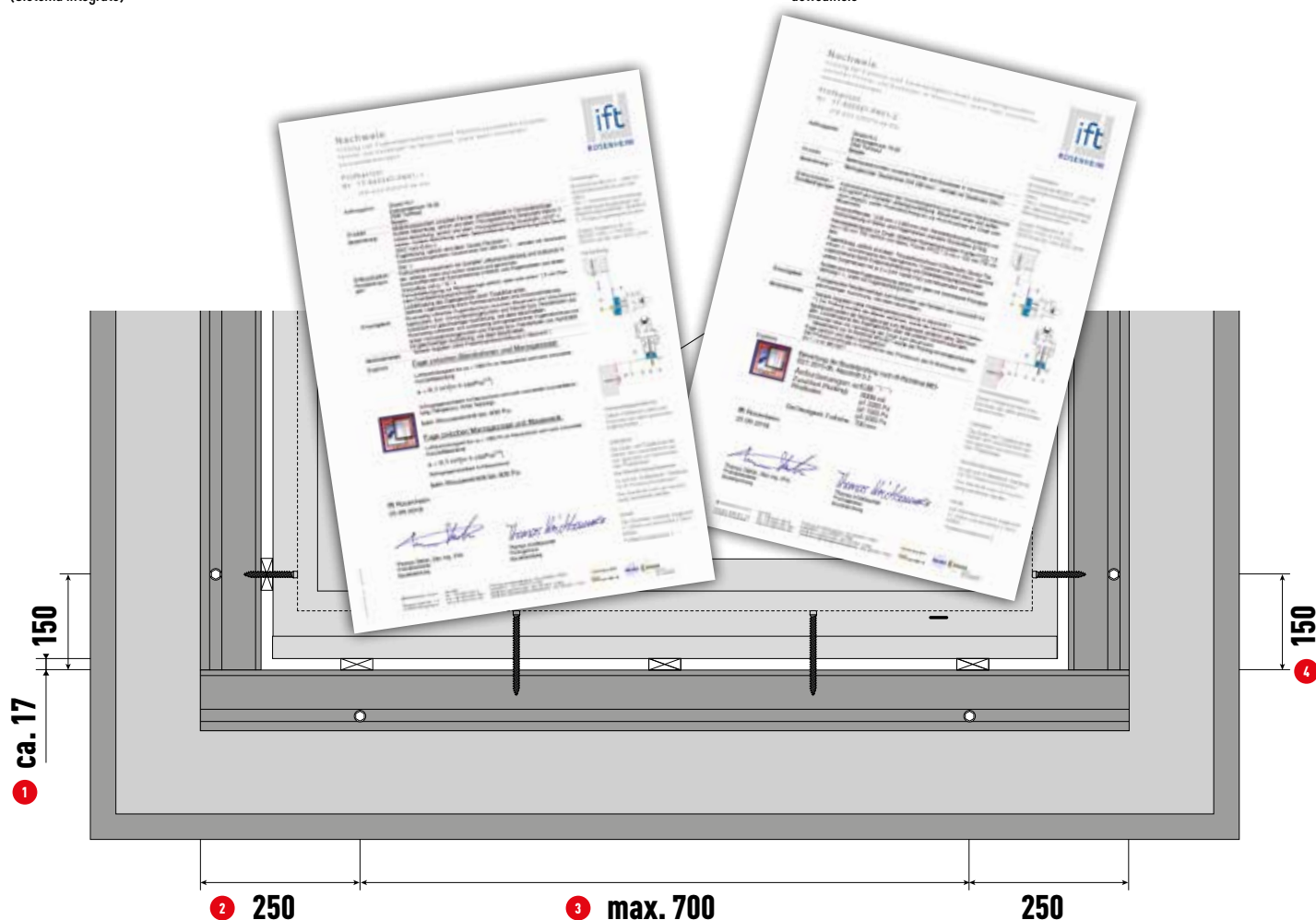
**200 mm**





## CARATTERISTICHE

FUNZIONE	VANTAGGI	USO
<b>SOUDAFRAME SWI PROFILE</b> (GFRP telaio)	<ul style="list-style-type: none"> <li>Peso ridotto con elevata capacità di carico / elevata rigidità</li> <li>Buone prestazioni termiche grazie alla bassa conduttività termica</li> <li>Bassa trasmittanza termica</li> <li>Facile perforazione del telaio</li> <li>Uso ottimale della lunghezza del telaio</li> </ul>	<ul style="list-style-type: none"> <li>Consente di installare finestre di grandi dimensioni senza ulteriore supporto</li> <li>Il peso ridotto consente l'assemblaggio da parte di un solo operatore</li> <li>Grazie all'utilizzo di profili GFRP si evita la formazione dei ponti termici garantendo la massima efficienza termica</li> </ul>
<b>SOUDAFRAME SWI PROFILE</b> (Telaio pre-assemblato)	<ul style="list-style-type: none"> <li>Connessione semplice, sicura e priva di errori tra gli elementi del telaio per un'installazione rapida, ad elevata flessibilità sul cantiere</li> <li>Usato in combinazione con il sigillante ad elevato ad elevato potere adesivo per montare e sigillare il telaio sulla parete</li> <li>Telaio pre-assemblato</li> <li>Facile regolazione del controtelaio</li> </ul>	<ul style="list-style-type: none"> <li>Le caratteristiche di tenuta del telaio consente il rispetto delle specifiche RAL per l'installazione dei serramenti</li> <li>Facile montaggio e sigillatura del telaio con Soudaframe SWI adesivo ibrido</li> <li>I connettori di montaggio perfetti creano rapidamente un telaio pre-assemblato</li> <li>E' possibile il montaggio del telaio in cantiere</li> <li>I singoli elementi del telaio non devono essere fissati singolarmente</li> </ul>
<b>SOUDAFRAME SWI CLIP 20</b> (Clip a molla)	<ul style="list-style-type: none"> <li>1 parte standard per il fissaggio automatico e facile allineamento della cornice della finestra nel telaio</li> <li>Dimensioni del giunto uniformi</li> <li>Cuneo riutilizzabili</li> </ul>	<ul style="list-style-type: none"> <li>Regola il telaio manualmente, anche in caso di installazione da parte di un solo operatore</li> <li>Non sono necessari cunei di dimensioni diversi, una misura unica per tutti.</li> <li>Le dimensioni uniformi consentono di creare un giunto ottimizzato e standardizzato</li> </ul>
<b>SOUDAFRAME SWI</b> (Sistema integrato)	<ul style="list-style-type: none"> <li>Tutti i prodotti della gamma Soudal Window System sono compatibili con SOUDAFRAME SWI</li> </ul>	<ul style="list-style-type: none"> <li>Sistema che consente di assicurare un significativo risparmio dei costi energetici dell'edificio</li> </ul>



- Utilizzando le clip, si crea lungo tutto il perimetro del telaio un giunto di connessione standard di circa 17 mm. Questo giunto pre-definito consente di eseguire il lavoro correttamente con una pianificazione ottimale dei materiali da usare per l'installazione (lato interno ed esterno) del serramento
- Schema di foratura: forare sui traversi orizzontali a 250 mm dallo spigolo. Sui montanti verticali a 150 mm.
- Ulteriori fori: in funzione della dimensione del telaio ogni 700 mm ca.
- Per la parte verticale del telaio, la distanza tra il foro e il bordo del telaio è 150 mm. Una guida speciale ad incavo aiuta a fissare correttamente il telaio al muro



**01** Misurare il foro finestra



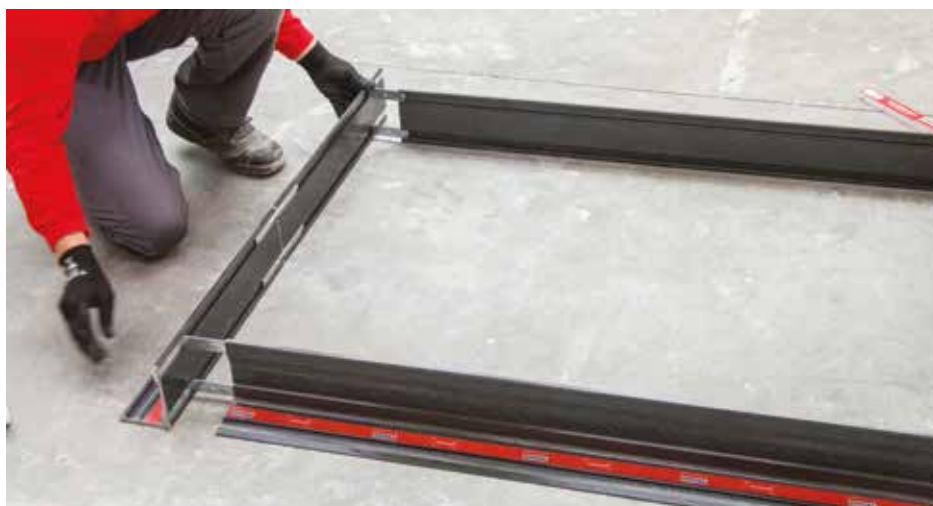
**02** Tagliare i profili alla lunghezza desiderata



**03** Inserire gli angoli di connessione



**04** Connettere 2 elementi con i connettori



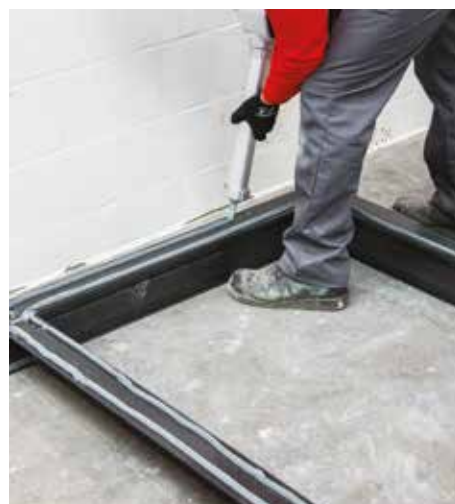
**05** Assemblare i telai



**06** Pulire il retro del telaio



**07** Applicare l'adesivo su tutti i giunti di connessione



**08** Applicare l'adesivo lungo tutto il perimetro del telaio, in 2 cordoli



**09** Prendere il telaio ed incollarlo al muro muovendolo leggermente su e giù, destra o sinistra



**10** Mettere in bolla, fatto!!!



**11** Fissare il telaio al muro con i tasselli appropriati



**12** Sigillare gli angoli interni e posizionare i clip a molla



**13** Pre-forare la finestra, inserire, mettere in bolla



**14** Fissare la finestra meccanicamente



**15** Rimuovere le clip a molla e sigillare il giunto tra telaio e finestra



**16** Sigillare all'interno con Soudatight LQ/SP



**17** Sigillare all'esterno con Soudatight Hybrid



# Esperti in Sigillanti, Schiume & Adesivi

**Soudal Srl**

Viale Campania, 57/B

20093 Cologno Monzese (MI)

Tel.: +39 02 92101911 - 02 92101282

Fax: +39 02 92471713

email: [info@soudal.it](mailto:info@soudal.it)

[www.soudal.com](http://www.soudal.com)