

50th anniversary
Faraone[®]
ARCHITETTURE TRASPARENTI
italian style

AGGIORNAMENTO
2022

Collezione pensiline 2018



PROGETTO

PENSILINE

LINEA e le pensiline in vetro Faraone per porte, finestre e altre applicazioni

Linea Mini, Linea Maxi, Sfera-N, Gran Sasso - Le pensiline standard.

Le pensiline speciali - Le infinite soluzioni a progetto: l'outdoor e l'arredo urbano.

Il LED e le varie soluzioni - La luce nel vetro, soluzioni classe A.



LINEA²MINI

Molto più di una semplice pensilina.

Massima trasparenza ad elevata integrazione architettonica.

Disponibile anche con **sistema LED integrato.**

*Linea, dal 2011
la prima pensilina tuttovetro al mondo.*

PENSILINE

COLLEZIONE 2018

italian style

- 22** LINEA MINI
- 30** LINEA MAXI
- 38** I LED SU LINEA
- 48** LINEA FRANGISOLE
- 52** SFERA-N
- 56** GRAN SASSO
- 60** PENSILINE A PROGETTO
- 68** PROGETTO ArtinFaraone
- 70** PERSONALIZZA I TUOI VETRI
- 72** SCHEMI TECNICI



LINEA
E LE ALTRE **PENSILINE** IN VETRO

**SONO
TOTALMENTE
A NORMA
DI SICUREZZA.**

AFFIDATI AI PROFESSIONISTI



Con il plastico rigido SG o simile puoi posizionare la pensilina a qualsiasi altezza da terra! ⁽¹⁾

NB. Il PVB è ammesso per le altre pensiline che assicurano la resistenza residua grazie ai tiranti o i coltelli di sostegno.

a qualsiasi altezza con SG

LA NORMA UNI 7697:2021 PREVEDE
LA SICUREZZA SUL POST ROTTURA!

PERCHÉ PER I MODELLI LINEA LA FARAONE FORNISCE SOLO VETRO TEMPERATO STRATIFICATO CON PLASTICO RIGIDO SG (SentryGlas)?

Perché il vetro dei modelli “Linea” sono completamente a sbalzo e in caso di rottura accidentale di entrambe le lastre, solo il plastico rigido SG garantisce la sicurezza a qualsiasi temperatura esterna, permettendo di posizionare la pensilina a qualsiasi altezza da terra.

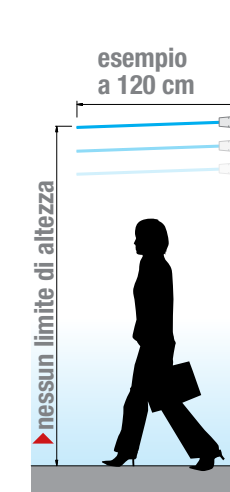
Il vetro non deve cadere sopra le persone anche in caso di rotture accidentali.

COSA ACCADE CON I MOD. LINEA IN CASO DI ROTTURA ACCIDENTALE DELLE DUE LASTRE?

A. Esempio di comportamento del
vetro con plastico rigido SG
(stesse performance a qualsiasi
temperatura da -20° a +60°).



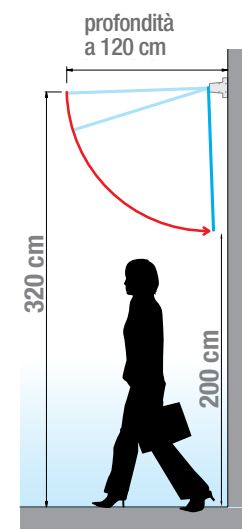
Con le due lastre rotte, il vetro resta in posizione semi-orizzontale e resiste ancora ad un carico di 50-60 Kg/mq.



B. Esempio di comportamento del
vetro con plastico PVB o
EVA o similare.



Con le due lastre rotte, nessuna resistenza residua. In questo caso occorre montare la pensilina da 120 cm a 3,2 m⁽¹⁾ da terra.



⁽¹⁾ Con il plastico morbido in PVB o EVA o similari occorre rispettare le altezze da terra indicate nel catalogo pensiline: 200 cm in più oltre la profondità del vetro (Fig. B).

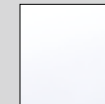
PERCHÉ LE PENSILINE FARAONE?

UNA SOLUZIONE ELEGANTE E A NORMA
PER OGNI DESTINAZIONE D'USO

NUOVA GAMMA DI COLORI DEL PROFILO IN ALLUMINIO



Alluminio anodizzato colore
argento, finitura satinata.
DISPONIBILE A MAGAZZINO



Alluminio Colore RAL 9010
bianco lucido.
CONSEGNA 25 GIORNI.

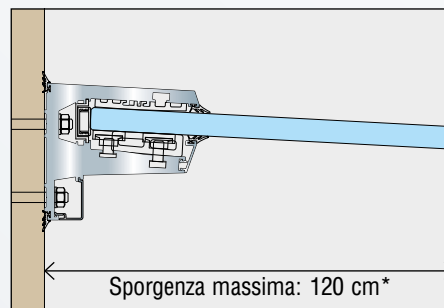


Altri Colori RAL.
A RICHIESTA SOLO PER UNA
QUANTITÀ MINIMA DI 10 METRI.
CONSEGNA: 40 GIORNI.

PERCHÉ LINEA MINI

PROFILO IN ALLUMINIO ANODIZZATO, PROGETTATO PER
RESISTERE A 200 Kg/mq CON VETRI FINO A 100 CM DI
PROFONDITÀ*.

- . **Design** minimal e vetro temperato stratificato **8+8+0,76 SG** con **profondità da cm 60 a 100 cm**. Per zone senza neve può essere installato un vetro da **120 cm**.
- . **Sporgenza** ideale per **ingressi di abitazioni, finestre, negozi, balconi**, ecc, a protezione della pioggia e neve o ad uso frangisole (plastico opaco o vetro colorato).
- . **Sicurezza**. Per rispettare con scrupolosità le norme sulla sicurezza, è consigliato di usare sempre vetri con plastico rigido SG (SentryGlas o similare).
- . **Montaggio e ispezione solo dal basso**.
- . Può essere installata **senza limite di lunghezza**.



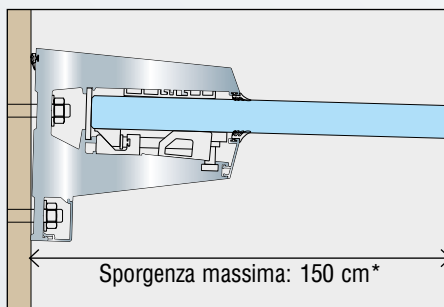
* Sporgenza massima di 120 cm senza carico di neve, 100 cm con carico di neve.

PERCHÉ LINEA MAXI

NOVITÀ
2018

PROFILO IN ALLUMINIO ANODIZZATO, PROGETTATO PER
RESISTERE A 200 Kg/mq CON VETRI FINO A 150 CM DI
PROFONDITÀ.

- . **Design** minimal, sorella maggiore di Linea Mini.
- . Vetro temperato stratificato **10+10+1,52 SG** con **profondità fino a 150 cm**.
- . Vetro temperato stratificato **12+12+1,52 SG** (SentryGlas o similare) con **profondità fino a 150 cm**.
- . **Sicurezza**. Per rispettare con scrupolosità le norme sulla sicurezza, è consigliato di usare sempre vetri con plastico rigido SG (SentryGlas o similare).
- . **Montaggio e ispezione solo dal basso**.
- . Può essere installata **senza limite di lunghezza**.

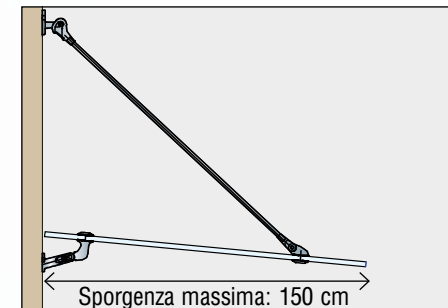


* Con carico di neve.

PERCHÉ SFERA-N

PENSILINE IN ACCIAIO

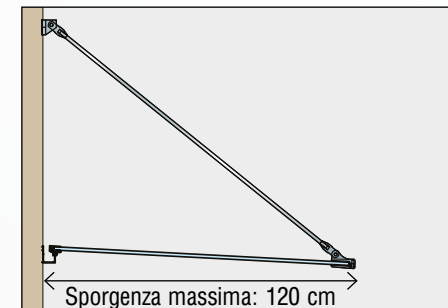
- . Tiranti e accessori in acciaio inox AISI 304 con finitura lucida.
- . Vetro temperato stratificato **6+6+0,76 PVB** con **profondità fino a 150 cm**.
- . **Sicurezza**. Anche in caso di rottura accidentale delle due lastre il vetro viene tenuto dalla struttura in acciaio.
- . **Montaggio facile** e inclinazione registrabile.



PERCHÉ GRAN SASSO

PENSILINE IN ACCIAIO

- . Tondini in acciaio inox AISI 316 e accessori in alluminio colore argento.
- . Vetro temperato stratificato **6+6+0,76 PVB** con **profondità fino a 120 cm**.
- . **Sicurezza**. Anche in caso di rottura accidentale delle due lastre il vetro viene tenuto dalla struttura in acciaio.
- . **Montaggio facile** e inclinazione registrabile.



LE PENSILINE SPECIALI

LAVORAZIONI SPECIALI E PROGETTI SU MISURA.

- . Soluzioni custom senza limiti
- . Siamo pronti a realizzare pensiline partendo da uno schizzo
- . Mettiamo a disposizione la nostra esperienza



I CONTINUI TEST SUI PRODOTTI CI FANNO AFFERMARE CHE...

IL COMPORTAMENTO DEL VETRO VARIA A SECONDA DEL TIPO DI
PLASTICO USATO PER LA STRATIFICA

1. PLASTICO RIGIDO | SG - SENTRYGLAS

VETRO TEMPERATO STRATIFICATO CON SG (SentryGlas)

Dopo aver rotto i due vetri con il martello, la lastra resta quasi in piano e resiste ad un ulteriore carico di **40/50 Kg/mq**

NESSUNA MODIFICA AD ALTE TEMPERATURE



2. PLASTICO RIGIDO | X-LAB, ABAR O SIMILARE

VETRO TEMPERATO 10+10 STRATIFICATO CON X-LAB

Dopo aver rotto i due vetri con il martello, la lastra resta in piano e resiste ad un ulteriore carico di **60/70 Kg/mq**

NESSUNA MODIFICA AD ALTE TEMPERATURE

VETRO TEMPERATO 10+10 STRATIFICATO ABAR (PUJOL)

Dopo aver rotto i due vetri con il martello, la lastra resta in piano e resiste ad un ulteriore carico di **40/50 Kg/mq**

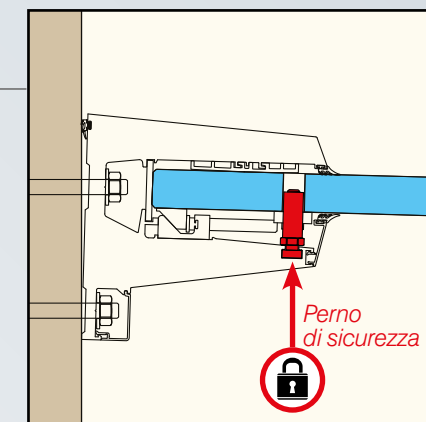
PICCOLA VARIAZIONE AD ALTE TEMPERATURE

ALTRI MODELLI DI PLASTICI TIPO DG41 DENOMINATI RIGIDI NON PORTANO ALCUN PESO AD ALTE TEMPERATURE (OLTRE I 40 GRADI). DOPO LA ROTTURA, IL VETRO, TUTTAVIA NON CADE ALL'ISTANTE E TALI PLASTICI RISPETTANO ANCHE LA UNI 7697 POST ROTTURA.

3. PERNO DI SICUREZZA

SICUREZZA SEMPRE

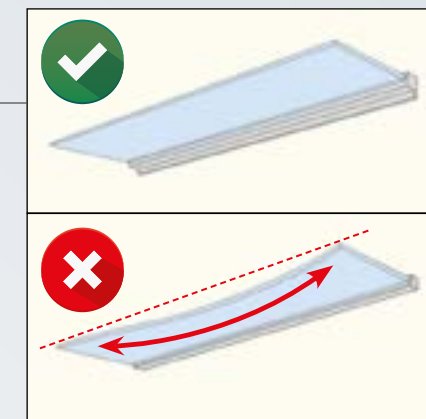
Per finalizzare l'installazione della pensilina in modo corretto, è necessario inserire il perno in modo di bloccare il vetro in sicurezza.



4. ANTI AVVALLAMENTO DEL VETRO

IL FISSAGGIO E GLI ACCESSORI PER IL VETRO

1. Il profilo deve essere ancorato in continuità al muro.
2. Le lastre devono essere ben fissate in continuità al profilo in alluminio con appositi accessori per evitare avvallamenti.



5. PVB O EVA SU LINEA

VETRO TEMPERATO STRATIFICATO CON PVB O EVA

Dopo aver rotto i due vetri con il martello, cadono all'istante verso il basso!

SE SI VUOLE UTILIZZARE QUESTA TIPOLOGIA OCCORRE POSIZIONARE LA PENSILINA A 2 M DA TERRA + LA LUNGHEZZA DELLA SPORGENZA DEL VETRO IN MODO CHE, CADENDO, NON POSSA COLPIRE LA PERSONA.

NON RISPETTA LA UNI 7697 SUL POST ROTTURA.



2 lastre 10 + 10 rotte.

6. PVB O EVA SU SFERA-N

VETRO TEMPERATO STRATIFICATO CON PVB O EVA

Dopo aver rotto i due vetri con il martello, i vetri cadono all'istante, pendendo verso il basso ma restano ancorati ai supporti in metallo.

IL VETRO NON CADE! IL PVB È AMMESSO ANCHE PER LE ALTRE PENSILINE CHE ASSICURANO LA RESISTENZA RESIDUA GRAZIE AI TIRANTI O I COLTELLI DI SOSTEGNO.



2 lastre 6 + 6 rotte.

7. DOPPIO FISSAGGIO

CON IL CARICO NEVE E O LA SPINTA DEL VENTO IN DEPRESSIONE, L'AZIONE SUI FISSAGGI RAGGIUNGE VALORI ELEVATI.

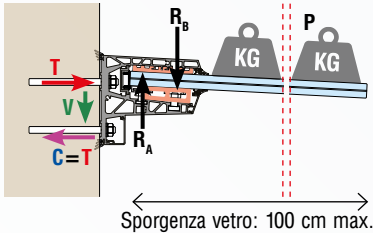
Occorre un profilo con maggiore base di contatto sul supporto, con due file di fissaggi che evita l'effetto "cerniera" e diminuisce lo sforzo sul singolo fissaggio.

R_A	Reazione sulla parte superiore del profilo.
R_B	Reazione sulla parte inferiore del profilo.
T	Azione complessiva di trazioni sui fissaggi tesi.
C	Azione di compressione sul supporto, equilibrante la trazione.
V	Azione tagliente sui fissaggi.

SCHEMA DI TRASMISSIONE DEI CARICHI GRAVITAZIONALI

LINEA MINI - Carico collaudato: 270 Kg/mq (testata fino a 400 Kg/mq)

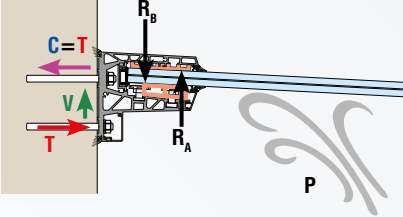
Esempio: per una luce di L=1.000 mm e carico neve di 300 Kg/mq



SCHEMA DI TRASMISSIONE DEL CARICO VENTO IN DEPRESSIONE

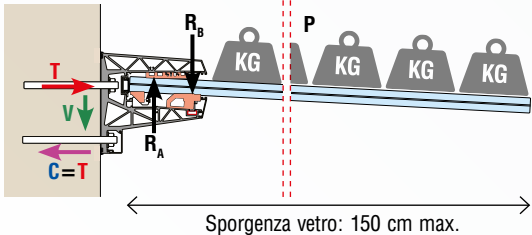
LINEA MINI - Carico collaudato: 250 Kg/mq

Esempio: per una luce di L=1.000 mm e carico vento di 250 Kg/mq



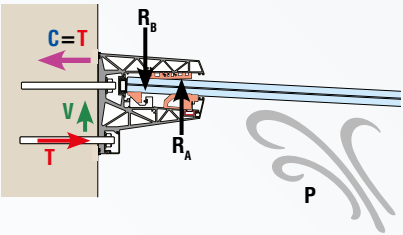
LINEA MAXI - Carico collaudato: 300 Kg/mq (testata fino a 450 Kg/mq)

Esempio: per una luce di L=1500 mm e carico neve di 300 Kg/mq



LINEA MAXI - Carico collaudato: 250 Kg/mq

Esempio: per una luce di L=1800 mm e carico vento di 250 Kg/mq



8. TABELLA PRESTAZIONALE

PROVE SPERIMENTALI IN ACCORDO AD EAD 220025-00-0401

LINEA MINI 8+8	CARICO IN PRESSIONE	CARICO IN DEPRESSIONE	PULL OUT	IMPATTO SOFT BODY	IMPATTO HARD BODY
8(T) + 8(T) SG 1000x1000 mm	SLE 2,70 kN/m² SLU 4,05 kN/m²	SLE 3,00 kN/m² SLU 4,50 kN/m²	> 2,0 kN	SB 800	OK
8(I) + 8(I) SG 1000x1000 mm	SLE 2,70 kN/m² SLU 4,05 kN/m²	SLE 3,00 kN/m² SLU 4,50 kN/m²	> 2,0 kN	SB 800	OK
8(T) + 8(T) PVB 1000x1000 mm	SLE 3,00 kN/m² SLU 4,50 kN/m²	SLE 3,00 kN/m² SLU 4,50 kN/m²	> 2,0 kN	SB 800	OK
8(T) + 8(T) ABAR 1000x1000 mm	SLE 4,00 kN/m² SLU 6,00 kN/m²	SLE 3,00 kN/m² SLU 4,50 kN/m²	> 2,0 kN	SB 800	OK

LINEA MAXI 10+10	CARICO IN PRESSIONE	CARICO IN DEPRESSIONE	PULL OUT	IMPATTO SOFT BODY	IMPATTO HARD BODY
10(T) + 10(T) SG 1000x1500 mm	SLE 3,67 kN/m² SLU 5,50 kN/m²	SLE 4,45 kN/m² SLU 6,67 kN/m²	> 2,0 kN	SB 1200	OK
10(I) + 10(I) SG 1000x1500 mm	SLE 2,98 kN/m² SLU 4,47 kN/m²	SLE 4,45 kN/m² SLU 6,67 kN/m²	> 2,0 kN	SB 1200	OK
10(T) + 10(T) PVB 1000x1500 mm	SLE 2,98 kN/m² SLU 4,47 kN/m²	NPA	> 2,0 kN	SB 1200	OK

LINEA MAXI 12+12	CARICO IN PRESSIONE	CARICO IN DEPRESSIONE	PULL OUT	IMPATTO SOFT BODY	IMPATTO HARD BODY
12(T) + 12(T) SG 1000x1500 mm	SLE 4,45 kN/m² SLU 6,67 kN/m²	SLE 2,22 kN/m² SLU 3,33 kN/m²	> 2,0 kN	SB 1200	OK
12(I) + 12(I) SG 1000x1500 mm	SLE 5,00 kN/m² SLU 7,50 kN/m²	SLE 2,22 kN/m² SLU 3,33 kN/m²	> 2,0 kN	SB 1200	OK
12(T) + 12(T) ABAR 1000x1500 mm	SLE 3,67 kN/m² SLU 5,50 kN/m²	SLE 4,45 kN/m² SLU 6,67 kN/m²	> 2,0 kN	SB 1200	OK

I RAPPORTI DI PROVA DELLE PENSILINE FARAONE

I SISTEMI DI PENSILINA FARAONE SONO PROGETTATI PER CONTRASTARE LA SOLLECITAZIONE STATICA, CARICO NEVE, E DINAMICA DOVUTA ALLE SPINTE DEL VENTO

LE PROVE DELLE PENSILINE SONO FATTE SU TRAVE IN CEMENTO ARMATO, SU MURATURA PIENA E SU TRAVE IN ACCIAIO CON RELATIVI ANCORAGGI CHIMICI A SECONDA DELLA DESTINAZIONE D'USO, OTTENENDO LA MASSIMA SICUREZZA POSSIBILE.

Richiedici il rapporto di prova.



SERIE LINEA



SFERA-N



GRAN SASSO

I nostri rapporti sono rilasciati da Enti Certificatori come Abruzzo Test e Istituto Giordano.

ATTENZIONE!!!

Per la scelta dell'ancoraggio su muratura o forati portanti occorre verificare il tipo di parete con un professionista del settore o con un progettista.

Il certificato di prova non ha alcuna validità se non viene fatta la posa in opera come è descritto in catalogo, e se non vengono utilizzate le viti di fissaggio fornite o indicate.

Per il fissaggio alla muratura, usare solo viti certificate fornite o indicate.

LE PENSILINE FARAONE SONO PROGETTATE PER RAGGIUNGERE E SUPERARE UN CARICO DI 300 Kg/mq (CERTIFICATA A 200 Kg/mq) CON I SEGUENTI SBALZI:

- LINEA MINI: FINO A 100 cm
- LINEA, SFERA-N: FINO A 150 cm
- LINEA MAXI: FINO A 180 cm
- GRAN SASSO: FINO A 120 cm

ALCUNI ESEMPI DI PROVE DI CARICO

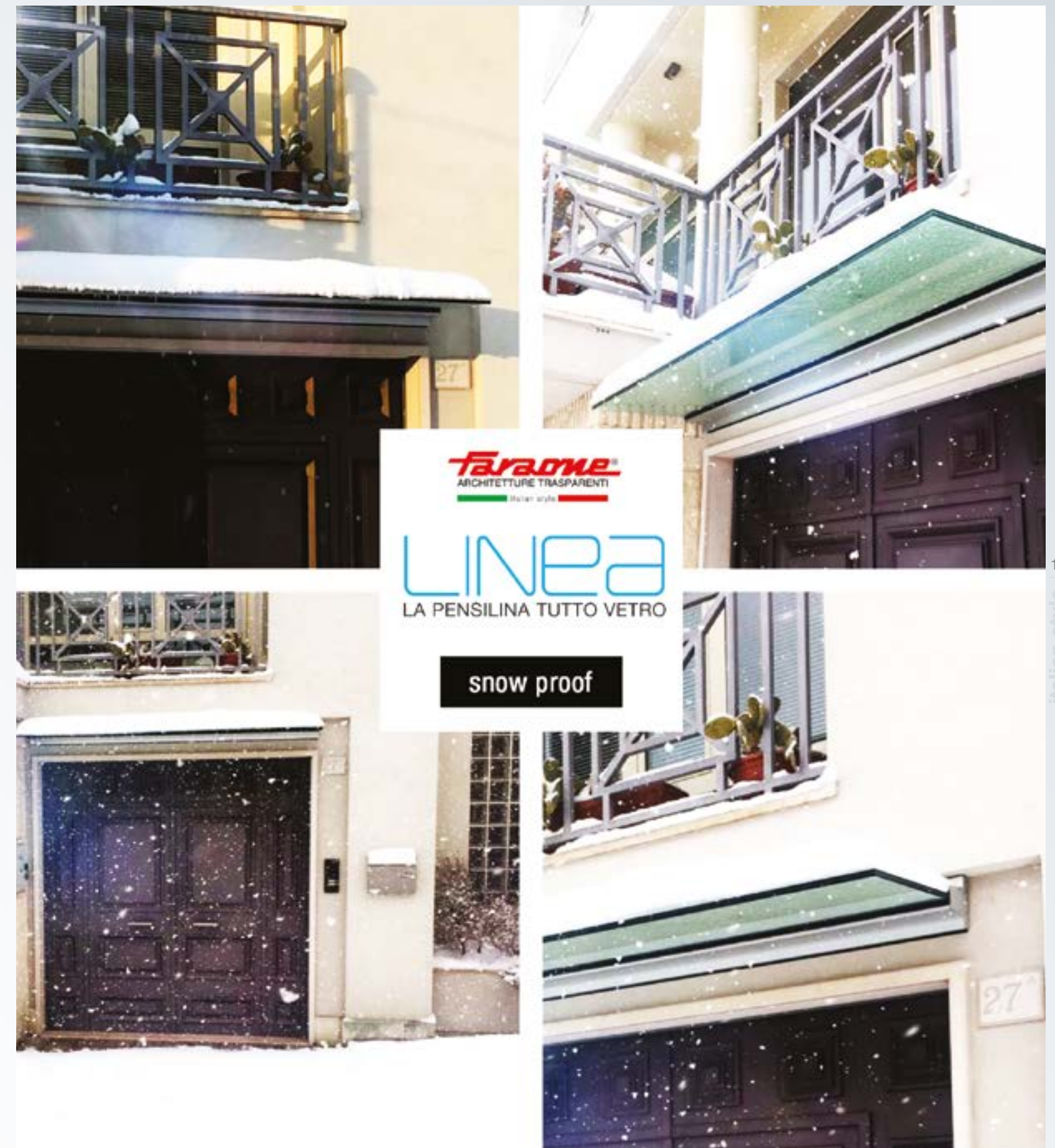


PRONTI A TUTTO!

CONTINUI TEST SUI NOSTRI PRODOTTI
RENDONO I NOSTRI SISTEMI SEMPRE PIU' PERFORMANTI.



Carico neve sulla pensilina mod. Sfera-N



AL VERTICE DELLA SICUREZZA E DELLA QUALITÀ

16

italian style

Al vertice siamo arrivati lavorando, giorno dopo giorno, per affermare la nostra idea, la nostra vocazione: solo un prodotto di qualità assoluta e totale sicurezza può affermarsi sui mercati.

In tutto questo tempo, i risultati ci hanno dato ragione, perché le nostre “prediche” sul rispetto delle normative hanno creato quella sensibilità collettiva che in Italia mancava.

AFFIDARSI AD UN GRANDE GRUPPO: LA SCALA DEI VANTAGGI

Il Gruppo Faraone è credibile in fatto di sicurezza?

Sì, perché non solo da 49 anni rispetta le normative, ma le anticipa di alcuni anni.

La FARAONE srl è pronta da tempo a rispettare le nuove norme Uni 11678:2017 e le norme del CNR, in buona parte anticipate. Tanto per fare un esempio, nel catalogo 2011 consigliavamo il passamano bullonato sul vetro per garantire l'assoluta sicurezza anticaduta nel vuoto del vetro e delle persone.

E quando si parla di competenza?

Sì, perché ha un programma annuale di formazione tecnica al proprio interno e alla clientela interessata.

Sull'assistenza personalizzata?

Sì, perché il cliente e il progettista vengono seguiti dalla fase del progetto a quella dell'assistenza post-vendita.

17

italian style

AFFIDATI AI PROFESSIONISTI

TESTIMONI DELLA NOSTRA ESPERIENZA



Mimmo Di Donato: "Ho scelto Faraone perché è il top dei Partner per quanto riguarda gli accessori per il vetro. [...]"



Arzuffi Gabriele: "Faraone ha un passo in più rispetto alle altre aziende [...]. Da un punto di vista tecnico, con un suo laboratorio suo interno [...], da un punto di vista commerciale, assistenza, cataloghi, preventivazione, supporto tecnico, possibilità di trovare soluzioni nuove. [...]"



Cesare Alaia: "La prima mia esperienza qui alla Faraone ed è stata davvero un'esperienza unica. [...] Oggi ancora di più consiglieri Faraone a tanti architetti e a tanti clienti. [...]"



Federico Faneco: "Faraone è l'azienda giusta per soddisfare i nostri clienti. [...]"



Arch. Mariano Moroni: "L'Arte viene applicata a quella che è la produzione industriale". "Gli artisti possono confrontarsi con questo materiale [vetro ndr] che è molto attuale". "Lavori e ricerche tutti di grandissimo livello". "Delle grafiche interessanti che possono avere un vasto utilizzo nel mondo dell'Industrial Design"



Arch. Donatella Capaldo: "Scelgo Faraone perché è affidabile. [...] E' tutto studiato. Non è solo un pezzo di vetro messo lì. Viene studiato tutto. [...] Il risultato poi si vede: la cura dei particolari. [...]"



Silvia Grisoni: "L'energia di Sabatino. [...]"



Fabio Covi: "Ho scelto Faraone perché è un'azienda che ci porta sempre avanti con innovazione, ricercatezza nei prodotti e per, ovviamente, la qualità intrinseca del prodotto. [...] Non è soltanto un fornitore ma è un Partner con il quale realizzare grandi progetti".



Massimo Mozzillo: "Mi piace lo spirito generale, innovazione continua per nuovi prodotti e adeguamento alle nuove normative. [...]"



Michele Notarangelo: "Quando faccio un pilastro in vetro studiato e visto insieme alla Faraone, è sempre bellissimo. [...]"

Scopri
perché
scegliere
Faraone



faraone.it

Il sito della Faraone è aperto all'interscambio di notizie, alla richiesta di materiali ed è uno degli strumenti fondamentali per continuare, via web, un rapporto di assistenza e partnership rapido, efficace e costante.

CON UNA SEMPLICE REGISTRAZIONE, LINEA DIRETTA CON I VARI DIPARTIMENTI INTERNI.

- INFORMAZIONI AGGIORNATE SULLE ATTUALI NORMATIVE;
- ELENCO CERTIFICATI DELLE PROVE DI LABORATORIO;
- MANUALI PER LA POSA IN OPERA;
- MANUALE PER IL CONTROLLO DELLE VECCHIE BALAUSTRATE.

Case history

Il modo migliore per spiegare quello che facciamo è riportare uno dei tanti casi pratici che abbiamo affrontato.

01

un problema
da risolvere:
l'esigenza.



Il progettista, o il cliente, ci chiama per studiare una soluzione al proprio problema: si analizza la richiesta.

02

La fase
progettuale:
la soluzione.



Le richieste vengono studiate dai nostri ingegneri che presentano alcune soluzioni, anche "fuori catalogo".

03

La realizzazione
"dell'idea":
il risultato.



Approvato il progetto i nostri "artigiani" realizzano il prodotto finale con strumenti all'avanguardia ed esperienza pluriennale.

04

Non
abbandoniamo
nessuno:
il post-vendita.



I nostri funzionari e tecnici commerciali, presenti su tutto il territorio, sono disponibili per ogni consulenza necessaria. Siamo pronti a fornirvi l'assistenza e gli strumenti per prove di laboratorio, durante la posa in opera nei cantieri o su eventuali test o prove di laboratori esterni al nostro.

green

Scelta di materie prime riciclabili come alluminio, acciaio e vetro.
Gestione dei propri rifiuti particolari secondo la normativa nazionale (D.LGS. 152/2006 e SS.NN.II.)



Vetro

Il vetro è il materiale "ecologico" per eccellenza. Non è inquinante (è chimicamente inerte), riutilizzabile per un numero illimitato di volte ed è riciclabile al 100%. Se per la decomposizione di una bottiglia in vetro occorrono 4000 anni, con il processo di riciclaggio si permette al vetro di essere inserito nuovamente in altri processi produttivi evitando di produrre altro materiale ex novo e conseguenti i rischi idrogeologici.



Alluminio

Il riciclaggio di questo metallo dai rifiuti è diventato una parte importante dell'industria dell'alluminio ed è una pratica comune fin dai primi del Novecento. Le fonti per il recupero dell'alluminio comprendono automobili, serramenti, elettrodomestici, contenitori e altri prodotti. Il riciclaggio è molto conveniente: infatti produrre un chilo di alluminio pronto all'uso a partire da scarti costa meno di 1 kWh, contro i 13-14 kWh circa della produzione dal minerale.



Acciaio

Uno dei materiali più diffusi al mondo secondo per tonnellaggio solo al cemento, è una lega a base di ferro contenente carbonio in quantità variabile fino ad un massimo del 2 %, a cui si aggiungono altri elementi metallici e non metallici in quantità controllate per conferirgli particolari proprietà in funzioni degli usi a cui è destinato. Una delle caratteristiche principali dell'acciaio è la totale riciclabilità; infatti, il 40% della produzione mondiale di acciaio si basa su materiali di riciclo (rottami di ferro).

LINEA MINI

Non una semplice pensilina

**LINEA MINI,
PENSILINA
IDEALE PER
INGRESSI
O AD USO
FRANGISOLE.**

LINEA MINI - nasce per vetri
con sporgenza fino ad 100 cm
e senza limiti di lunghezza
(con vetri affiancati).

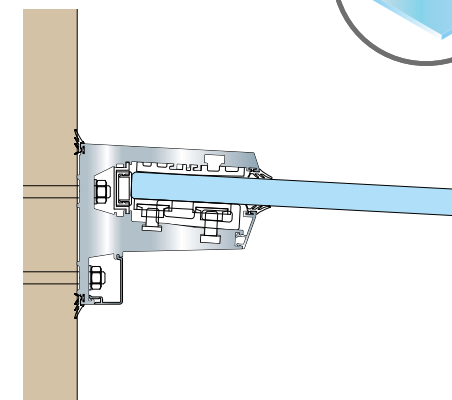
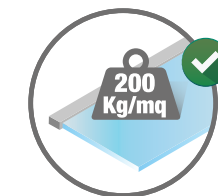
22

italian style

23

italian style

LINEA MINI
Pensilina con vetro 8+8+0,76 SG (plastico opaco anche come frangisole)



designer: Nino Faraone . Matteo Paolini

LINEA MINI

Linea Mini nasce per vetri con sporgenza fino ad 100 cm e senza limiti di lunghezza. Ideale per ingressi, ad uso frangisole, e ottenere una maggiore protezione per le tue finestre.

Kit composto da un profilo preforato in alluminio anodizzato argento, vetro temperato e stratificato 8+8+0,76 SG (plastico rigido).

Sistema fornito completo di tutti gli accessori per il fissaggio (escluso chimico).

Portata certificata fino a 270 Kg/mq escluso il peso del vetro (testata fino a 400 Kg/mq).

Il Kit completo di accessori viene fornito anche con vetro.

DISPONIBILE ANCHE CON LED



PORTATA
Portata 270 Kg/mq escluso il peso del vetro (testata a 400 Kg/mq).

IMPORTANTE
La norma UNI 7697 prevede la sicurezza anticaduta: vetro temperato stratificato con plastico rigido.
Può essere montato a qualsiasi altezza da terra.

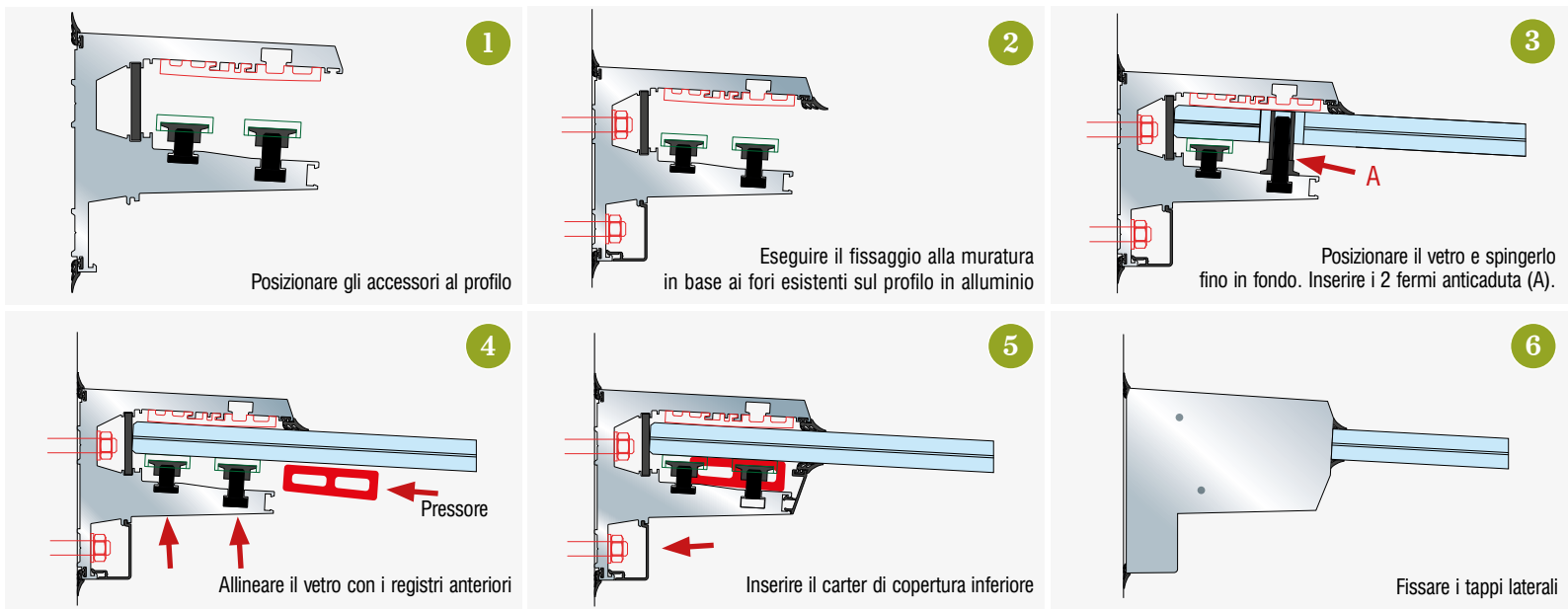
VETRI CON PLASTICO RIGIDO "SG" A PRONTA CONSEGNA.

KIT SOLO ACCESSORI SENZA VETRI		
LINEAM-K150	barra di profilo con lunghezza di 150 cm	8+8+0,76 SG ⁽¹⁾ (vetro indicato)
LINEAM-K200	barra di profilo con lunghezza di 200 cm	8+8+0,76 SG ⁽¹⁾ (vetro indicato)
LINEAM-K300	barra di profilo con lunghezza di 300 cm	8+8+0,76 SG ⁽¹⁾ (vetro indicato)
LINEAM-K400	barra di profilo con lunghezza di 400 cm	8+8+0,76 SG ⁽¹⁾ (vetro indicato)
LINEAM-K600	barra di profilo con lunghezza di 600 cm	8+8+0,76 SG ⁽¹⁾ (vetro indicato)
LINEAM-K/T	valido per barre tagliate a misura	8+8+0,76 SG ⁽¹⁾ (vetro indicato)

- Vetri inclusi per misure standard a pronta consegna.
- Vetri esclusi per il fuori standard.
- Viti di fissaggio comprese, resina esclusa.
- Profili in alluminio forniti già forati e completi di accessori.
- Barre forate da 1,5,2,3,4,6 metri o tagliate a misura.
- Profili in alluminio forniti anche tagliati a misura, completi di accessori già montati per il fissaggio.
- Posa e trasporto esclusi.

SG⁽¹⁾ - Vetro temperato stratificato con plastico rigido anticaduta.

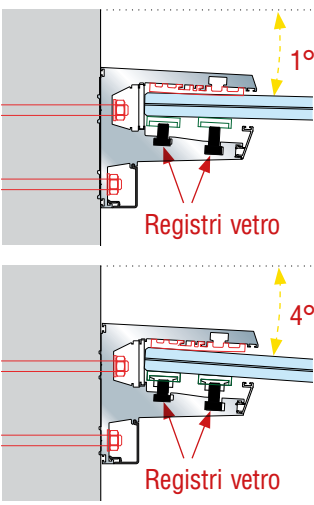
Fasi di montaggio
Le istruzioni di possa saranno consegnate con il prodotto.



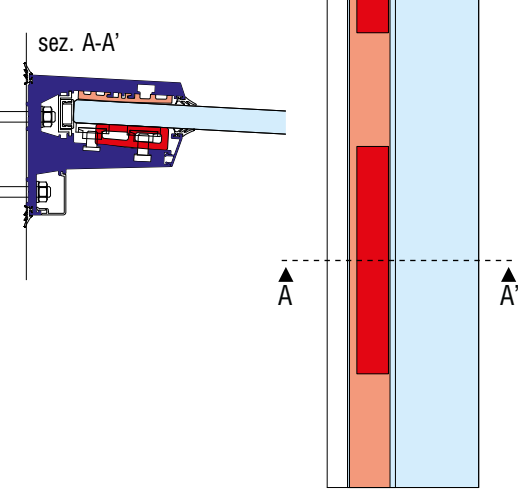
- 1 Profilo consegnato forato e preassemblato
- 2 Fissare il profilo alla parete
- 3 Inserire il vetro, fermi e carter inferiore
- 4 Registrare e serrare il vetro col pressore
- 5 Inserire il carter
- 6 Fissare i tappi

Registro vetro

Agire sui registri per regolare la pendenza del vetro da 1° a 4°

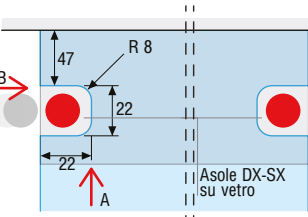


Pressori

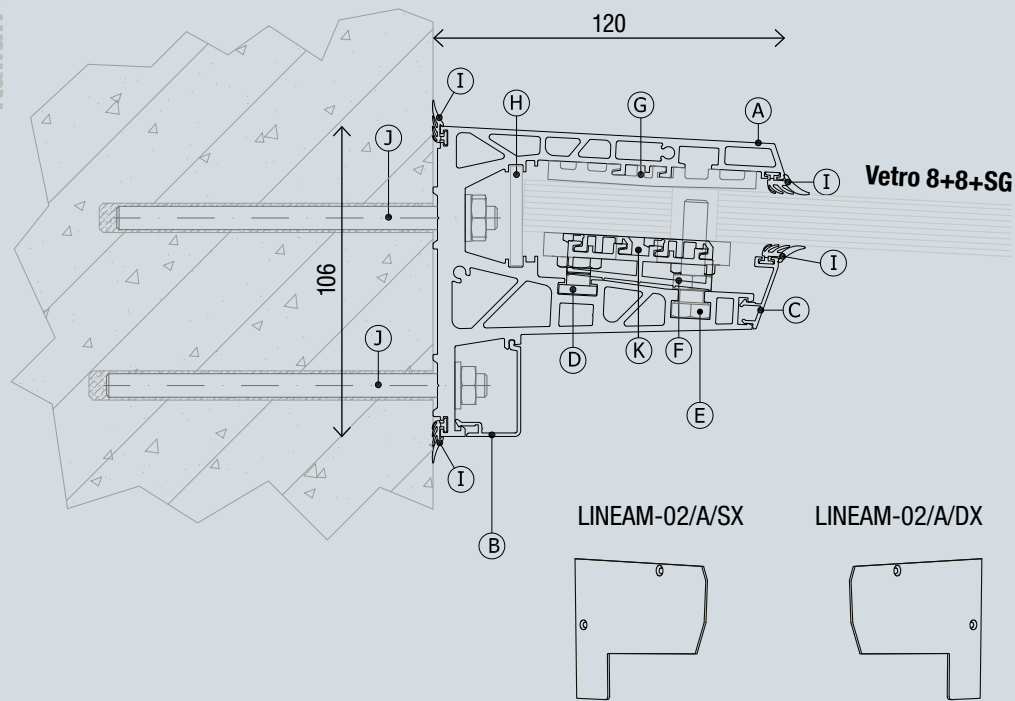


Schema tacca vetro

Per il montaggio dei perni di sicurezza anticaduta vetro



Tutte le operazioni di montaggio sono fatte solo dal basso.



FERMO DI SICUREZZA
ANTICADUTA VETRO

ELENCO ARTICOLI PER EVENTUALI RICAMBI

(A) LINEAM-01/A: Profilo porta vetro in alluminio anodizzato argento.

(B) FL1-2: Profilo carter inferiore a scatto copri viti in alluminio anodizzato argento.

(C) M16-2A: Profilo carter superiore a scatto ferma vetro in alluminio anodizzato argento satinato.

(D) M16-AC-02/20: Registro posteriore.

- Vite TQ 8X12 zincata VTQ812Z
- Dado flangiato liscio 6923 M8 zincato DA6923LM8Z
- Tappo in plastica M16-AC-02/B20

(E) LINEAP-AC-04: Registro anteriore.

- Vite TE 57398.8 8X16 zincata VTE816Z
- Dado flangiato liscio 6923 M8 zincato DA6923LM8Z
- Tappo in plastica M16-AC-02/B20

(F) LINEAP-AC-05: Perno di sicurezza.

- Vite TE 5933 A2 8x30 VTEA2830
- Dado esagonale Medio A2 M8 DAA255888
- Boccia in plastica ACC-PLA-01

(G) M16-AC-01/20: Guarnizione plastica compensatrice superiore (pvc nero).

(H) M13-AC-06: Spessore in poliammide trasparente.

(I) M09-23B: Guarnizione ad infilare (tpv nero).

(J) M13-AC-11: Tassello zincato M8X130 comprensivo di dado e rondella piana.

(K) LINEAM-04/A: Profilo compensatore a battere in plastica.

LINEAM-02/A/SX: Tappo sinistro in alluminio anodizzato argento.

LINEAM-02/A/DX: Tappo destro in alluminio anodizzato argento.

Affiancamento delle lastre

Il modello di pensilina Linea Mini non ha limiti di lunghezza.

- Il **pressore** sostiene in continuità il peso del vetro.
- La sicurezza sempre, Il **perno di sicurezza** è un valore aggiunto.

Spazio di 5 mm, da sigillare con del silicone Dow 791 trasparente o similare.

5 mm

La Faraone progetta nel rispetto assoluto
di tutte le norme di sicurezza.

NOVITÀ
2018

LINEA MAXI

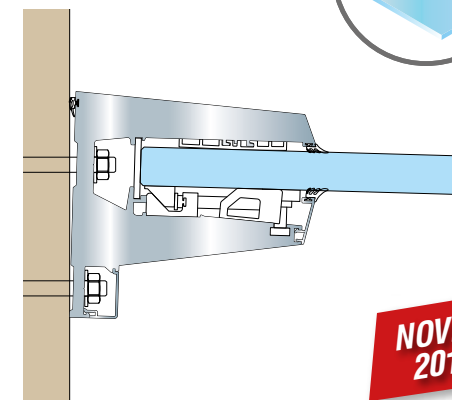
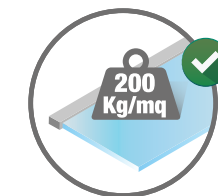
LE GRANDI DIMENSIONI IN SICUREZZA

LINEA MAXI,
OSA CON LE
SPORGENZE.

LINEA MAXI - nasce per vetri
con sporgenza fino a 150 cm
e senza limiti di lunghezza
(con vetri affiancati).

LINEA MAXI, da 1.500 mm
Pensilina con vetro da 10 + 10 + 1,52 SG (plastico rigido)

LINEA MAXI, da 1.500 mm
Pensilina con vetro 12+12+1,52 SG (plastico rigido)



NOVITÀ
2018

designer: Nino Faraone . Matteo Paolini
calcolo strutturale: Ing. Gabriele Romagnoli

LINEA
MAXI

Linea Maxi nasce per grandi dimensioni
con sporgenze fino a 150 cm
e senza limite di lunghezza.

Kit composto da un profilo in alluminio anodizzato argento.

- Vetro temperato e stratificato 10+10+1,52 SG (plastico rigido), per lunghezze fino a 150 cm.
- Vetro temperato e stratificato 12+12+1,52 SG (plastico rigido), per lunghezze fino a 150 cm.

Portata certificata fino a 300 Kg/mq (testata a 450 Kg/mq).

Il Kit completo di accessori viene fornito anche con vetro.

DISPONIBILE ANCHE CON LED



PORTATA

Portata 300 Kg/mq escluso il peso del vetro (testata a 450 Kg/mq).

IMPORTANTE

La norma UNI 7697 prevede la sicurezza anticaduta: vetro temperato stratificato con plastico rigido.

Può essere montato a qualsiasi altezza da terra.

VETRI CON PLASTICO RIGIDO "SG" A PRONTA CONSEGNA.

KIT SOLO ACCESSORI SENZA VETRI

LINEAX20-K150	barra di profilo con lunghezza di 150 cm	10 + 10 + 0,76 SG ⁽¹⁾ (vetro indicato)
LINEAX20-K200	barra di profilo con lunghezza di 200 cm	10 + 10 + 0,76 SG ⁽¹⁾ (vetro indicato)
LINEAX20-K300	barra di profilo con lunghezza di 300 cm	10 + 10 + 0,76 SG ⁽¹⁾ (vetro indicato)
LINEAX20-K400	barra di profilo con lunghezza di 400 cm	10 + 10 + 0,76 SG ⁽¹⁾ (vetro indicato)
LINEAX20-K600	barra di profilo con lunghezza di 600 cm	10 + 10 + 0,76 SG ⁽¹⁾ (vetro indicato)
LINEAX20-K/T	valido per barre tagliate a misura	10 + 10 + 0,76 SG ⁽¹⁾ (vetro indicato)

KIT SOLO ACCESSORI SENZA VETRI (vetri da 12+12 non forniti dalla Faraone)

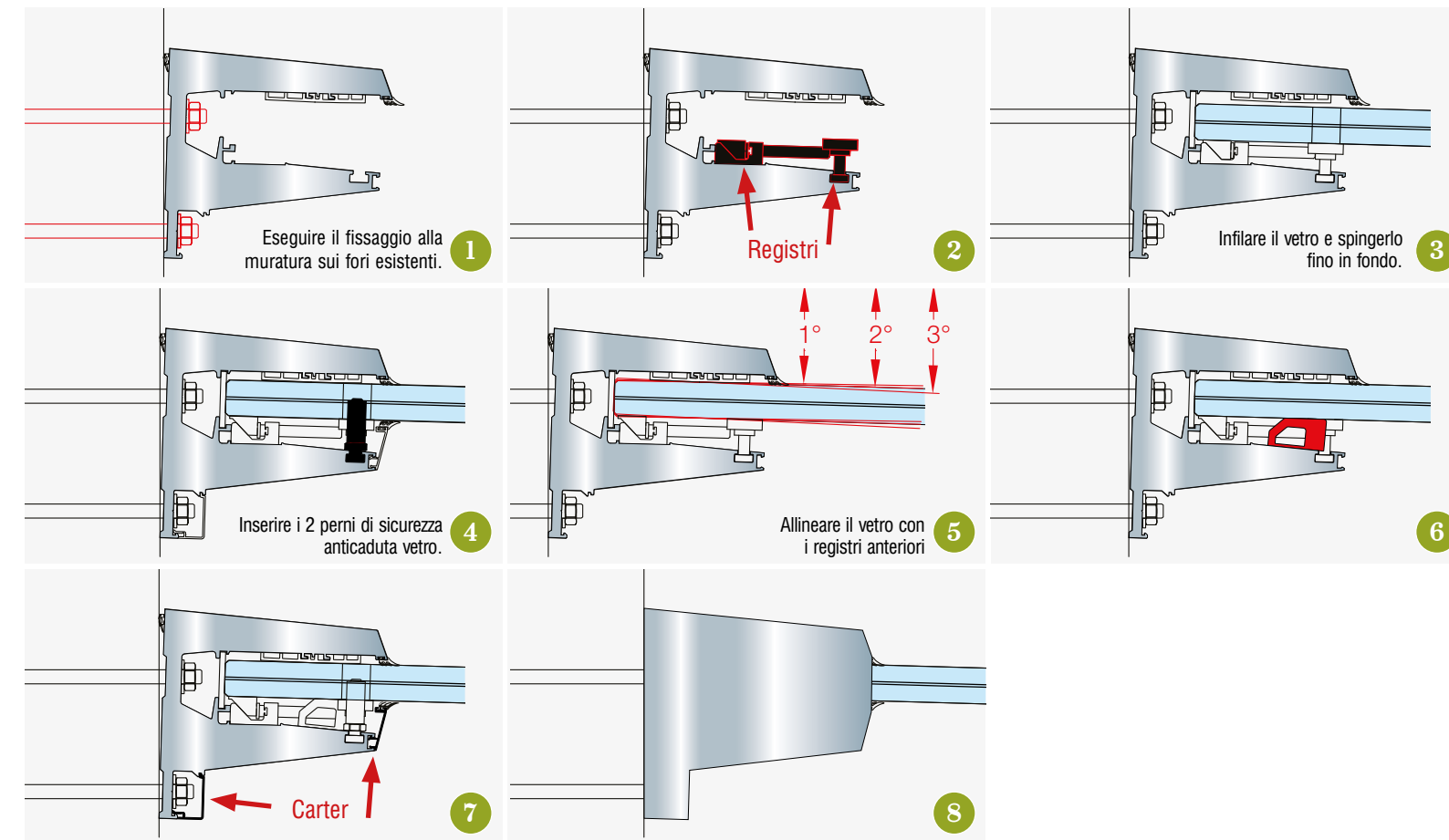
LINEAX24-K150	barra di profilo con lunghezza di 150 cm	12 + 12 + 1,52 SG ⁽¹⁾ (vetro indicato)
LINEAX24-K200	barra di profilo con lunghezza di 200 cm	12 + 12 + 1,52 SG ⁽¹⁾ (vetro indicato)
LINEAX24-K300	barra di profilo con lunghezza di 300 cm	12 + 12 + 1,52 SG ⁽¹⁾ (vetro indicato)
LINEAX24-K400	barra di profilo con lunghezza di 400 cm	12 + 12 + 1,52 SG ⁽¹⁾ (vetro indicato)
LINEAX24-K600	barra di profilo con lunghezza di 600 cm	12 + 12 + 1,52 SG ⁽¹⁾ (vetro indicato)
LINEAX24-K/T	valido per barre tagliate a misura	12 + 12 + 1,52 SG ⁽¹⁾ (vetro indicato)

- Vetri inclusi per misure standard a pronta consegna.
- Vetri esclusi per il fuori standard.
- Viti di fissaggio comprese, resina esclusa.
- Profili in alluminio forniti già forati e completi di accessori.
- Barre forate da 1,5, 2, 3, 4, 6 metri o tagliate a misura.
- Profili in alluminio forniti anche tagliati a misura, completi di accessori già montati per il fissaggio.
- Posa e trasporto esclusi.

SG⁽¹⁾ - Vetro temperato stratificato con plastico rigido anticaduta.

Fasi di montaggio

Le istruzioni di possa saranno consegnate con il prodotto.



- 1 Fissare il profilo alla parete

2 Inserire i registri

3 Inserire il vetro
- 4 Inserire i perni di sicurezza

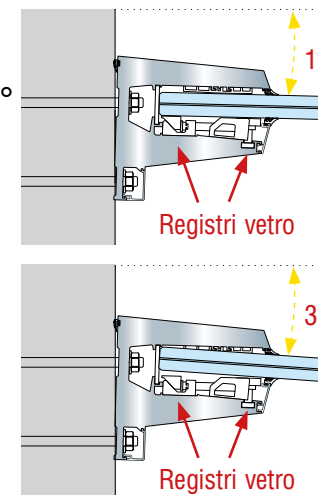
5 Registrare la pendenza del vetro

6 Inserire i pressori
- 7 Inserire i carter

8 Fissare i tappi laterali

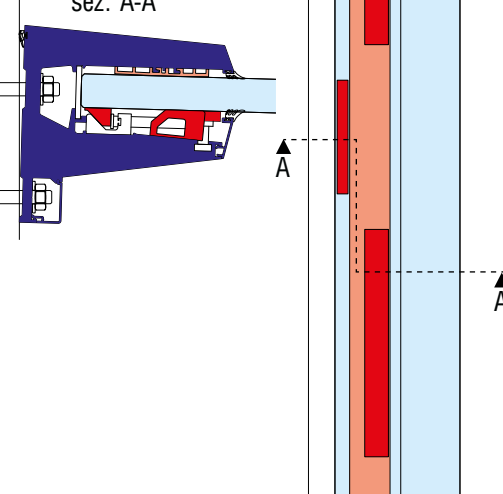
Registro vetro

Agire sui registri per regolare la pendenza del vetro da 1° a 3°



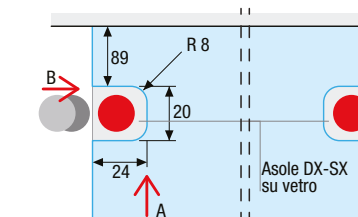
Pressori

sez. A-A'



Schema tacca vetro

Per il montaggio dei perni di sicurezza anticaduta vetro



Tutte le operazioni di montaggio sono fatte solo dal basso.



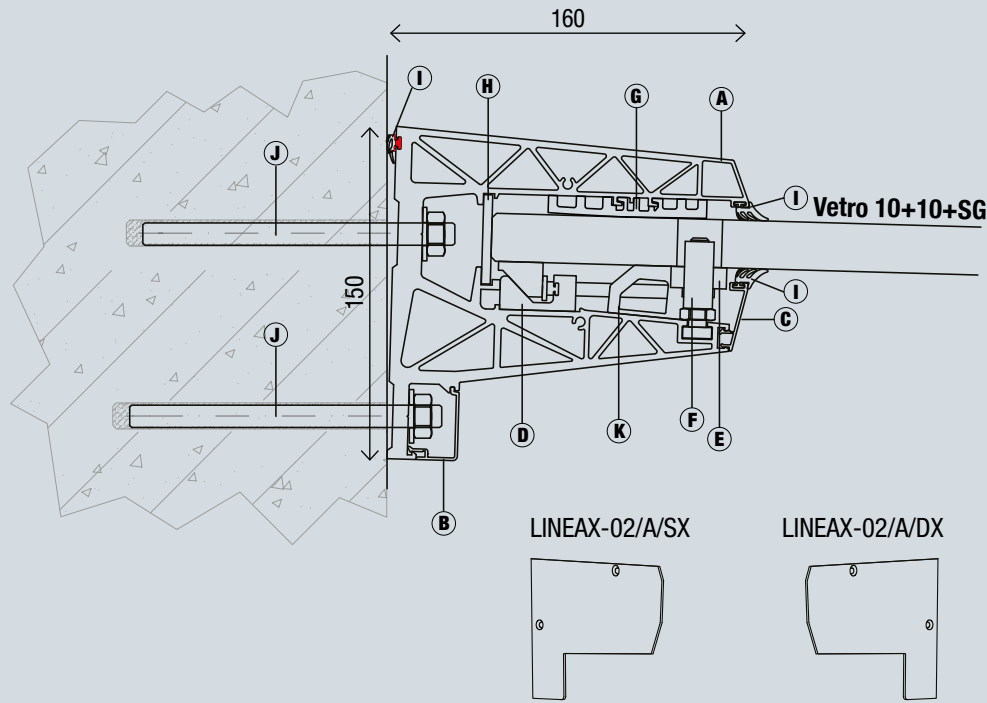
Affiancamento delle lastre

Il modello di pensilina Linea Maxi non ha limiti di lunghezza.

- Il **pressore** sostiene in continuità il peso del vetro.
- La sicurezza sempre, Il **perno di sicurezza** è un valore aggiunto.

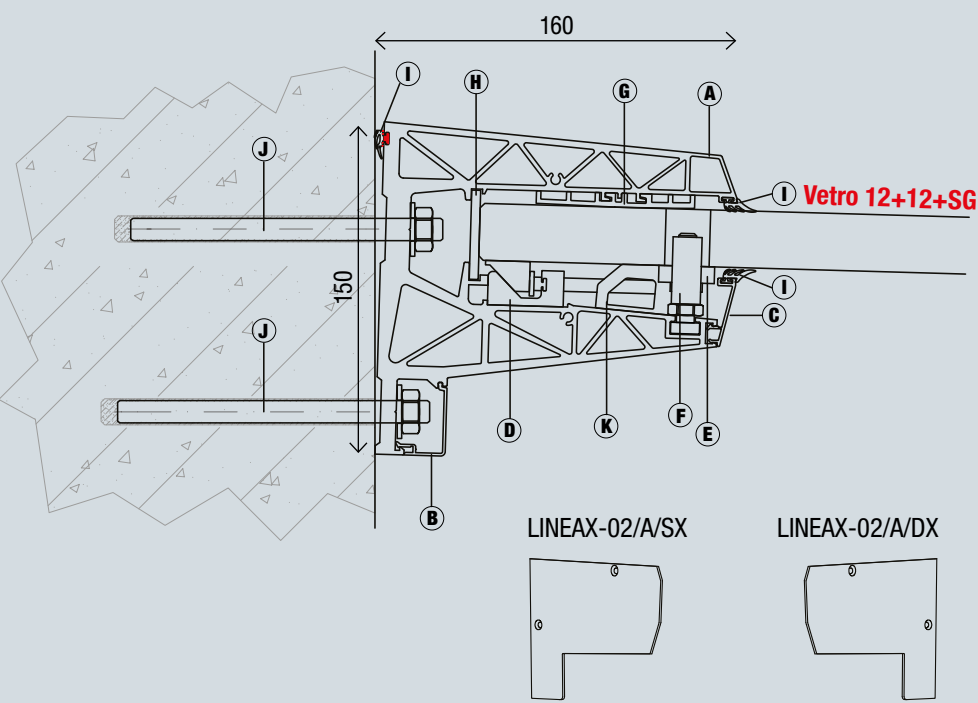
Spazio di 5 mm, da sigillare con del silicone Dow 791 trasparente o similare.

La Faraone progetta nel rispetto assoluto di tutte le norme di sicurezza.



ELENCO ARTICOLI PER EVENTUALI RICAMBI

- (A) **LINEAX-01/A:** Profilo porta vetro in alluminio anodizzato argento.
- (B) **FL1-2:** Profilo carter inferiore a scatto copri viti in alluminio anodizzato argento.
- (C) **M43-2A:** Profilo carter superiore a scatto ferma vetro in alluminio anodizzato argento satinato.
- (D) **M18-AC-02:** Registro posteriore per vetro 10+10.
- (E) **LINEAX-AC-01B:** Registro anteriore per vetro 10+10.
• Vite TE 57398.8 8X20 zincata VTE816Z
• Dado flangiato liscio 6923 M8 zincato DA6923LM8Z
• Tappo bianco M16-AC-02/B16
- (F) **LINEAP-AC-05:** Perno di sicurezza.
• Vite TE 5933 A2 8x30 VTEA2830
• Dado esagonale Medio A2 M8 DAA255888
• Boccia in plastica ACC-PLA-01
- (G) **M16-AC-01/16:** Guarnizione plastica compensatrice superiore (pvc bianco).
- (H) **LINEAX-AC-03:** Spessore in poliammide trasparente.
- (I) **M09-23B:** Guarnizione ad infilare (tpv nero).
- (J) **M13-AC-08:** Tassello zincato M12X140 comprensivo di dado e rondella piana.
- (K) **LINEAX20-AC-02:** Profilo compensatore a battere per vetro 10+10.
LINEAX-02/A/SX: Tappo sinistro in alluminio anodizzato argento.
LINEAX-02/A/DX: Tappo destro in alluminio anodizzato argento.



ELENCO ARTICOLI PER EVENTUALI RICAMBI

- (A) **LINEAX-01/A:** Profilo porta vetro in alluminio anodizzato argento.
- (B) **FL1-2:** Profilo carter inferiore a scatto copri viti in alluminio anodizzato argento.
- (C) **M43-2A:** Profilo carter superiore a scatto ferma vetro in alluminio anodizzato argento satinato.
- (D) **M18-AC-01:** Registro posteriore per vetro 12+12.
- (E) **LINEAX-AC-01N:** Registro anteriore per vetro 12+12.
• Vite TE 57398.8 8X20 zincata VTE816Z
• Dado flangiato liscio 6923 M8 zincato DA6923LM8Z
• Tappo nero M16-AC-02/B16
- (F) **LINEAP-AC-05:** Perno di sicurezza.
• Vite TE 5933 A2 8x30 VTEA2830
• Dado esagonale Medio A2 M8 DAA255888
• Boccia in plastica ACC-PLA-01
- (G) **M16-AC-01/20:** Guarnizione plastica compensatrice superiore (pvc nero).
- (H) **LINEAX-AC-03:** Spessore in poliammide trasparente.
- (I) **M09-23B:** Guarnizione ad infilare (tpv nero).
- (J) **M13-AC-08:** Tassello zincato M12X140 comprensivo di dado e rondella piana.
- (K) **LINEAX24-AC-02:** Profilo compensatore a battere per vetro 12+12.
LINEAX-02/A/SX: Tappo sinistro in alluminio anodizzato argento.
LINEAX-02/A/DX: Tappo destro in alluminio anodizzato argento.

IL LED SU LINEA

Con Lumen, il vetro amico della notte

**COLORI DI LUCE
IN FACCIATA.
PENSA AL TUO
PROGETTO
ANCHE DI NOTTE.**

LINEA MINI, LINEA MAXI -
Sistema LED integrato
nei profili.

38

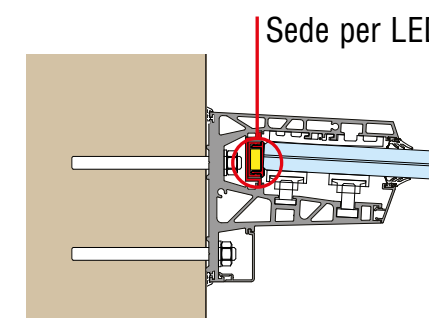
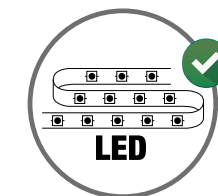
italian style

39

italian style

LINEA LED

PENSILINE



Tutte le pensiline

LINEa LED

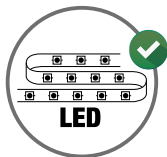
Giochi di luce ad alto impatto emotivo.
Ottieni il massimo dell'eleganza
con l'illuminazione a LED con vetro
extrachiaro temperato stratificato o altri
vetri speciali per LED.

LINEA LED
Tutti i modelli Linea sono progettati per accogliere le luci a LED.

LED | VETRO



Vetro speciale **Lumen**,
progettato per creare emozioni di luce.
ILLUMINA L'INGRESSO CON I LED.



Esempio con LED posizionato dietro il vetro:
vetro lumen extrachiario 10+10 / 8+8

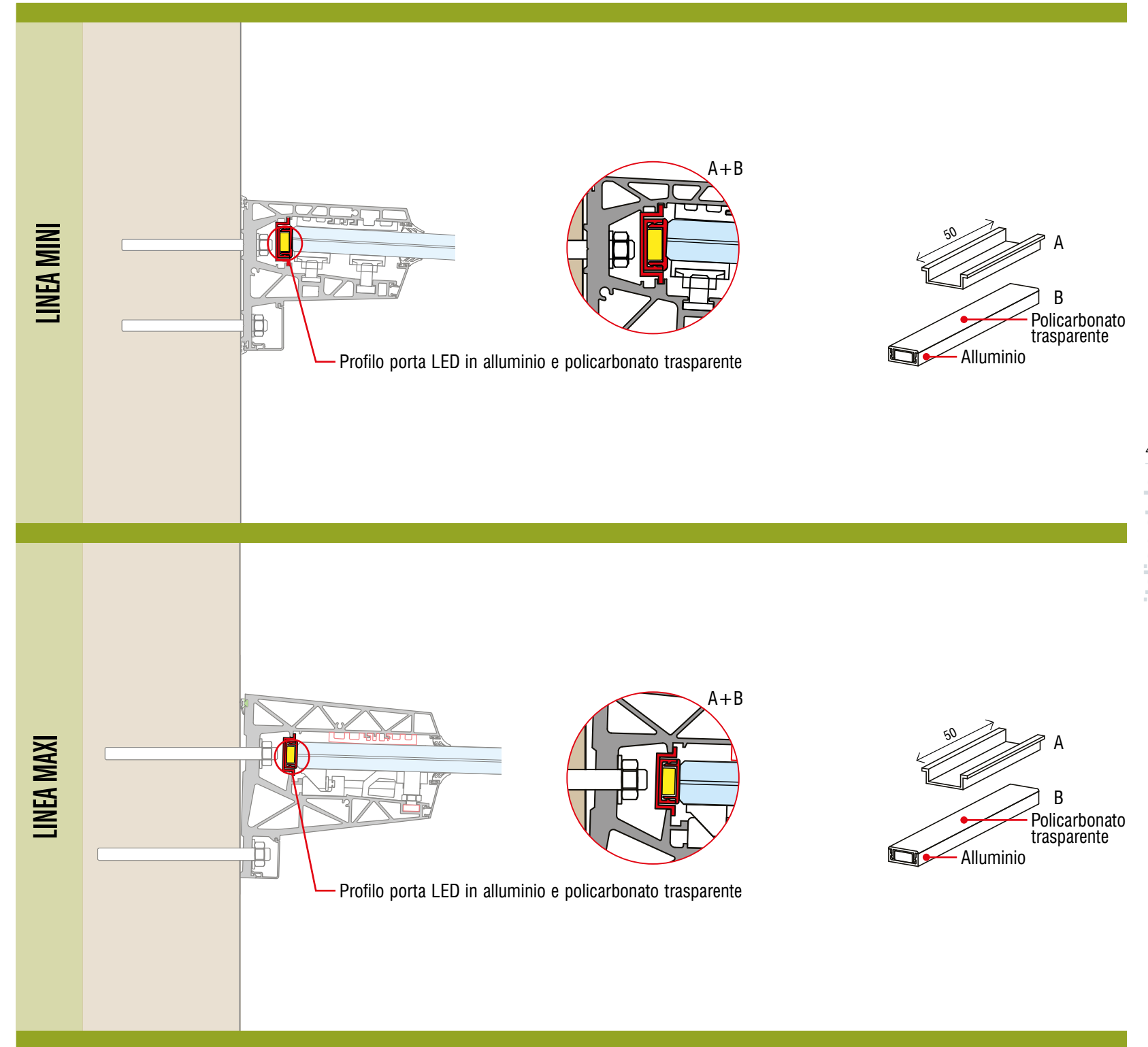
Indicazioni vetri per LED:
- Vetro extrachiario
- Attenzione alla pulizia della faccia interna della facciata
dei vetri prima della stratifica.

POSIZIONAMENTO LED SU VETRO

 Sede per LED

IMPORTANTE:

> LED MULTICOLOR: I LED Multicolor hanno una minore intensità di luce in confronto ai LED Monocolore (luce bianca).





LED | PROFILO INFERIORE

Vetro normale.
ILLUMINA L'INGRESSO CON I LED.

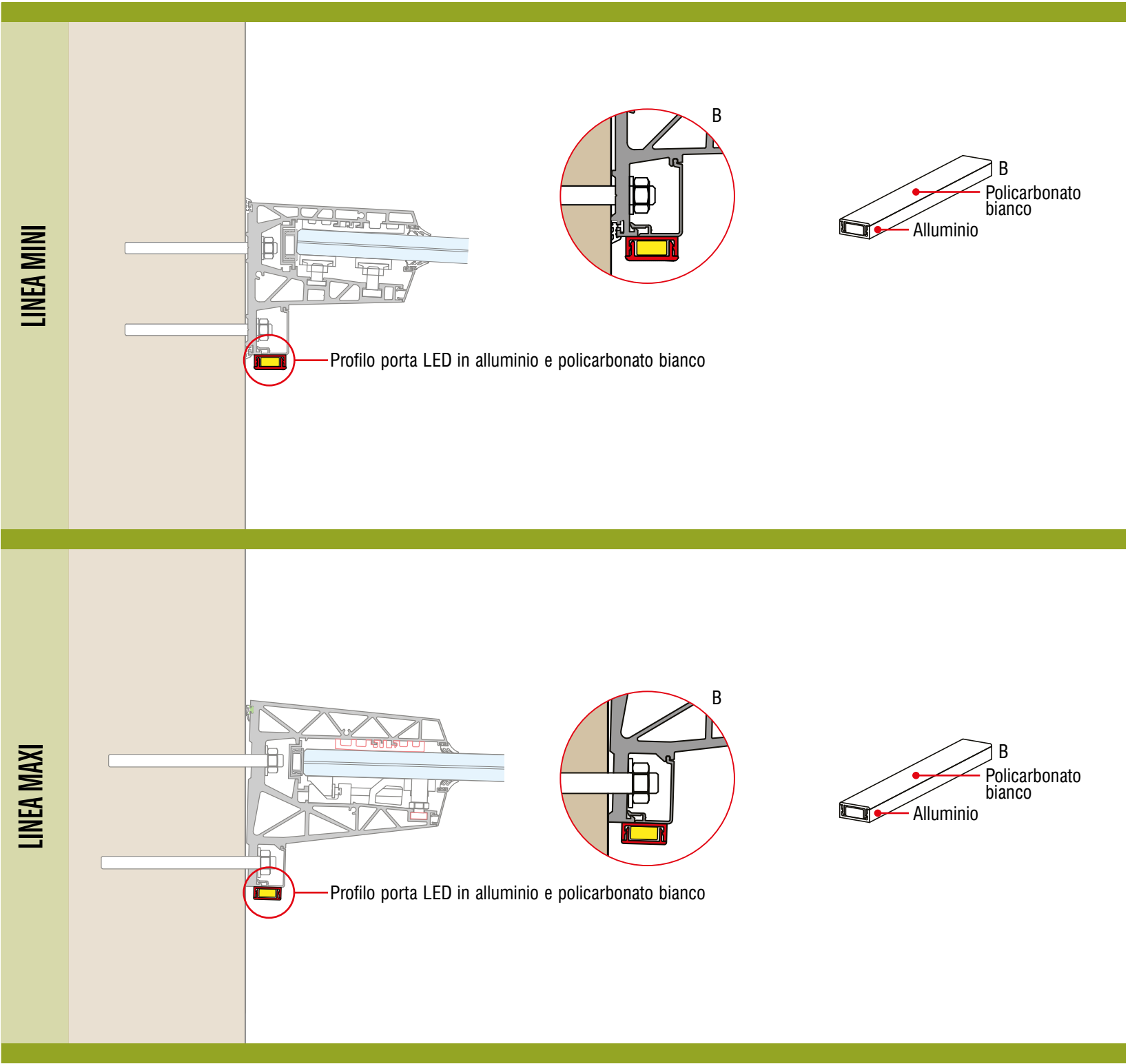
Esempio con LED posizionato sotto il vetro

POSIZIONAMENTO LED SUL PROFILO

LED POSIZIONATO SUL PROFILO IN ALLUMINIO ESTERNO AL VETRO

 Sede per LED

IMPORTANTE:
> LED MULTICOLOR: I LED Multicolor hanno una minore intensità di luce in confronto ai LED Monocolore (luce bianca).



DOPPIO LED | VETRO + PROFILO INFERIORE



Vetro speciale **Lumen**,
progettato per creare emozioni di luce.
ILLUMINA L'INGRESSO CON I LED.

Esempio con LED posizionati dietro e sotto il vetro:
vetro lumen extrachiario 10+10 / 8+8

Indicazioni vetri per LED:

- Vetro extrachiario
- Attenzione alla pulizia della faccia interna della facciata dei vetri prima della stratifica.

POSIZIONAMENTO DOPPIO LED

1- LED POSIZIONATO DIETRO AL VETRO

2- LED POSIZIONATO SOTTO AL PROFILO, PER ILLUMINARE IN BASSO

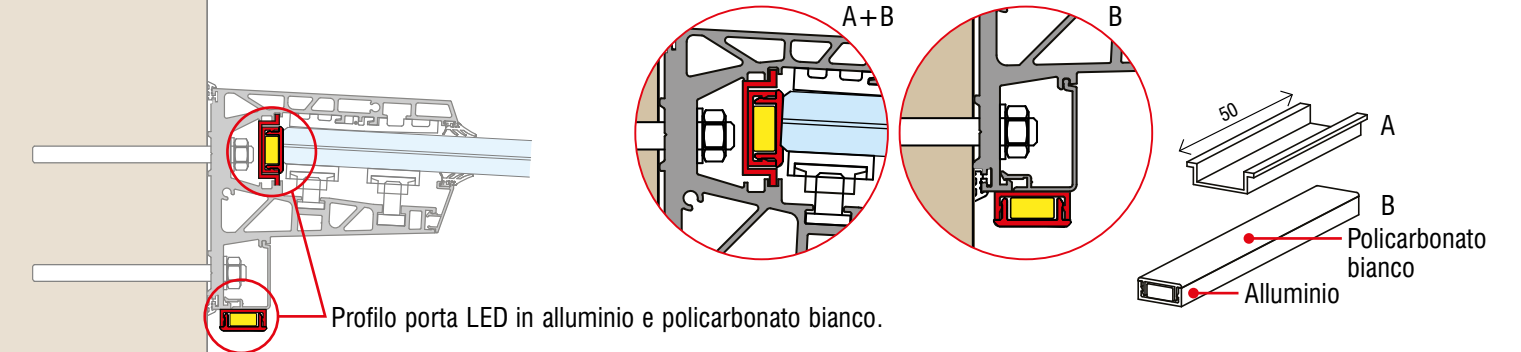


Sede per LED

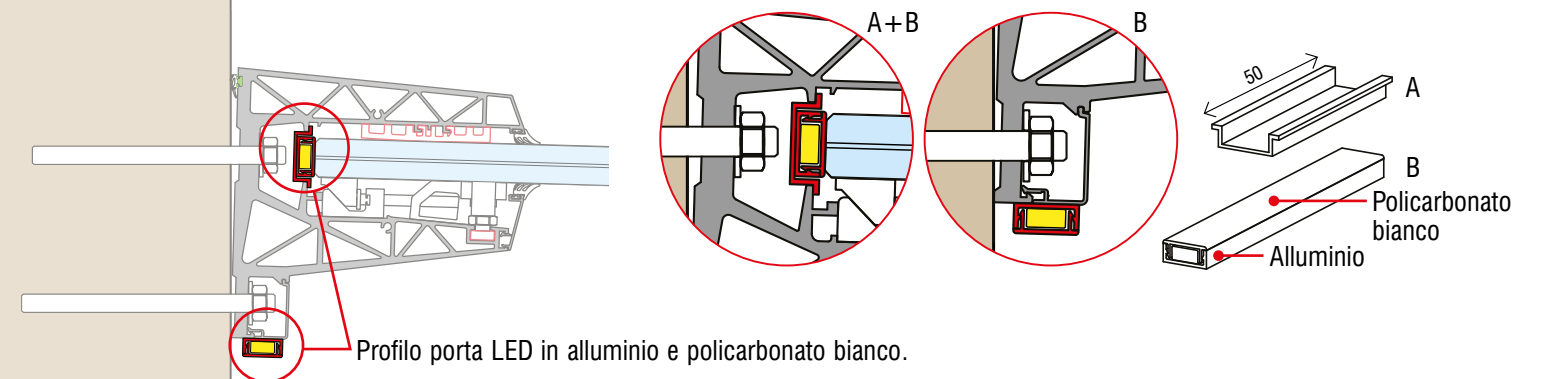
IMPORTANTE:

> LED MULTICOLOR: I LED Multicolor hanno una minore intensità di luce in confronto ai LED Monocolore (luce bianca).

LINEA MINI



LINEA MAXI



FRANGISOLE

Otteni una schermatura efficace personalizzando il vetro

FRANGISOLE: DONA UNA SINGOLARE PERSONALITÀ ALL'EDIFICIO

Frangisole "Linea" in
facciata con vetri non
trasparenti per una
migliore schermatura
dei raggi del sole:

- vetro colorato
- vetro retromaltato
- vetro con PVB colorato.



SFERA-N

Pensiline in acciaio inox e vetro

52

italian style

UNA COPERTURA IDEALE PER OGNI ESIGENZA

SFERA-N
La Pensilina con tiranti accessori in acciaio.
Vetro con plastico opaco (non di nostra fornitura)



Foto: Idea Vetro

53

italian style

SFERA-N

PENSILINE

Struttura in
acciaio inox AISI 316

- Con finitura lucida.

designer: Roberto Volpe



PORTATA

Portata 250 Kg/mq escluso il peso del vetro.

VETRO TEMPERATO

6+6+0,76 PVB

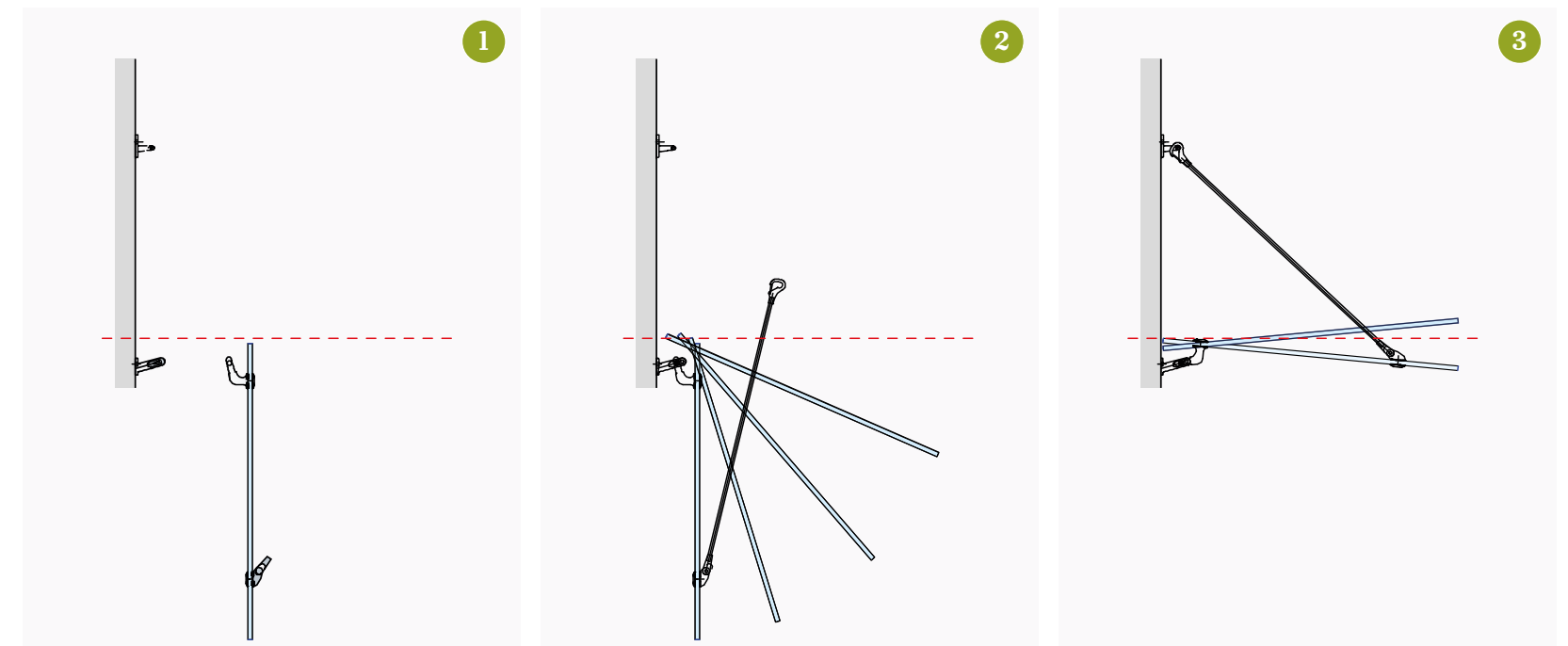
KIT SOLO ACCESSORI SENZA VETRI

PEN1-K160/120	160 x 120 cm	6 + 6 + 0,76 PVB (vetro indicato)
PEN1-K200/120	200 x 120 cm	6 + 6 + 0,76 PVB (vetro indicato)
PEN1-K160/150	160 x 150 cm	6 + 6 + 0,76 PVB (vetro indicato)
PEN1-K200/150	200 x 150 cm	6 + 6 + 0,76 PVB (vetro indicato)

- Vetri inclusi per misure standard a pronta consegna.
- Vetri esclusi per il fuori standard.
- Posa e trasporto esclusi.

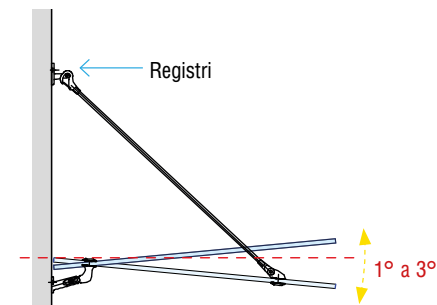
Fasi di montaggio

Facile montaggio e inclinazione registrabile, si consiglia la pendenza verso il basso.



Registro Vetro

Agire sui registri per regolare la pendenza del vetro da 1° a 3°



Fori Vetro

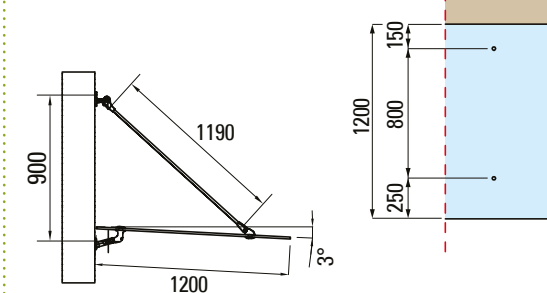
Spessore minimo del vetro 6+6+0,76 PVB - massimo 10+10+1,52 PVB

(Comunicare spessore vetro in fase d'ordine)

Mod. Sfera-N

1.600 x 1.200

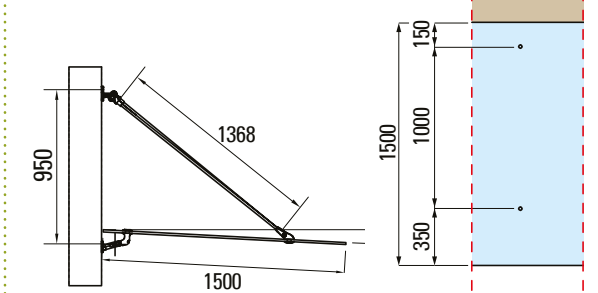
Foro del vetro: Ø 22 mm



Mod. Sfera-N

1.600 x 1.500

Foro del vetro: Ø 22 mm



GRAN SASSO

Pensiline in acciaio, alluminio e vetro

**METTITI AL
RIPARO DALLE
INTEMPERIE.**

GRAN SASSO- Copertura
resistente per sporgenze fino
a 120 cm.



Foto: CPF

Pensiline / www.faraone.it

GRAN SASSO

PENSILINE IN ACCIAIO

Tondini in
acciaio inox AISI 316
e accessori in alluminio

- Colore argento.
- Gronda in alluminio di serie.



PORTATA

Portata 150 Kg/mq escluso il peso del vetro.

KIT SOLO ACCESSORI SENZA VETRI

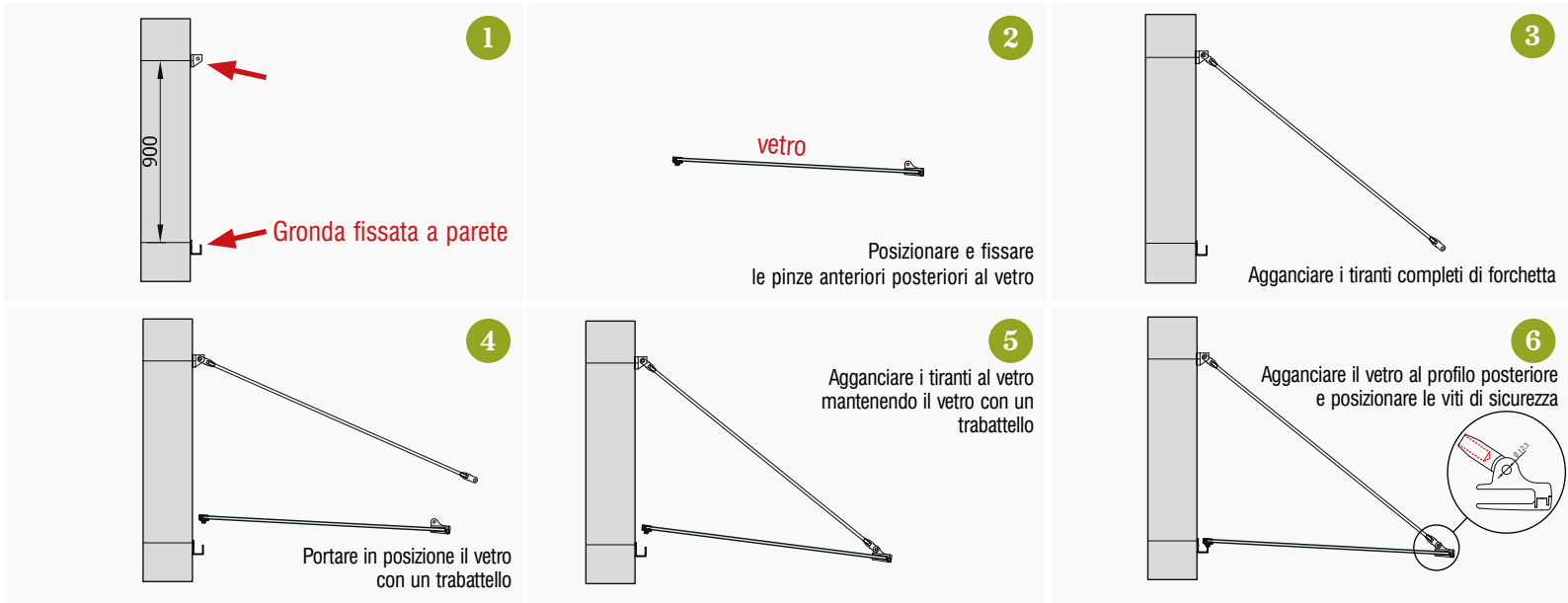
PEN2-K160	160 cm (L)	6+6+0,76 PVB (vetro indicato)
PEN2-K200	200 cm (L)	6+6+0,76 PVB (vetro indicato)

- Vetri inclusi per misure standard a pronta consegna.
- Vetri esclusi per il fuori standard.
- Posa e trasporto esclusi.



Fasi di montaggio

Facile montaggio e inclinazione registrabile, si consiglia la pendenza verso il basso.



1 Fissare a muro le piastre di supporto

2 Posizionare e fissare le pinze

3 Agganciare i tiranti

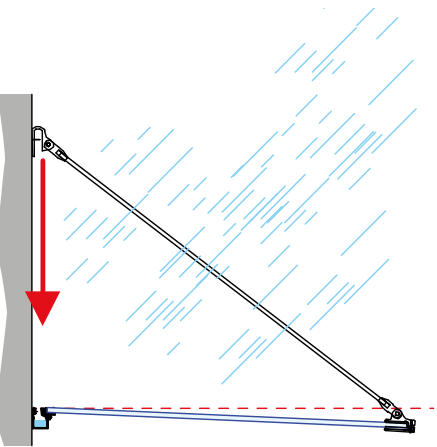
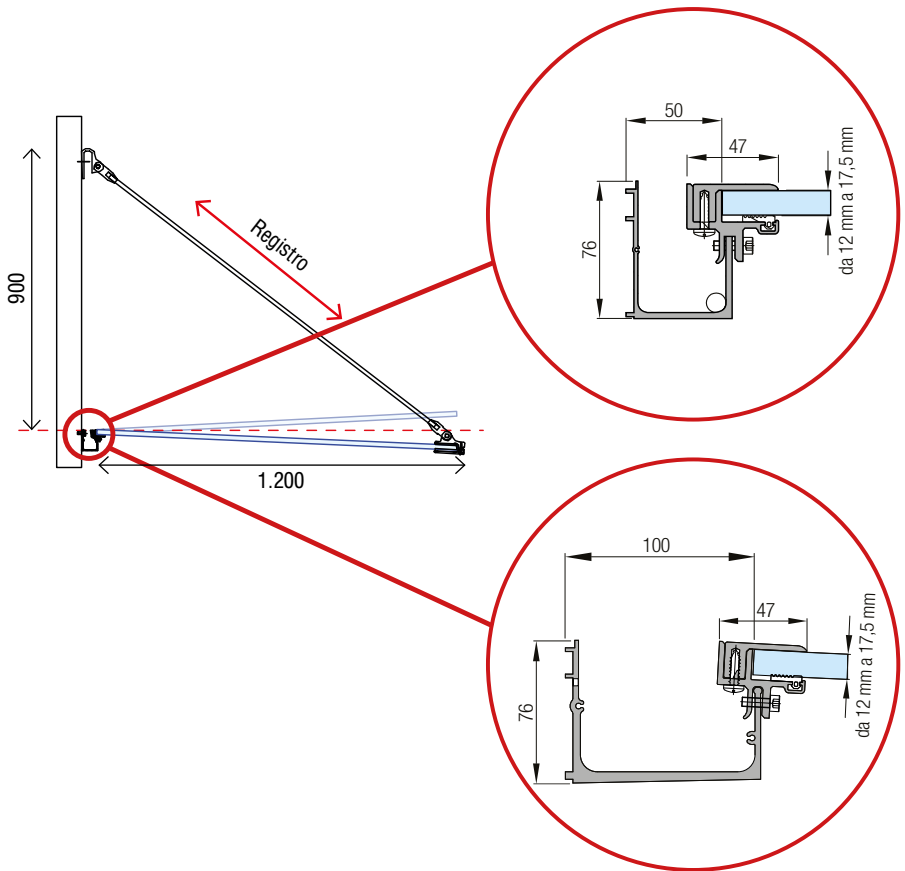
4 Portare in posizione il vetro

5 Agganciare i tiranti al vetro

6 Agganciare il vetro al profilo posteriore

Registro Vetro

Agire sui registri per regolare la pendenza del vetro da 1° a 4°



L'acqua piovana, scorrendo lungo il muro si raccoglie sulla gronda.

PENSILINE A PROGETTO

Soluzioni speciali per idee speciali

**INVIACI IL
TUO DISEGNO
E NOI LO
REALIZZEREMO.**

PENSILINE A PROGETTO -
Trasformiamo il tuo schizzo
in prodotto.



COPERTURE A PROGETTO

PENSILINE E COPERTURE

- Esempio di lavorazioni speciali
- Progetti su misura



62

italian style



Copertura in vetro con frangisole nel tuo giardino.

63

italian style



Montaggio pensilina sui montanti di facciata (accessori appositi).
Realizzata da C.i.s.m.e.r. a Aprilia.



Coperture attese.



METTICI ALLA PROVA

LA NOSTRA ESPERIENZA È A TUA DISPOSIZIONE.



Sporgenze fino a 3 m e oltre. Gronda in policarbonato trasparente.



Una copertura speciale per creare immagine realizzata a Sala Consilina (SA).



Sopra cancello ingresso.



Copertura ideale per camminamenti, realizzata da C.i.s.m.e.r. a Roma.



Piazza coperta a Pontecagnano (SA).

L'Arte di generare Arte. Contest di segno industriale.

L'azienda Faraone, realtà industriale d'eccellenza e dal respiro internazionale, da sempre crede nel potere dell'innovazione e della creatività ed è orgogliosa di poter abbracciare il progetto ArtinFaraone. Lo scopo è quello di sviluppare e realizzare tendenze su prodotti che aprono nuove vie in grado di mostrare il talento dei giovani artisti. In collaborazione con l'Accademia di Belle Arti di L'Aquila abbiamo intrapreso insieme un percorso unico di innovazione e ricerca sul prodotto che prende la forma di un Contest che coinvolge gli artisti e studenti del biennio specialistico di Grafica d'Arte e Progettazione, dal nome "L'Arte di generare Arte".

Il progetto, nato dalla sinergia tra Artintype, l'Accademia di Belle Arti di L'Aquila e l'azienda Faraone Architetture Trasparenti, ha coinvolto 9 artisti e studenti del biennio specialistico di "Grafica d'Arte e Progettazione" in una sfida per reinterpretare prodotti di punta dell'azienda Faraone mediante il loro contributo artistico, con l'obiettivo di dare valore aggiunto, attraverso l'opera d'arte a una gamma di prodotti già di altissimo livello per design ed eleganza, al fine di esaltare la funzionalità del prodotto per mezzo del segno artistico.

Un percorso unico di innovazione e ricerca sul prodotto durato mesi, durante i quali gli studenti si sono confrontati con l'azienda Faraone, dedicandosi alla ricerca, allo sviluppo e allo studio di materiali e tecniche di stampa per la realizzazione di opere sul vetro.

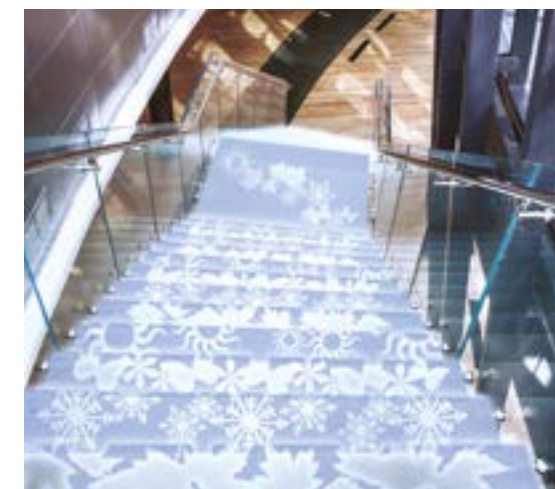
Tutte le aspettative riposte in questo percorso nato dall'ambizione di combinare proficuamente Design e Arte, Industria e Università, Lavoro e Formazione sono state ampiamente soddisfatte.



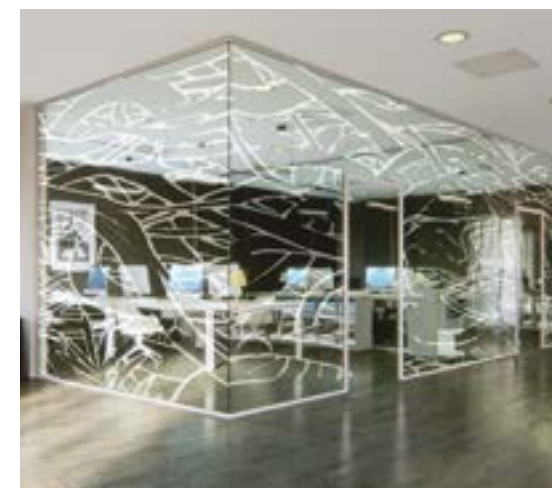
SCARICA IL CATALOGO ARTINFARAONE:



Finiture disponibili: stampa, acidatura



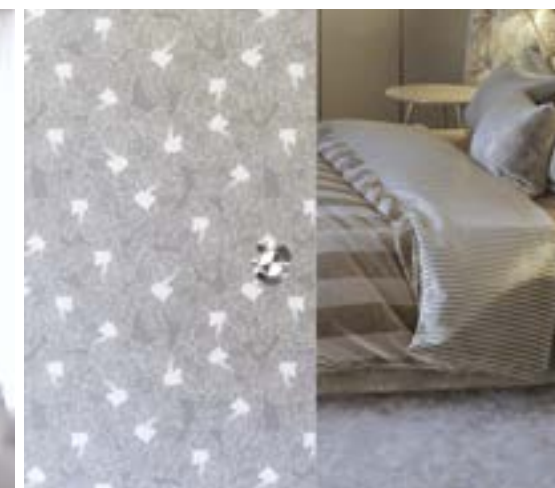
Finiture disponibili: stampa



Finiture disponibili: stampa



Finiture disponibili: stampa



Finiture disponibili: stampa, acidatura



Giulia Armeni, vincitrice del concorso, e Sabatino Faraone.



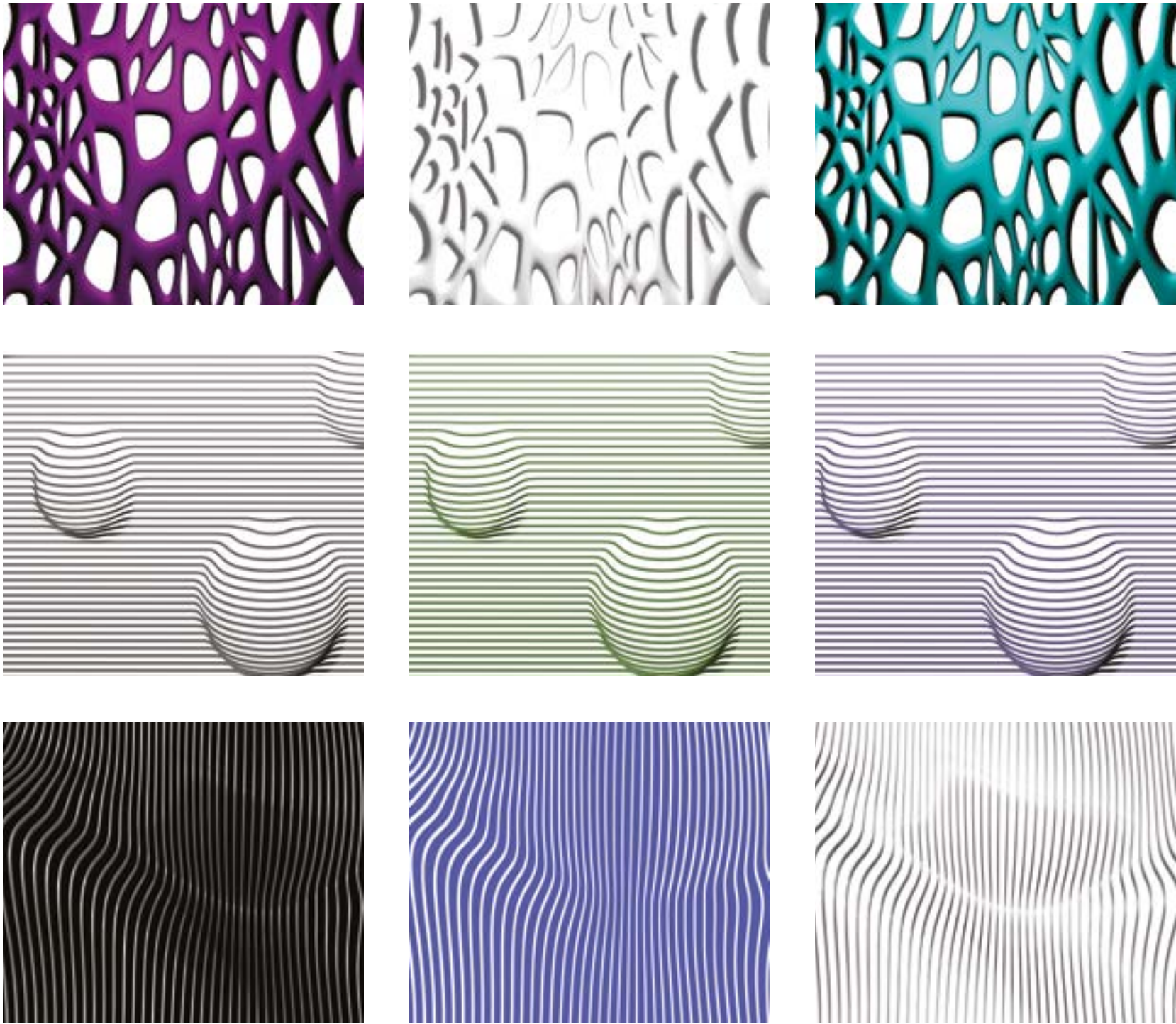
Targa in vetro.



23 Giugno 2017, cerimonia di premiazione all'auditorium Renzo Piano.

Faraone fornisce le grafiche per la realizzazione del vetro.

PERSONALIZZA I TUOI VETRI
PER PENSILINE, PORTE, DIVISORI, BALAUSTRE, FACCIATE.



GRAFICHE: **ARCH. DANILO DI LORENZO**
Faraone fornisce le grafiche per la realizzazione del vetro.

INFINITE FINITURE DEL VETRO PER DARE SFOGO ALLA TUA FANTASIA!
INVIACI IL TUO DISEGNO: TI INDICHEREMO LA FINITURA MIGLIORE.



VETRO: EXTRACHIARO, FUMÈ, BRONZO, COLORATO, CON GRAFICHE PERSONALIZZATE...
USA I VETRI SPECIALI PER DARE PERSONALITÀ AL TUO AMBIENTE.

IMPORTANTE:

- > La fornitura dei singoli componenti non comprende il vetro.
- > La portata si riferisce alle misure max. indicate.

MISURE E SPESSORE DEL VETRO

A PRONTA CONSEGNA

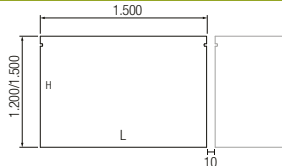
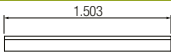
IMPORTANTE:

- > La fornitura dei singoli componenti non comprende il vetro.
- > La portata si riferisce alle misure standard.

LINEA MAXI

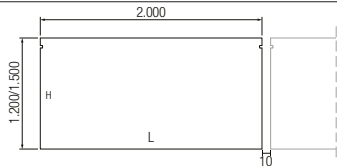
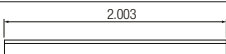
10+10+0,76 SG

L 1.500 x H 1.200 (SG)
L 1.500 x H 1.500 (SG)
Misure standard pronta consegna



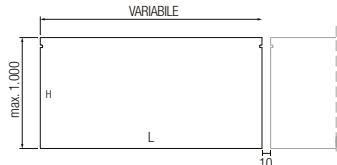
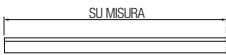
Moduli
accoppiabili

L 2.000 x H 1.200 (SG)
L 2.000 x H 1.500 (SG)
Misure standard pronta consegna



Moduli
accoppiabili

Su misura
(Non forniti da Faraone)

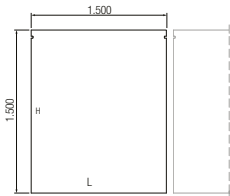
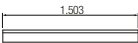


Moduli
accoppiabili

LINEA MAXI

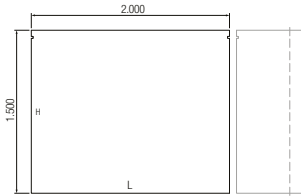
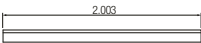
12+12+1,52 SG

L 1.500 x H 1.500 (SG)
(Non forniti da Faraone)



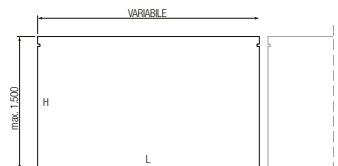
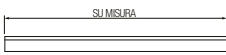
Moduli
accoppiabili

L 2.000 x H 1.500 (SG)
(Non forniti da Faraone)



Moduli
accoppiabili

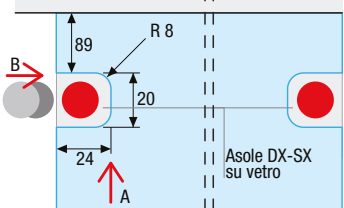
Su misura
(Non forniti da Faraone)



Moduli
accoppiabili

Schema tacca vetro

Per il montaggio dei perni
anticaduta/ sicurezza per sempre.



MISURE E SPESSORE DEL VETRO

A PRONTA CONSEGNA

IMPORTANTE:

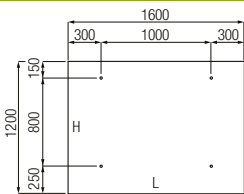
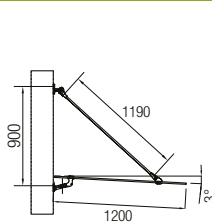
- > La fornitura dei singoli componenti non comprende il vetro.
- > La portata si riferisce alle misure standard.

SFERA-N

MINIMO 6+6+0,76 PVB

L 1.600 x H 1.200
con tiranti doppi

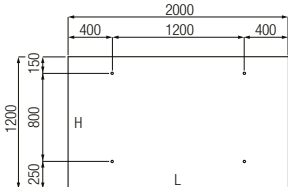
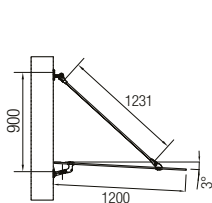
foro del vetro Ø22 mm.



tiranti doppi

L 2.000 x H 1.200
con tiranti doppi

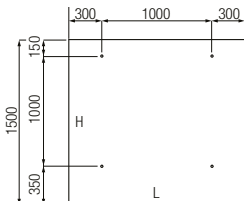
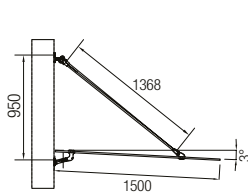
foro del vetro Ø22 mm.



tiranti doppi

L 1.600 x H 1.500
con tiranti doppi

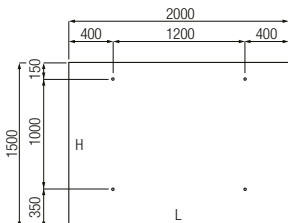
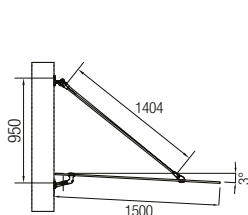
foro del vetro Ø22 mm.



tiranti doppi

L 2.000 x H 1.500
con tiranti doppi

foro del vetro Ø22 mm.



tiranti doppi

MISURE E SPESSORE DEL VETRO

A PRONTA CONSEGNA

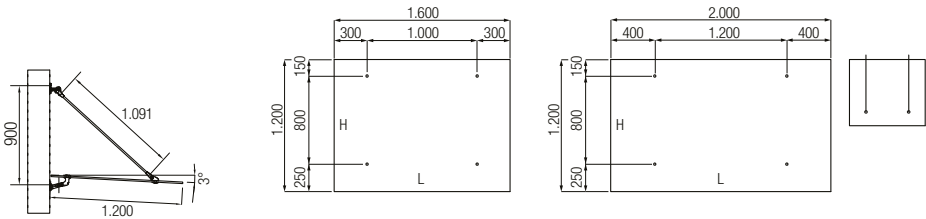
IMPORTANTE:

- > La fornitura dei singoli componenti non comprende il vetro.
- > La portata si riferisce alle misure standard.

SFERA-N MINIMO 6+6+0,76 PVB

L 1.600 x H 1.200 - L 2.000 x H 1.200
con tiranti doppi (diritti).

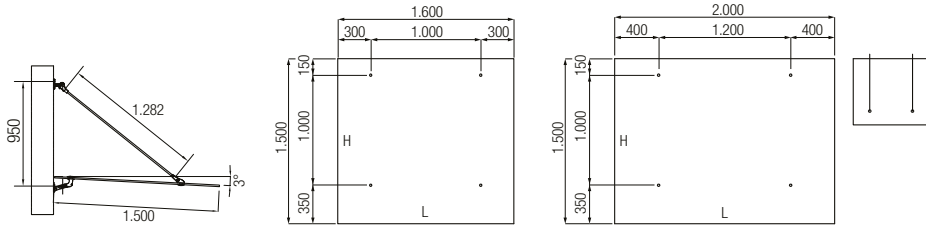
foro del vetro Ø22 mm.



tiranti diritti

L 1.600 x H 1.500 - L 2.000 x H 1.500
con tiranti doppi (diritti).

foro del vetro Ø22 mm.



tiranti diritti

Con gli stessi accessori si può avere vetri fino a uno spessore di 10+10+1,52

MISURE E SPESSORE DEL VETRO

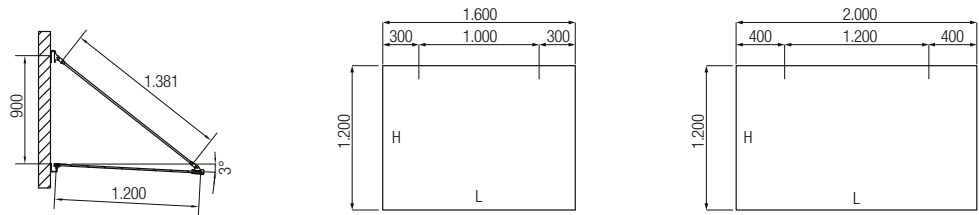
A PRONTA CONSEGNA

IMPORTANTE:

- > La fornitura dei singoli componenti non comprende il vetro.
- > La portata si riferisce alle misure standard.

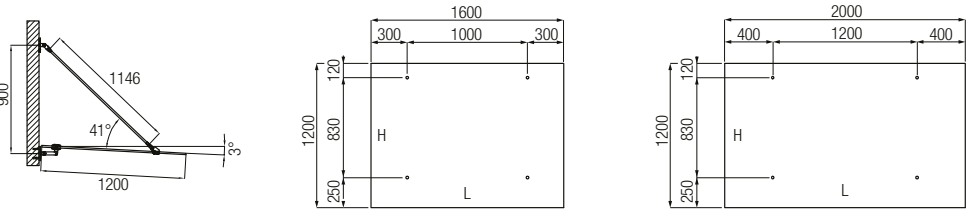
GRAN SASSO MINIMO 6+6+0,76 PVB

L 1.600 x H 1.200 - L 2.000 x H 1.200

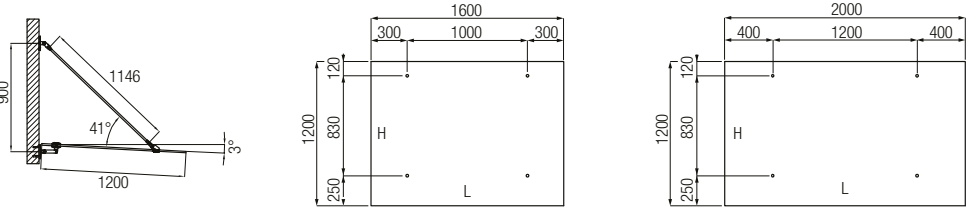


SFERA-N, SERIE PER FISSAGGIO SU FACCIAIA IN ALLUMINIO MINIMO 6+6+0,76 PVB

L 1.600 x H 1.200 - L 2.000 x H 1.200
foro del vetro Ø22 mm.



L 1.600 x H 1.500 - L 2.000 x H 1.500
foro del vetro Ø22 mm.



Con gli stessi accessori si può avere vetri fino a uno spessore di 10+10+1,52

DESCRIZIONE DI CAPITOLATO

PENSILINE della serie LINEA:

1) Struttura portante fissata alla parete costituita da un profilo estruso in lega di alluminio EN AW 6060 con trattamento T6. La sezione del profilo adatta a resistere al peso del vetro, la spinta del vento ed il carico neve; il tutto idoneo in base alla sporgenza del vetro. La finitura dei profili saranno anodizzati al colore argento della classe 15 micron, oppure verniciati con polvere epossidiche al colore richiesto.

2) Accessori necessari per il contenimento del vetro, composti da **guarnizioni** in PVC rigido per il perfetto isolamento del vetro dal contatto con il metallo. Accessori per il bloccaggio delle lastre e per il livellamento delle stesse anche in posizione affiancate, completo di accessorio di riserva per la sicurezza anticaduta del vetro.

3) Fissaggio della struttura alla parete con doppie astine filettate e resina chimica certificata. Assicurasi del fissaggio su cemento armato o su muratura portante, dichiarando di essere a conoscenza dei pesi dovuti alla spinta del vento ed al carico che il fissaggio deve sopportare. Vedi tabella pesi dal catalogo.

4) I vetri delle pensiline modello Linea dovranno essere temperati e stratificati con intercalare rigido (tipo SG o Similare), aventi la garanzia che in caso di rottura accidentale delle due lastre, rimangano in orizzontale, cioè non cadano in verticale su eventuali persone. Lo spessore dovrà essere quello indicato dal catalogo del fornitore, da 8+8 oppure 10+10 oppure 12+12, in base al modello ed alla sporgenza, Il vetro stratificato con normale PVB o EVA, potrà essere adottato solo per sporgenze fino ad un massimo di 120 cm e comunque da posizionare la pensilina ad una altezza di metri 2 oltre la misura della sporgenza del vetro. (in caso di rotture delle lastre devono cadere al di sopra la altezza della persona).

5) La intera pensilina deve avere un attestato di prova della resistenza della classe 200 Kg/mq, oltre il peso del vetro.

Altri modelli di Pensiline: Sfera/ Gran Sasso: Sono composti da strutture in alluminio colore argento e in acciaio inox AISI 304, a forma di mensole o a forma di tiranti e le lastre di vetro vengono agganciati a tali accessori. Il vetro dovrà essere del tipo temperato stratificato di uno spessore minimo da 6/6/0,76 e potrà essere fatto anche con normale PVB o EVA. Il fissaggio alla parete potrà essere posizionato a qualsiasi altezza perché il vetro in caso di rottura rimane agganciato ai fissaggi e non cade a terra.

CONDIZIONI GENERALI DI VENDITA

COSTO TRASPORTO - ITALIA:
Come indicato nelle conferme ordine.
Varia in base alle quantità e località.

RECLAMI:
Ogni eventuale reclamo dovrà pervenire a Faraone entro il termine tassativo di 8 giorni dal ricevimento della merce, non si accettano resi di merce se non preventivamente autorizzati da Faraone in porto assegnato. Prodotti resi che per ipotesi dovessero pervenire a Faraone senza preventiva autorizzazione verranno inderogabilmente rifiutati e rispediti al mittente in porto assegnato.

MODALITÀ DI PAGAMENTO:
• In Italia:
Per nuovi clienti, quando l'importo è inferiore a 2500,00 euro il pagamento è solo in contrassegno (cioè da pagare al corriere al momento dello scarico) oppure con bonifico anticipato alla firma dell'ordine. Sconto cassa 3%.
Per importi superiori a 2500,00 euro: acconto del 30% all'ordine, 70 % con riba 30/60 giorni salvo accettazione nostra assicurazione crediti; qualora non venisse accettata la copertura assicurativa si può scegliere:
- contrassegno da pagare al corriere al momento della consegna, sconto cassa 3%.
- con bonifico bancario alla firma dell'ordine, sconto cassa 3%.
- con titoli con garanzia reale a scadenza 30/60 giorni, da concordare.

Per clienti abituali, che hanno il fido della copertura assicurativa pagamento con Riba 30/60 giorni fine mese.
Il mancato pagamento anche se di una sola scadenza autorizza la Faraone a sospendere le consegne e revocare le condizioni di pagamento concesse.

• Estero:
Con bonifico bancario alla firma dell'ordine.

- IVA: tutti i prezzi riportati nei listini sono escluso IVA.

Grafica
Communication Dept. Faraone

Immagini fotorealistiche
Stefano Spinosi

Disegni tecnici
Ufficio tecnico Faraone

Tutti i diritti sono riservati
Faraone s.r.l.
Via Po 12. 64018 Tortoreto Lido (TE) Italia.
T. +39 0861 784200
F. +39 0861 781035

www.faraone.it

NB. Poichè i nostri prodotti sono soggetti a continue innovazioni e miglioramenti, il design e le caratteristiche costruttive possono subire variazione anche senza preavviso. Le immagini contenute nel catalogo di produzione sono puramente indicative, pertanto la nostra azienda si riserva il diritto di apportare modifiche migliorative dei prodotti senza nessun obbligo di preavviso. Tutti i modelli e i disegni sono di esclusiva proprietà della Faraone. Nessuna riproduzione è consentita. I prezzi sono da intendersi iva esclusa, senza trasporto e senza posa.

FARAONE®

ARCHITETTURE TRASPARENTI

italian style

AROUND THE WORLD



CAT-PENSILINE-10/2022-R05 - Communication Dept. Faraone

LA GRINTA NON BASTA,
AFFIDATI AI PROFESSIONISTI.

FARAONE S.r.l.

Via Po, 12. 64018 Tortoreto (TE) Italy.

T. +39 0861.784200 | F. 0861 781035
faraone@faraone.it | www.faraone.it



www.faraone.it



www.facebook.com/faraonevetro



twitter.com/Faraonesrl



faraone@faraone.it