

NEW POWER cilindro di alta sicurezza brevettato anti-effrazione. Cilindro anti bumping e anti picking



Cilindro New Power chiave chiave



Tessera di proprietà
per la duplicazione



Cilindro New Power chiave pomolo



Chiave cifrata normale



Chiave cifrata Jack Key

CILINDRO NEW POWER

Caratteristiche Tecniche

CONCETTO "DESMODROMICO"

Il meccanismo del cilindro è basato sul concetto "desmodromico" che deriva dal greco "percorso obbligato". In assenza della chiave le gorges di combinazione si trovano in posizione caotica (random), ogni movimento o vibrazione del cilindro può provocare lo spostamento delle gorges in maniera non prevedibile. La codifica della chiave corrisponde alla forma della pista ricavata sulla chiave. Quando la chiave viene inserita nel cilindro, le gorges assumono l'unica posizione consentita che corrisponde alla codifica della chiave.

Al cilindro NEW POWER non è applicabile la tecnica detta "bumping" (diffuso sistema di apertura illegale dei cilindri), grazie al sistema di cifratura desmodromica (Dichiarazione-ERSI ELF MEMBER del 24.10.2008 per cilindri NEW POWER).

CHIAVE REVERSIBILE

Per chiave "reversibile" si intende quella i cui 2 lati della chiave sono ugualmente operativi, l'utente pertanto non dovrà cercare un determinato orientamento per inserire la chiave nel cilindro.

COMBINAZIONI

Il sistema è composto da 7 gorges (rif. 5/7), ognuno delle quali può assumere 5 posizioni diverse, e da 2 perni di combinazione (rif. 9 e 13) che a loro volta possono assumere due posizioni diverse.

Le combinazioni effettive in base alla normativa EN 1303 sono : 235920.

PROTEZIONE CHIAVE GREZZA

La chiave grezza viene protetta tramite un raccordo eseguito sul bassofondo della chiave compatibile con la sede ricavata sul rotore. **Brevetto Patent.**

SICUREZZA CONTRO EFFRAZIONE NON DISTRUTTIVA

Il cilindro è provvisto del meccanismo di riconoscimento e blocco della chiave falsata. Nel caso in cui nel cilindro venga inserita la chiave appositamente modificata, per consentire il posizionamento gorges in più di una combinazione (chiave utilizzata dai malintenzionati per effrazioni non distruttive), tale chiave viene riconosciuta e catturata, cioè rimane bloccata nel cilindro. Questo sistema rende il cilindro sicuro contro l'effrazione con manipolazione con grimaldello (anti-picking).

PROTEZIONE ANTITRAPANO E CONTROLLO PROFILI CHIAVE

La protezione antitrapano è garantita da 2 elementi, ovvero una sfera (rif. 17) e una spina (rif. 18), realizzati in acciaio temprato. La piastra a forma di mezzaluna (rif. 15) protegge le gorges e svolge anche la funzione di controllo del profilo della chiave.

RESISTENZA ALL'EFFRAZIONE

Il cilindro New Power è dotato di barra di collegamento dei moduli, realizzata in lega di acciaio diversa dal classico ottone utilizzato nei cilindri in commercio che garantisce una resistenza elevata in caso di forzatura del cilindro.

SISTEMA MODULARE

Il sistema modulare permette di realizzare cilindri di diverse dimensioni utilizzando i moduli preassemblati, il modulo principale è quello che contiene il meccanismo di sicurezza.



CLASSIFICATION EN 1303:2005

Durabilità	6 (max. 6)
Resistenza all'attacco	2 (max. 2)
Sicurezza	6 (max. 6)
Resistenza alla corrosione	C (max. C)
Resistenza al fuoco	1 (max. 1)

*Questi cilindri sono certificati da CNPP (laboratorio francese) e hanno ottenuto il livello A2P***

digit	1°	2°	3°	4°	5°	6°	7°	8°
grado	1	6	0	1	0	C	6	2

Dove le digit hanno il seguente significato

digit 1 - "categoria d'uso"

- Utilizzato da persone con conoscenza del metodo di utilizzo e con scarsa possibilità di uso improprio
 - ▷ una sola classe di grado 1

digit 2 - "durabilità ciclica"

- sono previsti 3 gradi:
 - ▷ Grado 4 ➔ 25000 cicli
 - ▷ Grado 5 ➔ 50000 cicli
 - ▷ Grado 6 ➔ 100000 cicli

digit3 - "massa della porta"

- Non prevista una classificazione

digit4 - "resistenza al fuoco"

- Sono previsti 2 gradi:
 - ▷ Grado 0 ➔ non adatto all'utilizzo su porte tagliafuoco
 - ▷ Grado 1 ➔ adatto all'utilizzo su porte tagliafuoco

digit5 - "sicurezza d'uso"

- Non prevista una classificazione

digit6 - "resistenza alla corrosione"

- Sono previsti 4 gradi:
 - ▷ Grado 0 ➔ nessun requisito di resistenza alla corrosione e alla temperatura
 - ▷ Grado A ➔ alta resistenza alla corrosione e nessun requisito di resistenza alla temperatura
 - ▷ Grado B ➔ nessun requisito di resistenza alla corrosione e resistenza alla temperatura da 20°C÷+80°C
 - ▷ Grado C ➔ alta resistenza alla corrosione e alla temperatura da -20°C÷+80°C

digit7 - "sicurezza"

- Sono previsti 6 gradi:
 - ▷ Una delle caratteristiche il numero di differenti combinazioni possibili che vanno da un minimo di 100 combinazioni (grado 1) ad un massimo di almeno 100000 (grado 6)

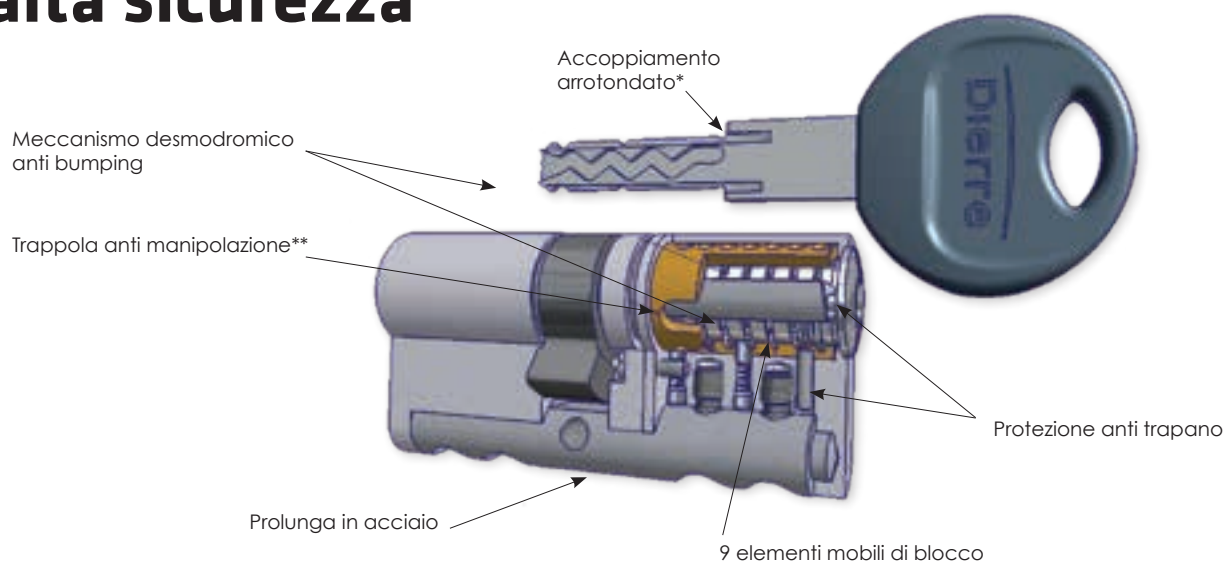
digit8 - "resistenza all'attacco"

- Sono previsti 3 gradi:
 - ▷ Grado 0 ➔ nessun requisito di resistenza alla forature/attacchi meccanici
 - ▷ Grado 1 ➔ 3/5 minuti di resistenza
 - ▷ Grado 2 ➔ 5/10 minuti di resistenza

Per sottolineare la qualità del cilindro New Power sotto il profilo della sicurezza è giusto sottolineare che senza alcuna modifica è stato anche certificato A2P 2 stelle (standard francese di elevatissima sicurezza). Il New Power un cilindro prodotto interamente dalla tecnologia Dierre, leader in Italia e in Europa nella produzione di chiusure di sicurezza.

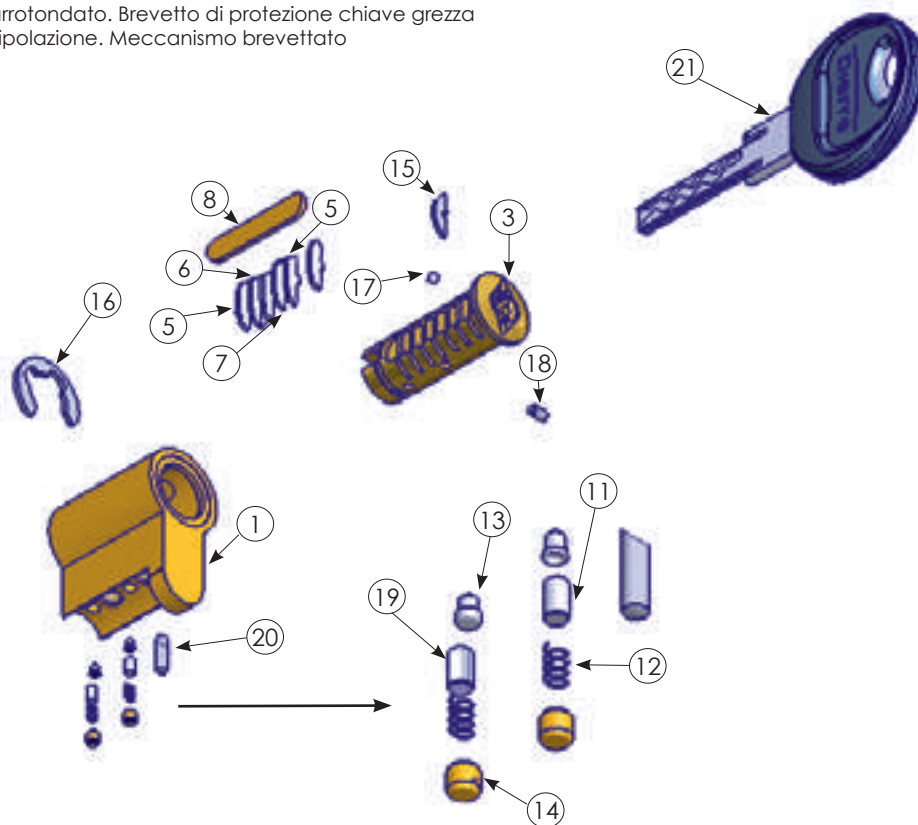
Dalla sua nascita il prodotto ha subito una serie di modifiche, che negli anni l'hanno portato ad essere un cilindro affidabilissimo sotto tutti i punti di vista.

Cilindro anti bumping di alta sicurezza



* Accoppiamento arrotondato. Brevetto di protezione chiave grezza

** Trappola anti manipolazione. Meccanismo brevettato

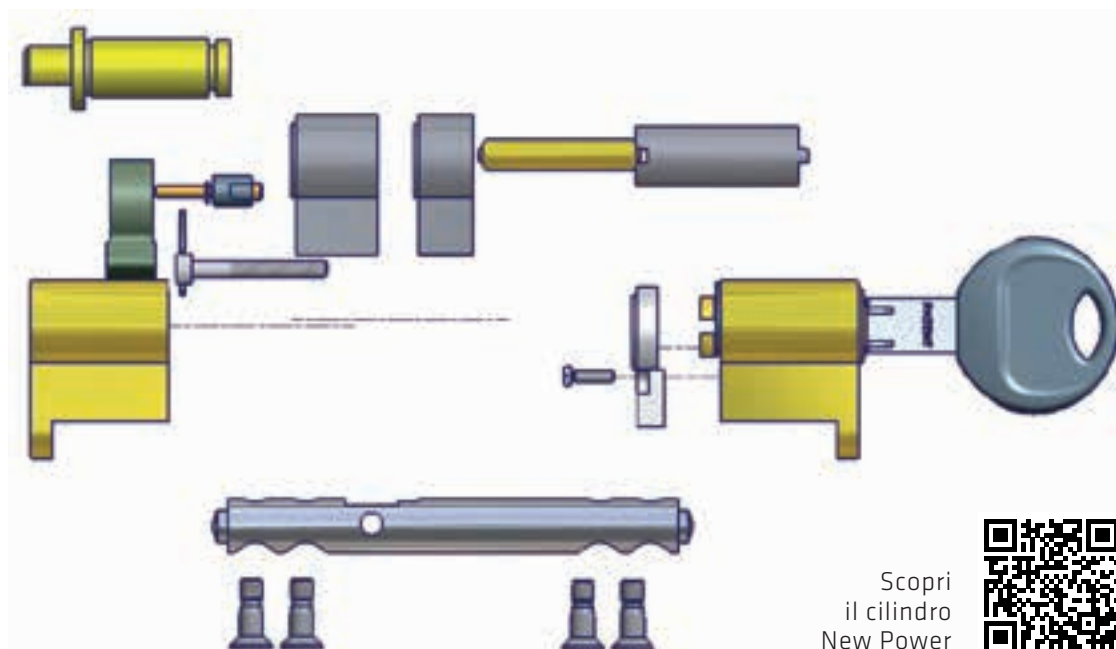


N°	Q.tà	Descrizione
21	1	Chiave cifrata costampata
20	1	Spina fissaggio boccola
19	1	Controperno
18	1	Spina
17	1	Sfera 2mm classe B di 100Cr6
16	1	Anello elastico
15	1	Piastra protezione antitrapano
14	2	Tappo
13	1	Perno combinazione 3
12	2	Molla per perni combinazione

N°	Q.tà	Descrizione
11	1	Controperno
09	1	Perno combinazione 2
08	1	Coperchio
07	2	Gorges 5
06	2	Gorges 4
05	3	Gorges 3
03	1	Rotore
02	1	Boccola
01	1	Statore

CILINDRO NEW POWER

Sistema modulare



Il sistema modulare del cilindro NEW POWER è un 'kit' composto da moduli costruttivi realizzati in modo tale di avere la certezza che il cilindro possa essere adattato a qualsiasi spessore della porta.

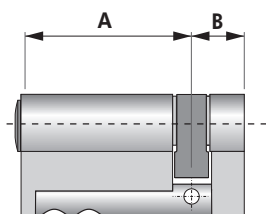
TECNOLOGIA DEL SISTEMA

Il cilindro chiave/chiave con lunghezza totale fino a 120 mm è realizzabile con moduli con passo da 5 mm. Il cilindro "chiave/pomolo" può avere lunghezza totale compresa tra 60 mm e 105 mm ed è realizzabile con moduli con passo da 5 mm dalla parte della chiave, mentre la parte del pomolo ha lunghezza fissa da 30 mm con 4 diverse lunghezze dell'albero: 30, 41, 49 e 75 mm. Il mezzo-cilindro è realizzabile con lunghezza totale fino a 105 mm

Vantaggi del cilindro New Power:

- Maggiore protezione in caso di estrazione del cilindro (pull protection)
- Possibilità di estensione di 5 mm in 5 mm a partire da 30/30.
- Montaggio facilitato grazie all'utilizzo di viti speciali di fissaggio al posto delle classiche spine
- Solida struttura e alta resistenza a trazione e taglio grazie all'utilizzo delle barre di collegamento e delle viti in lega ad alta resistenza
- Utilizzo degli stessi distanziali per il cilindro chiave/chiave, chiave/pomolo e mezzo-cilindro
- Costo ridotto per la gestione del magazzino cilindri/ricambi
- Tempi di consegna ridotti grazie alla disponibilità immediata
- Facilità d'installazione in tempi brevi senza compromettere la qualità e la sicurezza

MEZZO CILINDRO NEW POWER

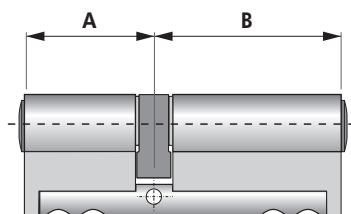


Misura (A-B)	
30	10
30	15
35	10
35	15
40	10
40	15
50	10
50	15
55	10
55	15
60	10
60	15
65	10
65	15
70	10
70	15
80	10
80	15
90	10
90	15

Descrizione		
Cilindro New Power con 3 chiavi normali		
Codice	Peso (Kg)	
CIL NEWP 3010 3	0,098	
CIL NEWP 3015 3	0,111	
CIL NEWP 3510 3	0,111	
CIL NEWP 3515 3	0,121	
CIL NEWP 4010 3	0,121	
CIL NEWP 4015 3	0,135	
CIL NEWP 5010 3	0,147	
CIL NEWP 5015 3	0,156	
CIL NEWP 5510 3	0,156	
CIL NEWP 5515 3	0,168	
CIL NEWP 6010 3	0,168	
CIL NEWP 6015 3	0,180	
CIL NEWP 6510 3	0,180	
CIL NEWP 6515 3	0,192	
CIL NEWP 7010 3	0,192	
CIL NEWP 7015 3	0,204	
CIL NEWP 8010 3	0,216	
CIL NEWP 8015 3	0,228	
CIL NEWP 9010 3	0,240	
CIL NEWP 9015 3	0,252	

Descrizione		
Cilindro New Power con 5 chiavi normali		
Codice	Peso (Kg)	
CIL NEWP 3010 5	0,098	
CIL NEWP 3015 5	0,111	
CIL NEWP 3510 5	0,111	
CIL NEWP 3515 5	0,121	
CIL NEWP 4010 5	0,121	
CIL NEWP 4015 5	0,135	
CIL NEWP 5010 5	0,147	
CIL NEWP 5015 5	0,156	
CIL NEWP 5510 5	0,156	
CIL NEWP 5515 5	0,168	
CIL NEWP 6010 5	0,168	
CIL NEWP 6015 5	0,180	
CIL NEWP 6510 5	0,180	
CIL NEWP 6515 5	0,192	
CIL NEWP 7010 5	0,192	
CIL NEWP 7015 5	0,204	
CIL NEWP 8010 5	0,216	
CIL NEWP 8015 5	0,228	
CIL NEWP 9010 5	0,240	
CIL NEWP 9015 5	0,252	

CILINDRO CHIAVE-CHIAVE NEW POWER



Misura
(A-B)

30	30
30	35
30	40
30	45
30	50
30	55
30	60
30	65
30	70
30	75
30	80
30	85
35	35
35	40
35	45
35	50
35	55
35	60
35	65

Descrizione

Cilindro New Power
con 3 chiavi normali

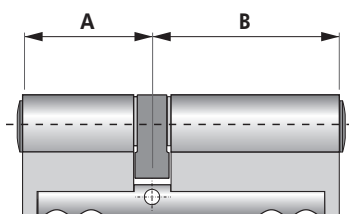
Codice	Peso (Kg)
CIL NEWP 3030 3	0,152
CIL NEWP 3035 3	0,162
CIL NEWP 3040 3	0,175
CIL NEWP 3045 3	0,187
CIL NEWP 3050 3	0,200
CIL NEWP 3055 3	0,212
CIL NEWP 3060 3	0,227
CIL NEWP 3065 3	0,241
CIL NEWP 3070 3	0,250
CIL NEWP 3075 3	0,262
CIL NEWP 3080 3	0,278
CIL NEWP 3085 3	0,287
CIL NEWP 3535 3	0,175
CIL NEWP 3540 3	0,187
CIL NEWP 3545 3	0,200
CIL NEWP 3550 3	0,212
CIL NEWP 3555 3	0,227
CIL NEWP 3560 3	0,241
CIL NEWP 3565 3	0,250

Descrizione

Cilindro New Power
con 5 chiavi normali

Codice	Peso (Kg)
CIL NEWP 3030 5	0,152
CIL NEWP 3035 5	0,162
CIL NEWP 3040 5	0,175
CIL NEWP 3045 5	0,187
CIL NEWP 3050 5	0,200
CIL NEWP 3055 5	0,212
CIL NEWP 3060 5	0,227
CIL NEWP 3065 5	0,241
CIL NEWP 3070 5	0,250
CIL NEWP 3075 5	0,262
CIL NEWP 3080 5	0,278
CIL NEWP 3085 5	0,287
CIL NEWP 3535 5	0,175
CIL NEWP 3540 5	0,187
CIL NEWP 3545 5	0,200
CIL NEWP 3550 5	0,212
CIL NEWP 3555 5	0,227
CIL NEWP 3560 5	0,241
CIL NEWP 3565 5	0,250

CILINDRO CHIAVE-CHIAVE NEW POWER



Misura
(A-B)

40	40
40	45
40	50
40	55
40	60
40	70
45	45
45	50
45	55
45	65
50	50
50	55
50	60
50	70
55	55
55	60
55	65
55	75

Descrizione

Cilindro New Power
con 3 chiavi normali

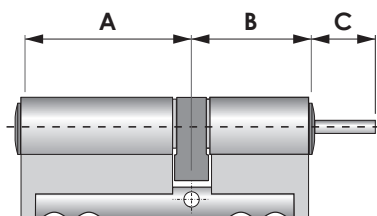
Codice	Peso (Kg)
CIL NEWP 4040 3	0,200
CIL NEWP 4045 3	0,212
CIL NEWP 4050 3	0,227
CIL NEWP 4055 3	0,241
CIL NEWP 4060 3	0,250
CIL NEWP 4070 3	0,278
CIL NEWP 4545 3	0,227
CIL NEWP 4550 3	0,241
CIL NEWP 4555 3	0,250
CIL NEWP 4565 3	0,278
CIL NEWP 5050 3	0,250
CIL NEWP 5055 3	0,262
CIL NEWP 5060 3	0,278
CIL NEWP 5070 3	0,300
CIL NEWP 5555 3	0,278
CIL NEWP 5560 3	0,287
CIL NEWP 5565 3	0,300
CIL NEWP 5575 3	0,325

Descrizione

Cilindro New Power
con 5 chiavi normali

Codice	Peso (Kg)
CIL NEWP 4040 5	0,200
CIL NEWP 4045 5	0,212
CIL NEWP 4050 5	0,227
CIL NEWP 4055 5	0,241
CIL NEWP 4060 5	0,250
CIL NEWP 4070 5	0,278
CIL NEWP 4545 5	0,227
CIL NEWP 4550 5	0,241
CIL NEWP 4555 5	0,250
CIL NEWP 4565 5	0,278
CIL NEWP 5050 5	0,250
CIL NEWP 5055 5	0,262
CIL NEWP 5060 5	0,278
CIL NEWP 5070 5	0,300
CIL NEWP 5555 5	0,278
CIL NEWP 5560 5	0,287
CIL NEWP 5565 5	0,300
CIL NEWP 5575 5	0,325

CILINDRO CHIAVE-POMOLO NEW POWER

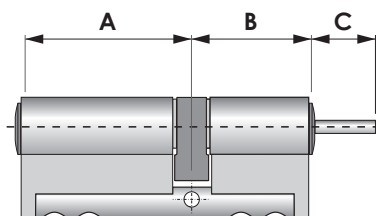


Misura (A-B)		Misura codolo (C)
30	30	16
30	35	16
30	40	16
30	45	16
30	50	16
30	55	16
30	60	16
30	65	16
30	70	16
30	75	16
30	80	16
30	85	16
35	30	16
35	35	16
35	40	16
35	45	16
35	50	16
35	55	16
35	60	16
35	65	16
40	30	16
40	35	16
40	40	16
40	45	16
40	50	16
40	55	16

Descrizione	
Cilindro New Power con 3 chiavi normali	
Codice	Peso (Kg)
CIL NEWP 3030016 3	0,159
CIL NEWP 3035016 3	0,172
CIL NEWP 3040016 3	0,185
CIL NEWP 3045016 3	0,198
CIL NEWP 3050016 3	0,212
CIL NEWP 3055016 3	0,225
CIL NEWP 3060016 3	0,238
CIL NEWP 3065016 3	0,251
CIL NEWP 3070016 3	0,265
CIL NEWP 3075016 3	0,278
CIL NEWP 3080016 3	0,291
CIL NEWP 3085016 3	0,305
CIL NEWP 3530016 3	0,172
CIL NEWP 3535016 3	0,185
CIL NEWP 3540016 3	0,198
CIL NEWP 3545016 3	0,212
CIL NEWP 3550016 3	0,225
CIL NEWP 3555016 3	0,238
CIL NEWP 3560016 3	0,251
CIL NEWP 3565016 3	0,265
CIL NEWP 4030016 3	0,278
CIL NEWP 4035016 3	0,198
CIL NEWP 4040016 3	0,212
CIL NEWP 4045016 3	0,225
CIL NEWP 4050016 3	0,238
CIL NEWP 4055016 3	0,251

Descrizione	
Cilindro New Power con 5 chiavi normali	
Codice	Peso (Kg)
CIL NEWP 3030016 5	0,159
CIL NEWP 3035016 5	0,172
CIL NEWP 3040016 5	0,185
CIL NEWP 3045016 5	0,198
CIL NEWP 3050016 5	0,212
CIL NEWP 3055016 5	0,225
CIL NEWP 3060016 5	0,238
CIL NEWP 3065016 5	0,251
CIL NEWP 3070016 5	0,265
CIL NEWP 3075016 5	0,278
CIL NEWP 3080016 5	0,291
CIL NEWP 3085016 5	0,305
CIL NEWP 3530016 5	0,172
CIL NEWP 3535016 5	0,185
CIL NEWP 3540016 5	0,198
CIL NEWP 3545016 5	0,212
CIL NEWP 3550016 5	0,225
CIL NEWP 3555016 5	0,238
CIL NEWP 3560016 5	0,251
CIL NEWP 3565016 5	0,265
CIL NEWP 4030016 5	0,278
CIL NEWP 4035016 5	0,198
CIL NEWP 4040016 5	0,212
CIL NEWP 4045016 5	0,225
CIL NEWP 4050016 5	0,238
CIL NEWP 4055016 5	0,251

CILINDRO CHIAVE-POMOLO NEW POWER

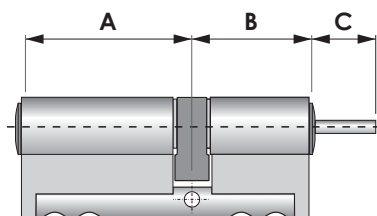


Misura (A-B)		Misura codolo (C)
40	60	16
40	70	16
45	30	16
45	35	16
45	40	16
45	45	16
45	50	16
45	55	16
45	65	16
50	30	16
50	35	16
50	40	16
50	45	16
50	50	16
50	55	16
50	60	16
50	70	16
55	30	16
55	35	16
55	40	16
55	45	16
55	50	16
55	55	16
55	60	16
55	65	16
55	75	16

Descrizione	
Cilindro New Power con 3 chiavi normali	
Codice	Peso (Kg)
CIL NEWP 4060016 3	0,265
CIL NEWP 4070016 3	0,291
CIL NEWP 4530016 3	0,198
CIL NEWP 4535016 3	0,212
CIL NEWP 4540016 3	0,225
CIL NEWP 4545016 3	0,238
CIL NEWP 4550016 3	0,251
CIL NEWP 4555016 3	0,265
CIL NEWP 4565016 3	0,291
CIL NEWP 5030016 3	0,212
CIL NEWP 5035016 3	0,225
CIL NEWP 5040016 3	0,238
CIL NEWP 5045016 3	0,251
CIL NEWP 5050016 3	0,265
CIL NEWP 5055016 3	0,278
CIL NEWP 5060016 3	0,291
CIL NEWP 5070016 3	0,318
CIL NEWP 5530016 3	0,225
CIL NEWP 5535016 3	0,238
CIL NEWP 5540016 3	0,251
CIL NEWP 5545016 3	0,265
CIL NEWP 5550016 3	0,278
CIL NEWP 5555016 3	0,291
CIL NEWP 5560016 3	0,304
CIL NEWP 5565016 3	0,318
CIL NEWP 5575016 3	0,344

Descrizione	
Cilindro New Power con 5 chiavi normali	
Codice	Peso (Kg)
CIL NEWP 4060016 5	0,265
CIL NEWP 4070016 5	0,291
CIL NEWP 4530016 5	0,198
CIL NEWP 4535016 5	0,212
CIL NEWP 4540016 5	0,225
CIL NEWP 4545016 5	0,238
CIL NEWP 4550016 5	0,251
CIL NEWP 4555016 5	0,265
CIL NEWP 4565016 5	0,291
CIL NEWP 5030016 5	0,212
CIL NEWP 5035016 5	0,225
CIL NEWP 5040016 5	0,238
CIL NEWP 5045016 5	0,251
CIL NEWP 5050016 5	0,265
CIL NEWP 5055016 5	0,278
CIL NEWP 5060016 5	0,291
CIL NEWP 5070016 5	0,318
CIL NEWP 5530016 5	0,225
CIL NEWP 5535016 5	0,238
CIL NEWP 5540016 5	0,251
CIL NEWP 5545016 5	0,265
CIL NEWP 5550016 5	0,278
CIL NEWP 5555016 5	0,291
CIL NEWP 5560016 5	0,304
CIL NEWP 5565016 5	0,318
CIL NEWP 5575016 5	0,344

CILINDRO CHIAVE-POMOLO NEW POWER



Misura (A-B)	Misura codolo (C)
--------------	-------------------

30	30	30
35	30	30
40	30	30
45	30	30
50	30	30
55	30	30
60	30	30
65	30	30
70	30	30
75	30	30
80	30	30
85	30	30

30	30	40
35	30	40
40	30	40
45	30	40
50	30	40
55	30	40
60	30	40
65	30	40
70	30	40
75	30	40
80	30	40
85	30	40

Descrizione

Cilindro New Power con 3 chiavi normali

Codice	Peso (Kg)
CIL NEWP 3030030 3	0,162
CIL NEWP 3530030 3	0,175
CIL NEWP 4030030 3	0,189
CIL NEWP 4530030 3	0,209
CIL NEWP 5030030 3	0,216
CIL NEWP 5530030 3	0,233
CIL NEWP 6030030 3	0,243
CIL NEWP 6530030 3	0,257
CIL NEWP 7030030 3	0,270
CIL NEWP 7530030 3	0,283
CIL NEWP 8030030 3	0,294
CIL NEWP 8530030 3	0,310

CIL NEWP 3030040 3	0,164
CIL NEWP 3530040 3	0,178
CIL NEWP 4030040 3	0,191
CIL NEWP 4530040 3	0,205
CIL NEWP 5030040 3	0,219
CIL NEWP 5530040 3	0,232
CIL NEWP 6030040 3	0,246
CIL NEWP 6530040 3	0,260
CIL NEWP 7030040 3	0,274
CIL NEWP 7530040 3	0,287
CIL NEWP 8030040 3	0,301
CIL NEWP 8530040 3	0,315

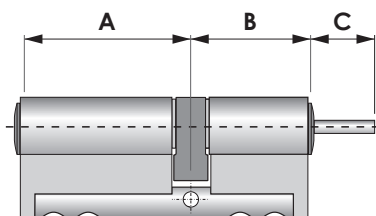
Descrizione

Cilindro New Power con 5 chiavi normali

Codice	Peso (Kg)
CIL NEWP 3030030 5	0,162
CIL NEWP 3530030 5	0,175
CIL NEWP 4030030 5	0,189
CIL NEWP 4530030 5	0,209
CIL NEWP 5030030 5	0,216
CIL NEWP 5530030 5	0,233
CIL NEWP 6030030 5	0,243
CIL NEWP 6530030 5	0,257
CIL NEWP 7030030 5	0,270
CIL NEWP 7530030 5	0,283
CIL NEWP 8030030 5	0,294
CIL NEWP 8530030 5	0,310

CIL NEWP 3030040 5	0,164
CIL NEWP 3530040 5	0,178
CIL NEWP 4030040 5	0,191
CIL NEWP 4530040 5	0,205
CIL NEWP 5030040 5	0,219
CIL NEWP 5530040 5	0,232
CIL NEWP 6030040 5	0,246
CIL NEWP 6530040 5	0,260
CIL NEWP 7030040 5	0,274
CIL NEWP 7530040 5	0,287
CIL NEWP 8030040 5	0,301
CIL NEWP 8530040 5	0,315

CILINDRO CHIAVE-POMOLO NEW POWER



Misura (A-B)	Misura codolo (C)
--------------	-------------------

30	30	49
35	30	49
40	30	49
45	30	49
50	30	49
55	30	49
60	30	49
65	30	49
70	30	49
75	30	49
80	30	49
85	30	49

30	30	75
35	30	75
40	30	75
45	30	75
50	30	75
55	30	75
60	30	75
65	30	75
70	30	75
75	30	75
80	30	75
85	30	75

Descrizione

Cilindro New Power con 3 chiavi normali

Codice	Peso (Kg)
CIL NEWP 3030049 3	0,166
CIL NEWP 3530049 3	0,180
CIL NEWP 4030049 3	0,194
CIL NEWP 4530049 3	0,207
CIL NEWP 5030049 3	0,221
CIL NEWP 5530049 3	0,235
CIL NEWP 6030049 3	0,249
CIL NEWP 6530049 3	0,263
CIL NEWP 7030049 3	0,277
CIL NEWP 7530049 3	0,290
CIL NEWP 8030049 3	0,304
CIL NEWP 8530049 3	0,318

CIL NEWP 3030075 3	0,172
CIL NEWP 3530075 3	0,186
CIL NEWP 4030075 3	0,200
CIL NEWP 4530075 3	0,215
CIL NEWP 5030075 3	0,229
CIL NEWP 5530075 3	0,243
CIL NEWP 6030075 3	0,258
CIL NEWP 6530075 3	0,272
CIL NEWP 7030075 3	0,287
CIL NEWP 7530075 3	0,301
CIL NEWP 8030075 3	0,315
CIL NEWP 8530075 3	0,330

Descrizione

Cilindro New Power con 5 chiavi normali

Codice	Peso (Kg)
CIL NEWP 3030049 5	0,166
CIL NEWP 3530049 5	0,180
CIL NEWP 4030049 5	0,194
CIL NEWP 4530049 5	0,207
CIL NEWP 5030049 5	0,221
CIL NEWP 5530049 5	0,235
CIL NEWP 6030049 5	0,249
CIL NEWP 6530049 5	0,263
CIL NEWP 7030049 5	0,277
CIL NEWP 7530049 5	0,290
CIL NEWP 8030049 5	0,304
CIL NEWP 8530049 5	0,318

CIL NEWP 3030075 5	0,172
CIL NEWP 3530075 5	0,186
CIL NEWP 4030075 5	0,200
CIL NEWP 4530075 5	0,215
CIL NEWP 5030075 5	0,229
CIL NEWP 5530075 5	0,243
CIL NEWP 6030075 5	0,258
CIL NEWP 6530075 5	0,272
CIL NEWP 7030075 5	0,287
CIL NEWP 7530075 5	0,301
CIL NEWP 8030075 5	0,315
CIL NEWP 8530075 5	0,330

CILINDRI NEW POWER CON MISURE SPECIALI

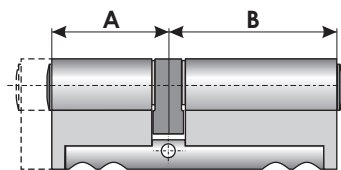
Codice	Descrizione
CIL NEWP 0001 ALL A	Extra per allungamento 1 cm lato A
CIL NEWP 0002 ALL A	Extra per allungamento 2 cm lato A
CIL NEWP 0003 ALL A	Extra per allungamento 3 cm lato A
CIL NEWP 0004 ALL A	Extra per allungamento 4 cm lato A
CIL NEWP 0005 ALL A	Extra per allungamento 5 cm lato A

ARROTONDARE SEMPRE L'ALLUNGAMENTO AL CM
ESEMPIO 1

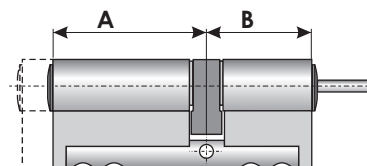
Si richiede un cilindro chiave-pomolo con A=100, B=30 e C=30. Considerando come riferimento la misura del cilindro più simile (in questo caso CIL NEWP 8530030 3), pertanto la maggiorazione per la misura A è 20 mm (2 cm).

ESEMPIO 2

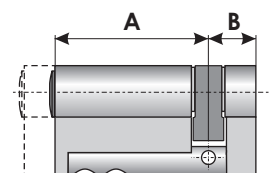
Si richiede un 1/2 cilindro con A=100 e B=10. Considerando come riferimento la misura del cilindro più simile (in questo caso CIL NEWP 9010 3), pertanto la maggiorazione per la misura A è 10 mm (1 cm)



Massima dimensione A=100



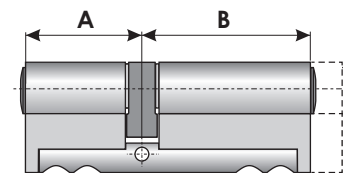
Massima dimensione producibile A=100



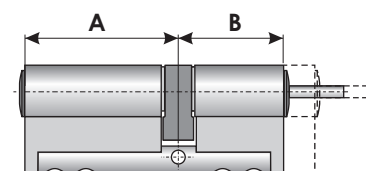
Massima dimensione producibile A=100

CILINDRI NEW POWER CON MISURE SPECIALI

Codice	Descrizione
CIL NEWP 0001 ALL B	Extra per allungamento 1 cm lato B
CIL NEWP 0002 ALL B	Extra per allungamento 2 cm lato B
CIL NEWP 0003 ALL B	Extra per allungamento 3 cm lato B
CIL NEWP 0004 ALL B	Extra per allungamento 4 cm lato B
CIL NEWP 0005 ALL B	Extra per allungamento 5 cm lato B
CIL NEWP 0006 ALL B	Extra per allungamento 6 cm lato B
CIL NEWP 0007 ALL B	Extra per allungamento 7 cm lato B



Massima dimensione B=100



Massima dimensione B=100

ESEMPIO 3

Si richiede un cilindro chiave-chiave con A=40 e B=90. Considerando come riferimento la misura del cilindro più simile (in questo caso CIL NEWP 4070 3), pertanto la maggiorazione per la misura B è 20 mm (2 cm).

ACCESSORI EXTRA

Codice	Descrizione
72Q E	Extra per cilindro frizionato ATTENZIONE: è disponibile SOLO per la versione chiave/chave
51Q E	Extra per duplicazione cifratura su cilindro con chiavi in dotazione
49Q E	Extra per duplicazione cifratura su cilindro senza chiavi in dotazione
37B E	Chiave "Jack-key" per cilindro alta sicurezza New Power in aggiunta alla confezione di serie
39A E	Chiave "standard" per cilindro alta sicurezza New Power in aggiunta alla confezione di serie



Valigetta Kit Trasformazione Cilindro New Power



**Attenzione:
cilindro escluso**

Avendo a disposizione un magazzino di cilindri New Power:

- Chiave/Chiave 50-30 con le chiavi in dotazione
- Chiave/Pomolo 30-30-75 con le chiavi in dotazione

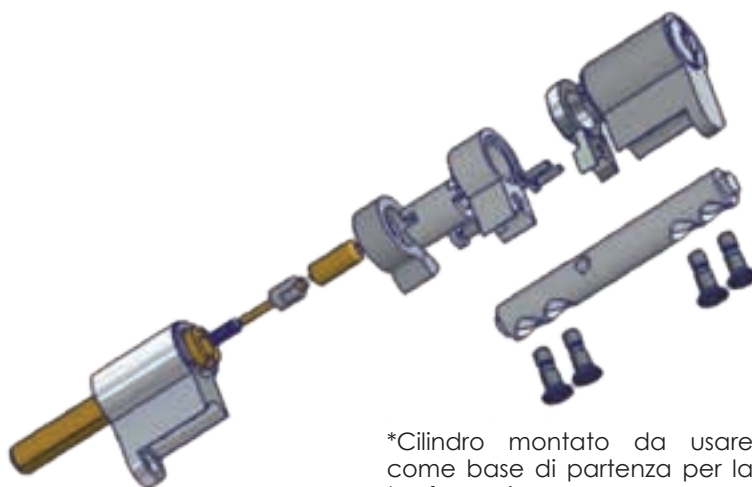
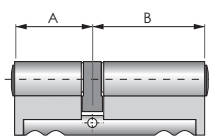
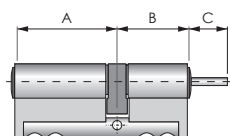
troverete tutte le misure che si possono realizzare con il "KIT di TRASFORMAZIONE New Power"

Sistema modulare New Power

Con questo kit di particolari si possono montare 14 diversi tipi / misure dei cilindri

CHIAVI - POMOLO			
MISURA	A	B	C
30	30	75*	
35	30	75	
45	30	75	
50	30	75	
55	30	75	
65	30	75	

CHIAVI - CHIAVI		
MISURA	A	B
30	30	
30	35	
30	45	
30	50*	
30	55	
30	65	
45	55	
45	65	



*Cilindro montato da usare come base di partenza per la trasformazione

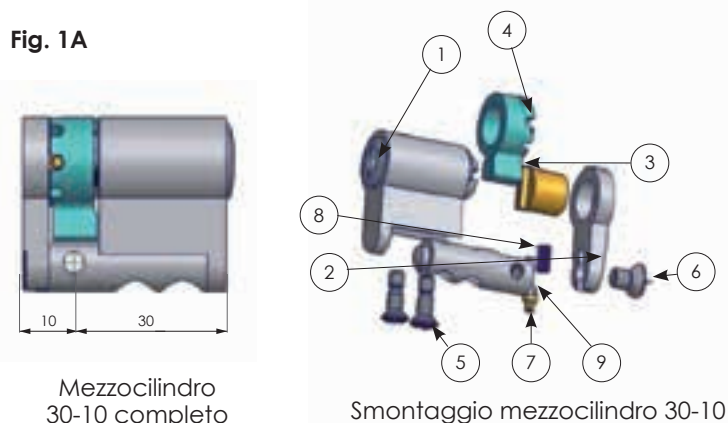
Il "KIT di TRASFORMAZIONE New Power" permette di modulare da un minimo di 10 cilindri ad un massimo di 30 cilindri (come sopra indicato) in funzione della misure necessarie. Aggiungendo alla fornitura data di serie altre misure dei particolari come barre di collegamento, distanziali e viti a seconda delle necessità, le combinazioni diventano personalizzate.

Nel kit standard NON SONO PREVISTI i particolari per modulare i mezzi cilindri che devono essere ordinati come extra secondo le misure richieste.

TRASFORMAZIONE 1/2 CILINDRO NEW POWER

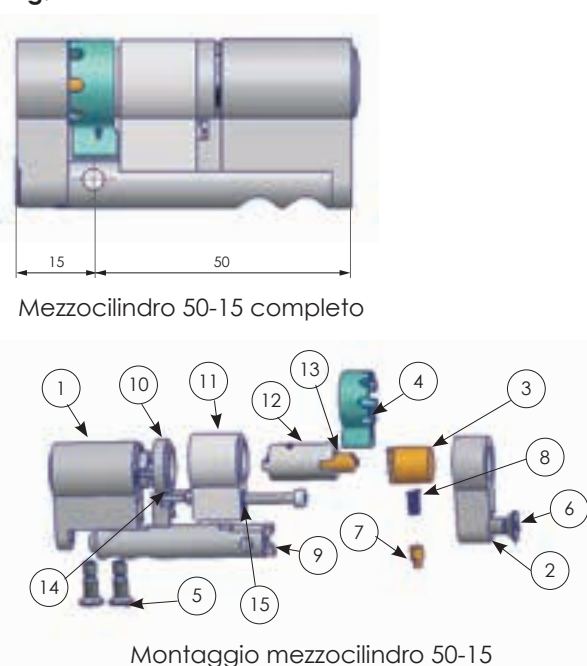
ESEMPIO MONTAGGIO MEZZO CILINDRO

Fig. 1A



Nr	Q.ta	N° disegno	Descrizione
9	1	CL01 17 ME XX	Prolunga per mezzo-cilindro
8	1	CL07 48 00	Molla fissag. camma
7	1	CL07 47 00	Perno fissag. camma
6	1	CL07 49 CM	Vite testa svasata M5x8
5	2	CL01 23 00	Vite M4x13 filetto fine
4	1	CL07 46 00	Camma mezzo-cilindro
3	1	CL07 45 00	Inserto del mezzo-cilindro
2	1	CL07 44 00	Distanziale mezzo-cilindro
1	1	CL06 53 00	Assieme modulo

Fig. 2A



Nr	Q.ta	N° disegno	Descrizione
15	1	DIN 912 - M3x16	Viti a testa cilindrica
14	2	DIN 84 - M2x(Viti a testa cilindrica con intaglio
13	1	CL03 31 XX	Distanziale interno da 20 mm
12	1	CL03 30 20	Distanziale rotore da 20 mm
11	1	CL03 29 15	Distanziale statore da 15 mm
10	1	CL03 29 00	Distanziale adattatore statore
9	1	CL01 17 ME 50	Prolunga per mezzo-cilindro da 50 mm
8	1	CL07 48 00	Molla fissag. camma
7	1	CL07 47 00	Perno fissag. camma
6	1	CL07 61 CM	Vite testa svasata M5x12
5	2	CL01 23 00	Vite M4x13 filetto fine
4	1	CL07 46 00	Camma mezzo-cilindro
3	1	CL07 45 00	Inserto del mezzo-cilindro
2	1	CL07 60 00	Distanziale mezzo-cilindro
1	1	CL06 53 00	Assieme modulo

Il mezzo cilindro 30-10 che usiamo come base di partenza include un modulo chiave, una camma mezzo cilindro con orientamento registrabile in 8 posizioni, 2 viti di fissaggio della barra di collegamento, un gruppo di trascinamento composto da: un inserto, una molla, e un perno e le chiavi con relativa tessera di proprietà (vedi fig. 1A).

Per ottenere un cilindro da 30/15 bisogna sostituire soltanto il distanziale da 10 mm con un'altro da 15 mm provvisto di propria vite di fissaggio.

Per ottenere un cilindro maggiore di 30/10 o 30/15 bisogna montare sul modulo lato chiave un adattatore

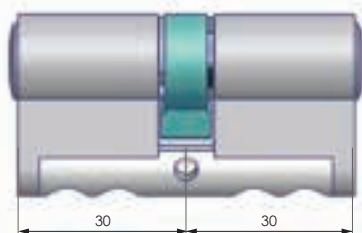
da 5 mm fissato al modulo con due viti M2x6, al quale vengono montati uno o più distanziali a seconda della misura del cilindro che si vuole ottenere (vedi fig. 2A). L'ultima fase prevede il fissaggio della barra di collegamento ai moduli tramite le 2 viti in dotazione e la lubrificazione con lubrificante al PTFE (TT163). Nel mezzo cilindro a differenza del cilindro chiave/ chiave e chiave/pomolo non si utilizza il distanziale interno.

Attenzione nel "KIT di TRASFORMAZIONE New Power" NON SONO PREVISTI i particolari per modulare i mezzi cilindri che devono essere ordinati come extra secondo le misure richieste.

TRASFORMAZIONE CILINDRO NEW POWER CHIAVE-CHIAVE

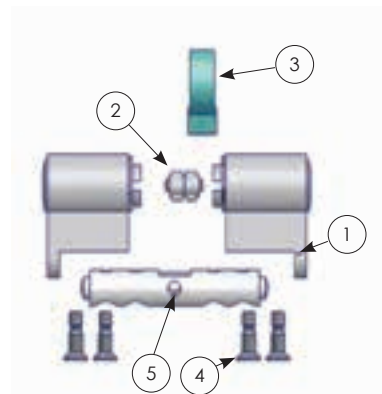
ESEMPIO MONTAGGIO CILINDRO CHIAVE-CHIAVE

Fig. 1B



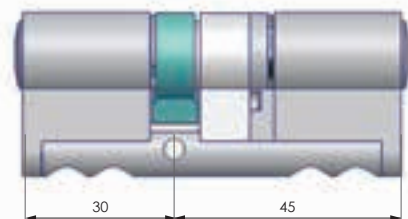
Cilindro chiave-chiave
30-30 completo

Nr	Q.ta	N° disegno	Descrizione
5	1	CL01 17 00	Prolunga 30 30
4	4	CL01 23 00	Vite M4x13 filetto fine
3	1	CL01 20 01	Camma trascinamento
2	1	CL06 63 00	Gruppo trascinamento
1	2	CL06 53 00	Assieme modulo

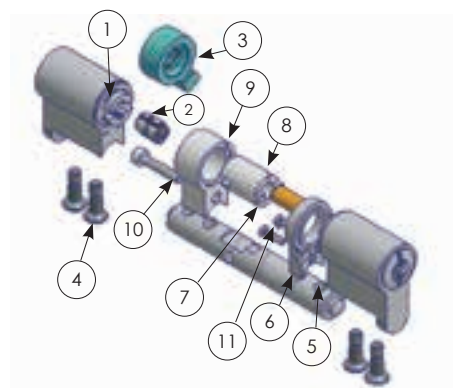


Smontaggio cilindro
chiave-chiave 30-30

Fig. 2B



Cilindro chiave-chiave
completo



Montaggio cilindro
chiave-chiave 30-45

Nr	Q.ta	N° disegno	Descrizione
11	2	DIN 84 - M2x8	Vite a testa cilindrica con intaglio
10	1	DIN 912 - M3x16	Vite a testa cilindrica
9	1	CL03 29 10	Distanziale statore da 10 mm
8	1	CL03 30 15 SN	
7	1	CL03 31 15 00	Distanziale interno da 15
6	1	CL03 29 00	Distanziale adattatore statore
5	1	CL01 17 xx 00	Prolunga 30x45
4	4	CL01 23 00	Vite M4x13 filetto fine
3	1	CL01 20 01	Camma trascinamento
2	1	CL06 63 00	Gruppo trascinamento
1	2	CL06 53 00	Assieme modulo

Il cilindro 30-30 chiave-chiave è composto da due moduli chiave, da un gruppo di trascinamento, da una camma di trascinamento, da 4 viti di fissaggio e dalle chiavi con relativa tessera di proprietà (vedi fig.1B).

Per ottenere un cilindro maggiore di 30/30 bisogna montare sui lati del modulo un adattatore da 5 mm fissato al modulo con due viti M2x6, al quale vengono montati uno o più distanziali a seconda della misura del cilindro che si vuole ottenere.

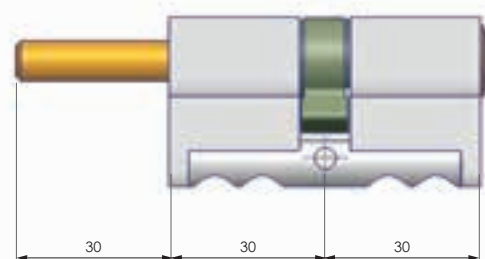
A questo punto si deve procedere con il montaggio dei distanziali interni, del gruppo di trascinamento, della camma (vedi fig. 2B) e della barra di collegamento ai moduli tramite le 4 viti in dotazione.

L'ultima fase prevede la lubrificazione con lubrificante al PTFE (TT163).

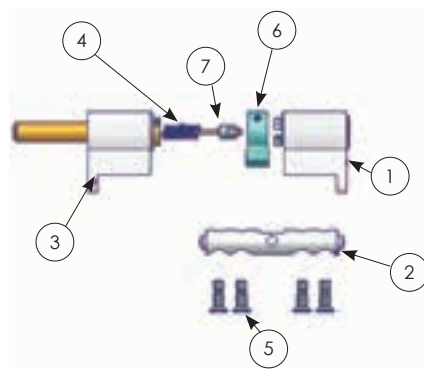
TRASFORMAZIONE CILINDRO NEW POWER CHIAVE-POMOLO

ESEMPIO MONTAGGIO CILINDRO CHIAVE-POMOLO

Fig. 1C



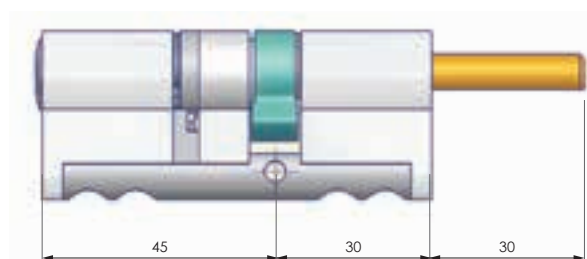
Cilindro chiave-pomolo 30-30
codolo 30 completo



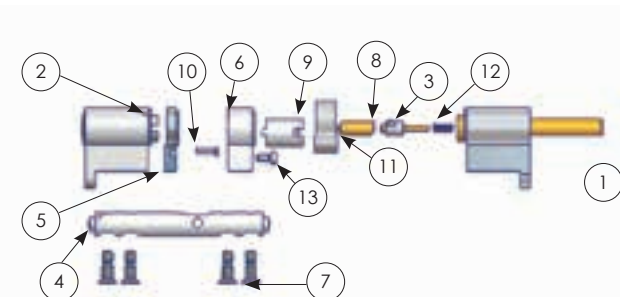
Smontaggio cilindro
chiave-pomolo 30-30 codolo 30

Nr	Descrizione
7	Gruppo trascinamento
6	Penna di trascinamento
5	Vite di fissaggio
4	Molla gruppo trascinamento
3	Gruppo pomolo
2	Prolunga 30 30
1	Assieme modulo

Fig. 2C



Cilindro chiave-pomolo 45-30
codolo 30 completo



Montaggio cilindro
chiave-pomolo 30-45 codolo 30

Nr	Q.ta	N° disegno	Descrizione
13	1	DIN 84 - M3x6	Vite a testa cilindrica con intaglio
12	1	CL02 27 00	Molla trascin. frizionato
11	1	CL02 20 00	Camma per pomolo
10	2	DIN 84 - M2x8	Vite a testa cilindrica con intaglio
9	1	CL03 30 15 00	Distanziale rotore da 15 mm
8	1	CL03 31 15 00	Distanziale interno da 15
7	4	CL01 23 00	Vite M4x13 filetto fine
6	1	CL03 29 10	Distanziale statore da 10 mm
5	1	CL03 29 00	Distanziale adattatore statore
4	4	CL01 17 xx 00	Prolunga 30x45
3	1	CL06 64 00	Gruppo trascinamento pomolo
2	1	CL06 53 00	Assieme modulo
1	1	CL06 65 41	Gruppo pomolo 41 mm

Il cilindro chiave/pomolo 30-30 albero 30 è composto da un modulo chiave, da un gruppo di trascinamento, da una camma di trascinamento, da una molla, da 4 viti per il fissaggio della barra di collegamento e dalle chiavi con relativa tessera di proprietà (vedi fig.1C).

Il gruppo pomolo è disponibile in quattro varianti: con lunghezza albero da 30, 41, 49 e 75 mm (materiale extra).

Per ottenere un cilindro maggiore di 30/30 bisogna

montare sul modulo lato chiave un adattatore da 5 mm fissato al modulo con due viti M2x6, al quale vengono montati uno o più distanziali a seconda della misura del cilindro che si vuole ottenere.

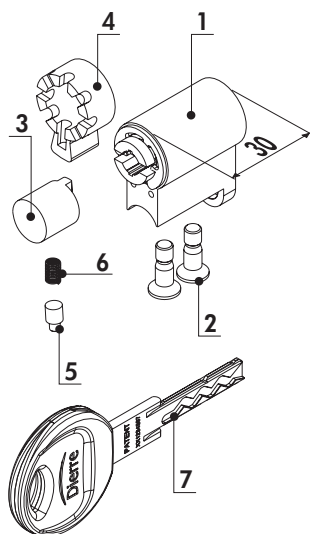
A questo punto si deve procedere con il montaggio dei distanziali interni, del gruppo di trascinamento, della camma (vedi fig.2C) e della barra di collegamento ai moduli tramite le 4 viti in dotazione. L'ultima fase prevede la lubrificazione con lubrificante al PTFE (TT163).



COMMITTENTE					ORDINE TRASMESSO DALL'AGENTE O RIVENDITORE				
RAG. SOCIALE									N° (da citare sempre)
P.I./C.F.									DATA
VIA				N°					
CITTÀ		CAP		PROV.					
TEL.			FAX						
EMAIL AMMINISTRATIVA					NOTE				
EMAIL COMMERCIALE									
INDIRIZZO WEB									
DESTINAZIONE (barrare se uguale al committente)					MODALITÀ				
RAG. SOCIALE					REFERENTE INTERNO E TELEFONO				
VIA				N°					
CITTÀ		CAP		PROV.	CONSEGNA				
TEL.			FAX						
					TRASPORTO A MEZZO				
					TERMINI DI PAGAMENTO				
						SC.			
P O S	CODICE	DESCRIZIONE O CODICI EXTRA			QUANTITÀ				
1	56NR	Valigetta			1				
2	000-3530 71GR	Barra di collegamento 35x30 (conf. 10)			1				
3	000-3045 71GR	Barra di collegamento 30x45 (conf. 10)			1				
4	000-3055 71GR	Barra di collegamento 30x55 (conf. 10)			1				
5	000-3065 71GR	Barra di collegamento 30x65 (conf. 10)			1				
6	000-4555 71GR	Barra di collegamento 45x55 (conf. 10)			1				
7	000-4565 71GR	Barra di collegamento 45x65 (conf. 10)			1				
8	000-70H R	Distanziale interno da 5 mm (conf. 10)			1				
9	000-70I R	Distanziale interno da 10 mm (conf. 10)			1				
10	000-70J R	Distanziale interno da 15 mm (conf. 10)			2				
11	000-70K R	Distanziale interno da 20 mm (conf. 10)			1				
12	000-70R R	Distanziale rotore da 5 mm (conf. 10)			1				
13	000-70S R	Distanziale rotore da 10 mm (conf. 10)			1				
14	000-70T R	Distanziale rotore da 15 mm (conf. 10)			2				
15	000-70U R	Distanziale rotore da 20 mm (conf. 10)			1				
16	000-70Q R	Distanziale adattatore statore (conf. 20)			1				
17	000-70M R	Distanziale statore da 5 mm (conf. 20)			1				
18	000-70N R	Distanziale statore da 10 mm (conf. 20)			1				
19	000-70O R	Distanziale statore da 15 mm (conf. 10)			1				
20	000-70W R	Vite testa cilindrica DIN 84 M2x6 (conf.50)			1				
21	000-70X R	Vite testa cilindrica DIN 912 M3x6 (conf.25)			1				
22	000-70Z R	Vite testa cilindrica DIN 912 M3x16 (conf.25)			1				
23	000-71A R	Vite testa cilindrica DIN 912 M3x20 (conf.25)			1				
24	000-71B R	Vite testa cilindrica DIN 912 M3x25 (conf.25)			1				
25	000-71C R	Vite testa cilindrica DIN 912 M3x30 (conf.25)			1				
26	000-70Y R	Vite testa cilindrica DIN 912 M3x10 (conf.25)			1				
27	000-CG4 R	Gruppo di trascinamento frizionato (conf. 10)			1				
28	000-CI0 R	Gruppo di trascin. con la camma x cil ch-ch (conf. 10)			1				
29	000-CI1 R	Gruppo di trascin. con la camma x cil ch-pom (conf. 10)			1				
30	000-CI2 R	Gruppo di trascin. con la camma x 1/2 cilindro (conf. 10)			1				
31		Documentazione - Chiavi esagonali da 2,5			1				
<p>Il sottoscritto prende atto che gli sono state fornite le informazioni di cui all'art. 13 D.lgs n. 196/2003 ed autorizza la Dierre S.p.A., al trattamento dei propri dati personali per tutte le operazioni commerciali, bancarie ed operative necessarie per la stipula e l'esecuzione del presente contratto e di ogni sua eventuale variazione.</p> <p>MODALITÀ DI PAGAMENTO: l'acquirente autorizza espressamente la Dierre S.p.A. ad emettere ricevute bancarie di pagamento per gli importi e le scadenze convenute, appoggiate presso</p> <p style="text-align: right;">per specifica approvazione</p> <p>codice iban _____</p>									
					Firma Agente				
					DICHIO DI AVER LETTO E DI APPROVARE SPECIFICAMENTE TUTTE LE CONDIZIONI DI VENDITA GENERALI E PARTICOLARI				
					Firma Cliente per accettazione				

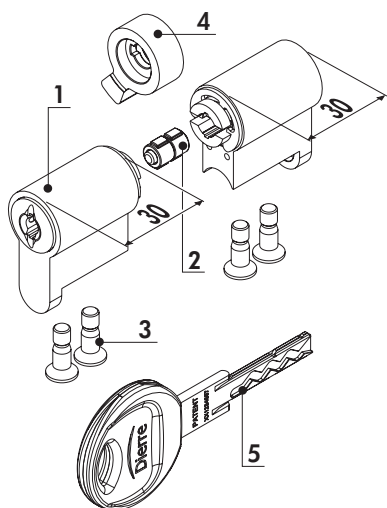
Attenzione: nella valigetta non sono previsti cilindri

KIT BASE CILINDRO NEW POWER

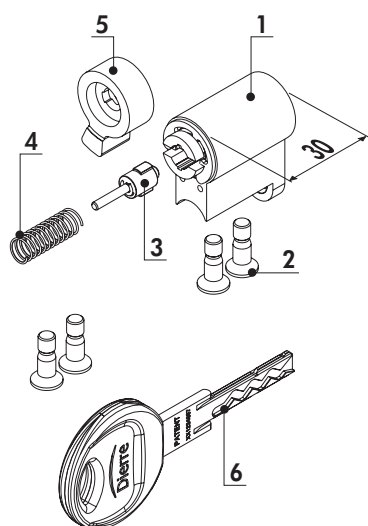


Codice	Descrizione	Peso (Kg)	1/2 cilindro	chiave-chiave	chiave-pomolo
000-70A R	KIT ASSEMBLAGGIO ½ CILINDRO composto da: Rif. 1 Assieme modulo (q.tà 1 pz) Rif. 2 Vite M4x13 filetto fine (q.tà 2 pz) Rif. 3 Inserto del mezzocilindro (q.tà 1 pz) Rif. 4 Camma mezzocilindro (q.tà 1 pz) Rif. 5 Perno fissaggio camma (q.tà 1 pz) Rif. 6 Molla fissaggio camma (q.tà 1 pz) Rif. 7 Chiave cifrata costampata (q.tà 5 pz)	0,154	•		

KIT BASE CILINDRO NEW POWER



Codice	Descrizione	Peso (Kg)	1/2 cilindro	chiave-chiave	chiave-pomolo
000-70B R	KIT ASSEMBLAGGIO CILINDRO CHIAVE - CHIAVE composto da: Rif. 1 Assieme modulo (q.tà 2 pz) Rif. 2 Gruppo trascinamento (q.tà 1 pz) Rif. 3 Vite M4x13 filetto fine (q.tà 4 pz) Rif. 4 Camma trascinamento (q.tà 1 pz) Rif. 5 Chiave cifrata costampata (q.tà 5 pz)	0,227		•	



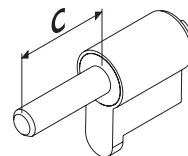
KIT BASE CILINDRO NEW POWER

Codice	Descrizione	Peso (Kg)	1/2 cilindro	chiave-chiave	chiave-pomolo
000-70C R	KIT ASSEMBLAGGIO CILINDRO CHIAVE - POMOLO composto da: Rif. 1 Assieme modulo (q.tà 1 pz) Rif. 2 Vite M4x13 filetto fine (q.tà 4 pz) Rif. 3 Gruppo trascinam. pomolo (q.tà 1 pz) Rif. 4 Molla trascinam. frizionato (q.tà 1 pz) Rif. 5 Camma per pomolo (q.tà 1 pz) Rif. 6 Chiave cifrata costampata (q.tà 5 pz)	0,169			•

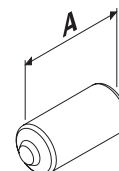
Tutti i disegni sono fuorisca

KIT GRUPPO POMOLO CILINDRO NEW POWER

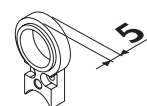
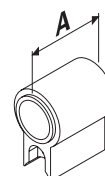
Codice	Misura (C)	Descrizione	Peso (Kg)	1/2 cilindro	chiave-chiave	chiave-pomolo
000-70D R	30		0,074			•
000-70E R	41		0,078			•
000-70F R	49	KIT GRUPPO POMOLO (confezione composta da 1 pz)	0,081			•
000-70G R	75		0,091			•


DISTANZIALE INTERNO CILINDRO NEW POWER

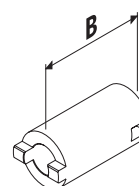
Codice	Misura (A)	Descrizione	Peso (Kg)	1/2 cilindro	chiave-chiave	chiave-pomolo
000-70H R	5		0,007		•	•
000-70I R	10		0,019		•	•
000-70J R	15	DISTANZIALE INTERNO (confezione composta da 10 pz)	0,029		•	•
000-70K R	20		0,041		•	•
000-70L R	30		0,063		•	•


DISTANZIALE E ADATTATORE STATORE CILINDRO NEW POWER

Codice	Misura (A)	Descrizione	Peso (Kg)	1/2 cilindro	chiave-chiave	chiave-pomolo
000-70M R	5		0,111	•	•	•
000-70N R	10	DISTANZIALI STATORE (confez. composta da 20 pz)	0,211	•	•	•
000-70O R	15		0,174	•	•	•
000-70P R	20	DISTANZIALI STATORE (confez. composta da 10 pz)	0,232	•	•	•
000-70Q R	-	ADATTATORE STATORE (confez. composta da 20 pz)	0,104	•	•	•


DISTANZIALE ROTORE CILINDRO NEW POWER

Codice	Misura (B)	Descrizione	Peso (Kg)	1/2 cilindro	chiave-chiave	chiave-pomolo
000-70R R	5		0,020	•	•	•
000-70S R	10		0,040	•	•	•
000-70T R	15	DISTANZIALE ROTORE (confezione composta da 10 pz)	0,060	•	•	•
000-70U R	20		0,080	•	•	•
000-70V R	30		0,120	•	•	•



GRUPPO DI TRASCINAMENTO CILINDRO NEW POWER

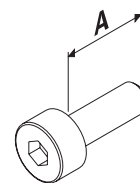
	Codice	Descrizione	Peso (Kg)	1/2 cilindro	chiave-chiave	chiave-pomolo
	CG4 R	GRUPPO DI TRASCINAMENTO FRIZIONATO con la CAMMA (confezione composta da 10 pz)	-		•	
	CIO R	GRUPPO DI TRASCINAMENTO con la CAMMA (confezione composta da 10 pz)	-		•	
	CI1 R	GRUPPO DI TRASCINAMENTO con la CAMMA (confezione composta da 10 pz)	-			•
	CI2 R	GRUPPO DI TRASCINAMENTO con la CAMMA (confezione composta da 10 pz)	-	•		



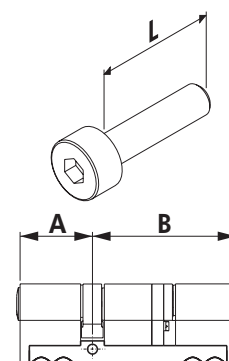
Codice	Descrizione	Peso (Kg)	1/2 cilindro	chiave-chiave	chiave-pomolo
000 BUST BOLL NEW PR	KIT DI 100 SACCHETTI NERI e 100 BOLLINI DI GARANZIA (non saranno fornite le scatole per le chiavi Jack-key e Easy-key)	-	•	•	•

VITERIA 1/3 CILINDRO NEW POWER

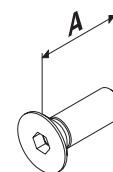
Codice	Misura (A)	Descrizione	Peso (Kg)	1/2 cilindro	chiave-chiave	chiave-pomolo
000-70W R	6	VITE M2x6 UNI 5931 ZINCATA BIANCA (confezione composta da 50 pz)	0,011	•	•	•


VITERIA 2/3 CILINDRO NEW POWER

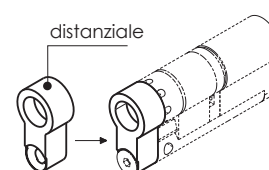
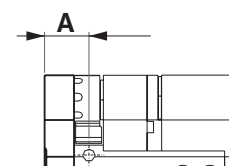
Codice	Misura (L)	Misura cilindro compatibile (AoB)	Descrizione	Peso (Kg)	1/2 cilindro	chiave-chiave	chiave-pomolo
000-70X R	6	35	Vite M3 DIN 912 zincata bianca	0,017	•	•	•
000-70Y R	10	40	per fissaggio distanziali	0,021	•	•	•
000-70Z R	16	45	(confezione composta da 25 pezzi)	0,038	•	•	•
000-71A R	20	50		0,032	•	•	•
000-71B R	25	55		0,037	•	•	•
000-71C R	30	60		0,045	•	•	•
000-71D R	35	65		0,051	•	•	•
000-71E R"	40	70		0,057	•	•	•


VITERIA 3/3 CILINDRO NEW POWER

Codice	Misura (A)	Descrizione	Peso (Kg)	1/2 cilindro	chiave-chiave	chiave-pomolo
000-71H R	8	VITE M5 PER FISSAGGIO DISTANZIALE MEZZO CILINDRO (confezione composta da 10 pz)	0,015	•		
000-71I R	12		0,020	•		


DISTANZIALI CILINDRI NEW POWER

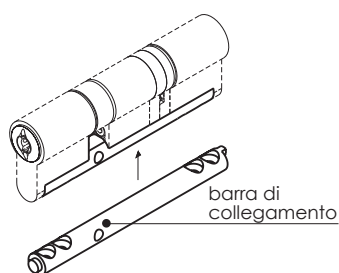
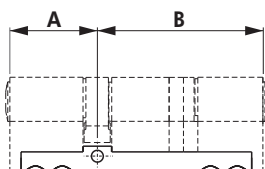
Codice	Misura (A)	Descrizione	Peso (Kg)	1/2 cilindro	chiave-chiave	chiave-pomolo
000-71J R	10	DISTANZIALE MEZZOCILINDRO (confezione composta da 10 pz)	0,080	•		
000-71K R	15		0,162	•		



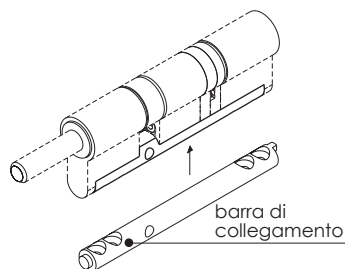
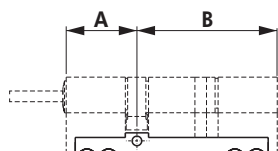
BARRA DI COLLEGAMENTO CILINDRO NEW POWER

Codice	Misura (A-B)		Descrizione	Peso (Kg)	1/2 cilindro	chiave-chiave	chiave-pomolo
000-71G R	30	30	BARRA DI COLLEGAMENTO PER CILINDRO	0,241		•	•
	30	35	CHIAVE-CHIAVE	0,270		•	•
	30	40	E CHIAVE-POMOLO	0,298		•	•
	30	45	(Indicare oltre al codice le misure di A e B	0,331		•	•
	30	50	ad esempio: se A= 30 e B= 40 il codice è 000-3040 71G R)	0,361		•	•
	30	55	confezione composta da 10 pz	0,391		•	•
	30	60		0,420		•	•
	30	65		0,454		•	•
	30	70		0,481		•	•
	30	75		0,453		•	•
	30	80		0,545		•	•
	30	85		0,580		•	•
	35	35		0,300		•	•
	35	40		0,331		•	•
	35	45		0,362		•	•
	35	50		0,392		•	•
	35	55		0,424		•	•
	35	60		0,453		•	•
	35	65		0,486		•	•
	40	40		0,362		•	•
	40	45		0,392		•	•
	40	50		0,424		•	•
	40	55		0,453		•	•
	40	60		0,486		•	•
	40	70		0,545		•	•
	45	45		0,420		•	•
	45	50		0,453		•	•
	45	55		0,481		•	•
	45	65		0,544		•	•
	50	50		0,484		•	•
	50	55		0,515		•	•
	50	60		0,551		•	•
	50	70		0,606		•	•
	55	55		0,545		•	•
	55	60		0,580		•	•
	55	65		0,606		•	•
	55	75		0,656		•	•

CILINDRO
CHIAVE-CHIAVE



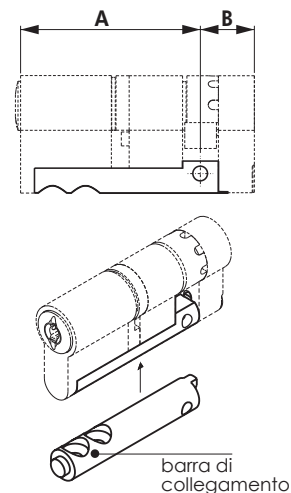
CILINDRO
CHIAVE-POMOLO



BARRA DI COLLEGAMENTO CILINDRO NEW POWER

Codice	Misura (A-B)	Descrizione	Peso (Kg)	1/2 cilindro	chiave-chiave	chiave-pomolo
000-71F R	30 10	BARRA DI COLLEGAMENTO PER 1/2 CILINDRO	0,136	•		
	30 15	(Indicare oltre al codice le misure di A e B ad	0,136	•		
	35 10	esempio: se A= 30 e B= 10 il	0,153	•		
	35 15	codice è 000-3010 71F R)	0,153	•		
	40 10	confezione composta da 10 pz	0,196	•		
	40 15		0,196	•		
	50 10		0,256	•		
	50 15		0,256	•		
	55 10		0,280	•		
	55 15		0,280	•		
	60 10		0,300	•		
	60 15		0,300	•		
	65 10		0,322	•		
	65 15		0,322	•		
	70 10		0,379	•		
	70 15		0,379	•		
	80 10		0,426	•		
	80 15		0,426	•		
	90 10		0,470	•		
	90 15		0,470	•		

1/2 CILINDRO



Valigetta Master Case per il montaggio moduli New Power



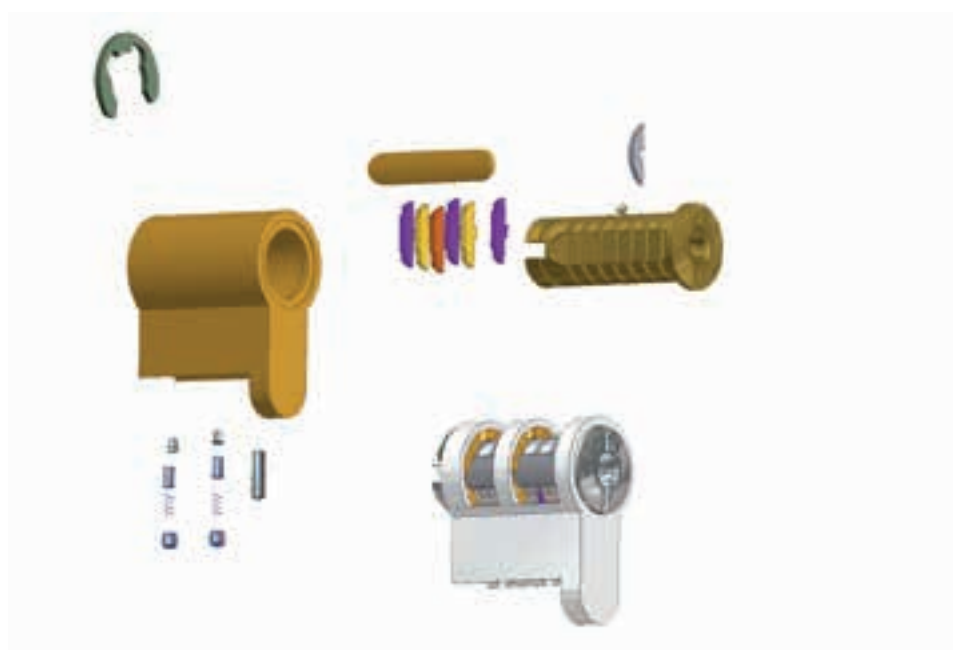
Grazie alla NP MASTER CASE cilindro New Power avrai la possibilità di comporre il nucleo principale del cilindro con le diverse tipologie di masterizzazione standard, KA, MK o CC.

Il materiale contenuto all'interno della valigetta ti permette di comporre 20 nuclei per creare o 10 cilindri chiave-chiave o 20 cilindri chiave-pomolo oppure 20 mezzi cilindri.

Nelle valigette non sono previsti tutti gli accessori per comporre il cilindro (quindi sono da ordinare a parte).

Dierre si riserva la vendita di questo materiale a tecnici qualificati che seguiranno un corso presso i suoi stabilimenti per valutare le capacità.

MATERIALE FORNITO DOPO AVER ESEGUITO UN CORSO IN AZIENDA E PREVIA AUTORIZZAZIONE DIERRE



COMMITTENTE					ORDINE TRASMESSO DALL'AGENTE O RIVENDITORE			
RAG. SOCIALE					PREVIA AUTORIZZAZIONE DIERRE			N° (da citare sempre)
P.I./C.F.								DATA
VIA				N°				
CITTÀ		CAP		PROV.				
TEL.		FAX						
DESTINAZIONE (barrare se uguale al committente)					MODALITÀ			
RAG. SOCIALE					REFERENTE INTERNO E TELEFONO			
VIA					CONSEGNA			
CITTÀ		CAP		PROV.	TRASPORTO A MEZZO			
TEL.		FAX			TERMINI DI PAGAMENTO	Sc.	Solito	%
POS.	CODICE	DESCRIZIONE O CODICI EXTRA			QUANTITÀ UNITARIE		PREZZO TOTALE	
0	KIT NEWP MAST CAS	Valigetta MASTER CASE per creazione moduli CILINDRO NEW POWER			1			
LA VALIGETTA CONTIENE								
1	CL01 40 00	Confezione di anelli elastici			Confezione da 50			
2	CL01 16 00	Confezione di tappi			Confezione da 50			
3	CL06 13 01	Confezione di perni combinazione 2			Confezione da 50			
4	CL06 13 00	Confezione di perni combinazione 3			Confezione da 50			
5	CL06 14 00	Confezione di molla per perni			Confezione da 50			
6	CL01 15 00	Confezione di controperni			Confezione da 50			
7	CL01 24 00	Confezione di coperchi per rotore a 7			Confezione da 50			
8	CL01 24 02	Confezione di coperchi per rotore a 10 gorges			Confezione da 50			
9	CL01 03 05	Confezione di gorges 5			Confezione da 100			
10	CL01 03 04	Confezione di gorges 4			Confezione da 100			
11	CL01 03 03	Confezione di gorges 3			Confezione da 100			
12	CL01 03 52	Confezione di gorges Master 3-1/5-3			Confezione da 50			
13	CL01 03 31	Confezione di gorges Master 2-4/4-2			Confezione da 50			
14	CL01 03 51	Confezione di gorges Master 2-1/5-4			Confezione da 25			
15	CL01 03 41	Confezione di gorges Master 3-2/4-3			Confezione da 25			
16	CL01 02 00	Confezione di rotori a 7 gorges (profilo 2)			Confezione da 20			
17	CL01 02 M1	Confezione di rotori a 10 gorges (profilo 4)			Confezione da 20			
18	CL06 32 00 ST	Confezione di statori a 7 gorges (profilo 2)			Confezione da 25			
19	CL06 22 MK ST	Confezione di statori a 10 gorges (profilo 4)			Confezione da 25			
20	000 56 NR	Valigetta in plastica			1			
21	IMB NEWP WHITE E	Imballi in cartone bianco			Confezione da 20			
22	IMB NEWP BLAC K	Sacchetti neri per chiavi con istruzioni d'uso			Confezione da 20			
23	IMB NEWP CARD	Tessera di proprietà personalizzata per duplicazione			Confezione da 20			
MATERIALE FORNITO DOPO AVER ESEGUITO UN CORSO IN AZIENDA E PREVIA AUTORIZZAZIONE DIERRE								
<p>Il sottoscritto prende atto che gli sono state fornite le informazioni di cui all'art. 13 D.lgs n. 196/2003 ed autorizza la Dierre S.p.A., al trattamento dei propri dati personali per tutte le operazioni commerciali, bancarie ed operative necessarie per la stipula e l'esecuzione del presente contratto e di ogni sua eventuale variazione.</p> <p>MODALITÀ DI PAGAMENTO: l'acquirente autorizza espressamente la Dierre S.p.A. ad emettere ricevute bancarie di pagamento per gli importi e le scadenze convenute, appoggiate presso</p> <p style="text-align: right;">per specifica approvazione</p> <p>codice iban _____</p>						Firma Agente		
						<p>DICHIARO DI AVER LETTO E DI APPROVARE SPECIFICAMENTE TUTTE LE CONDIZIONI DI VENDITA GENERALI E PARTICOLARI</p> <p>Firma Cliente per accettazione</p>		

Cilindro D-UP di alta sicurezza



Cilindro D-Up chiave chiave



Tessera di proprietà
per la duplicazione



Chiave normale



Chiave ripieghevole Easy Key

CILINDRO D-UP

Caratteristiche Tecniche

CONCETTO "DESMODROMICO"

Il meccanismo del cilindro D-Up è basato sul concetto "desmodromico" che deriva dal greco "percorso obbligato".

In assenza della chiave le gorges di combinazione si trovano in posizione caotica (random), ogni movimento o vibrazione del cilindro può provocare lo spostamento delle gorges in maniera non prevedibile. La codifica della chiave corrisponde alla forma della pista ricavata sulla chiave. Quando la chiave viene inserita nel cilindro, le gorges assumono l'unica posizione consentita che corrisponde alla codifica della chiave.

Al cilindro D-Up come per il cilindro New Power non è applicabile la tecnica detta "bumping" (diffuso sistema di apertura illegale dei cilindri), grazie al sistema di cifratura desmodromica (Dichiarazione-ERSI ELF MEMBER del 24.10.2008 per cilindri D-Up).

CHIAVE REVERSIBILE

Per chiave "reversibile" si intende quella i cui 2 lati della chiave sono ugualmente operativi, l'utente pertanto non dovrà cercare un determinato orientamento per inserire la chiave nel cilindro.

COMBINAZIONI

Il sistema è composto da 10 gorges, ognuno delle quali può assumere 5 posizioni diverse, e da 2 perni di combinazione che a loro volta possono assumere due posizioni diverse.

Le combinazioni effettive in base alla normativa EN 1303 sono : 235920.

PROTEZIONE CHIAVE GREZZA CONTROLLO DELLA DUPLICAZIONE

Il cilindro D-Up è di livello 3 come grado di sicurezza per la duplicazione delle chiavi secondo regolamento ICIM 70R009. Infatti la duplicazione della chiave D-Up può avvenire solamente presentando la tessera di proprietà ed esclusivamente dalla Dierre S.p.A tramite centri Dierre Key Point. La marcatura non si stampa sulla chiave ma solamente sulla tessera di proprietà escludendo completamente la duplicazione dal campione della chiave. Per duplicazioni chiavi usare esclusivamente i grezzi chiavi Dierre Spa protetti da brevetto che ne garantisce la sicurezza.

SICUREZZA CONTRO EFFRAZIONE NON DISTRUTTIVA

Il cilindro è provvisto del meccanismo di riconoscimento e blocco della chiave falsa. Nel caso in cui nel cilindro venga inserita la chiave che consente il posizionamento delle gorges in più di una combinazione (chiave falsa), la chiave viene riconosciuta e bloccata. Lo stesso vale anche per la manipolazione del cilindro con grimaldelli; infatti, dopo aver messo perni e gorges nella posizione d'apertura in assenza della chiave corretta, il cilindro viene bloccato al tentativo di minima rotazione.

PROTEZIONE ANTITRAPANO E CONTROLLO PROFILI CHIAVE

La protezione antitrapano è garantita da 2 elementi, ovvero una sfera e una spina, realizzati in acciaio temprato. La piastra a forma di mezzaluna protegge le gorges e svolge anche la funzione di controllo del profilo della chiave.

RESISTENZA ALL'EFFRAZIONE

Il cilindro è dotato di barra di collegamento dei moduli, realizzata in lega di acciaio ad alta resistenza che garantisce un carico di rottura sostanzialmente superiore rispetto al cilindro in ottone.

SISTEMA MODULARE

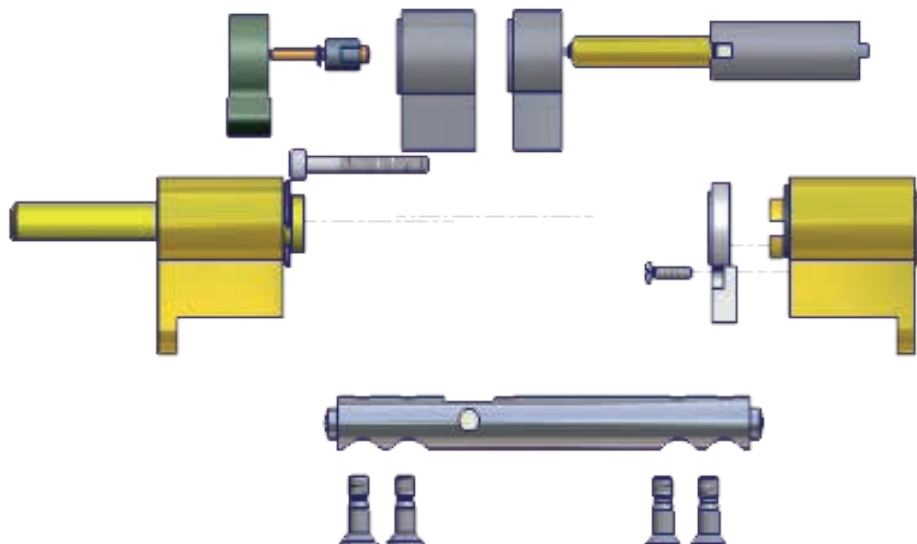
Il principio di modularità, utilizzato nella progettazione del cilindro D-Up consiste nella produzione dei moduli indipendenti, che possono essere assemblati a richiesta del cliente.

Il modulo principale contiene il meccanismo di sicurezza e ha lunghezza 30 mm.

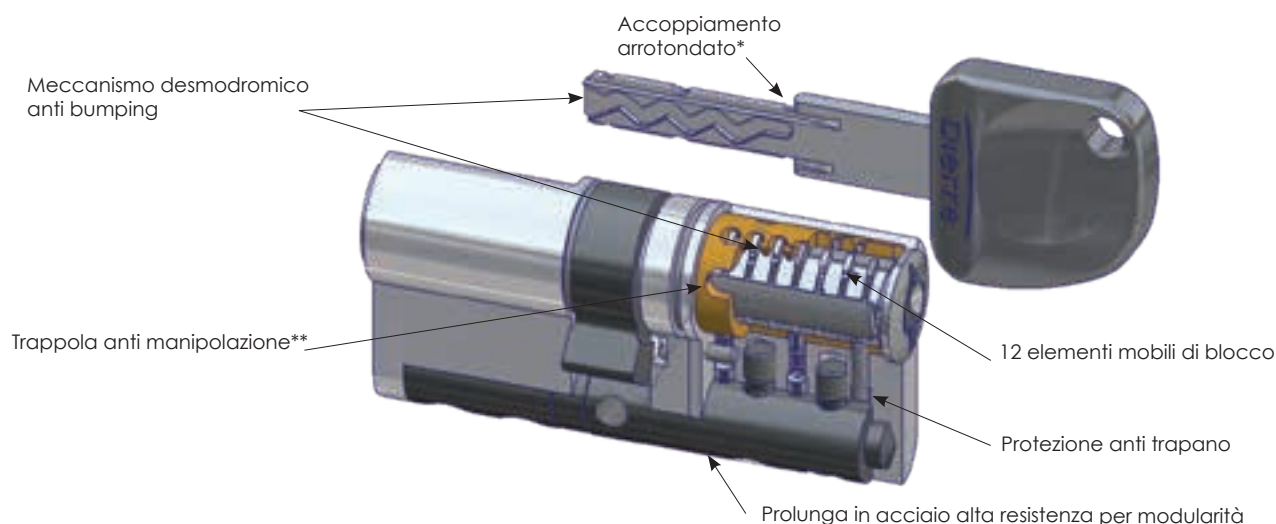
Questo modulo può essere assemblato indipendentemente ad altri moduli e in un secondo tempo può essere montato nei cilindri: chiave-chiave, chiave-pomolo o mezzo-cilindro. Infatti in tutte queste tipologie il modulo con meccanismo di sicurezza è lo stesso.

CILINDRO DI ALTA SICUREZZA D-UP

Sistema modulare



Cilindro di alta sicurezza anti-manipolazione resistente al bumping



* Accoppiamento arrotondato. Brevetto di protezione chiave grezza

** Trappola anti manipolazione. Meccanismo brevettato

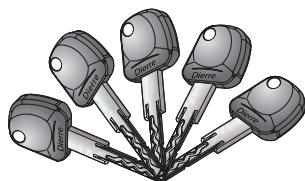
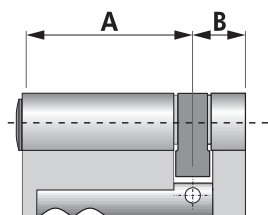


CLASSIFICATION EN 1303:2005

Durabilità	6 (max. 6)
Resistenza all'attacco	2 (max. 2)
Sicurezza	6 (max. 6)
Resistenza alla corrosione	C (max. C)
Resistenza al fuoco	1 (max. 1)

*Questi cilindri sono certificati da CNPP (laboratorio francese) e hanno ottenuto il livello A2P***

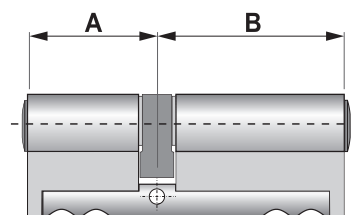
MEZZO CILINDRO D-Up



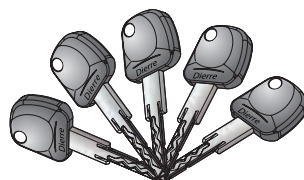
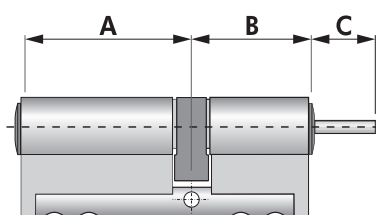
Misura (A-B)		Descrizione	
		Cilindro D-Up con 5 chiavi fisse	
		Codice	Peso (Kg)
50	10	CIL NPDU 5010 5	0,156
50	10	CIL NPDU 5510 5	0,147
70	10	CIL NPDU 7010 5	0,192

CILINDRO CHIAVE-CHIAVE D-Up

Misura (A-B)		Descrizione	
		Cilindro D-Up con 5 chiavi fisse	
		Codice	Peso (Kg)
30	30	CIL NPDU 3030 5	0,152
30	40	CIL NPDU 3040 5	0,175
30	50	CIL NPDU 3050 5	0,2
30	60	CIL NPDU 3060 5	0,227
30	65	CIL NPDU 3065 5	0,241
30	70	CIL NPDU 3070 5	0,25
35	40	CIL NPDU 3540 5	0,187
35	50	CIL NPDU 3550 5	0,212
40	40	CIL NPDU 4040 5	0,2
40	45	CIL NPDU 4045 5	0,212
40	50	CIL NPDU 4050 5	0,227
40	55	CIL NPDU 4055 5	0,241
40	60	CIL NPDU 4060 5	0,25
40	70	CIL NPDU 4070 5	0,278
45	45	CIL NPDU 4545 5	0,227
45	50	CIL NPDU 4550 5	0,241
45	55	CIL NPDU 4555 5	0,25
45	60	CIL NPDU 4560 5	0,262
45	65	CIL NPDU 4565 5	0,278
50	50	CIL NPDU 5050 5	0,25
50	60	CIL NPDU 5060 5	0,278
50	65	CIL NPDU 5065 5	0,287
50	70	CIL NPDU 5070 5	0,3
55	50	CIL NPDU 5550 5	0,262
55	55	CIL NPDU 5555 5	0,278
55	65	CIL NPDU 5565 5	0,3
55	75	CIL NPDU 5575 5	0,325
65	65	CIL NPDU 6565 5	0,325



CILINDRO CHIAVE-POMOLO D-Up



Misura			Descrizione	
Misura (A-B)		Misura codolo (C)	Cilindro D-Up con 5 chiavi normali	
			Codice	Peso (Kg)
30	30	075	CIL NPDU 30 30 075 5	0,172
35	30	075	CIL NPDU 35 30 075 5	0,86
40	30	075	CIL NPDU 40 30 075 5	0,2
45	30	075	CIL NPDU 45 30 075 5	0,215
50	30	075	CIL NPDU 50 30 075 5	0,229
60	30	075	CIL NPDU 60 30 075 5	0,258
70	30	075	CIL NPDU 70 30 075 5	0,272

ACCESSORI EXTRA CILINDRO D-Up

Codice	Descrizione
67 WE	Chiave normale in aggiunta alla confezione di serie



67 UE	Chiave Easy Key in aggiunta alla confezione di serie
--------------	--





BUONO D'ORDINE PER DUPLICAZIONE CHIAVI D-UP
da inviare mezzo fax al: **+39 0141-686868** (SUPERSERVICE)

Ragione sociale rivenditore _____

Via / Strada / Piazza _____ n° _____

Tel _____ Fax _____ e-mail _____

Riferimento cliente: _____

Codice

Descrizione

Q.tà

☐ **000 67U R** Ricambio chiave Easy Key codificata per cilindro D-Up

☐ **000 67P R** Ricambio chiave normale codificata per cilindro D-Up

Costo trasporto: fare riferimento al listino serrature / casseforti / armadi o listino ricambi in vigore

NOTA BENE:

la sottoscritta richiede la duplicazione delle chiavi secondo le indicazioni codice della carta di proprietà qui allegata ed è a conoscenza delle responsabilità della richiesta e s'impegna a rimettere al proprietario della carta di proprietà, il duplicato ricevuto dalla Dierre.

Prendo atto della responsabilità civile e penale dell'uso improprio di tali duplicati. Nell'inviare questo buono d'ordine accetto tale clausola.

DATA _____

TIMBRO RIVENDITORE

FIRMA _____

Spazio riservato alla copia della carta di proprietà
(ATTENZIONE: fotocopiare il lato dove indicato il codice)

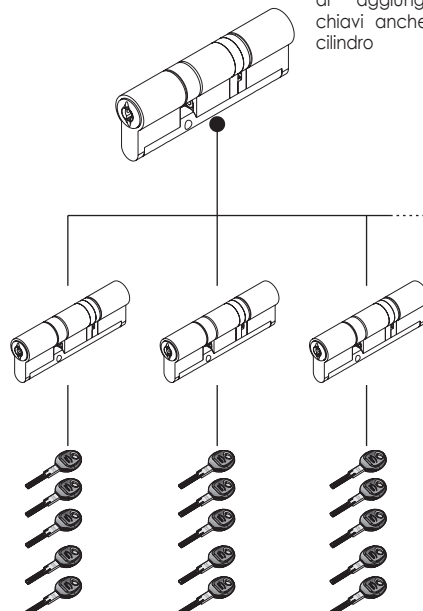
Riscrivere il codice a mano

SISTEMA DI MASTERIZZAZIONE CILINDRI NEW POWER E D-Up: CC - CHIAVE CENTRALE

Sistema centrale: ogni gruppo di chiavi, composto da 5 chiavi normali, oltre ad aprire il proprio cilindro, apre il cilindro di una porta centrale (senza chiavi ma con la possibilità di aggiungere delle chiavi). Tutte le chiavi avranno la scheda di proprietà

Codice	Maggiorazioni per masterizzazione
000 16M E	Sistema CC - Cilindro Centrale Cilindro alta sicurezza Cilindro Chiave/Chiave
000 16N E	Sistema CC - Cilindro Centrale Cilindro alta sicurezza Cilindro Chiave/Pomolo
000 16P E	Sistema CC - Cilindro Centrale Cilindro alta sicurezza ½ cilindro
000 16Q E	Sistema CC - Cilindro Centrale Cilindro porta principale senza chiavi

Codice	Chiavi in aggiunta
000 22U E	Chiave normale per cilindro centrale *
000 39A E	Chiave normale per cilindro padronale



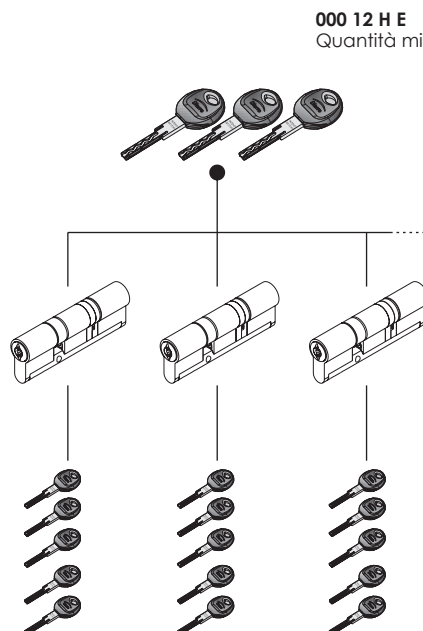
Cilindro porta centrale (caposcala) senza chiavi codice = **000 16Q E (*)**
N.B.: Su richiesta del cliente c'è la possibilità di aggiungere delle chiavi anche a questo cilindro

SISTEMA DI MASTERIZZAZIONE CILINDRI NEW POWER E D-Up: MK - MASTER KEY

Sistema a chiave Master: le chiavi Master (min.3) aprono tutti i cilindri del sistema, le altre chiavi aprono solamente il cilindro a cui sono abbinati. Tutte le chiavi avranno la scheda di proprietà

Codice	Maggiorazioni per masterizzazione
000 12F E	Masterizzazione MK Cilindro alta sicurezza Cilindro Chiave/Chiave
000 12G E	Masterizzazione MK Cilindro alta sicurezza Cilindro Chiave/Pomolo
000 16L E	Masterizzazione MK Cilindro alta sicurezza ½ cilindro

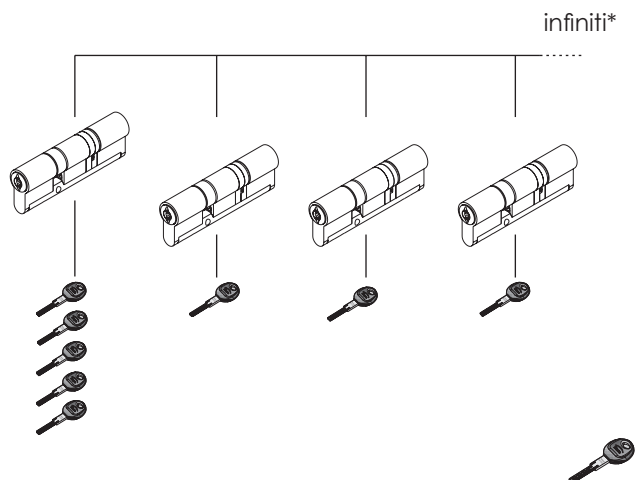
Codice	Chiavi in aggiunta
000 12H E	Chiave normale MK (min. 3 per impanto)
000 39A E	Chiave normale per cilindro padronale



000 12H E
Quantità minima 3 pz

SISTEMA DI MASTERIZZAZIONE CILINDRI NEW POWER E D-Up: KA - CHIAVI UGUALI

Sistema KA: il sistema è composto da più cilindri (anche diversi fra loro) che possono essere aperti dalla stessa chiave. Viene fornita 1 chiave normale per ogni cilindro, solamente 1 cilindro del sistema conterrà 5 chiavi normali e la carta di proprietà.

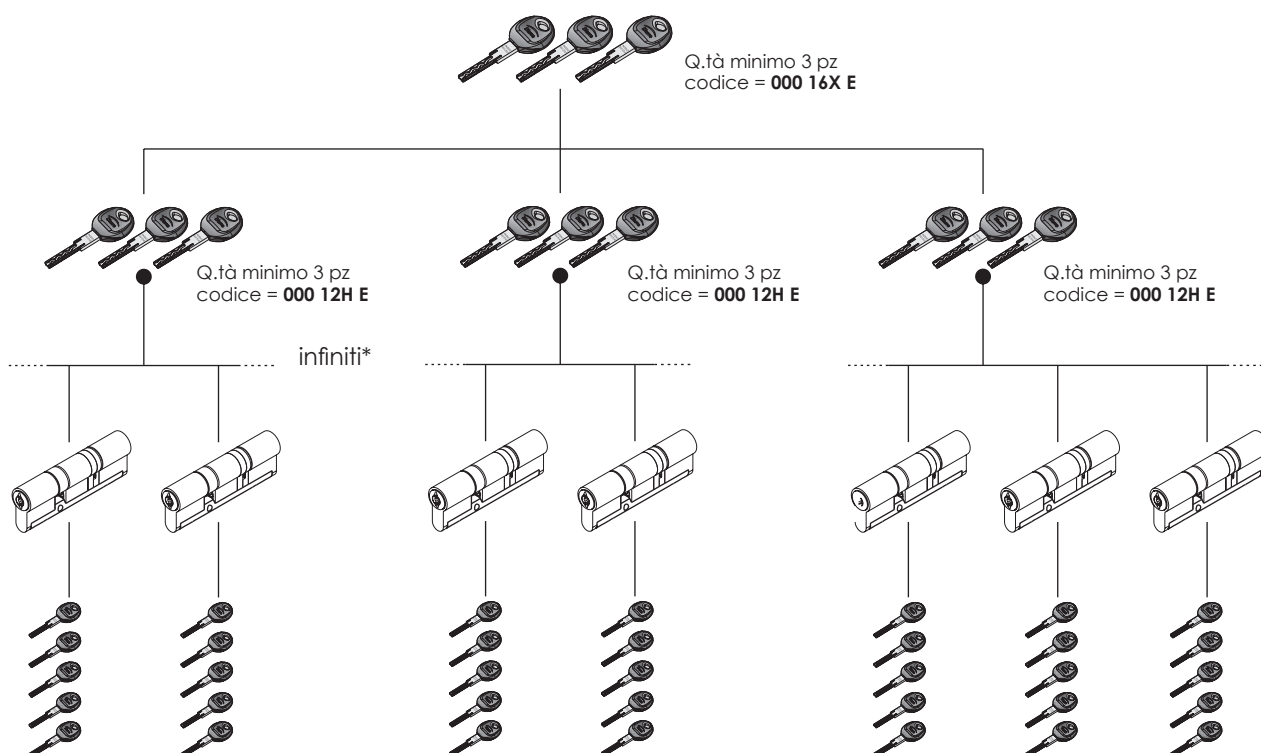


Codice	Maggiorazioni per masterizzazione
000 16R E	Sistema KA - Chiavi uguali* Cilindro alta sicurezza - Cilindro Chiave/Chiave
000 16S E	Sistema KA - Chiavi uguali* Cilindro alta sicurezza - Cilindro Chiave/Pomolo
000 16T E	Sistema KA - Chiavi uguali* Cilindro alta sicurezza - 1/2 cilindro
Codice	Chiavi in aggiunta
000 39A E	Chiave normale

SISTEMA DI MASTERIZZAZIONE CILINDRI NEW POWER E D-Up: GMK - MASTER KEY DI GRUPPO

Le chiavi Master (min.3) del livello superiore aprono tutti i cilindri del sistema, al di sotto del primo livello vi sono **n** sottogruppi le cui chiavi Master aprono tutti i cilindri del relativo sottogruppo; le altre chiavi aprono solamente il cilindro a cui sono abbinati. Ogni gruppo di chiavi possiede la carta di proprietà.

Codice	Maggiorazioni per masterizzazione
000 16U E	Masterizzazione GMK* Cilindro alta sicurezza - Cilindro Chiave/Chiave
000 16V E	Masterizzazione GMK* Cilindro alta sicurezza - Cilindro Chiave/Pomolo
000 16W E	Masterizzazione GMK* Cilindro alta sicurezza - 1/2 cilindro
Codice	Chiavi in aggiunta
000 16X E	Chiave normale GMK (min.3 per impianto)
000 12H E	Chiave normale MK (min.3 per impianto)
000 39A E	Chiave normale per cilindro padronale

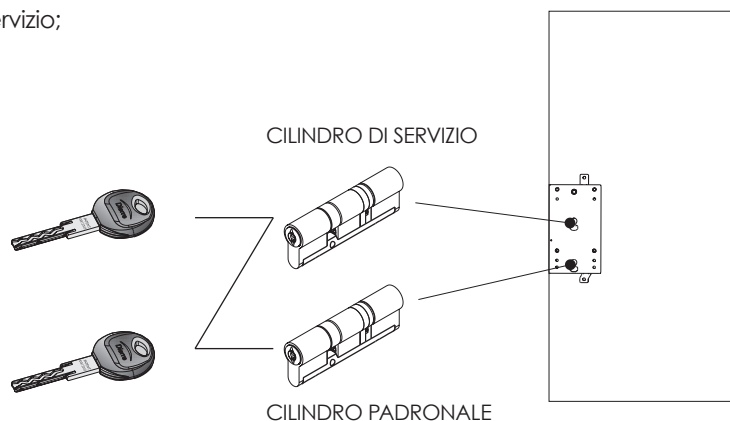


SISTEMA DI MASTERIZZAZIONE CILINDRI NEW POWER E D-Up: C5

Utilizzato per le porte con la serratura con doppio cilindro. Il sistema è composto da chiavi padronali, che apriranno sia il cilindro padronale che il cilindro di servizio, e chiavi normali che apriranno solo il cilindro di servizio. Per ordinare questo sistema, bisogna indicare:

- tipologie e misure dei cilindri (vedi pagg. 172-178, 198-199);
- quale sarà il cilindro padronale e quale quello di servizio;
- quantità di chiavi da fornire.

Codice	Maggiorazioni per masterizzazione
52J E	Sistema C5



SISTEMA DI MASTERIZZAZIONE CILINDRI NEW POWER E D-Up: DOPPIA VITA

L'inserimento e rotazione di 360° della chiave "seconda vita" disabilita automaticamente le chiavi della "prima vita" e abilita la "seconda vita".

Le duplicazione dell chiavi della "prima vita" potrà essere fatta ESCLUSIVAMENTE da Dierre S.p.A., invece le chiavi della "seconda vita" potranno essere effettuata nei key-point Dierre S.p.A.

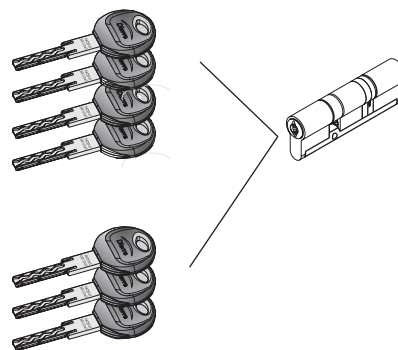
Per ordinare questo sistema, bisogna indicare:

- tipologie e misure dei cilindri (vedi pagg. 172-178, 198-199);
- quantità di chiavi da fornire standard (minimo 5 chiavi per la "prima vita", minimo 3 chiavi per la "seconda vita").

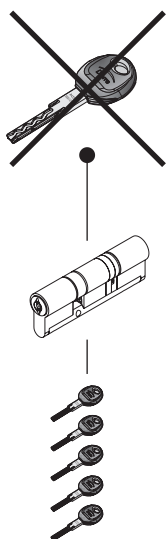
Per eventuali chiavi extra, vedere a pag. 179.

Codice	Maggiorazioni per masterizzazione
52K E	Sistema DOPPIA VITA

PRIMA VITA
in un sacchetto
con l'etichetta
di colore giallo
con la scritta:
PRIMA VITA



SECONDA VITA
in un sacchetto
con l'etichetta
di colore azzurro
con la scritta:
SECONDA VITA



CILINDRO NEW POWER E D-Up CON CHIAVE DA CANTIERE SINGOLA

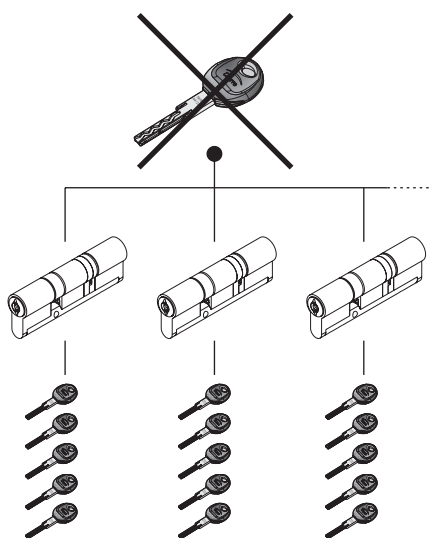
Chiave da cantiere singola: ogni cilindro composto da 5 chiavi normali può essere dotato di una chiave da cantiere da utilizzarsi durante i lavori di costruzione dell'edificio. A lavori completati, il cliente finale utilizzerà solo le chiavi padronali sigillate nella busta nera con la tessera di proprietà, che, quando saranno inserite nel cilindro e ruotandole di 360°, modificheranno la cifratura escludendo la chiave da cantiere.

Codice	Maggiorazioni per masterizzazione
000 37CE	Chiave normale da cantiere singola



CILINDRO NEW POWER E D-Up CON CHIAVE DA CANTIERE MULTIPLA

Il sistema chiave da cantiere multipla permette di utilizzare una sola chiave da cantiere per un gruppo di cilindri. La chiave da cantiere è da utilizzarsi durante i lavori di costruzione dell'edificio. A lavori completati, il cliente finale, utilizzerà solo le chiavi padronali sigillate nella busta nera con la tessera di proprietà, che quando saranno inserite nel cilindro e ruotandole di 360°, modificheranno la cifratura escludendo la chiave da cantiere.

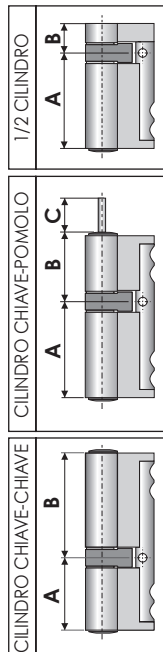


Codice	Maggiorazioni per masterizzazione
000 37CM E	Chiave normale da cantiere multipla



CILINDRO NEW POWER E D-Up IMPIANTO SPECIALE

Cliente
rif. Ordine
data Comessa



TIPOLOGIA E QUANTITÀ CILINDRI

Rif.	Ubicazione chiusura/ Riferimento ordine	Tipologia cilindro	Misura cilindro			Quantità
			A	B	C	

1						
2						
3						
4						
5						
6						
7						
8						
9						
10						
11						
12						
13						
14						
15						
16						
17						
18						
19						
20						
21						

Q.tà chiavi e modello	Utente 1
Q.tà chiavi e modello	Utente 2
Q.tà chiavi e modello	Utente 3
Q.tà chiavi e modello	Utente 4
Q.tà chiavi e modello	Utente 5
Q.tà chiavi e modello	Utente 6
Q.tà chiavi e modello	Utente 7
Q.tà chiavi e modello	Utente 8
Q.tà chiavi e modello	Utente 9
Q.tà chiavi e modello	Utente 10
Q.tà chiavi e modello	Utente 11
Q.tà chiavi e modello	Utente 12
Q.tà chiavi e modello	Utente 13
Q.tà chiavi e modello	Utente 14
Q.tà chiavi e modello	Utente 15
Q.tà chiavi e modello	Utente 16
Q.tà chiavi e modello	Utente 17
Q.tà chiavi e modello	Utente 18
Q.tà chiavi e modello	Utente 19
Q.tà chiavi e modello	Utente 20
Q.tà chiavi e modello	Utente 21

TIPOLOGIA E QUANTITÀ CHIAVI

ESEMPIO IMPIANTO SPECIALE

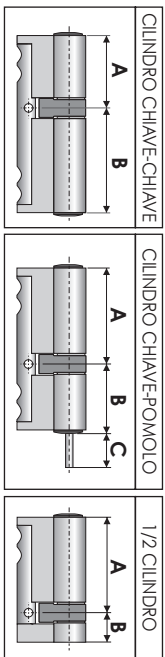


CILINDRO NEW POWER E D-Up IMPIANTO SPECIALE

Cliente **Reale Costuzioni** **1**

ref. Ordine **Candolino Bianchi - Ora Roma 5** **2**

data **20/5/2016** **3** Commessa



TIPOLOGIA E QUANTITÀ CHIAVI

4e	1	2	3	4	5	6	7	8	9	10	11	12	13	14	15	16				
Q.tà chiavi e modello	3 normali + 2 pieghevoli	5 normali	3 normali	5 pieghevoli	3 normali + 2 pieghevoli	5 normali	5 normali													

TIPOLOGIA E QUANTITÀ CILINDRI

4a		4b		4c			4d																																																																																																																																																																																																																																																																																																																																																																																																																																																																																																																																																																																																																																																																																																																																																																																																																																																																																																																																																																																																																																																																																																																																																																																																																																																																																																																																																																																																																																																																																											
Rif.	Ubicazione chiusura/ Riferimento ordine	Tipologia cilindro	Misura cilindro			Quantità																																																																																																																																																																																																																																																																																																																																																																																																																																																																																																																																																																																																																																																																																																																																																																																																																																																																																																																																																																																																																																																																																																																																																																																																																																																																																																																																																																																																																																																																																												
			A	B	C		Utenze 1	Utenze 2	Utenze 3	Utenze 4	Utenze 5	Utenze 6	Utenze 7	Utenze 8	Utenze 9	Utenze 10	Utenze 11	Utenze 12	Utenze 13	Utenze 14	Utenze 15	Utenze 16																																																																																																																																																																																																																																																																																																																																																																																																																																																																																																																																																																																																																																																																																																																																																																																																																																																																																																																																																																																																																																																																																																																																																																																																																																																																																																																																																																																																																																																																												

- 1** Indicare i dati relativi al CLIENTE;
- 2** Indicare i dati relativi all'ORDINE;
- 3** Indicare la DATA dell'ordine;
- 4** Inserire tutti i dati relativi al cilindro indicando:
 - 4a** l'ubicazione finale
 - 4b** (sarà il nostro e vostro riferimento);
 - 4c** il modello del cilindro New Power o D-Up
 - 4d** le misure del cilindro;
 - 4e** la quantità di cilindri (sarà pari a 1, a meno che non si tratti di due o più cilindri con chiavi uguali);
- 5** **4e** indicare la quantità di chiavi che dovranno essere fornite e il modello Indicare con una "X", quali cilindri con la stessa chiave si potranno aprire.

CILINDRI NEOS



CILINDRO NEOS

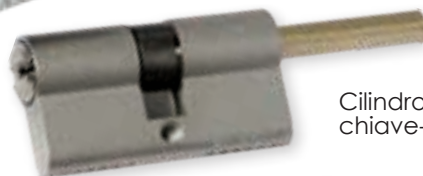
ATTACK RESISTANCE

- Grado 0
- Livello di sicurezza di base:
sistema di cifratura a 6 perni in acciaio inox
- Resistenza al picking grazie ai controperni in ottone sagomati a fungo
- Resistenza al trapano grazie agli inserti posizionati in entrambi i lati del corpo cilindro

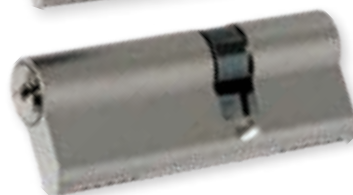
KEY RELATED SECURITY

- Grado 5: min. 30.000 cifrature
- Chiave reversibile in ottone nichelato
- Code Card, per ottenere un duplicato di qualità
- Numerazione a codice sul collo della chiave

CERTIFICAZIONE EN 1303



Cilindro Neos
chiave-pomolo



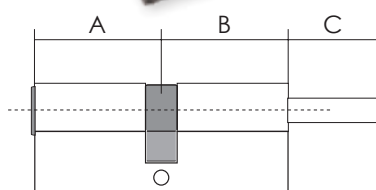
Cilindro Neos
chiave-chiave



Chiave
cilindro Neos

CILINDRO CHIAVE-POMOLO DI SICUREZZA NEOS PER PORTE A SPINGERE

Profilo chiave non protetto. Grezzo chiave Dierre disponibile come ricambio.



Misure cilindro		
A mm esterno	B mm interno	C mm codolo
30	30	75
30	30	41
35	30	75
40	30	75
55	30	75
50	30	75
50	30	41
50	30	75
60	30	75

Codice
CIL NEOZ 3030 075 5
CIL NEOZ 3030 041 5
CIL NEOZ 3530 075 5
CIL NEOZ 4030 075 5
CIL NEOZ 5530 075 5
CIL NEOZ 5030 075 5
CIL NEOZ 5030 041 5
CIL NEOZ 5030 075 3
CIL NEOZ 6030 075 3

Numero chiavi	
-	5
-	5
-	5
-	5
-	5
-	5
-	5
3	-
3	-

Per tutte le misure mancanti utilizzare il cilindro New Power
ATTENZIONE: ORDINE MINIMO DI 10 UNITÀ PER MISURA

CILINDRO CHIAVE-CHIAVE DI SICUREZZA NEOS PER PORTE A SPINGERE



Misure cilindro	
A mm esterno	B mm interno
30	30
30	35
30	40
30	45
30	50
30	65
35	35
40	50
45	55
45	65

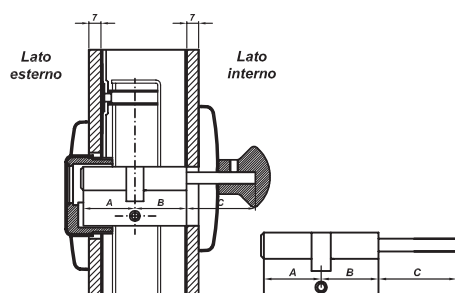
Codice
CIL NEOZ 3030 5
CIL NEOZ 3035 5
CIL NEOZ 3040 5
CIL NEOZ 3045 5
CIL NEOZ 3050 5
CIL NEOZ 3065 5
CIL NEOZ 3535 5
CIL NEOZ 4050 5
CIL NEOZ 4555 5
CIL NEOZ 4565 5

Numero chiavi
5
5
5
5
5
5
5
5
5
5

ATTENZIONE: ORDINE MINIMO DI 10 UNITÀ PER MISURA

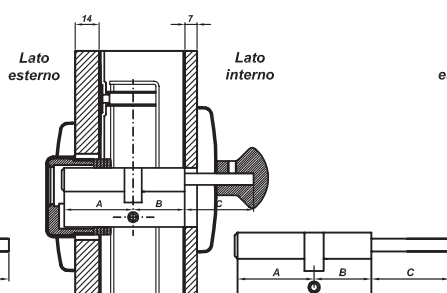
Schedario tecnico per dimensioni cilindri su porte blindate Dierre

PORTA A SPINGERE CHIAVE-POMOLO



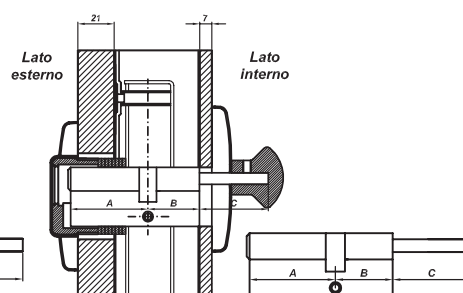
RIV. 7 mm EST. + RIV 7 mm INT.

Tipo cilindro	A	B	C
New Power	30	30	41
D-Up	30	30	41
Neos	30	30	41



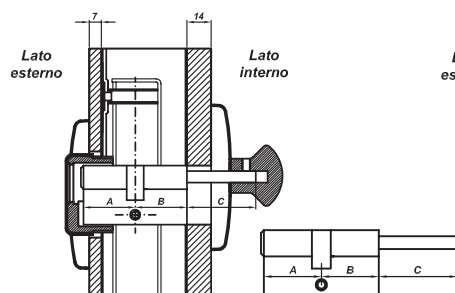
RIV. 14 mm EST. + RIV 7 mm INT.

Tipo cilindro	A	B	C
New Power	40	30	41
D-Up	40	30	41
Neos	40	30	75



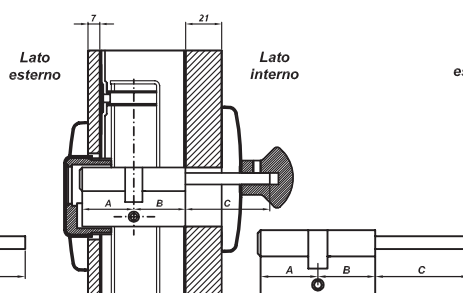
RIV. 21 mm EST. + RIV 7 mm INT.

Tipo cilindro	A	B	C
New Power	45	30	41
D-Up	45	30	41
Neos	45	30	41



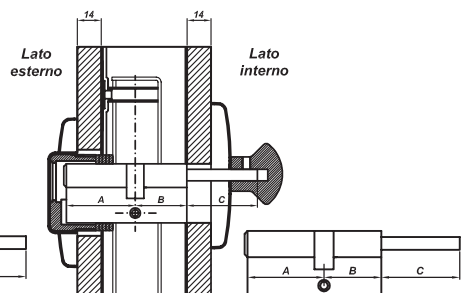
RIV. 7 mm EST. + RIV 14 mm INT.

Tipo cilindro	A	B	C
New Power	30	30	41
D-Up	30	30	41
Neos	30	30	41



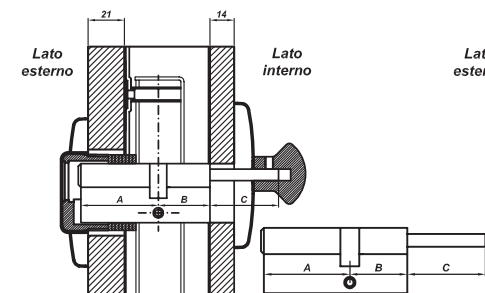
RIV. 7 mm EST. + RIV 21 mm INT.

Tipo cilindro	A	B	C
New Power	30	30	49
D-Up	30	30	49
Neos	40	30	75



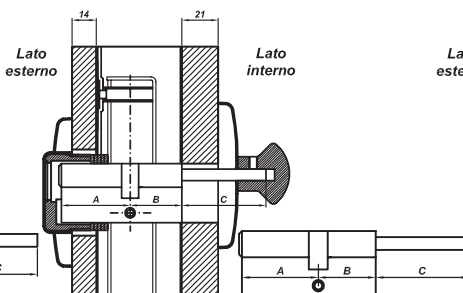
RIV. 14 mm EST. + RIV 14 mm INT.

Tipo cilindro	A	B	C
New Power	40	30	41
D-Up	40	30	41
Neos	40	30	75



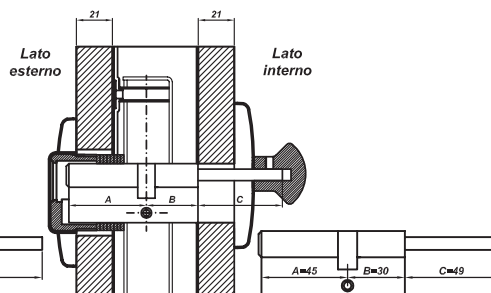
RIV. 21 mm EST. + RIV 14 mm INT.

Tipo cilindro	A	B	C
New Power	45	30	41
D-Up	45	30	41
Neos	45	30	41



RIV. 14 mm EST. + RIV 21 mm INT.

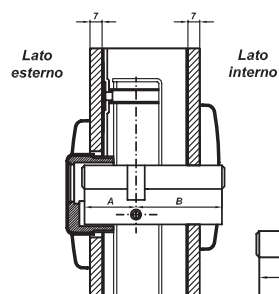
Tipo cilindro	A	B	C
New Power	40	30	49
D-Up	40	30	49
Neos	40	30	75



RIV. 21 mm EST. + RIV 21 mm INT.

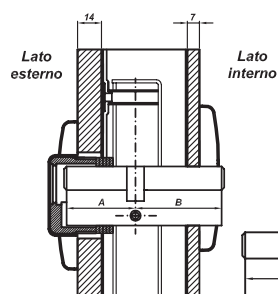
Tipo cilindro	A	B	C
New Power	45	30	49
D-Up	45	30	49
Neos	non disponibile		

PORTA A SPINGERE CHIAVE-CHIAVE



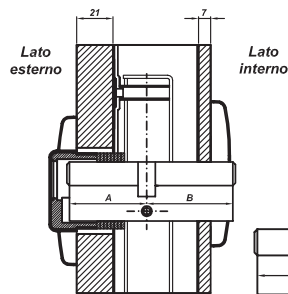
RIV. 7 mm EST. + RIV 7 mm INT.

Tipo cilindro	A	B
New Power	30	50
D-Up	30	50
Neos	30	50



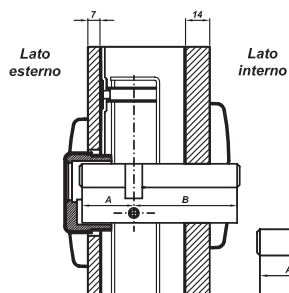
RIV. 14 mm EST. + RIV 7 mm INT.

Tipo cilindro	A	B
New Power	40	50
D-Up	40	50
Neos	40	50



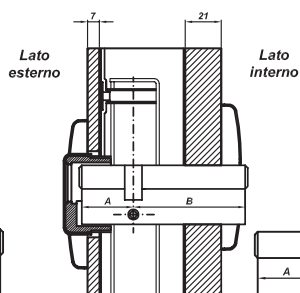
RIV. 21 mm EST. + RIV 7 mm INT.

Tipo cilindro	A	B
New Power	45	50
D-Up	45	50
Neos	45	55



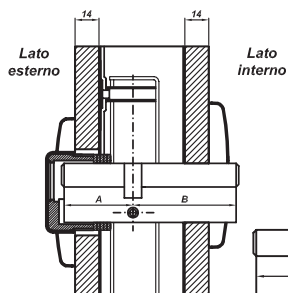
RIV. 7 mm EST. + RIV 14 mm INT.

Tipo cilindro	A	B
New Power	30	60
D-Up	30	60
Neos	non disponibile	



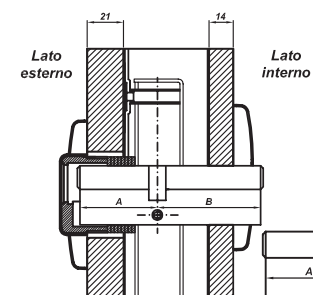
RIV. 7 mm EST. + RIV 21 mm INT.

Tipo cilindro	A	B
New Power	30	65
D-Up	30	65
Neos	30	65



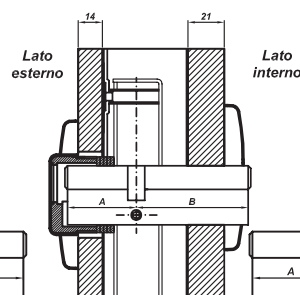
RIV. 14 mm EST. + RIV 14 mm INT.

Tipo cilindro	A	B
New Power	40	60
D-Up	40	60
Neos	45	65



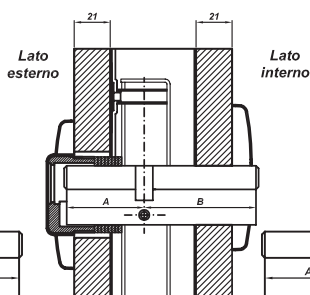
RIV. 21 mm EST. + RIV 14 mm INT.

Tipo cilindro	A	B
New Power	45	60
D-Up	45	60
Neos	45	65



RIV. 14 mm EST. + RIV 21 mm INT.

Tipo cilindro	A	B
New Power	40	65
D-Up	40	65
Neos	45	65



RIV. 21 mm EST. + RIV 21 mm INT.

Tipo cilindro	A	B
New Power	45	65
D-Up	45	65
Neos	45	65

NOTE:

Le dimensioni del cilindro sono riferite alla serratura principale (cilindro di sicurezza)

Le dimensioni sono valide per maniglia Dierre Design / New Creta / Giugiario

Il riferimento è ad una porta a spingere

Le dimensioni del cilindro sono valide anche per la struttura Wall Security